

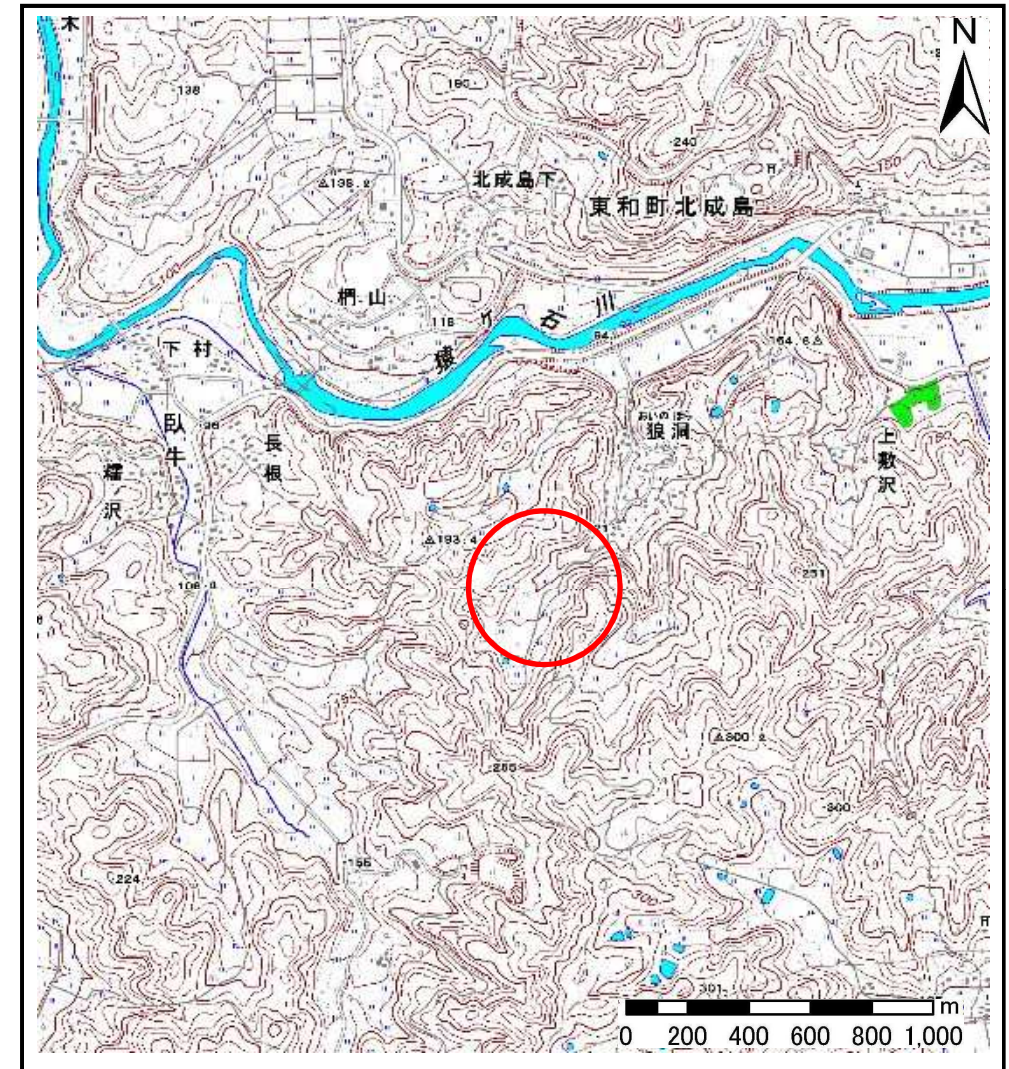
土砂災害防止に関する基礎調査(土石流)

表紙 位置,位置図

自然現象の種類	土石流
溪流番号	B123107-2
水系名	北上川
河川名	猿ヶ石川
溪流名	狼洞の沢4-2
所在地	花巻市東和町南成島3区、4区
調査機関	県南広域振興局土木部花巻土木センター



位置図(S=1:200,000)



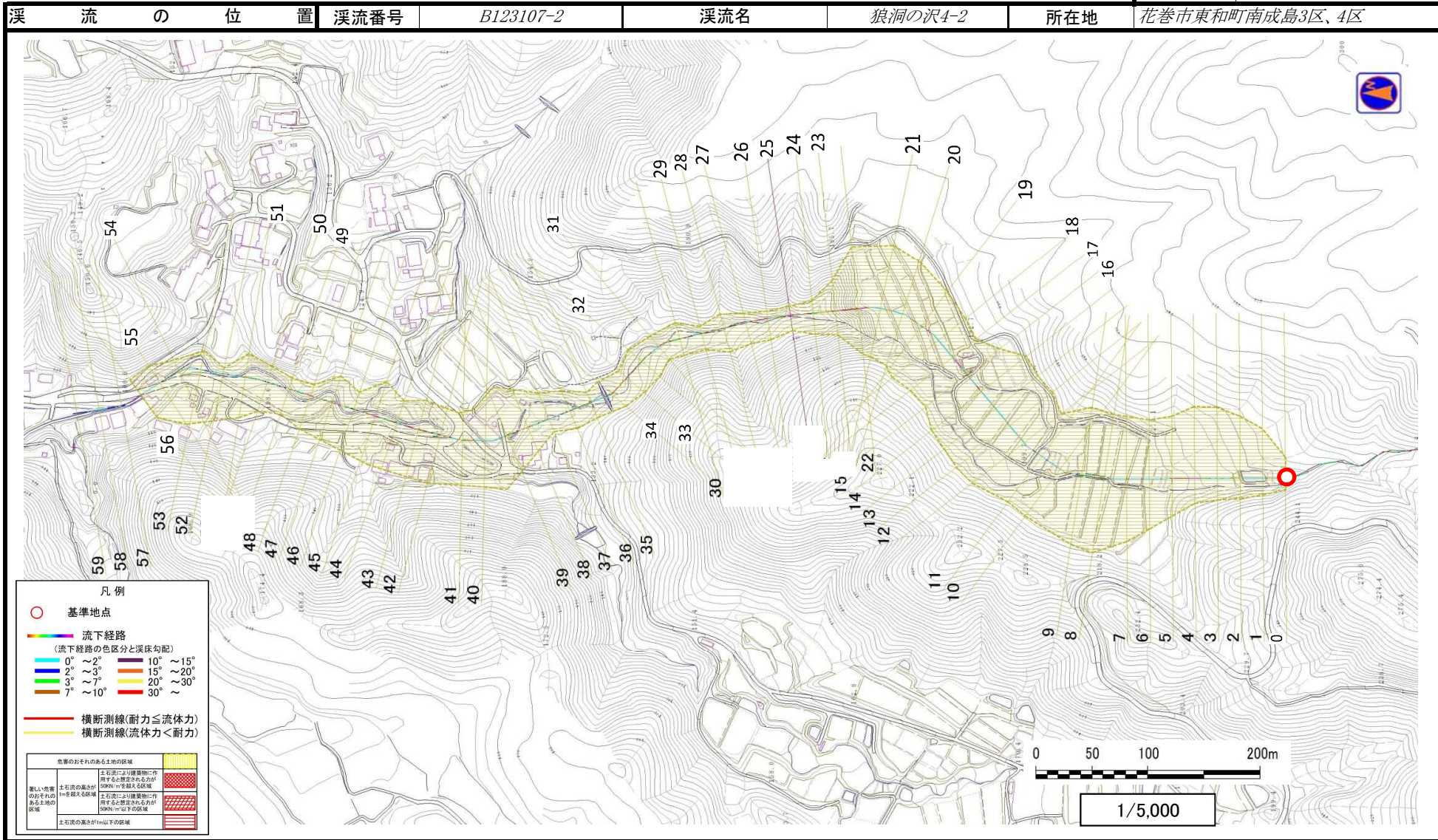
概況図(S=1:25,000)

国土地理院の数値地図1:200,000(地図画像)『盛岡』及び数値地図1:25,000(地図画像)『土沢』を掲載

土石流区域調査

様式3-1 危害のおそれのある土地、著しい危害のおそれのある土地の設定図

調査年度	平成28年度
溪流の位置	溪流番号 B123107-2
溪流名	狼洞の沢4-2
所在地	花巻市東和町南成島3区、4区

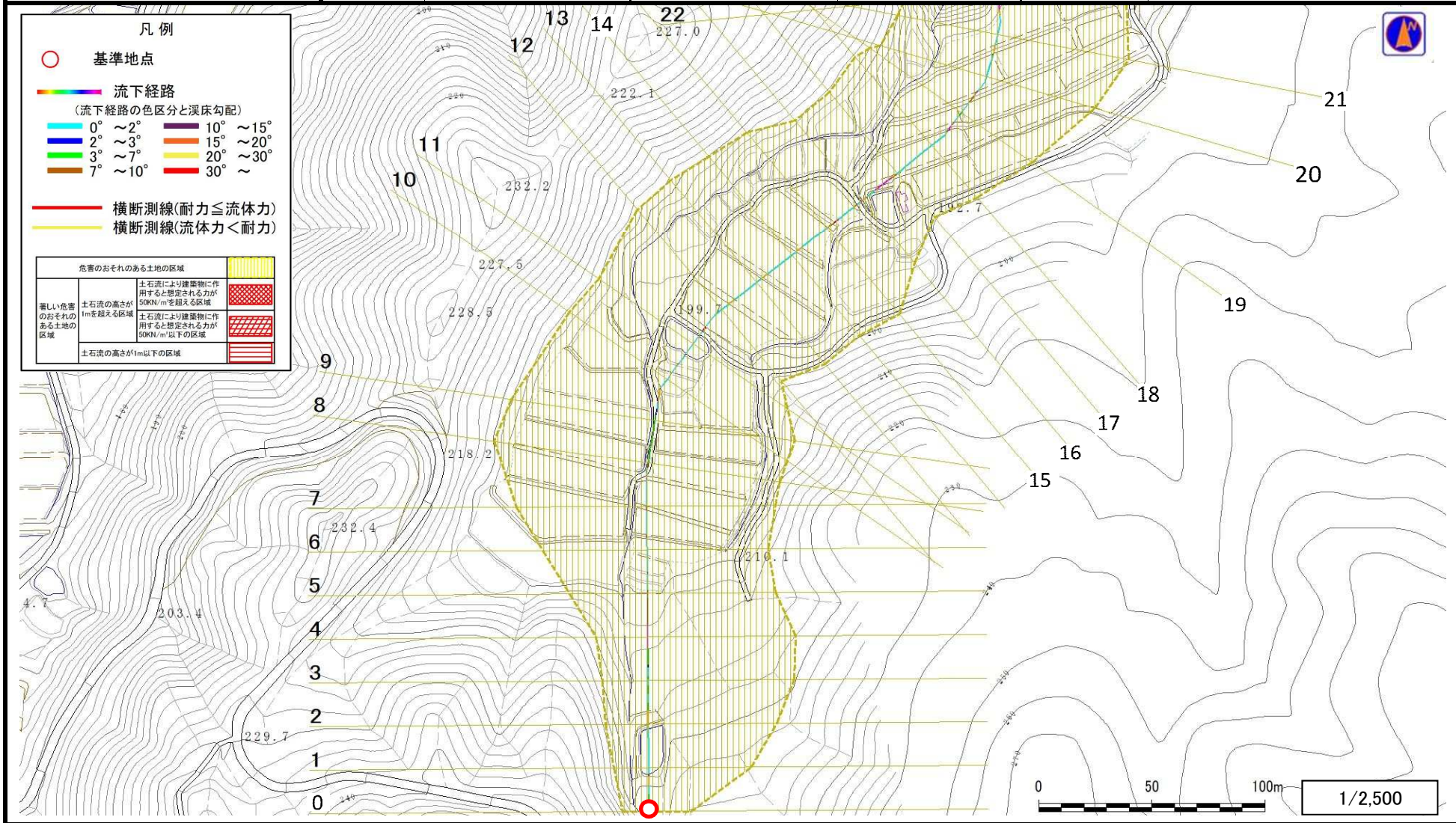


土石流区域調査

様式3-1 危害のおそれのある土地、著しい危害のおそれのある土地の設定図

調査年度 平成28年度

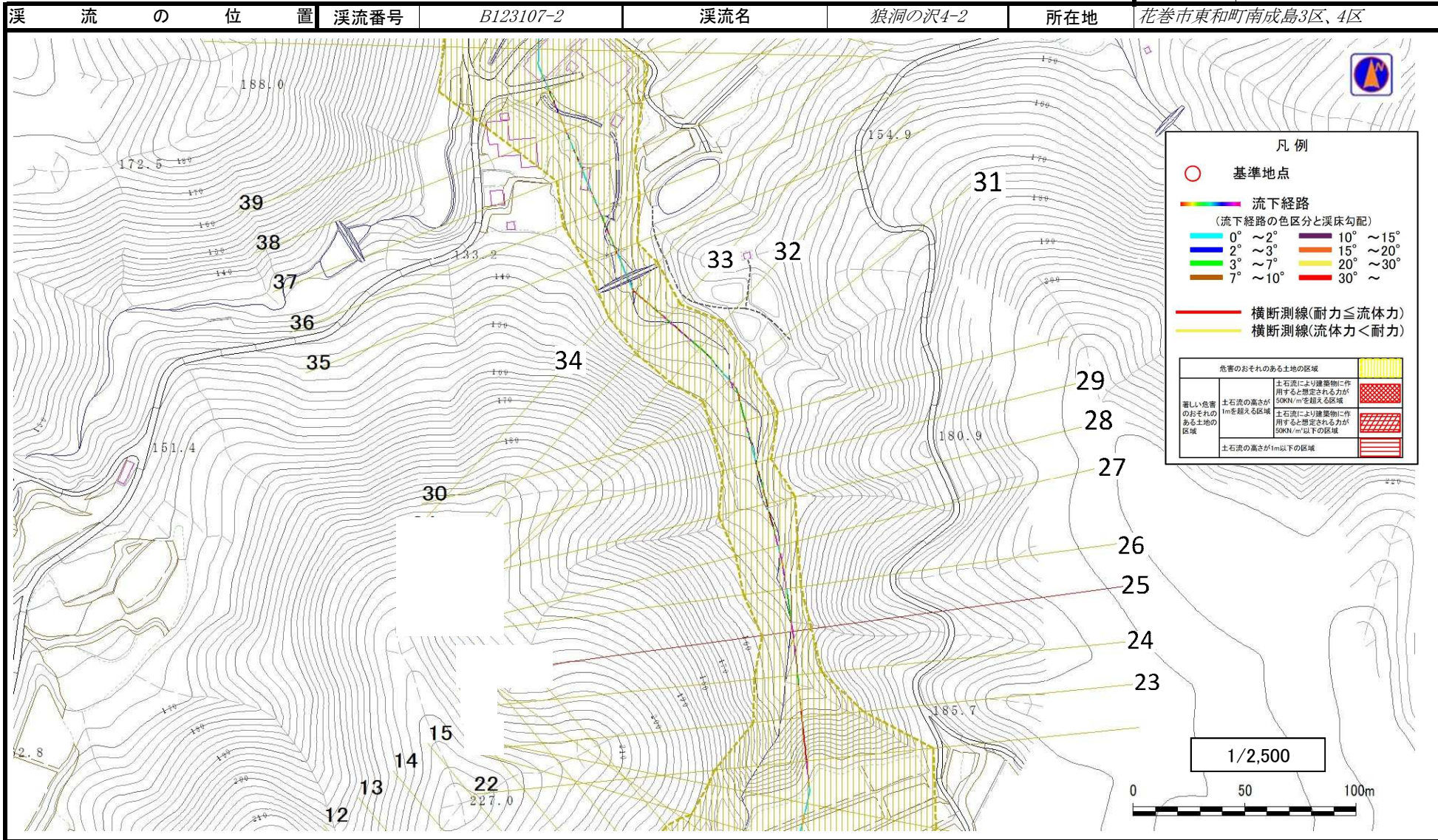
溪流の位置 溪流番号 B123107-2 溪流名 狼洞の沢4-2 所在地 花巻市東和町南成島3区、4区



土石流区域調査

様式3-1 危害のおそれのある土地、著しい危害のおそれのある土地の設定図

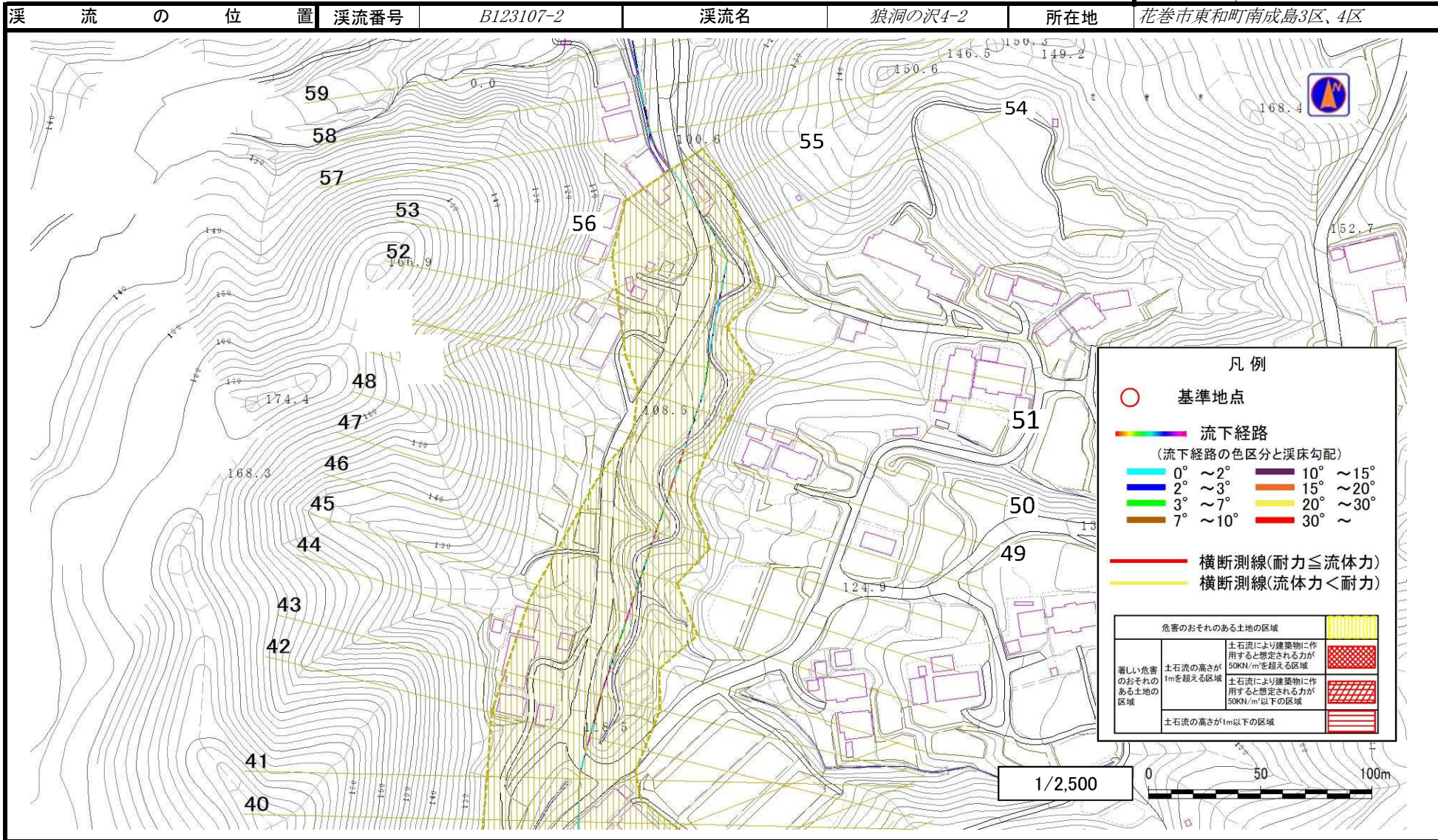
調査年度	平成28年度
溪流番号	B123107-2
溪流名	狼洞の沢4-2
所在地	花巻市東和町南成島3区、4区



土石流区域調書

様式3-1 危害のおそれのある土地、著しい危害のおそれのある土地の設定図

調査年度	平成28年度		
溪流の位置	溪流番号 B123107-2	溪流名 狼洞の沢4-2	所在地 花巻市東和町南成島3区、4区



土石流区域調査

様式3-2 建築物に作用すると想定される衝撃に関する事項

調査年度 平成28年度

溪流の位置	溪流番号	B123107-2	溪流名	狼洞の沢4-2	所在地	花巻市東和町南成島3区、4区	
横断測線番号	土石流の高さh(m)	土石流の流体力Fd(kN/m ²)	建築物の耐力P2(kN/m2)	横断測線番号	土石流の高さh(m)	土石流の流体力Fd(kN/m ²)	建築物の耐力P2(kN/m2)
No.0	0.47	12.52	14.36	No.27	0.33	6.61	19.98
No.1	0.50	11.12	13.80	No.28	0.47	11.07	14.49
No.2	0.40	6.44	16.61	No.29	0.48	11.66	14.29
No.3	0.40	5.71	16.74	No.30	0.32	6.87	20.34
No.4	0.40	4.60	16.76	No.31	0.47	11.42	14.61
No.5	0.40	4.67	16.87	No.32	0.33	6.82	20.27
No.6	0.40	4.42	16.73	No.33	0.37	5.39	18.16
No.7	0.40	4.43	16.74	No.34	0.49	6.82	14.04
No.8	0.40	4.08	16.64	No.35	0.57	7.75	12.24
No.9	0.40	3.93	16.59	No.36	0.40	4.65	16.96
No.10	0.40	4.10	16.92	No.37	0.41	4.38	16.50
No.11	0.41	3.85	16.55	No.38	0.42	4.13	16.07
No.12	0.39	4.09	17.03	No.39	0.42	4.09	15.99
No.13	0.41	3.85	16.56	No.40	0.43	4.00	15.82
No.14	0.41	3.84	16.55	No.41	0.43	3.89	15.63
No.15	0.41	3.58	16.42	No.42	0.43	3.92	15.69
No.16	0.40	3.82	16.91	No.43	0.43	3.93	15.70
No.17	0.41	3.66	16.58	No.44	0.66	6.91	10.77
No.18	0.41	3.47	16.36	No.45	0.45	3.62	15.13
No.19	0.41	3.44	16.33	No.46	0.43	3.90	15.64
No.20	0.42	3.24	16.19	No.47	0.44	3.75	15.37
No.21	0.41	3.38	16.50	No.48	0.43	3.88	15.62
No.22	0.40	3.55	16.90	No.49	0.68	7.11	10.42
No.23	0.33	5.20	20.18	No.50	0.44	3.82	15.49
No.24	0.31	5.66	20.98	No.51	0.45	3.58	15.07
No.25	0.56	12.86	12.42	No.52	0.84	8.79	8.81
No.26	0.53	11.72	12.96	No.53	0.47	3.11	14.50

土 石 流 区 域 調 査 書

様式3-2 建築物に作用すると想定される衝撃に関する事項

調査年度 平成28年度

溪流の位置	溪流番号 B123107-2	溪流名 狼洞の沢4-2	所在地 花巻市東和町南成島3区、4区
-------	-------------------	----------------	-----------------------

横断測線番号	土石流の高さh(m)	土石流の流体力Fd(kN/m ²)	建築物の耐力P2(kN/m2)	横断測線番号	土石流の高さh(m)	土石流の流体力Fd(kN/m ²)	建築物の耐力P2(kN/m2)
No.54	0.80	5.15	9.15				
No.55	0.50	2.60	13.73				
No.56	0.55	1.94	12.64				
No.57	0.91	5.88	8.26				
No.58	0.70	3.45	10.18				
No.59	0.56	1.97	12.49				