

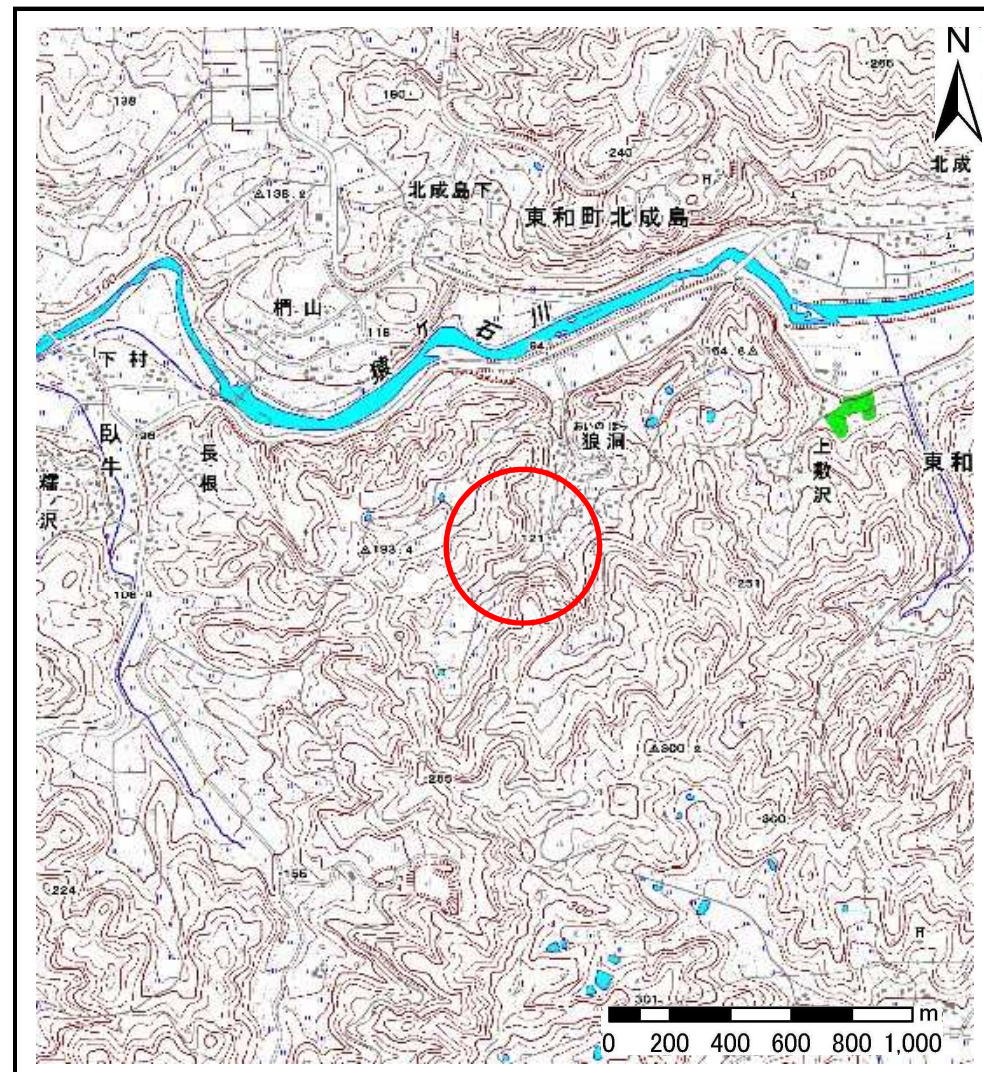
土砂災害防止に関する基礎調査(土石流)

表紙 位置,位置図

自然現象の種類	土石流
溪流番号	B123106-1
水系名	北上川
河川名	猿ヶ石川
溪流名	狼洞の沢3-1
所在地	花巻市東和町南成島1区、3区
調査機関	県南広域振興局土木部花巻土木センター



位置図(S=1:200,000)



概況図(S=1:25,000)

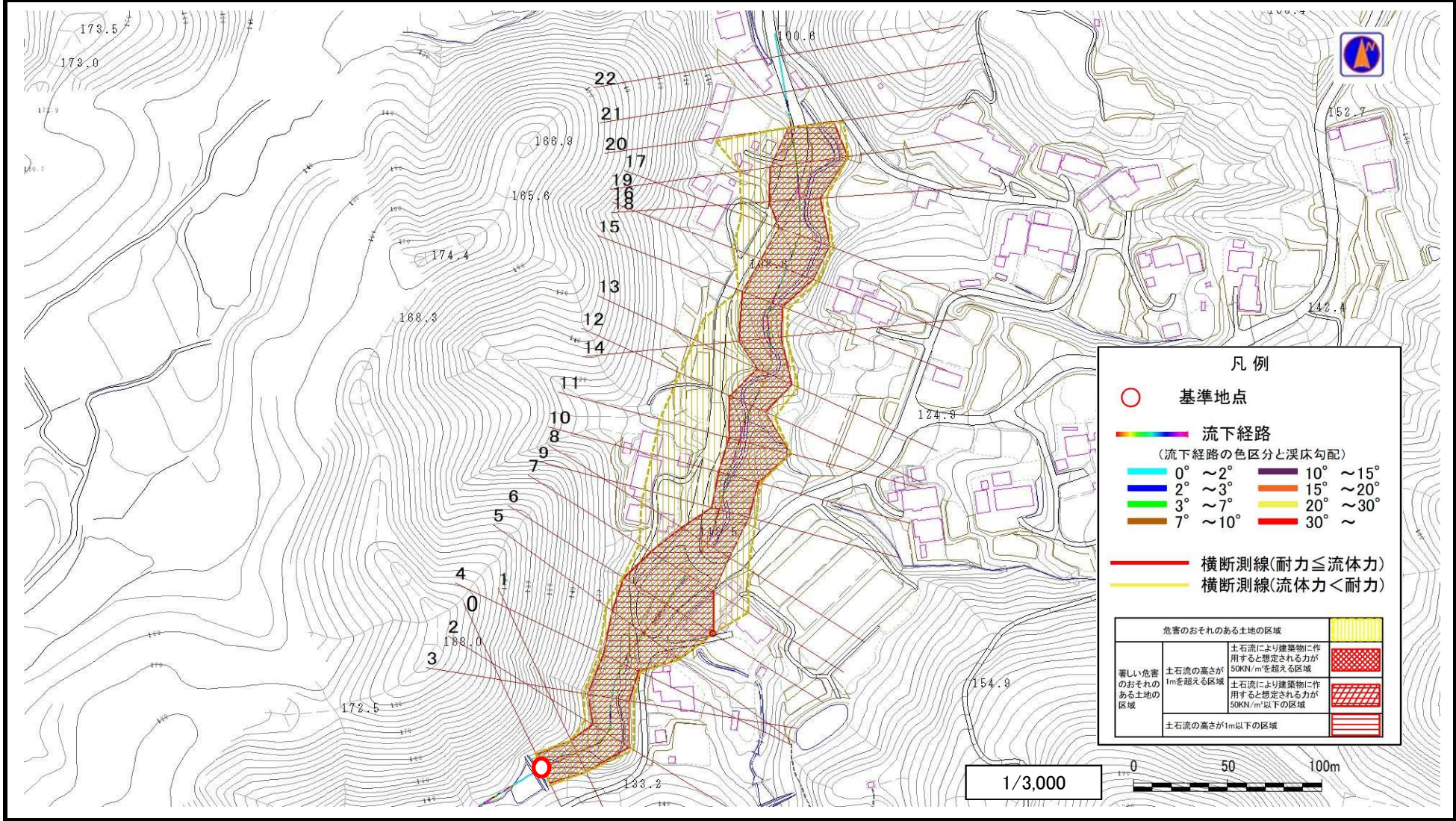
国土地理院の数値地図1:200,000(地図画像)『盛岡』及び数値地図1:25,000(地図画像)『土沢』を掲載

土石流区域調査

様式3-1 危害のおそれのある土地、著しい危害のおそれのある土地の設定図

調査年度 平成28年度

溪流の位置 溪流番号 B123106-1 溪流名 狼洞の沢3-1 所在地 花巻市東和町南成島1区、3区

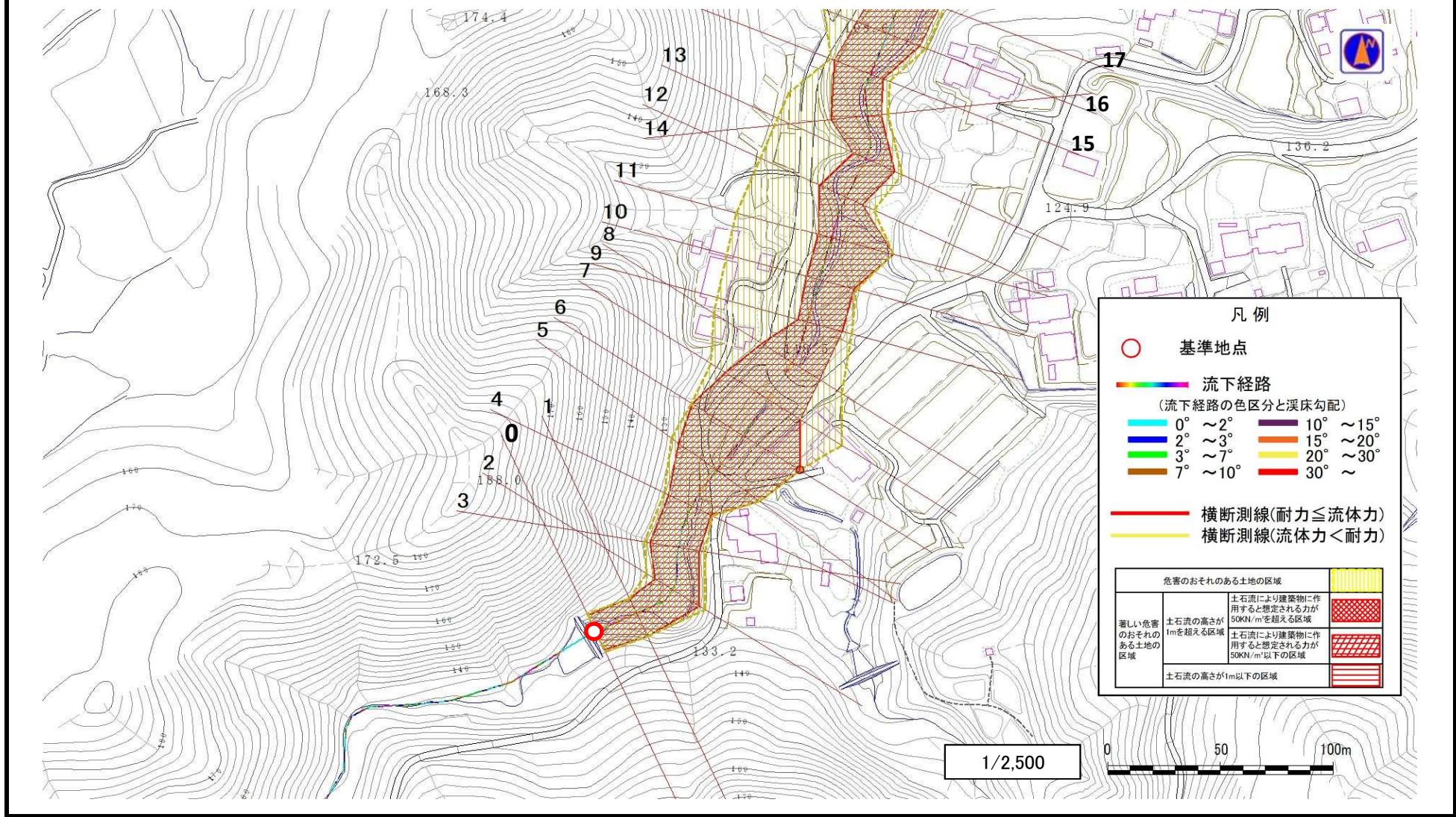


土石流区域調書

様式3-1 危害のおそれのある土地、著しい危害のおそれのある土地の設定図

調査年度 平成28年度

溪流の位置 溪流番号 B123106-1 溪流名 狼洞の沢3-1 所在地 花巻市東和町南成島1区、3区

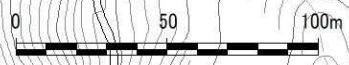


凡例

- 基準地点
- 流下経路
(流下経路の色区分と溪床勾配)
- 0° ~ 2° (Cyan)
- 2° ~ 3° (Blue)
- 3° ~ 7° (Green)
- 7° ~ 10° (Brown)
- 10° ~ 15° (Purple)
- 15° ~ 20° (Orange)
- 20° ~ 30° (Yellow)
- 30° ~ (Red)
- 横断測線(耐力 ≤ 流体力) (Red line)
- 横断測線(流体力 < 耐力) (Yellow line)

危害のおそれのある土地の区域		図例
著しい危害のおそれのある土地の区域	土石流の高さが1mを超える区域	Red cross-hatch pattern
	土石流により建築物に作用すると想定される力が50kN/mを超える区域	Orange cross-hatch pattern
	土石流により建築物に作用すると想定される力が50kN/m以下の区域	Red horizontal lines
土石流の高さが1m以下の区域	Red horizontal lines	Red horizontal lines

1/2,500

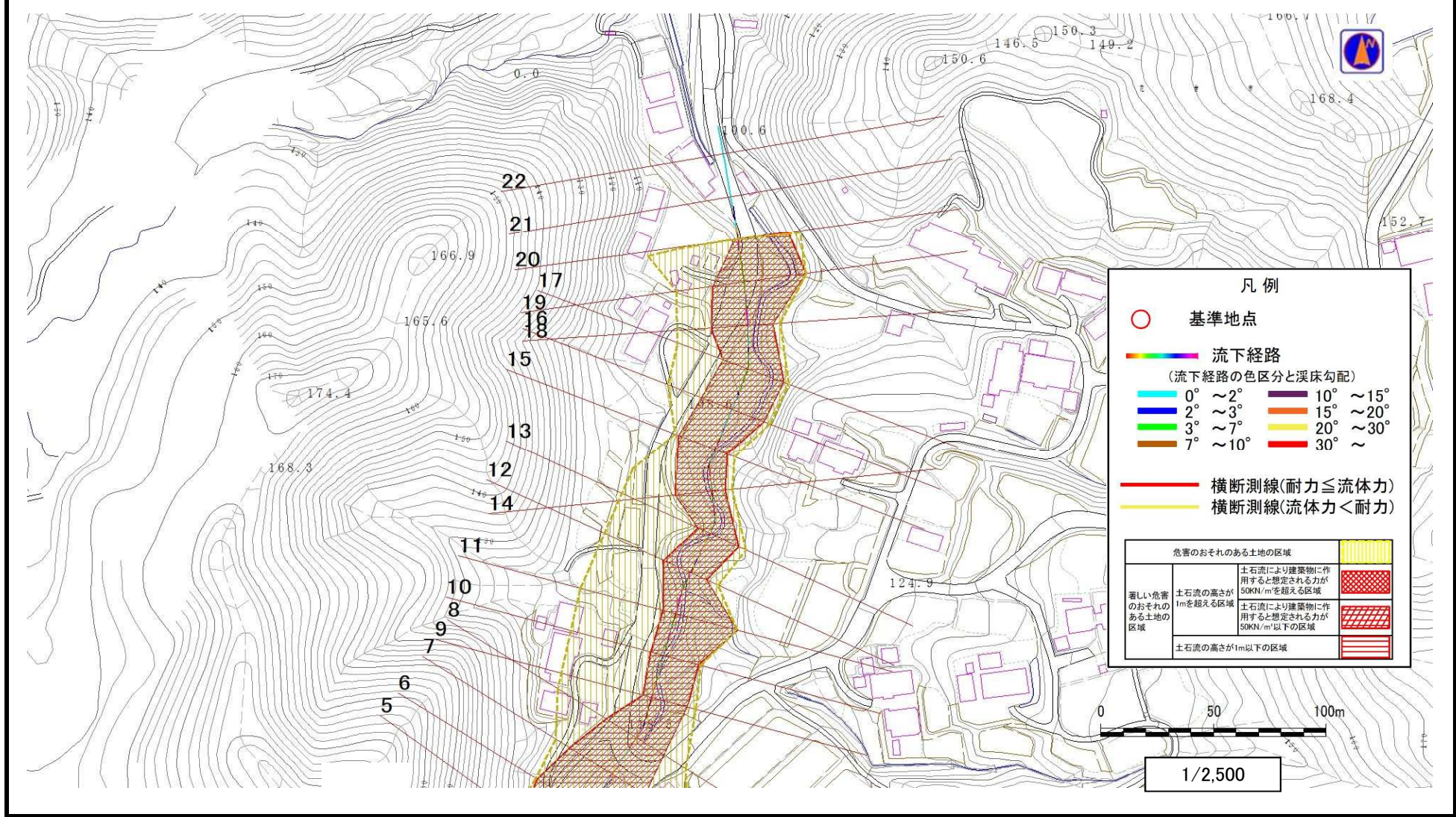


土石流区域調査

様式3-1 危害のおそれのある土地、著しい危害のおそれのある土地の設定図

調査年度 平成28年度

溪流の位置 溪流番号 B123106-1 溪流名 狼洞の沢3-1 所在地 花巻市東和町南成島1区、3区



土石流区域調査

様式3-2 建築物に作用すると想定される衝撃に関する事項

調査年度 平成28年度

溪流の位置	溪流番号	B123106-1	溪流名	狼洞の沢3-1	所在地	花巻市東和町南成島1区、3区	
横断測線番号	土石流の高さh(m)	土石流の流体力Fd(kN/m ²)	建築物の耐力P2(kN/m ²)	横断測線番号	土石流の高さh(m)	土石流の流体力Fd(kN/m ²)	建築物の耐力P2(kN/m ²)
No.0	2.54	38.73	4.54				
No.1	2.39	36.30	4.59				
No.2	2.11	32.00	4.79				
No.3	2.17	32.68	4.74				
No.4	2.25	34.55	4.67				
No.5	1.50	14.79	5.73				
No.6	1.14	14.12	6.91				
No.7	1.46	19.69	5.83				
No.8	1.77	22.69	5.19				
No.9	2.13	35.06	4.77				
No.10	2.12	31.01	4.77				
No.11	1.75	18.08	5.22				
No.12	2.37	26.85	4.60				
No.13	2.31	30.30	4.64				
No.14	2.19	27.43	4.72				
No.15	1.99	30.63	4.90				
No.16	1.95	18.43	4.94				
No.17	1.92	20.59	4.99				
No.18	1.95	21.52	4.95				
No.19	1.67	12.07	5.37				
No.20	2.53	14.47	4.54				
No.21	1.98	14.64	4.92				
No.22	2.12	12.47	4.77				