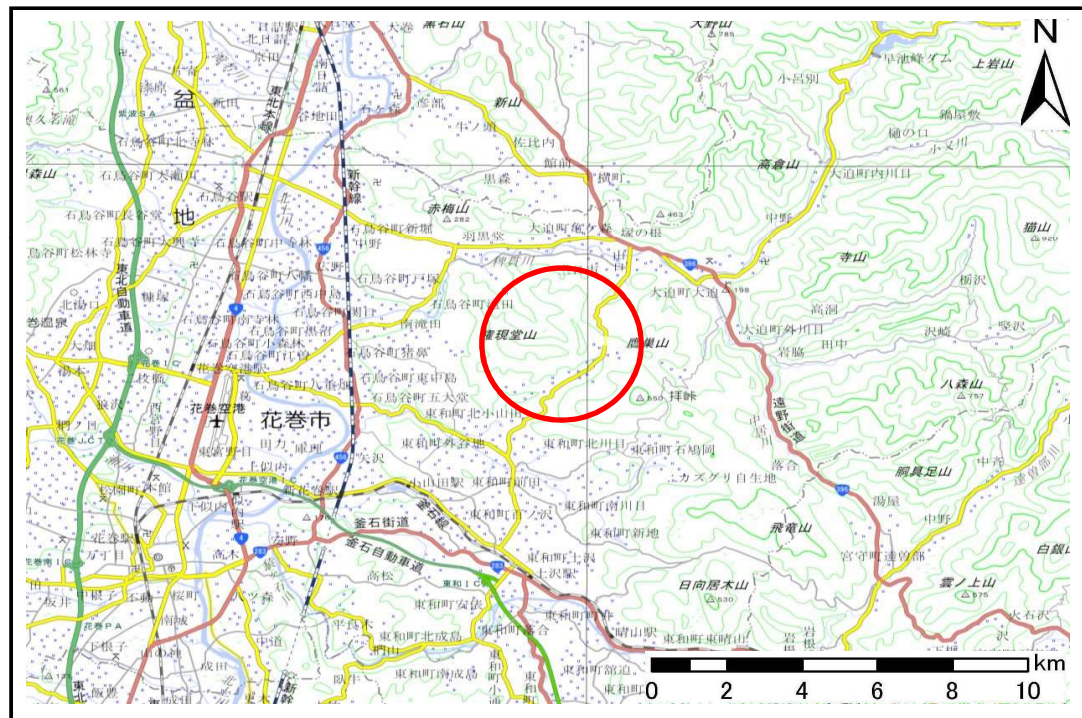


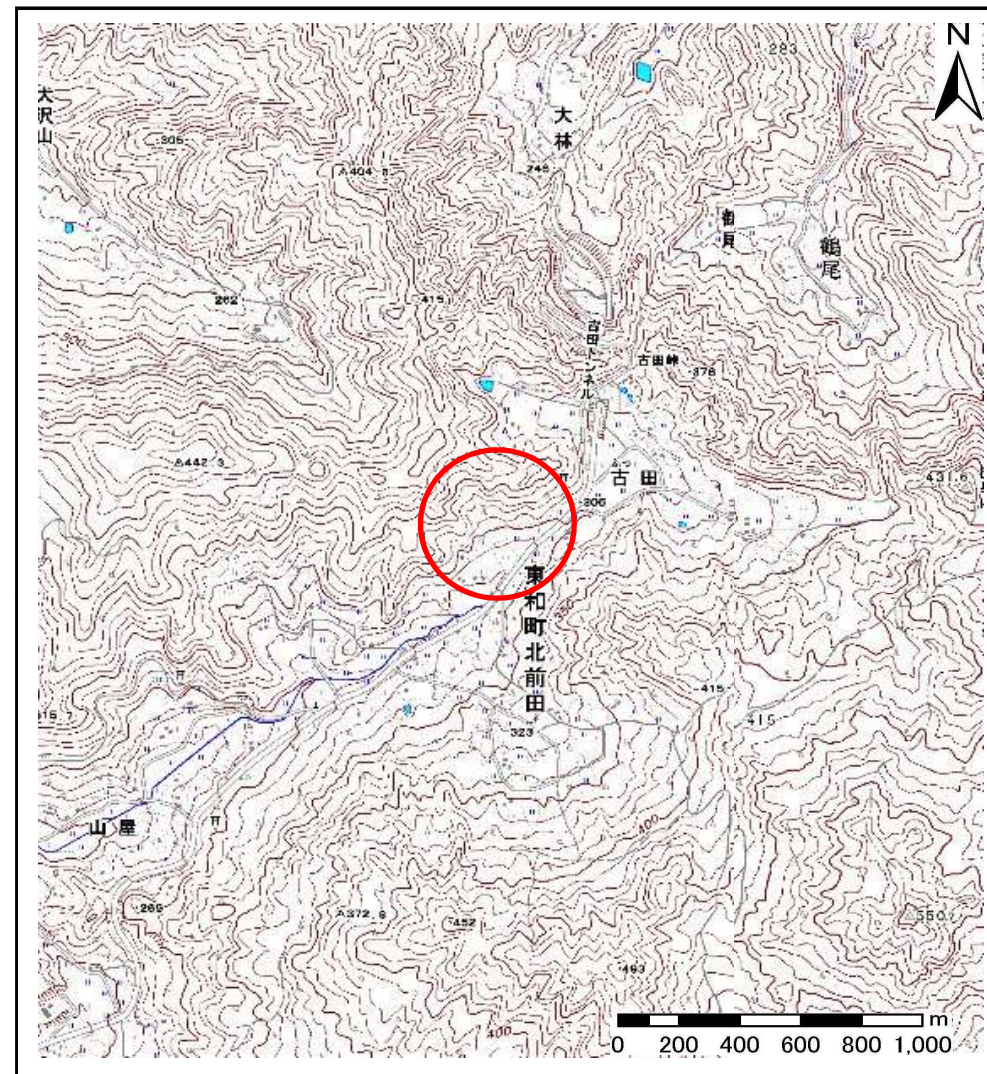
土砂災害防止に関する基礎調査(土石流)

表紙 位置,位置図

自然現象の種類	土石流
溪流番号	B111223
水系名	北上川
河川名	鳴沢川
溪流名	古田の沢
所在	地花巻市東和町北前田2区、花巻市石鳥谷町滝田第1地割
調査機関	県南広域振興局土木部花巻土木センター



位置図(S=1:200,000)



概況図(S=1:25,000)

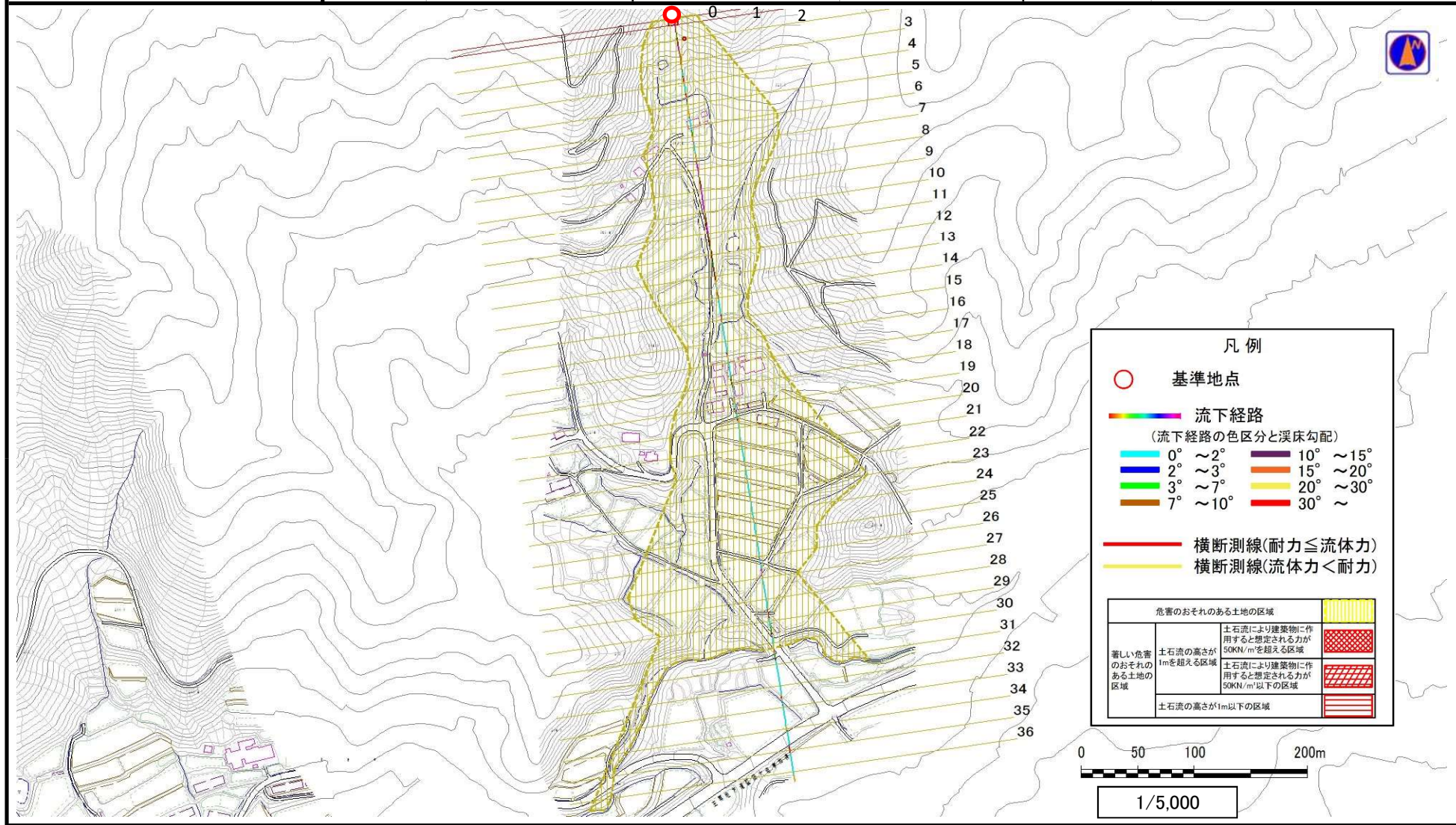
国土地理院の数値地図1:200,000(地図画像)『盛岡』及び数値地図1:25,000(地図画像)『石鳥谷、大迫』を掲載

土石流区域調書

様式3-1 危害のおそれのある土地、著しい危害のおそれのある土地の設定図

調査年度 平成28年度

溪流の位置 溪流番号 B111223 溪流名 古田の沢 所在地 花巻市東和町北前田2区、花巻市石鳥谷町滝田第1地割

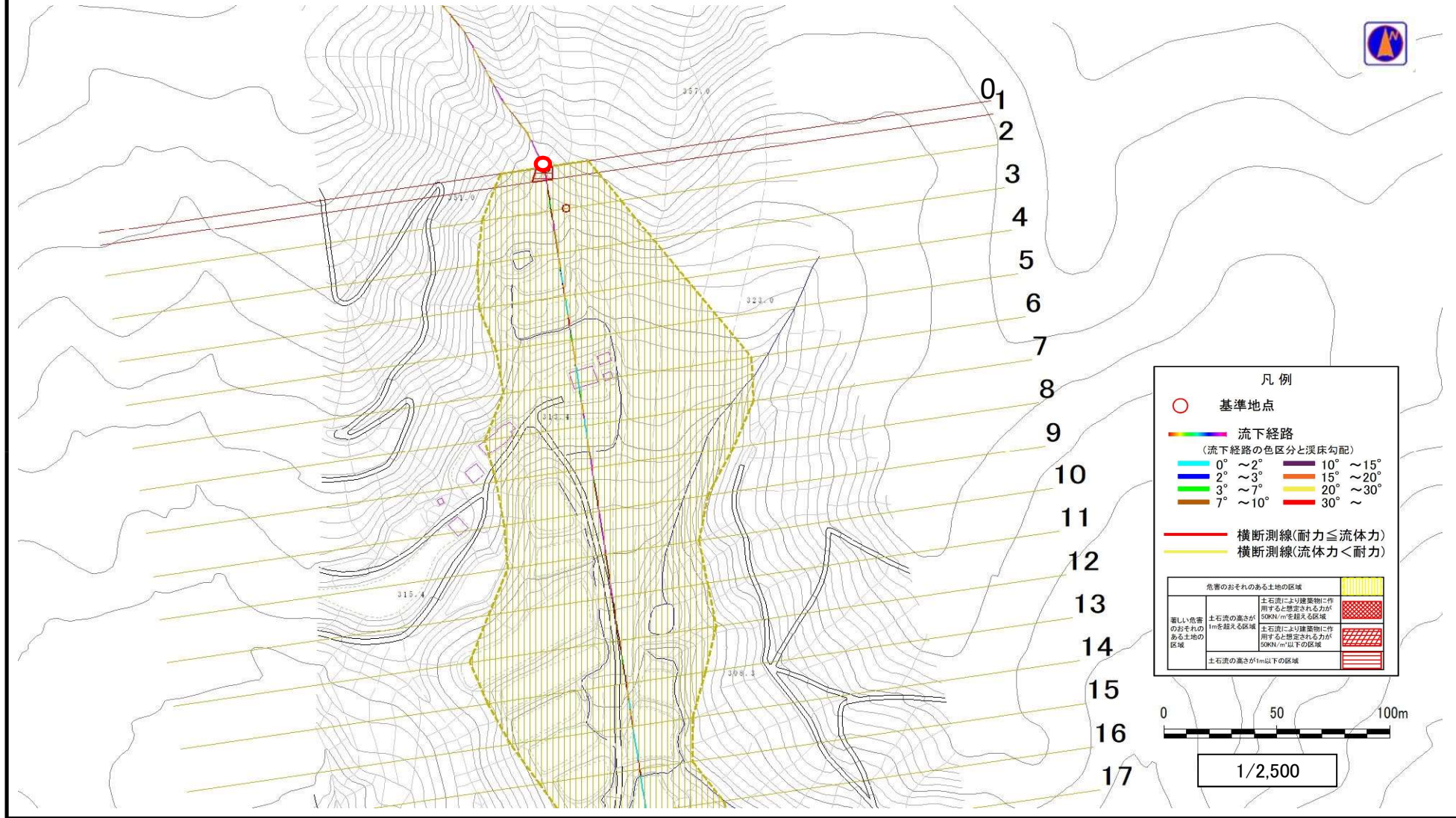


土石流区域調書

様式3-1 危害のおそれのある土地、著しい危害のおそれのある土地の設定図

調査年度 平成28年度
 所在地 花巻市東和町北前田2区、花巻市石鳥谷町滝田第1地割

溪流の位置 溪流番号 B111223 溪流名 古田の沢

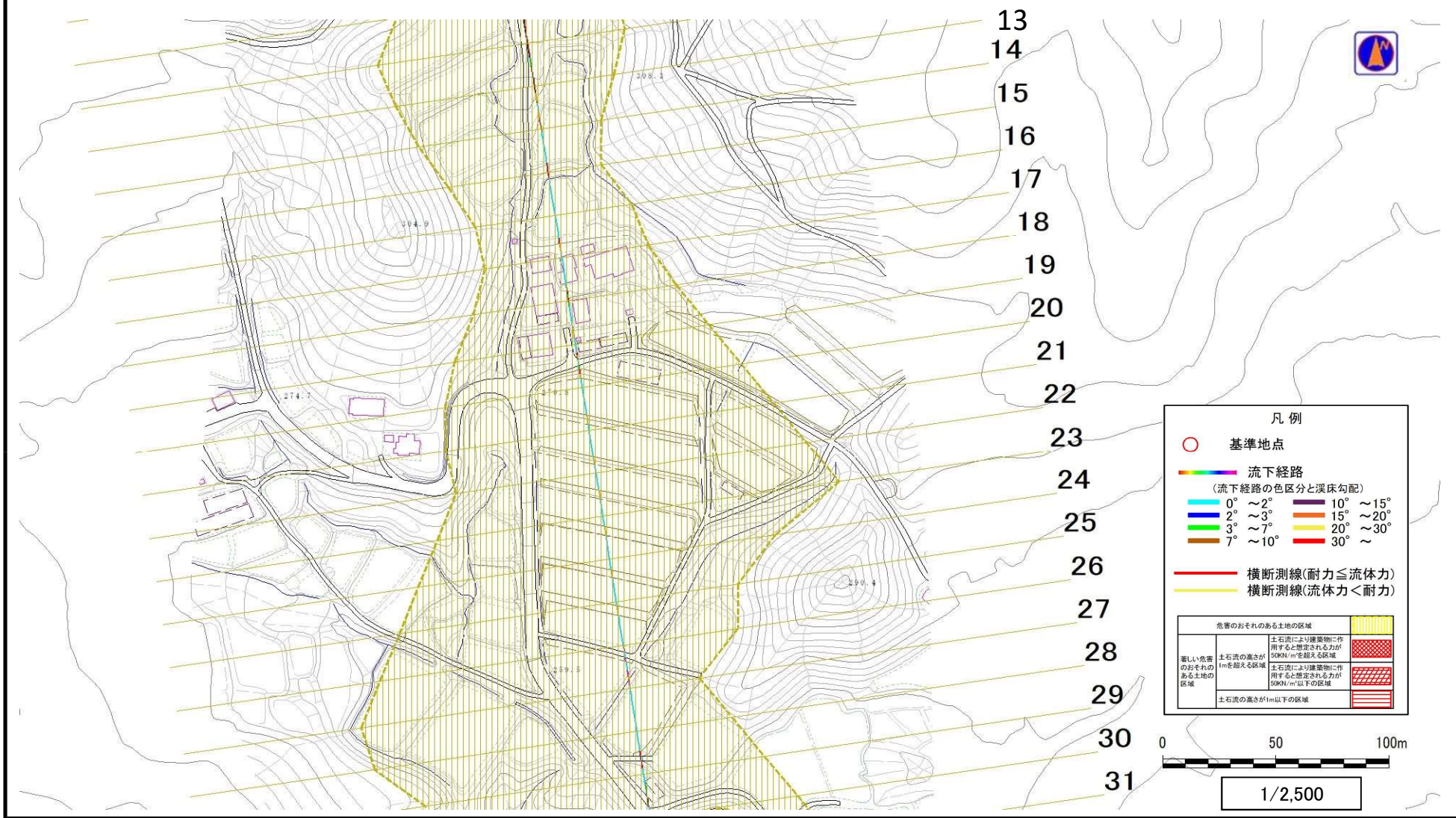


土石流区域調書

様式3-1 危害のおそれのある土地、著しい危害のおそれのある土地の設定図

調査年度 平成28年度
所在地 花巻市東和町北前田2区、花巻市石鳥谷町滝田第1地割

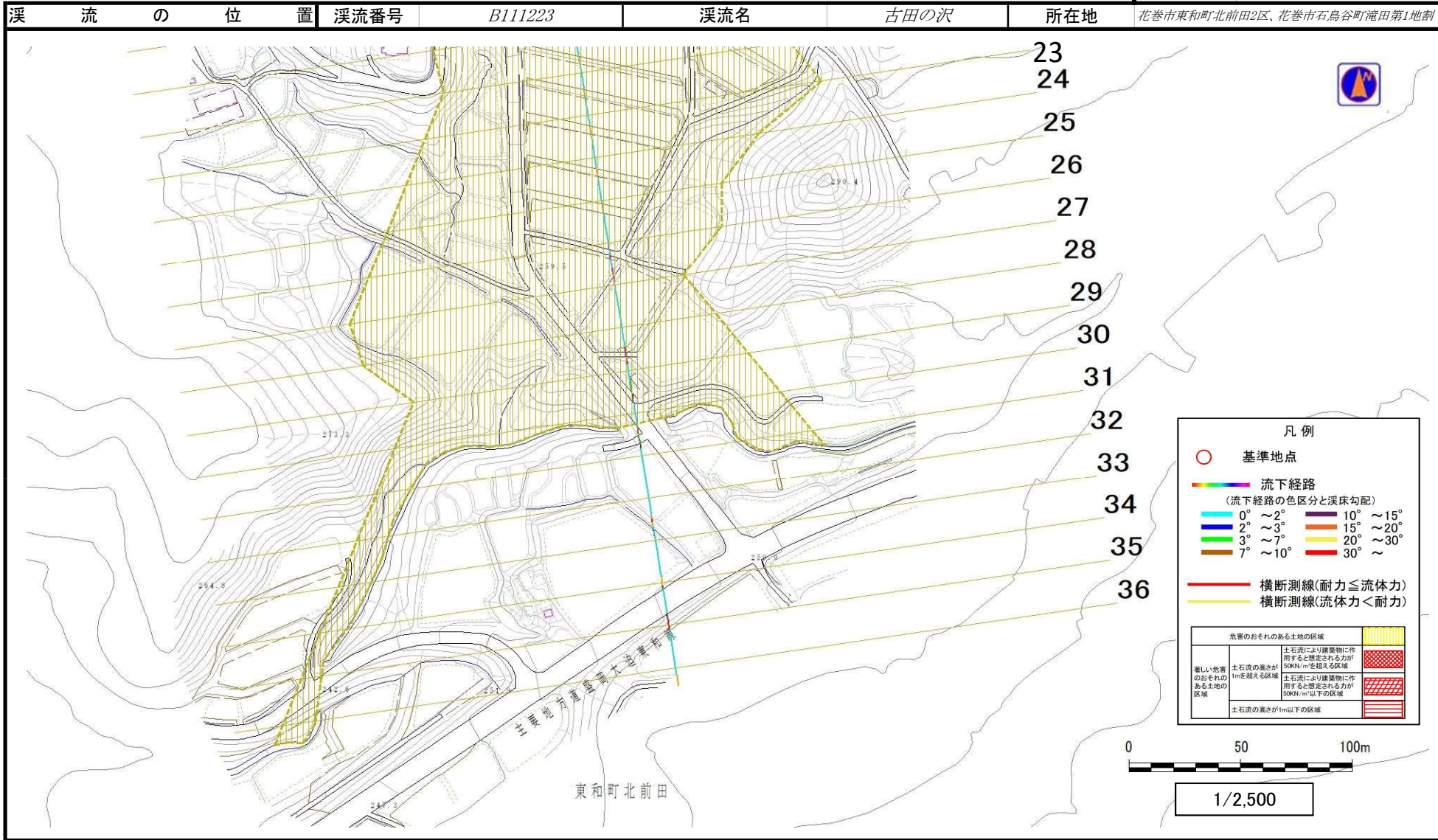
溪流の位置 溪流番号 B111223 溪流名 古田の沢 所在地



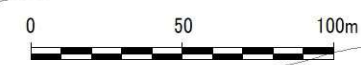
土石流区域調書

様式3-1 危害のおそれのある土地、著しい危害のおそれのある土地の設定図

調査年度	平成28年度
溪流番号	B111223
溪流名	古田の沢
所在地	花巻市東和町北前田2区、花巻市石鳥谷町滝田第1地割



凡例							
○	基準地点						
—	流下経路 (流下経路の色区分と溪床勾配)						
0° ~ 2°	10° ~ 15°						
2° ~ 3°	15° ~ 20°						
3° ~ 7°	20° ~ 30°						
7° ~ 10°	30° ~						
—	横断測線(耐力 ≤ 流体力)						
—	横断測線(流体力 < 耐力)						
<table border="1"> <thead> <tr> <th colspan="2">危害のおそれのある土地の区域</th> </tr> </thead> <tbody> <tr> <td>土石流の深さが1mを超える区域</td> <td>土石流により建築物に作用すると想定される力が50kN/m²を超える区域</td> </tr> <tr> <td>土石流の深さが1m以下の区域</td> <td>土石流により建築物に作用すると想定される力が50kN/m²以下の区域</td> </tr> </tbody> </table>		危害のおそれのある土地の区域		土石流の深さが1mを超える区域	土石流により建築物に作用すると想定される力が50kN/m ² を超える区域	土石流の深さが1m以下の区域	土石流により建築物に作用すると想定される力が50kN/m ² 以下の区域
危害のおそれのある土地の区域							
土石流の深さが1mを超える区域	土石流により建築物に作用すると想定される力が50kN/m ² を超える区域						
土石流の深さが1m以下の区域	土石流により建築物に作用すると想定される力が50kN/m ² 以下の区域						



1/2,500

東和町北前田

土石流区域調査

様式3-2 建築物に作用すると想定される衝撃に関する事項

調査年度	平成28年度
所在地	花巻市東和町北前田2区、花巻市石鳥谷町滝田第1地割

溪流の位置	溪流番号	B111223	溪流名	古田の沢	所在地		
横断測線番号	土石流の高さh(m)	土石流の流体力Fd(kN/m ²)	建築物の耐力P2(kN/m ²)	横断測線番号	土石流の高さh(m)	土石流の流体力Fd(kN/m ²)	建築物の耐力P2(kN/m ²)
No.0	0.47	20.36	14.46	No.27	0.13	0.93	48.49
No.1	0.41	16.83	16.39	No.28	0.13	0.84	48.04
No.2	0.33	12.06	19.98	No.29	0.13	0.82	47.86
No.3	0.33	12.12	20.03	No.30	0.14	0.65	46.09
No.4	0.32	12.53	20.34	No.31	0.14	0.60	45.30
No.5	0.32	12.58	20.38	No.32	0.14	0.52	43.83
No.6	0.33	12.12	20.02	No.33	0.14	0.55	45.14
No.7	0.26	8.28	24.85	No.34	0.15	0.44	41.70
No.8	0.21	5.93	29.93	No.35	0.20	0.20	31.26
No.9	0.17	3.99	36.36	No.36	0.00	0.00	0.00
No.10	0.16	3.24	39.59				
No.11	0.15	2.70	42.29				
No.12	0.15	2.62	42.68				
No.13	0.14	2.30	44.34				
No.14	0.14	2.27	44.53				
No.15	0.14	2.17	45.02				
No.16	0.13	1.81	46.83				
No.17	0.13	1.82	46.96				
No.18	0.13	1.61	47.73				
No.19	0.13	1.51	48.08				
No.20	0.13	1.50	48.14				
No.21	0.13	1.40	48.44				
No.22	0.13	1.34	48.61				
No.23	0.13	1.27	48.75				
No.24	0.13	1.09	48.85				
No.25	0.13	1.05	48.80				
No.26	0.13	1.05	48.88				