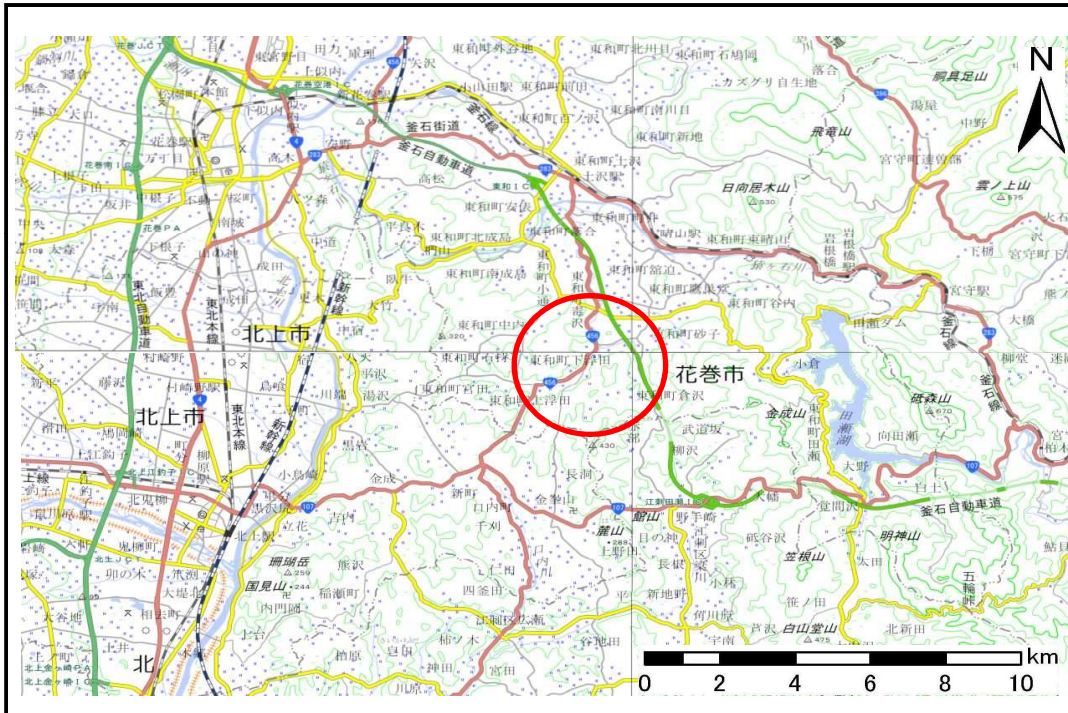


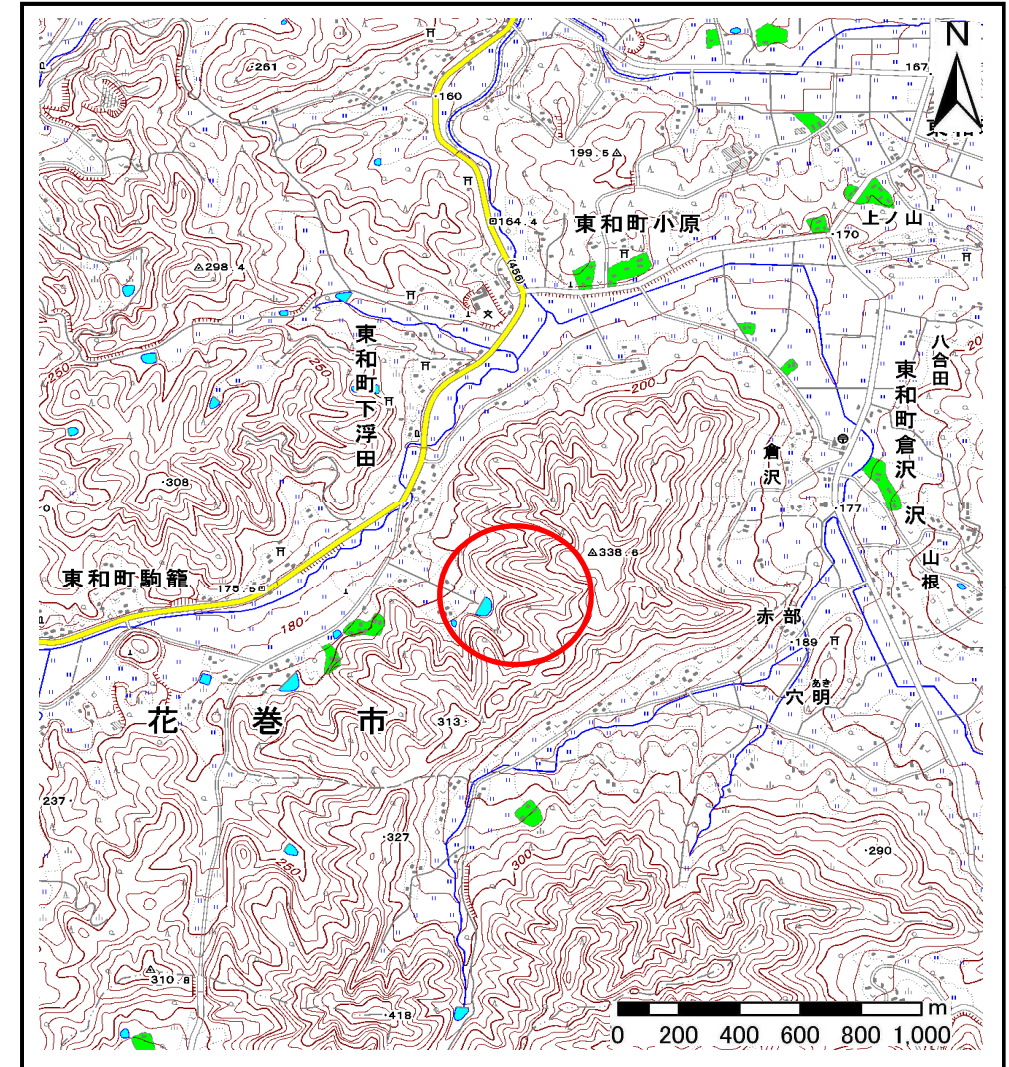
土砂災害防止に関する基礎調査(土石流)

表紙 位置,位置図

自然現象の種類	土石流
溪流番号	A134101
水系名	北上川
河川名	毒沢川
溪流名	浮田の沢4
所在地	花巻市東和町下浮田3区、4区、5区
調査機関	県南広域振興局土木部花巻土木センター



位置図(S=1:200,000)



概況図(S=1:25,000)

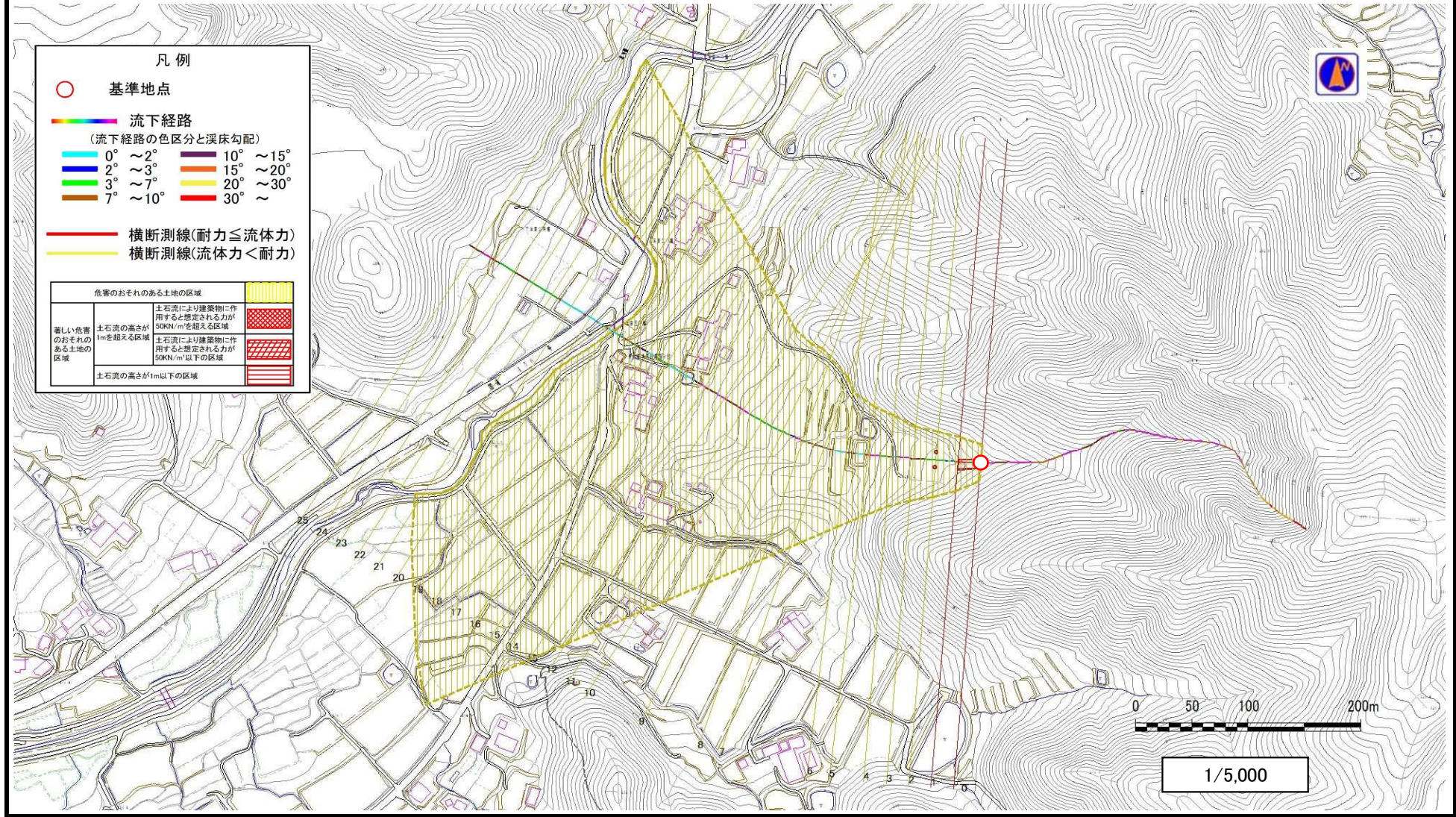
国土地理院の数値地図1:200,000(地図画像)『盛岡、一関』及び数値地図1:25,000(地図画像)『口内、土沢』を掲載

土石流区域調査

様式3-1 危害のおそれのある土地、著しい危害のおそれのある土地の設定図

調査年度	平成28年度
所在地	花巻市東和町下浮田3区、4区、5区

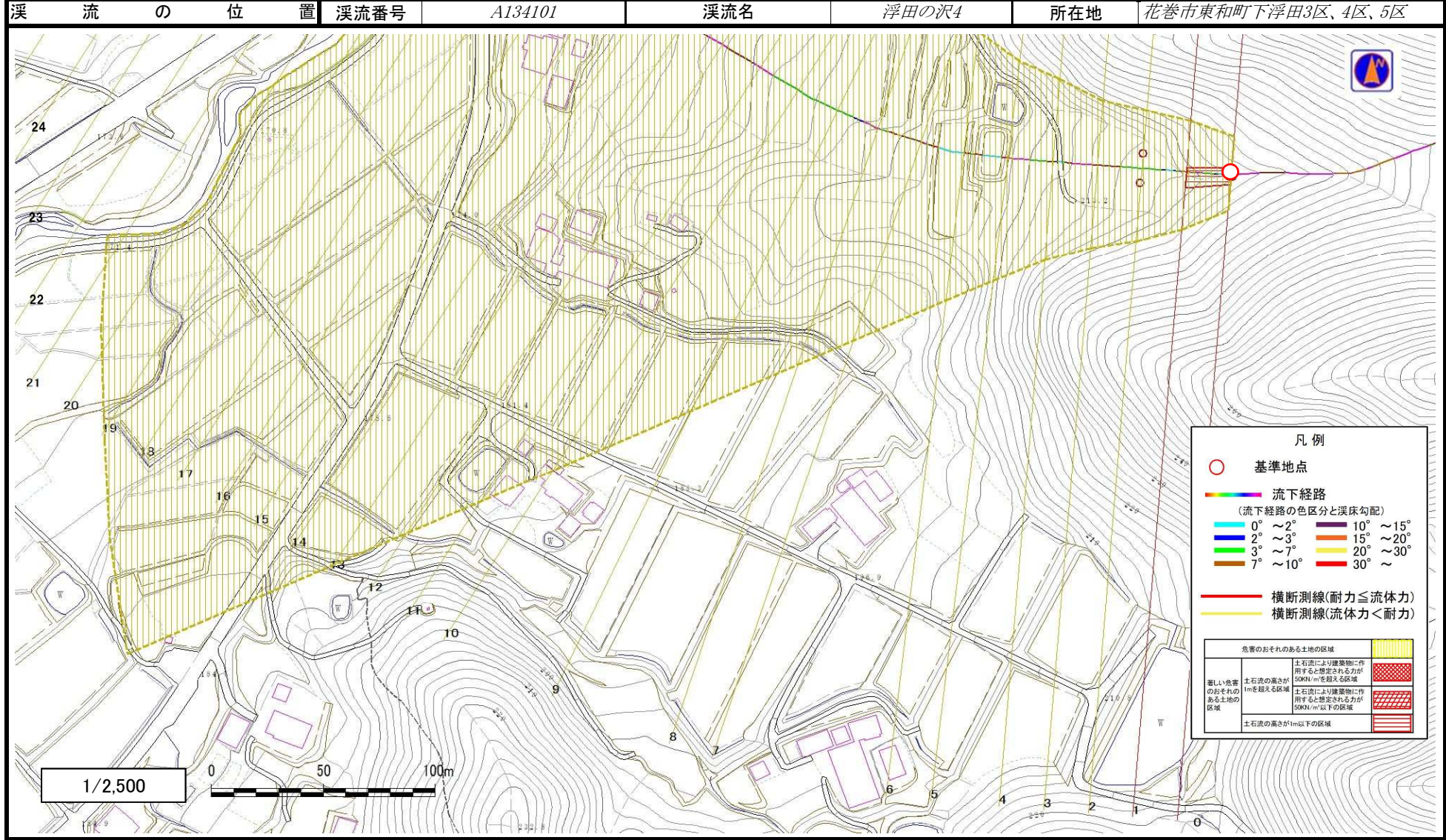
溪流の位置	溪流番号	A134101	溪流名	浮田の沢4	所在地	花巻市東和町下浮田3区、4区、5区
-------	------	---------	-----	-------	-----	-------------------



土石流区域調査

様式3-1 危害のおそれのある土地、著しい危害のおそれのある土地の設定図

調査年度	平成28年度		
溪流の位置	溪流番号 A134101	溪流名 浮田の沢4	所在地 花巻市東和町下浮田3区、4区、5区



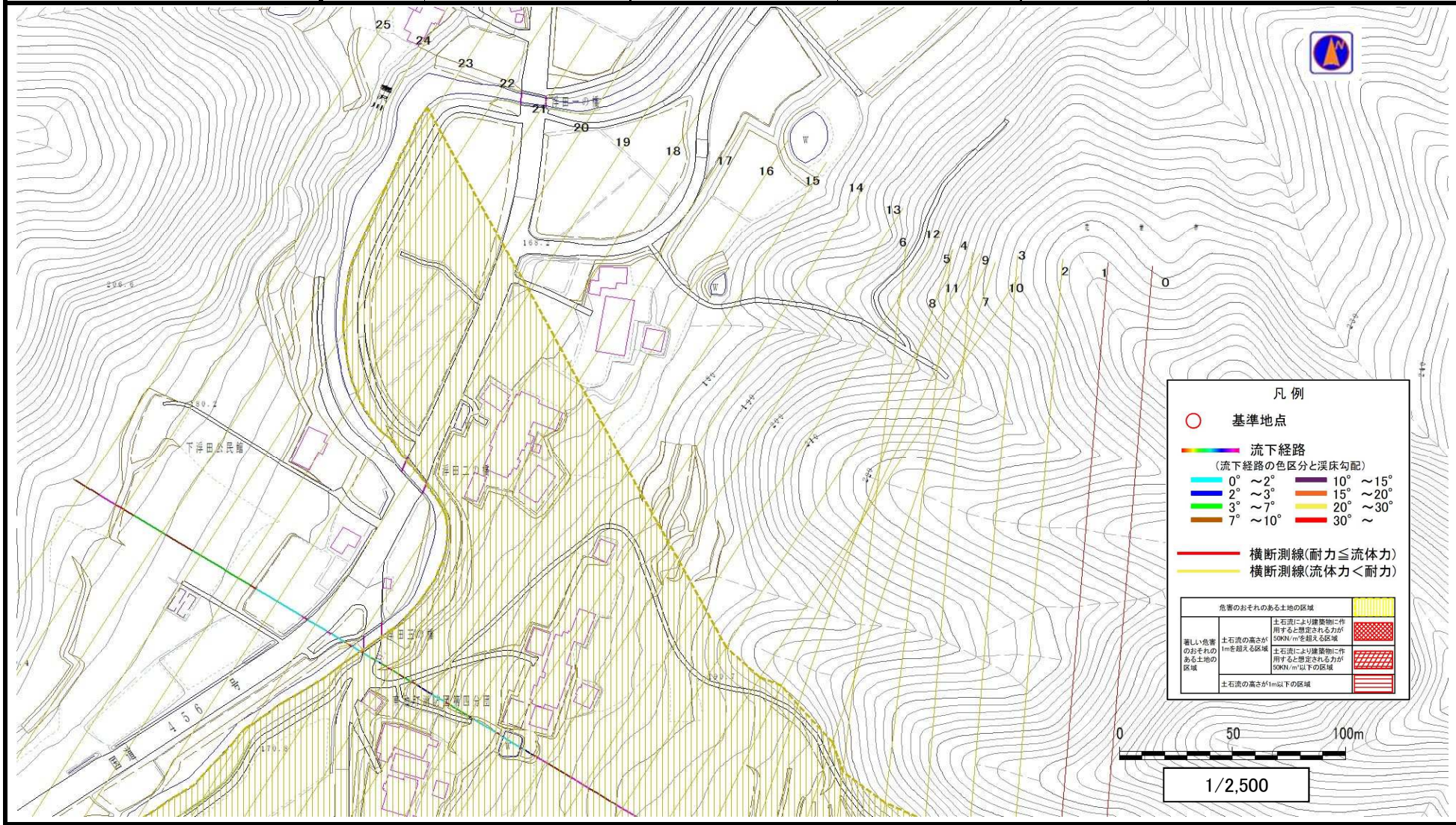
凡例	
○	基準地点
— (colorful line)	流下経路 (流下経路の色区分と溪床勾配)
— (blue)	0° ~ 2°
— (green)	2° ~ 3°
— (yellow)	3° ~ 7°
— (orange)	7° ~ 10°
— (purple)	10° ~ 15°
— (red)	15° ~ 20°
— (dark red)	20° ~ 30°
— (red)	30° ~
— (red)	横断測線(耐力 ≤ 流体力)
— (yellow)	横断測線(流体力 < 耐力)
■ (yellow)	危害のおそれのある土地の区域
■ (red)	著しい危害のおそれのある土地の区域
■ (dark red)	土石流の高さが1mを超える区域
■ (light red)	土石流の高さが1m以下の区域

土石流区域調査

様式3-1 危害のおそれのある土地、著しい危害のおそれのある土地の設定図

調査年度	平成28年度
所在地	花巻市東和町下浮田3区、4区、5区

溪流の位置	溪流番号	A134101	溪流名	浮田の沢4	所在地	花巻市東和町下浮田3区、4区、5区
-------	------	---------	-----	-------	-----	-------------------



土石流区域調査

様式3-2 建築物に作用すると想定される衝撃に関する事項

調査年度 平成28年度

溪流の位置	溪流番号	A134101	溪流名	浮田の沢4	所在地	花巻市東和町下浮田3区、4区、5区	
横断測線番号	土石流の高さh(m)	土石流の流体力Fd(kN/m ²)	建築物の耐力P2(kN/m2)	横断測線番号	土石流の高さh(m)	土石流の流体力Fd(kN/m ²)	建築物の耐力P2(kN/m2)
No.0	0.61	19.28	11.48				
No.1	0.51	13.87	13.56				
No.2	0.38	8.46	17.72				
No.3	0.37	7.64	18.18				
No.4	0.36	7.40	18.31				
No.5	0.36	7.49	18.41				
No.6	0.36	7.39	18.32				
No.7	0.35	6.35	18.87				
No.8	0.35	5.89	19.09				
No.9	0.34	5.61	19.21				
No.10	0.34	5.18	19.38				
No.11	0.34	5.07	19.41				
No.12	0.34	5.21	19.67				
No.13	0.33	5.34	19.89				
No.14	0.33	5.43	20.05				
No.15	0.34	5.15	19.55				
No.16	0.34	5.07	19.42				
No.17	0.34	5.11	19.50				
No.18	0.33	5.25	19.74				
No.19	0.34	4.28	19.59				
No.20	0.34	4.04	19.60				
No.21	0.34	3.20	19.39				
No.22	0.36	2.38	18.61				
No.23	0.41	1.45	16.44				
No.24	0.82	0.30	8.95				
No.25	0.00	0.00	0.00				