

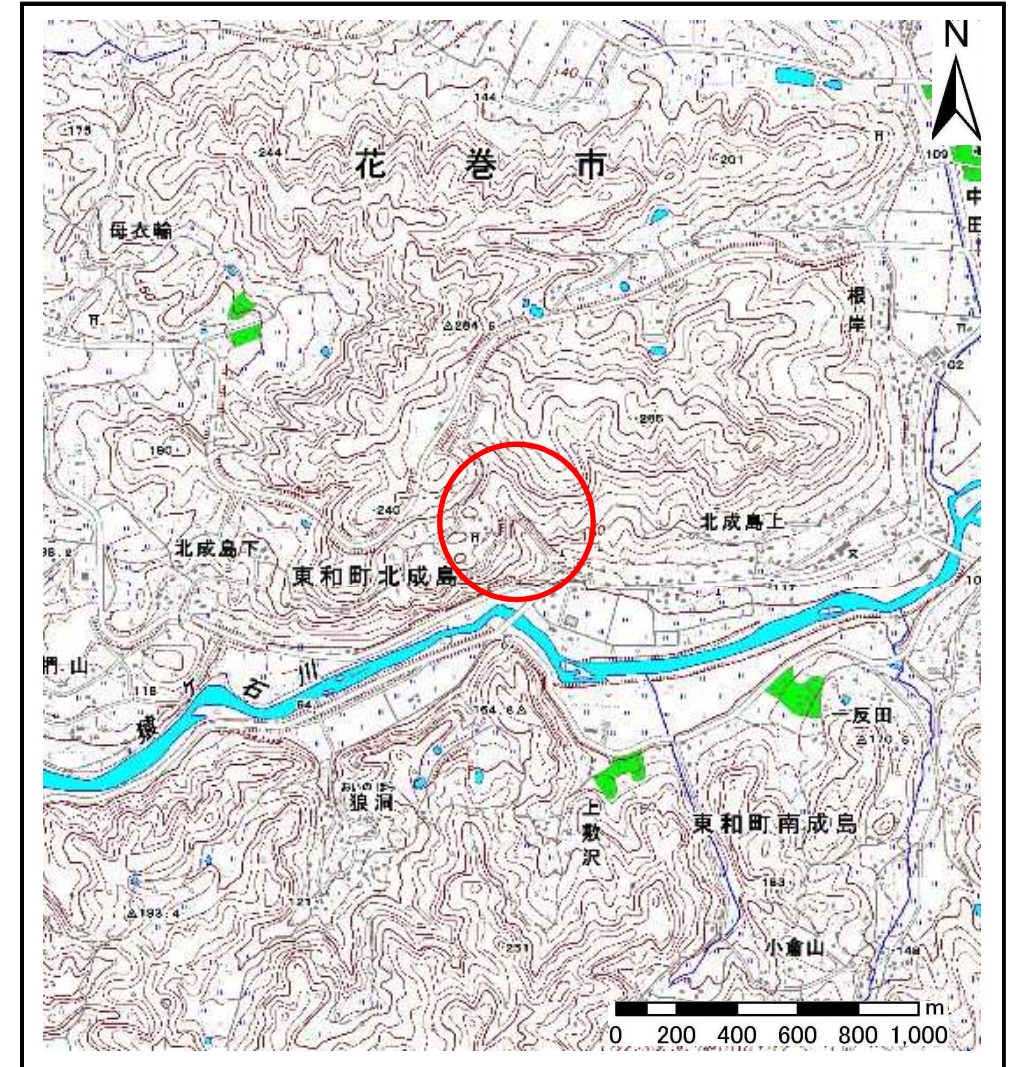
土砂災害防止に関する基礎調査(土石流)

表紙 位置,位置図

自然現象の種類	土石流
溪流番号	A123102
水系名	北上川
河川名	猿ヶ石川
溪流名	北成島上の沢3
所在地	花巻市東和町北成島3区、5区
調査機関	県南広域振興局土木部花巻土木センター



位置図(S=1:200,000)



概況図(S=1:25,000)

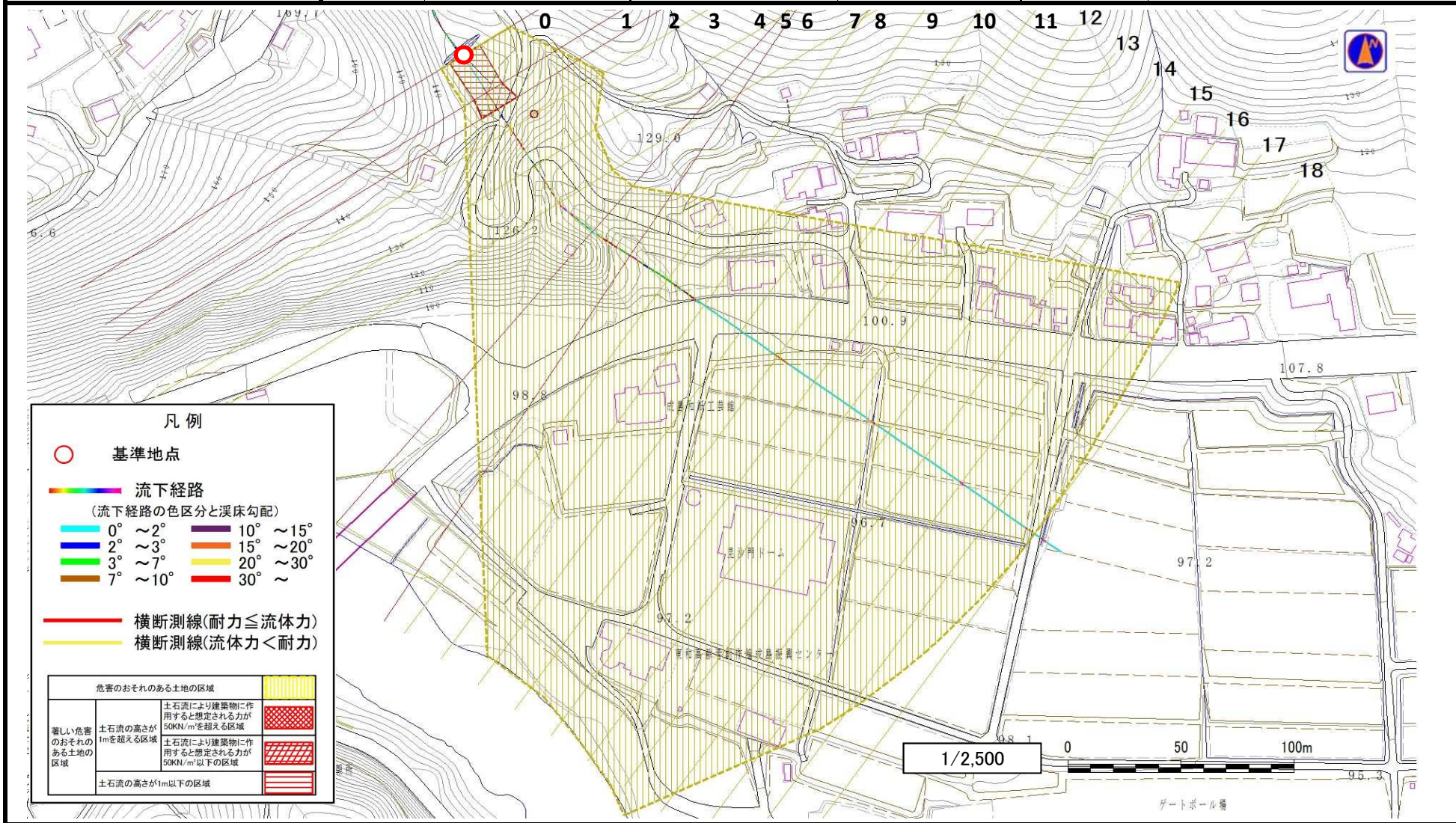
国土地理院の数値地図1:200,000(地図画像)『盛岡』及び数値地図1:25,000(地図画像)『土沢』を掲載

土石流区域調書

様式3-1 危害のおそれのある土地、著しい危害のおそれのある土地の設定図

調査年度 平成28年度

溪流の位置 溪流番号 A123102 溪流名 北成島上の沢3 所在地 花巻市東和町北成島3区、5区



土石流区域調査

様式3-2 建築物に作用すると想定される衝撃に関する事項

調査年度 平成28年度

溪流の位置	溪流番号	A123102	溪流名	北成島上の沢3	所在地	花巻市東和町北成島3区、5区	
横断測線番号	土石流の高さh(m)	土石流の流体力Fd(kN/m ²)	建築物の耐力P2(kN/m2)	横断測線番号	土石流の高さh(m)	土石流の流体力Fd(kN/m ²)	建築物の耐力P2(kN/m2)
No.0	0.82	18.41	8.95				
No.1	0.84	17.19	8.74				
No.2	0.72	12.48	9.93				
No.3	0.60	9.94	11.65				
No.4	0.56	11.42	12.39				
No.5	0.55	11.78	12.56				
No.6	0.98	24.33	7.79				
No.7	0.94	26.05	8.05				
No.8	0.54	12.24	12.78				
No.9	0.55	12.00	12.66				
No.10	0.56	11.41	12.38				
No.11	0.57	11.14	12.25				
No.12	0.56	11.41	12.38				
No.13	0.56	11.52	12.43				
No.14	0.60	8.57	11.69				
No.15	0.61	6.86	11.58				
No.16	0.62	5.73	11.35				
No.17	0.71	3.27	10.08				
No.18	0.85	2.05	8.73				