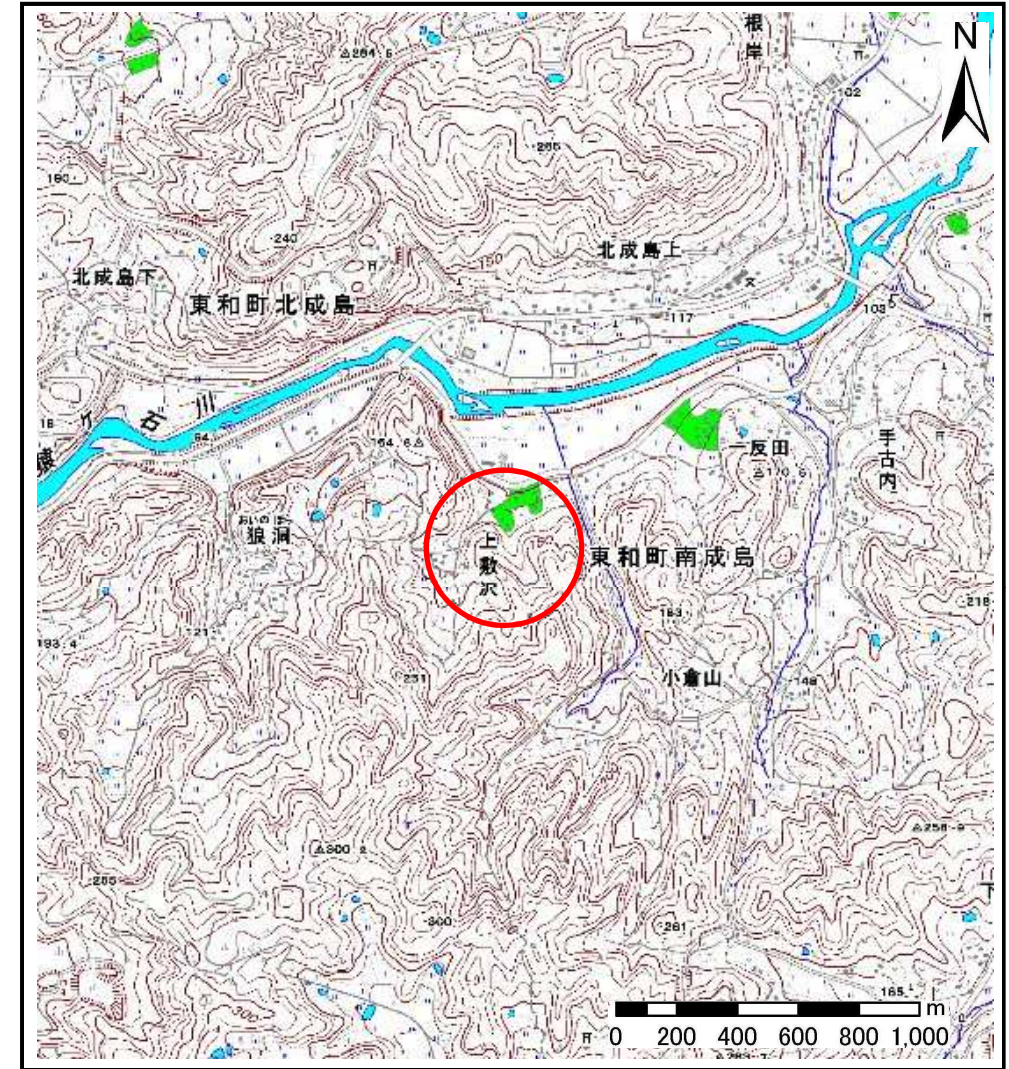


# 土砂災害防止に関する基礎調査(土石流)

表紙 位置,位置図

自然現象の種類	土石流
溪流番号	A123101
水系名	北上川
河川名	猿ヶ石川
溪流名	上敷沢の沢
所在地	花巻市東和町南成島2区、5区
調査機関	県南広域振興局土木部花巻土木センター

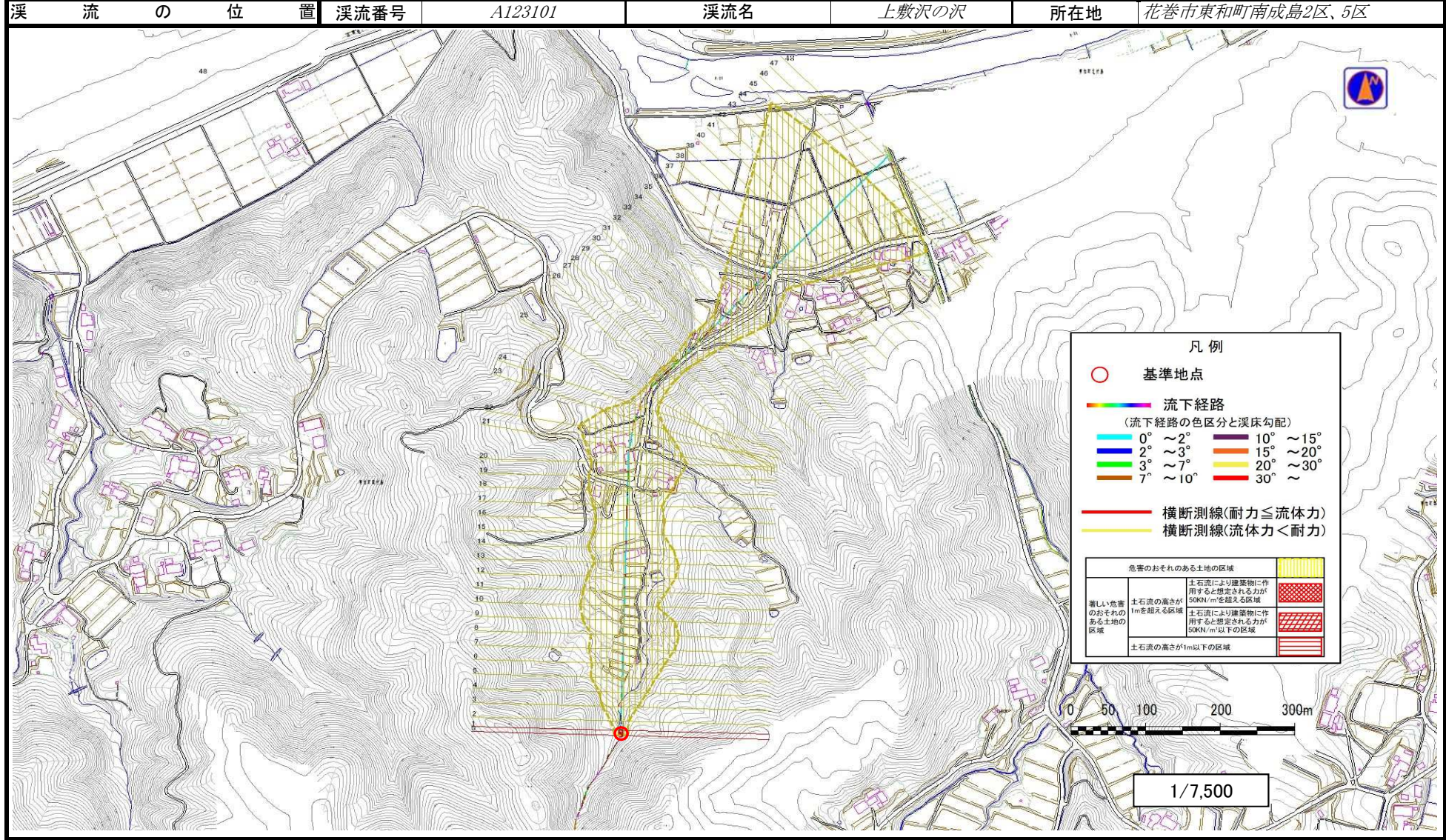


国土地理院の数値地図1:200,000(地図画像)『盛岡』及び数値地図1:25,000(地図画像)『土沢』を掲載

# 土石流区域調査

様式3-1 危害のおそれのある土地、著しい危害のおそれのある土地の設定図

調査年度	平成28年度
溪流番号	A123101
溪流名	上敷沢の沢
所在地	花巻市東和町南成島2区、5区

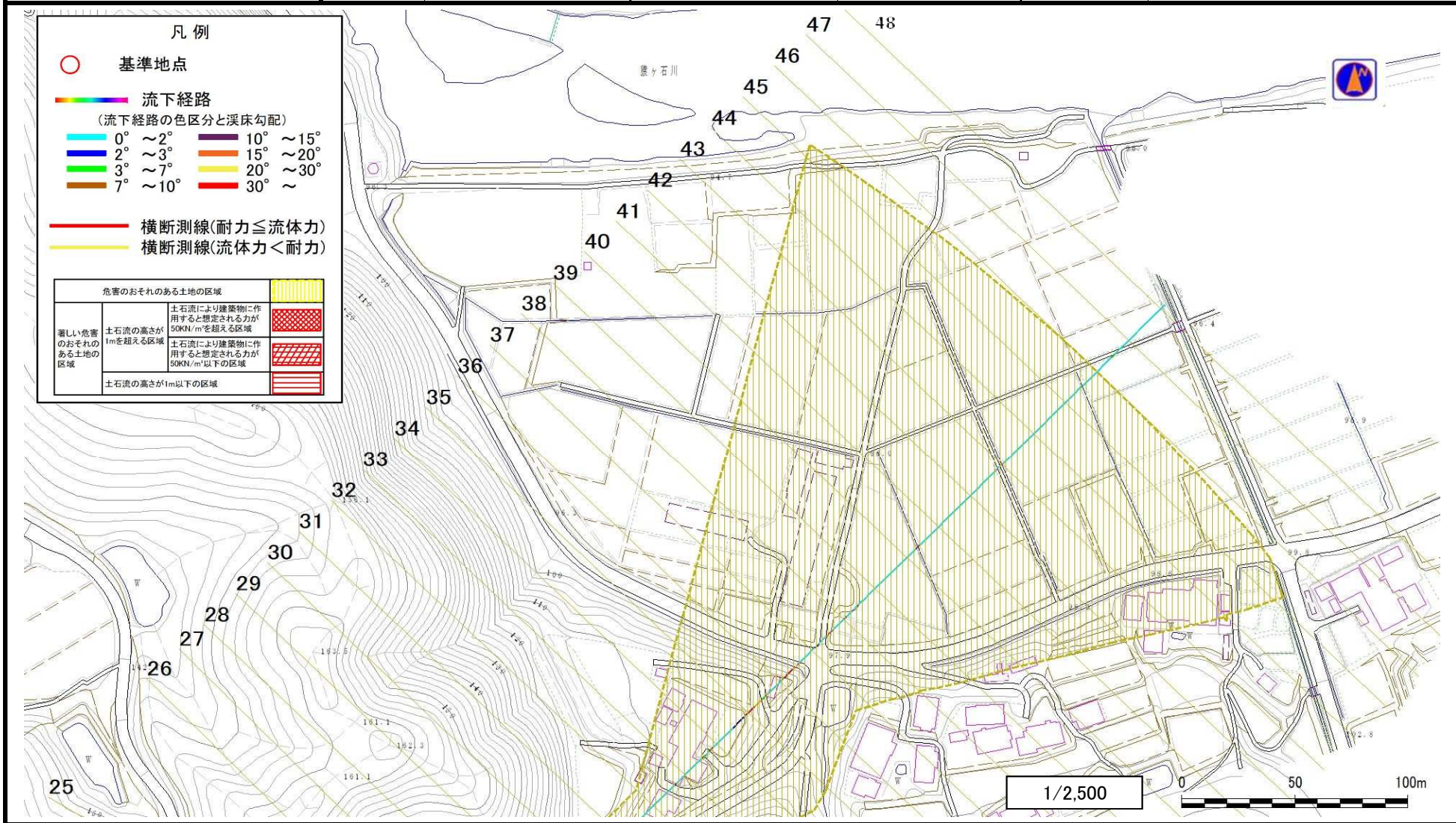


# 土石流区域調査

様式3-1 危害のおそれのある土地、著しい危害のおそれのある土地の設定図

調査年度	平成28年度
所在地	花巻市東和町南成島2区、5区

溪流の位置	溪流番号	A123101	溪流名	上敷沢の沢	所在地	花巻市東和町南成島2区、5区
-------	------	---------	-----	-------	-----	----------------

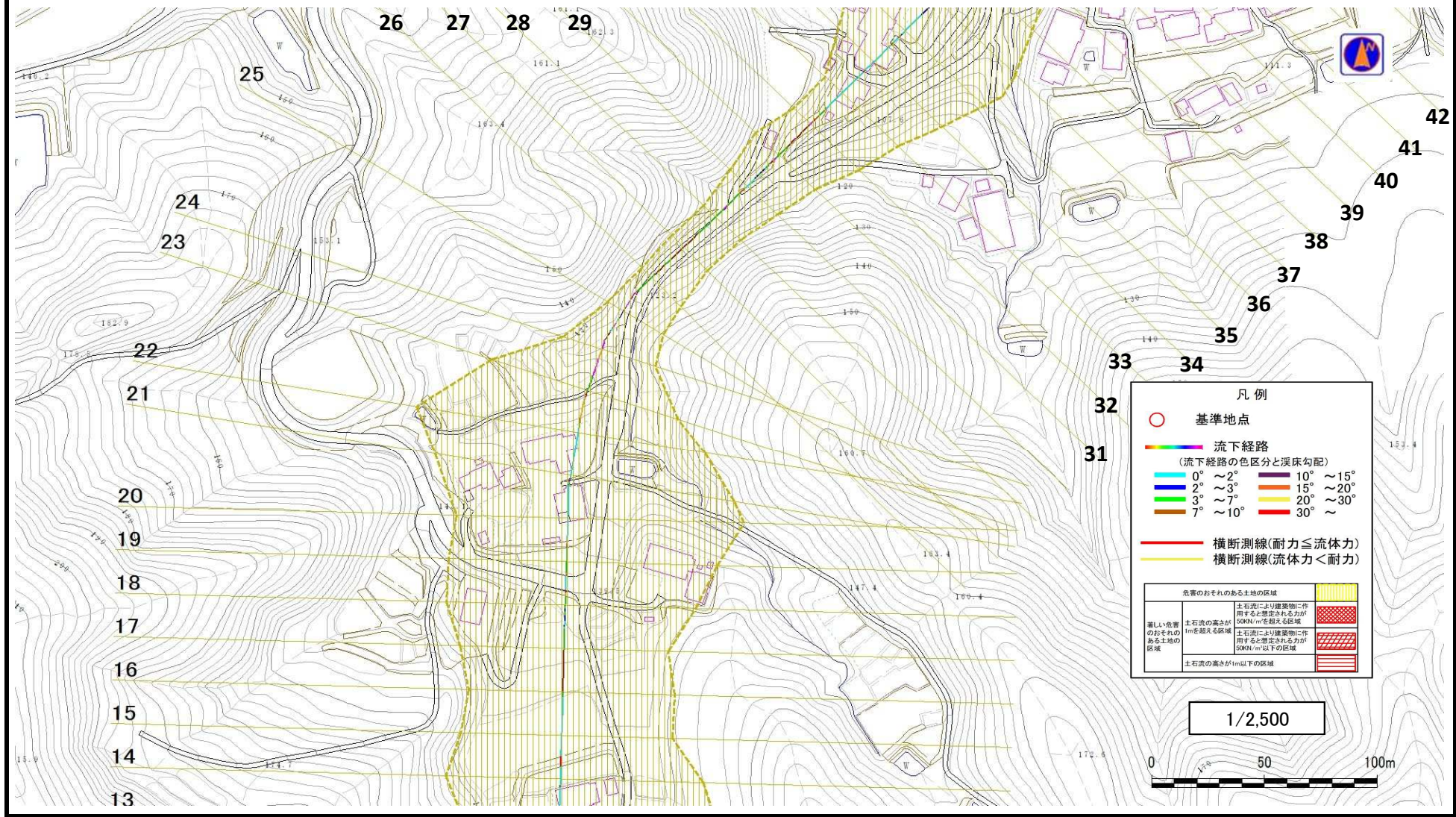


# 土石流区域調書

様式3-1 危害のおそれのある土地、著しい危害のおそれのある土地の設定図

調査年度 平成28年度

溪流の位置 溪流番号 A123101 溪流名 上敷沢の沢 所在地 花巻市東和町南成島2区、5区



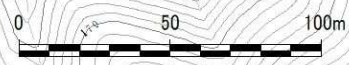
凡例

- 基準地点
- 流下経路  
(流下経路の色区分と渓床勾配)
- 0° ~ 2°
- 2° ~ 3°
- 3° ~ 7°
- 7° ~ 10°
- 10° ~ 15°
- 15° ~ 20°
- 20° ~ 30°
- 30° ~

横断測線(耐力 ≤ 流体力)  
横断測線(流体力 < 耐力)

危害のおそれのある土地の区域	
土石流の高さが1mを超える区域	土石流により建築物に作用すると想定される力が50kN/m <sup>2</sup> を超える区域
著しい危害のおそれのある土地の区域	土石流により建築物に作用すると想定される力が50kN/m <sup>2</sup> 以下の区域
土石流の高さが1m以下の区域	

1/2,500

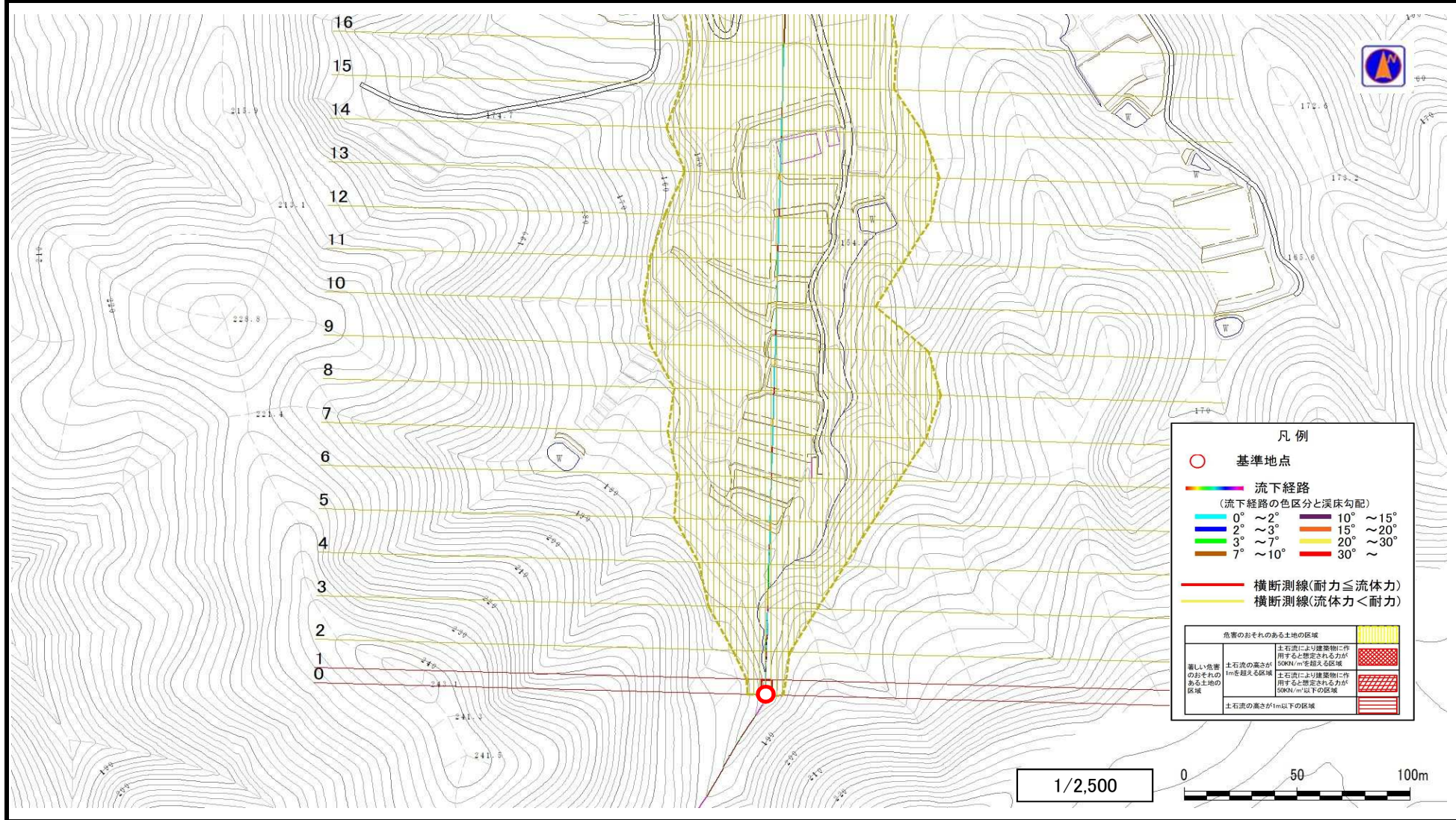


# 土石流区域調書

様式3-1 危害のおそれのある土地、著しい危害のおそれのある土地の設定図

調査年度 平成28年度

溪流の位置	溪流番号 A123101	溪流名 上敷沢の沢	所在地 花巻市東和町南成島2区、5区
-------	-----------------	--------------	-----------------------



# 土石流区域調査

様式3-2 建築物に作用すると想定される衝撃に関する事項

調査年度 平成28年度

溪流の位置	溪流番号	A123101	溪流名	上敷沢の沢	所在地	花巻市東和町南成島2区、5区	
横断測線番号	土石流の高さh(m)	土石流の流体力Fd(kN/m <sup>2</sup> )	建築物の耐力P2(kN/m2)	横断測線番号	土石流の高さh(m)	土石流の流体力Fd(kN/m <sup>2</sup> )	建築物の耐力P2(kN/m2)
No.0	0.64	27.44	11.11	No.27	0.22	2.13	29.43
No.1	0.46	15.57	14.89	No.28	0.22	2.19	29.81
No.2	0.40	10.22	16.84	No.29	0.22	2.18	29.73
No.3	0.25	4.06	26.38	No.30	0.22	2.15	29.56
No.4	0.24	3.37	27.14	No.31	0.21	2.29	30.44
No.5	0.24	3.02	27.41	No.32	0.20	2.42	31.22
No.6	0.23	2.86	27.51	No.33	0.22	2.04	28.77
No.7	0.23	2.89	27.67	No.34	0.24	1.79	27.02
No.8	0.23	2.81	27.53	No.35	0.23	1.85	27.51
No.9	0.23	2.78	27.54	No.36	0.23	1.94	28.10
No.10	0.23	2.77	27.55	No.37	0.22	2.05	28.84
No.11	0.23	2.51	27.60	No.38	0.23	2.00	28.50
No.12	0.23	2.56	27.86	No.39	0.23	1.86	27.53
No.13	0.22	2.73	28.70	No.40	0.24	1.75	26.94
No.14	0.23	2.59	28.02	No.41	0.24	1.58	26.54
No.15	0.23	2.59	28.00	No.42	0.25	1.35	25.75
No.16	0.23	2.44	27.60	No.43	0.31	1.96	20.93
No.17	0.23	2.42	27.59	No.44	0.28	1.65	23.03
No.18	0.23	2.25	27.54	No.45	0.29	1.48	22.34
No.19	0.23	2.25	27.54	No.46	0.33	1.00	20.00
No.20	0.23	2.15	27.48	No.47	0.44	0.48	15.24
No.21	0.24	1.96	27.29	No.48	0.68	0.20	10.44
No.22	0.24	1.78	27.01				
No.23	0.23	1.94	28.14				
No.24	0.22	2.11	29.28				
No.25	0.23	1.99	28.44				
No.26	0.22	2.15	29.54				