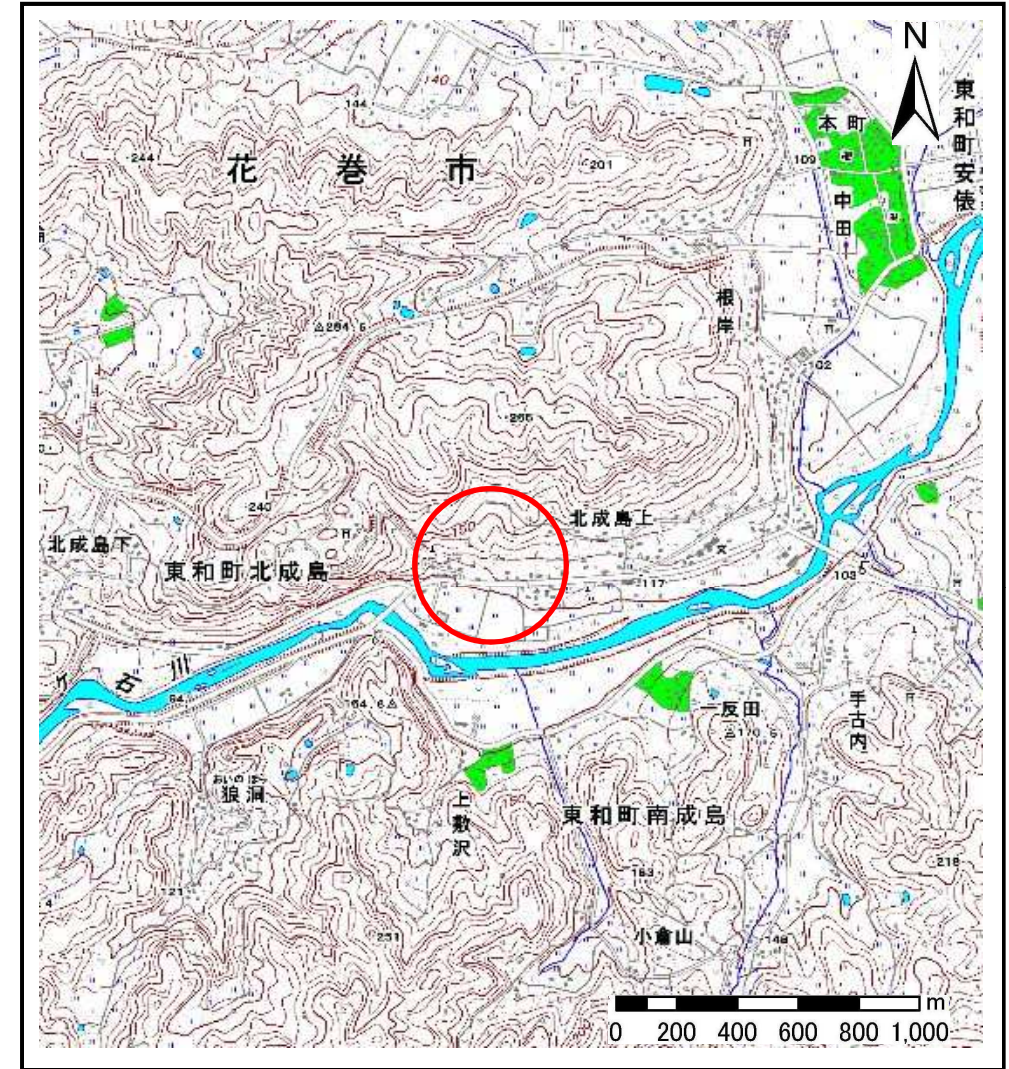


# 土砂災害防止に関する基礎調査(土石流)

表紙 位置,位置図

自然現象の種類	土石流
溪流番号	A123004
水系名	北上川
河川名	猿ヶ石川
溪流名	北成島上の沢2
所在地	花巻市東和町北成島5区
調査機関	県南広域振興局土木部花巻土木センター



国土地理院の数値地図1:200,000(地図画像)『盛岡』及び数値地図1:25,000(地図画像)『土沢』を掲載

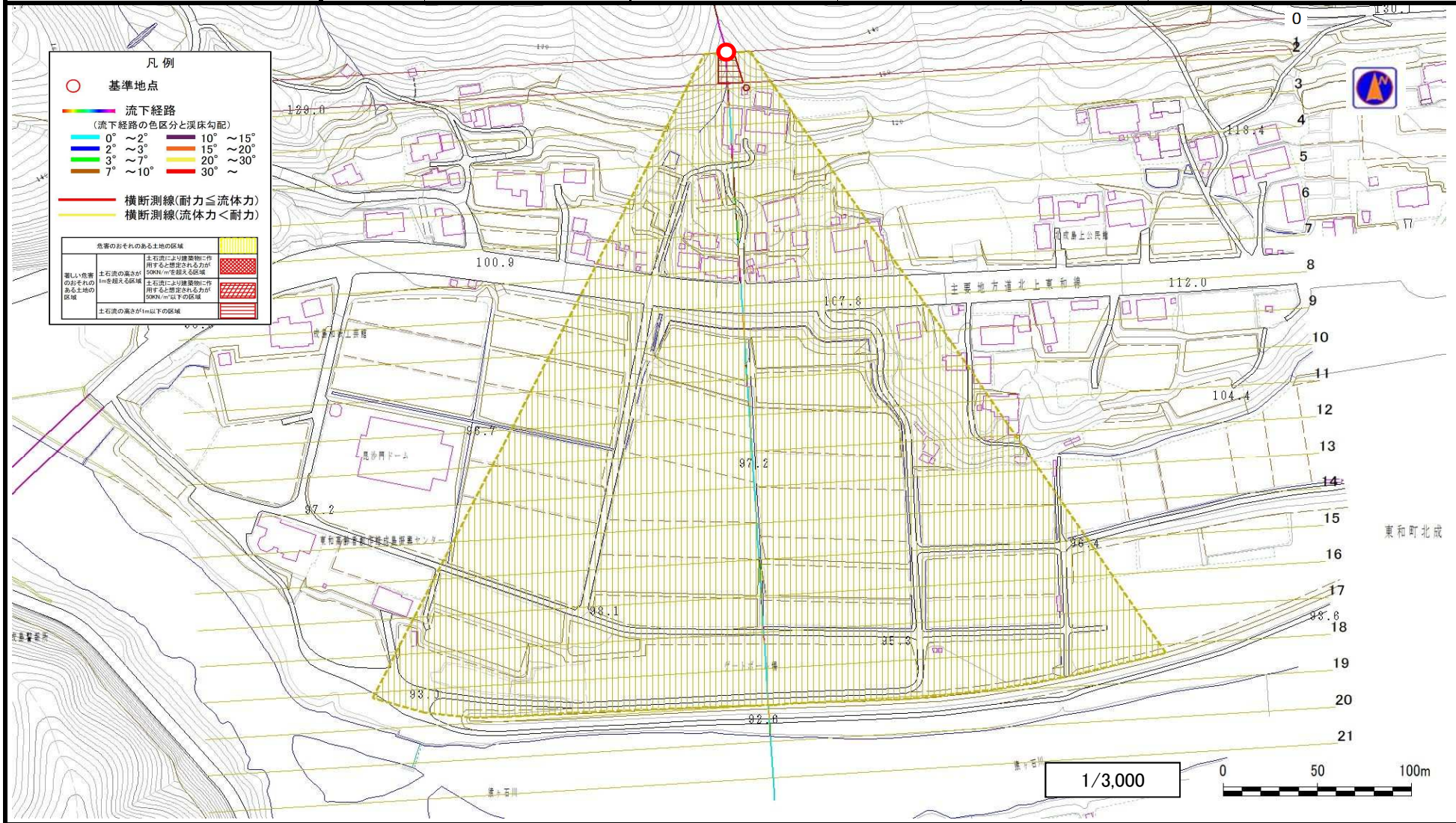


# 土石流区域調査

様式3-1 危害のおそれのある土地、著しい危害のおそれのある土地の設定図

調査年度 平成28年度

溪流の位置 溪流番号 A123004 溪流名 北成島上の沢2 所在地 花巻市東和町北成島5区



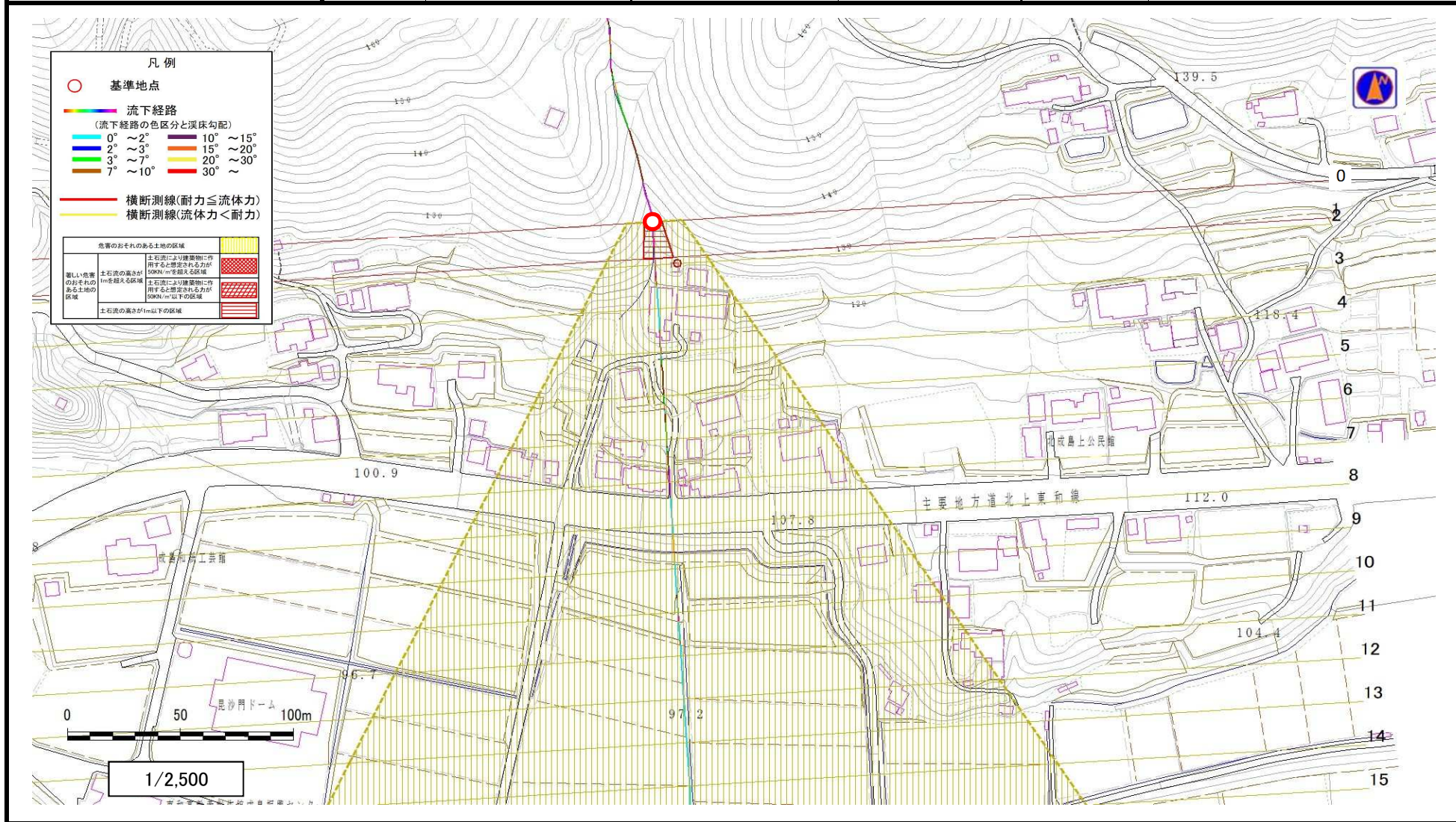


# 土石流区域調査

様式3-1 危害のおそれのある土地、著しい危害のおそれのある土地の設定図

調査年度 平成28年度

溪流の位置	溪流番号	A123004	溪流名	北成島上の沢2	所在地	花巻市東和町北成島5区
-------	------	---------	-----	---------	-----	-------------





# 土石流区域調査

様式3-1 危害のおそれのある土地、著しい危害のおそれのある土地の設定図

調査年度 平成28年度

溪流の位置	溪流番号	A123004	溪流名	北成島上の沢2	所在地	花巻市東和町北成島5区
-------	------	---------	-----	---------	-----	-------------

