

土砂災害防止に関する基礎調査(地滑り)

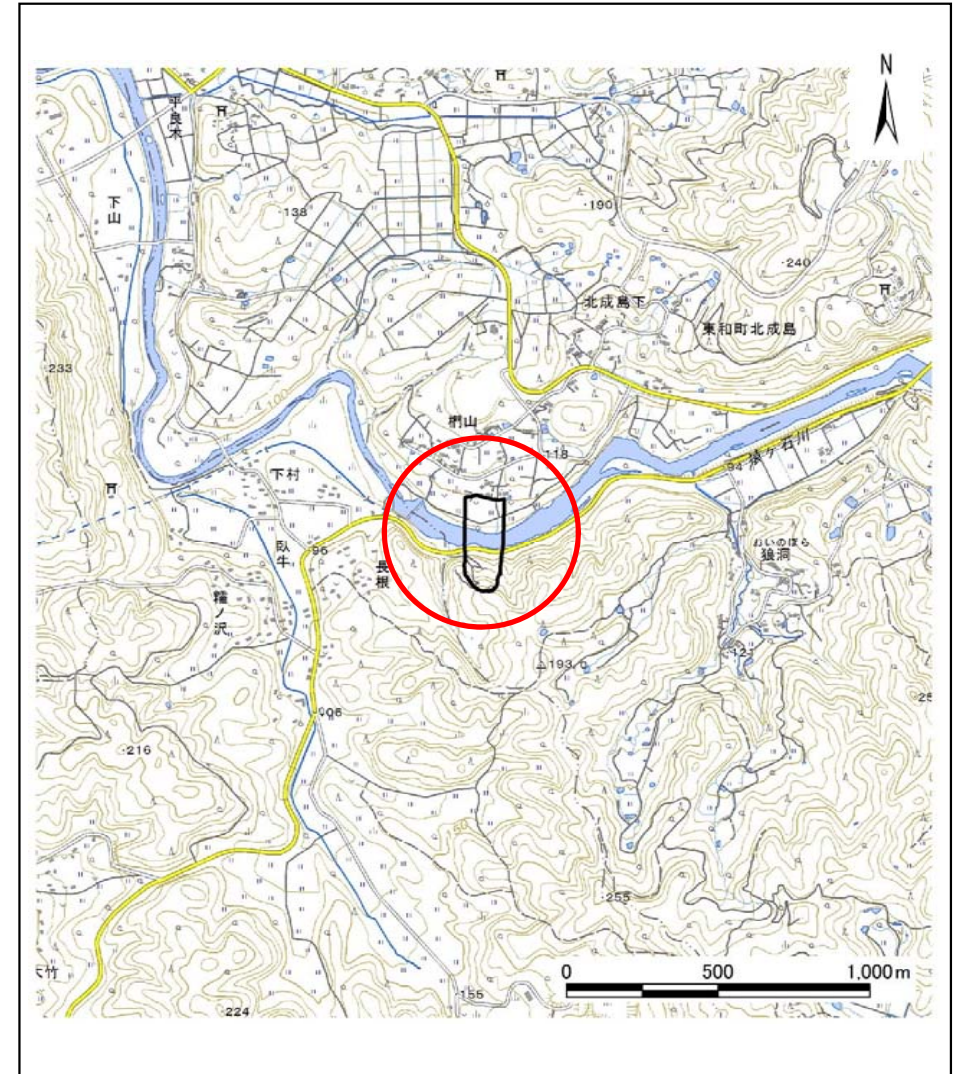
表紙 概況、位置図

自然現象の種類	地滑り
箇所番号	12
箇所名	櫛山
所在地	花巻市東和町南成島1区、北成島1区
調査機関	県南広域振興局土木部花巻土木センター



概況図(S=1:200,000)

国土地理院の電子地形図200,000『盛岡、一関』及び電子地形図25,000『土沢』を掲載











位置図(S=1:25,000)

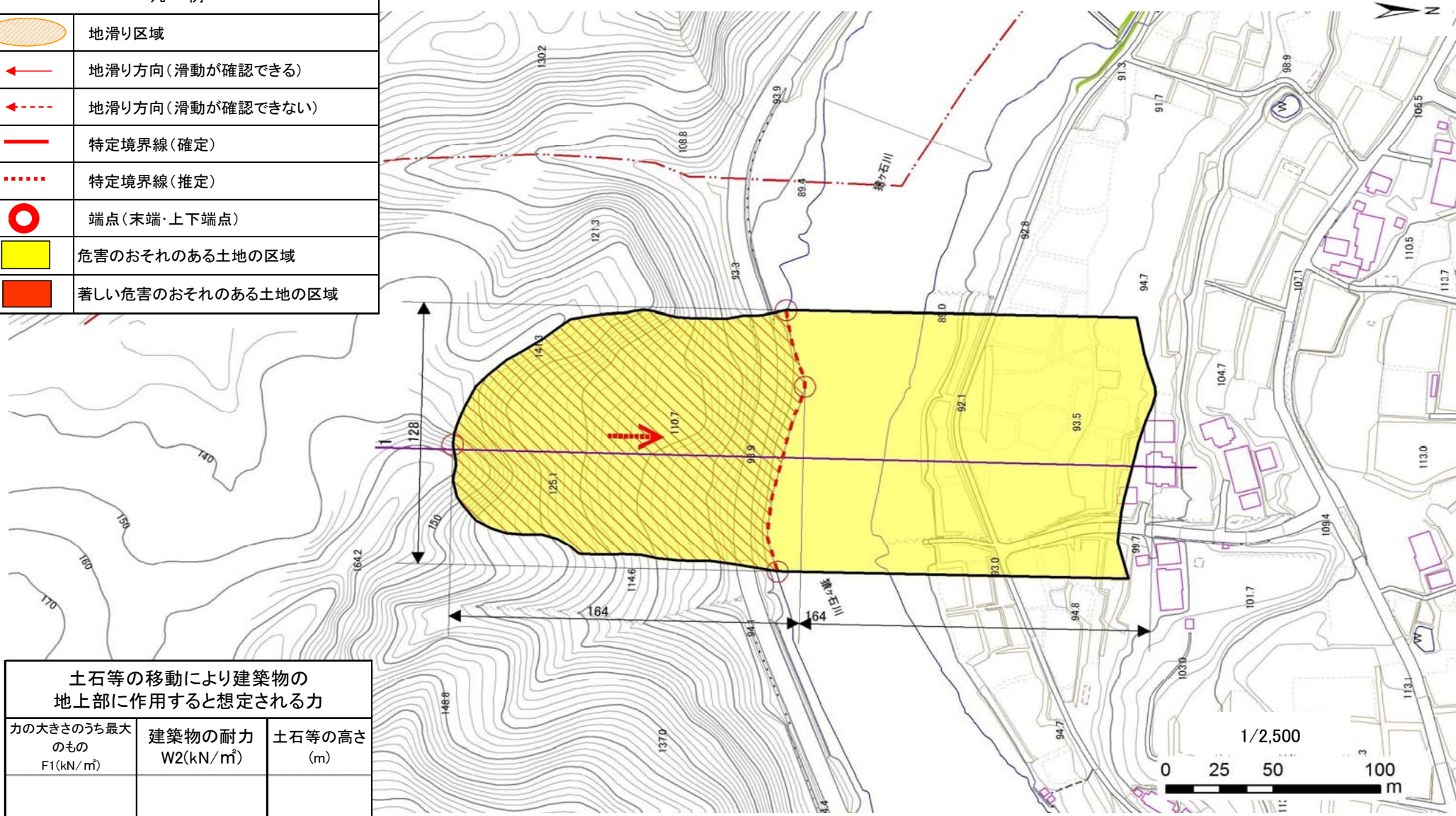
地 滑 り 区 域 調 査 書

様式3-1 危害のおそれのある土地等の設定図 及び 建築物に作用すると想定される衝撃に関する事項

調査年度 平成29年度

地 滑 り の 位 置	箇所番号 12	箇所名 柵山	所在地 花巻市東和町南成島1区、北成島1区
地滑り区域名 A~B	ランク区分 D	箇所区分 地すべり危険箇所	

凡 例	
	地滑り区域
	地滑り方向(滑動が確認できる)
	地滑り方向(滑動が確認できない)
	特定境界線(確定)
	特定境界線(推定)
	端点(末端・上下端点)
	危害のおそれのある土地の区域
	著しい危害のおそれのある土地の区域



土石等の移動により建築物の 地上部に作用すると想定される力		
力の大きさのうち最大 のもの F1(kN/m ²)	建築物の耐力 W2(kN/m ²)	土石等の高さ (m)