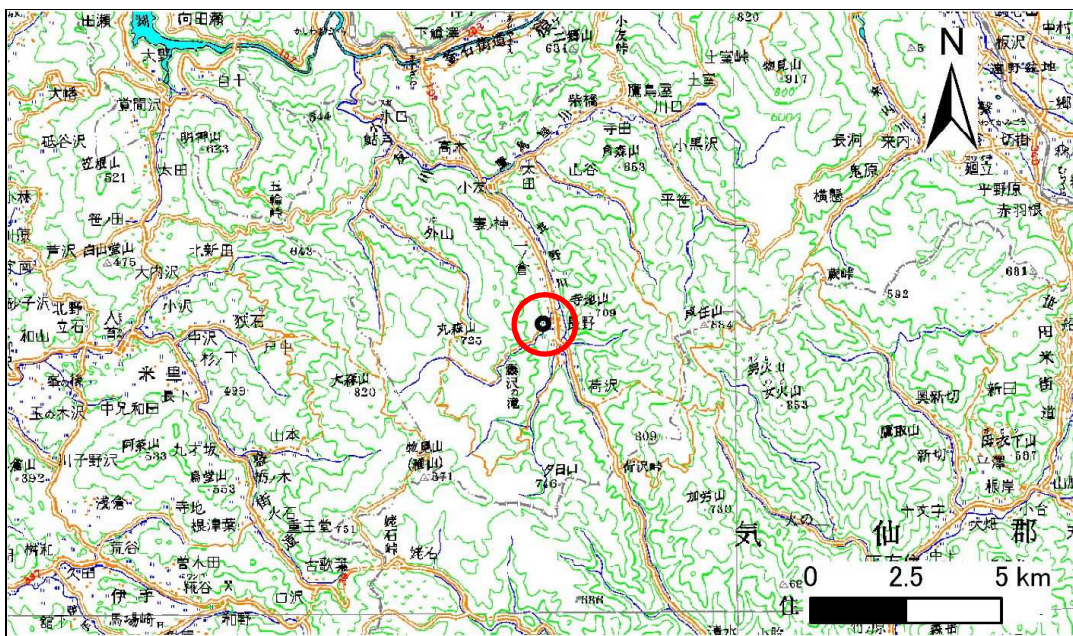


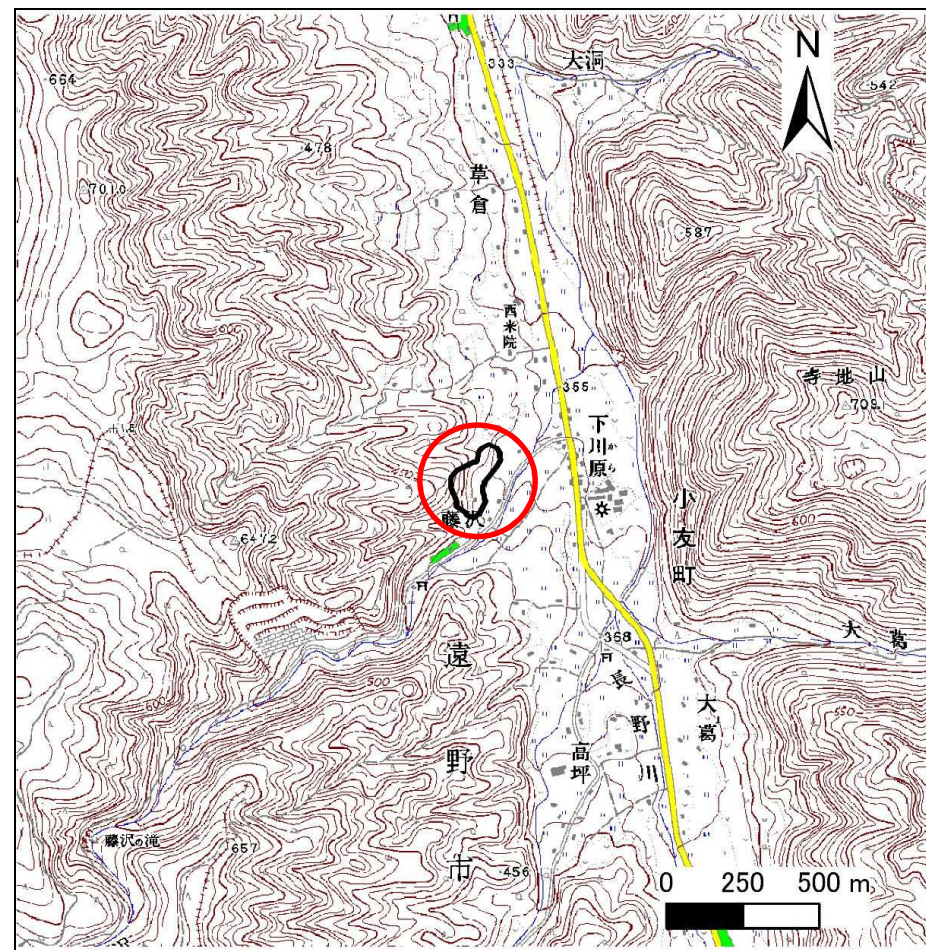
# 土砂災害防止に関する基礎調査(急傾斜地の崩壊)

表紙 概況、位置図

自然現象の種類	急傾斜地の崩壊
箇所番号	146B1001
箇所名	藤沢
所在地	遠野市小友町22地割
調査機関	岩手県沿岸広域振興局遠野土木センター



位置図(S=1:200,000)



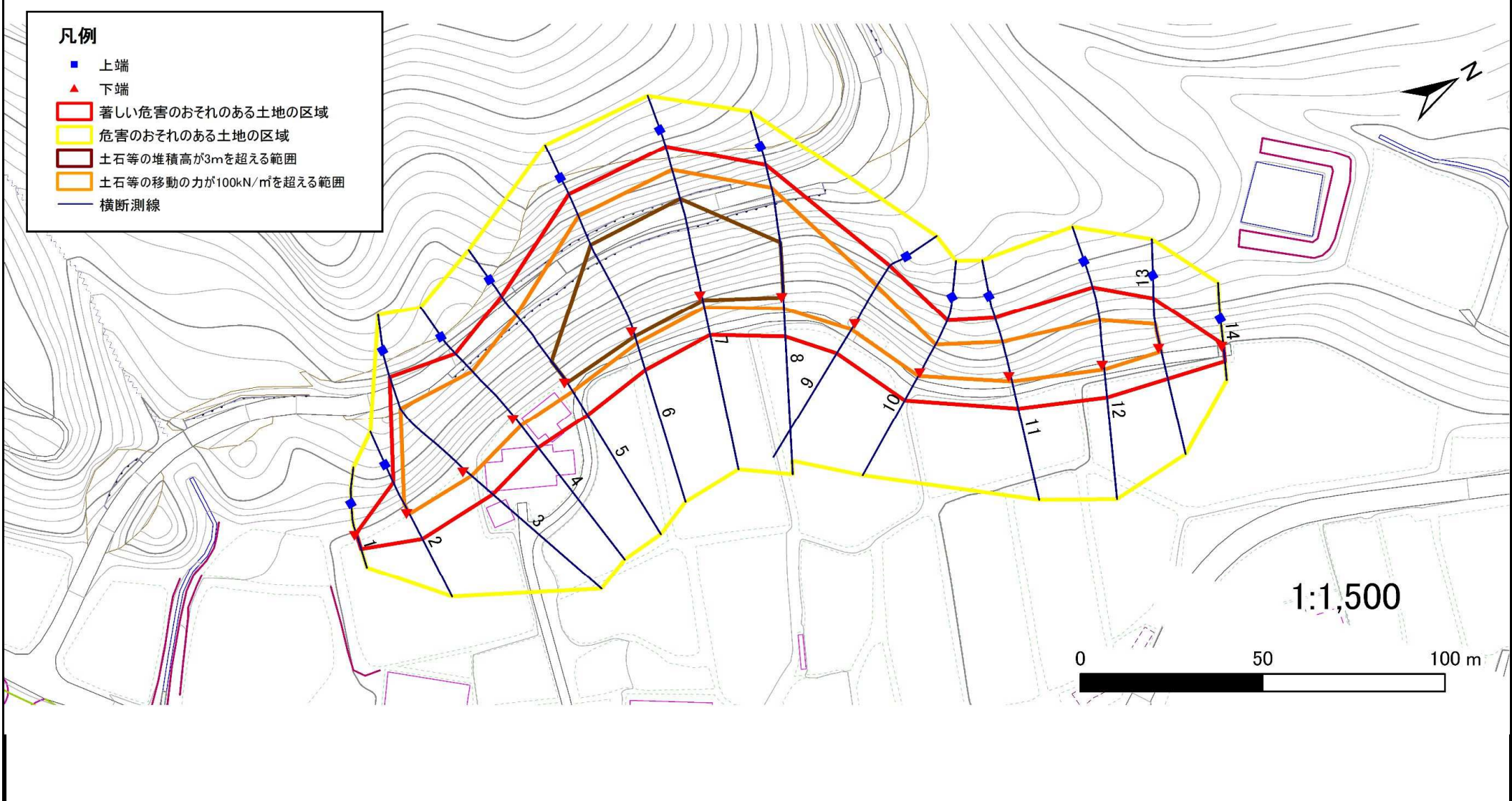
概況図(S=1:25,000)

# 急傾斜地の崩壊区域調査

様式3-1 危害のおそれのある土地、著しい危害のおそれのある土地の設定図

調査年度 平成25年度

急傾斜地の位置	箇所番号	146B1001	箇所名	藤沢	所在地	遠野市小友町22地割
---------	------	----------	-----	----	-----	------------



**凡例**

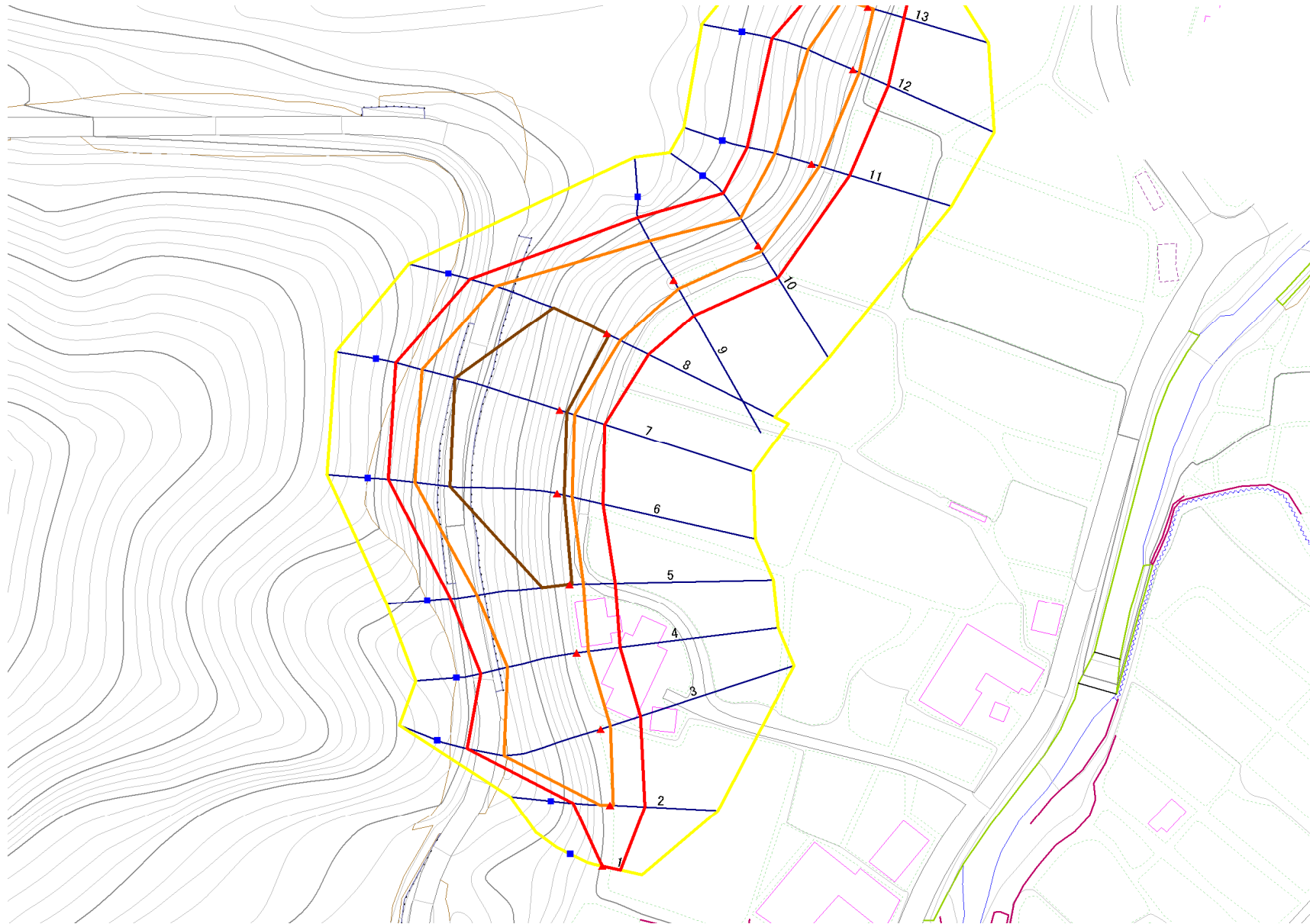
- 上端
- ▲ 下端
- ▭ 著しい危害のおそれのある土地の区域
- ▭ 危害のおそれのある土地の区域
- ▭ 土石等の堆積高が3mを超える範囲
- ▭ 土石等の移動の力が100kN/m<sup>2</sup>を超える範囲
- 横断測線

# 急傾斜地の崩壊区域調書

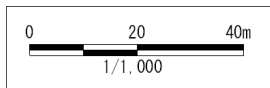
様式3-1 危害のおそれのある土地、著しい危害のおそれのある土地の設定図

調査年度	平成25年度
------	--------

急傾斜地の位置	箇所番号	146B1001	箇所名	藤沢	所在地	遠野市小友町22地割
---------	------	----------	-----	----	-----	------------



- 凡例**
- 上端
  - ▲ 下端
  - 著しい危害のおそれのある土地の区域
  - 危害のおそれのある土地の区域
  - 土石等の堆積高が3mを超える範囲
  - 土石等の移動の力が100kN/mを超える範囲
  - 横断測線

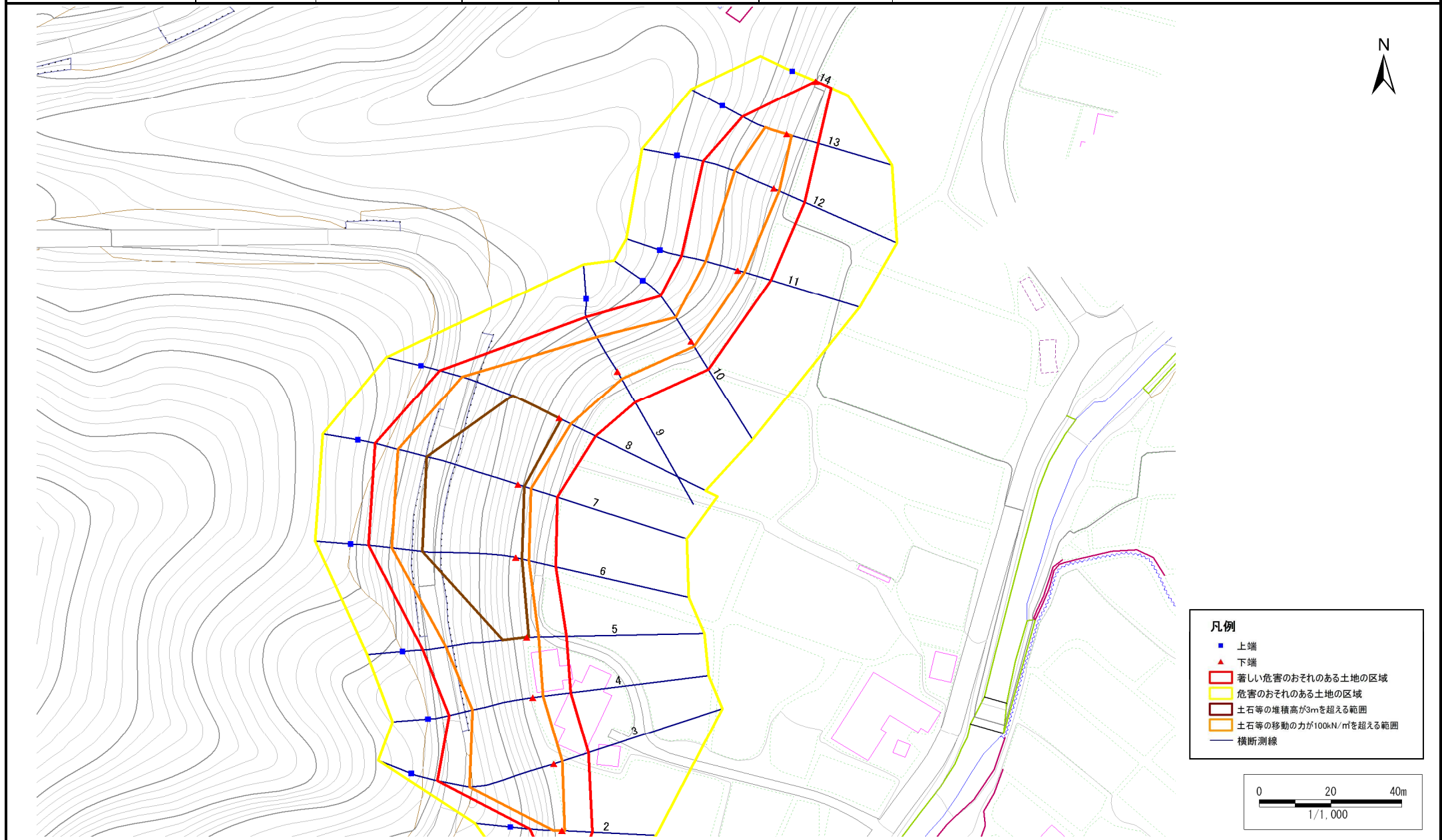


# 急傾斜地の崩壊区域調書

様式3-1 危害のおそれのある土地、著しい危害のおそれのある土地の設定図

調査年度	平成25年度
------	--------

急傾斜地の位置	箇所番号	146B1001	箇所名	藤沢	所在地	遠野市小友町22地割
---------	------	----------	-----	----	-----	------------



## 急傾斜地の崩壊区域調査

様式3-2 建築物に作用すると想定される衝撃に関する事項(1/1)

調査年度

平成25年度

急傾斜地の位置		箇所番号			箇所名				所在地		急傾斜地内					
		146B1001			藤沢				遠野市小友町22地割							
横断 測線 番号	急傾斜地の下端に隣接する土地								急傾斜地内							
	土石等の移動の高さと力の大きさ				土石等の堆積高さとの大きさ				土石等の移動の高さと力の大きさ				土石等の堆積高さとの大きさ			
	区分	高さ (m)	下端からの距離 (m)	力の大きさ (kN/m <sup>2</sup> )	区分	下端からの水平 距離(m)	高さ (m)	力の大きさ (kN/m <sup>2</sup> )	区分	高さ (m)	上端からの比高 (m)	力の大きさ (kN/m <sup>2</sup> )	区分	上端からの比高 (m)	高さ (m)	力の大きさ (kN/m <sup>2</sup> )
1	100kN/m <sup>2</sup> を超える	—	— ~ —	—	3mを超える	— ~ —	—	—	100kN/m <sup>2</sup> を超える	—	— ~ —	—	3mを超える	— ~ —	—	—
	それ以外	1.00	0.00 ~ 4.56	56.87	それ以外	0.00 ~ 0.00	1.58	8.44	それ以外	1.00	5.00 ~ 5.00	56.87	それ以外	5.00 ~ 5.00	1.58	8.44
2	100kN/m <sup>2</sup> を超える	1.00	0.00 ~ 0.78	111.58	3mを超える	— ~ —	—	—	100kN/m <sup>2</sup> を超える	1.00	10.99 ~ 13.26	111.58	3mを超える	— ~ —	—	—
	それ以外	1.00	0.78 ~ 8.56	100.00	それ以外	0.00 ~ 8.56	2.35	12.55	それ以外	1.00	5.00 ~ 10.99	100.00	それ以外	5.00 ~ 13.26	2.35	12.55
3	100kN/m <sup>2</sup> を超える	1.00	0.00 ~ 2.48	138.88	3mを超える	— ~ —	—	—	100kN/m <sup>2</sup> を超える	1.00	11.08 ~ 27.26	138.88	3mを超える	— ~ —	—	—
	それ以外	1.00	2.48 ~ 10.27	100.00	それ以外	0.00 ~ 10.27	2.84	15.22	それ以外	1.00	5.00 ~ 11.08	100.00	それ以外	5.00 ~ 27.26	2.84	15.22
4	100kN/m <sup>2</sup> を超える	1.00	0.00 ~ 2.95	146.89	3mを超える	— ~ —	—	—	100kN/m <sup>2</sup> を超える	1.00	10.61 ~ 24.92	146.89	3mを超える	— ~ —	—	—
	それ以外	1.00	2.95 ~ 10.74	100.00	それ以外	0.00 ~ 10.74	2.79	14.92	それ以外	1.00	5.00 ~ 10.61	100.00	それ以外	5.00 ~ 24.92	2.79	14.92
5	100kN/m <sup>2</sup> を超える	1.00	0.00 ~ 3.42	155.07	3mを超える	0.00 ~ 0.59	3.34	17.86	100kN/m <sup>2</sup> を超える	1.00	10.81 ~ 30.94	155.07	3mを超える	25.00 ~ 30.94	3.34	17.86
	それ以外	1.00	3.42 ~ 11.21	100.00	それ以外	0.59 ~ 11.21	3.00	16.05	それ以外	1.00	5.00 ~ 10.81	100.00	それ以外	5.00 ~ 25.00	3.00	16.05
6	100kN/m <sup>2</sup> を超える	1.00	0.00 ~ 3.86	162.83	3mを超える	0.00 ~ 1.85	4.06	21.70	100kN/m <sup>2</sup> を超える	1.00	11.52 ~ 46.00	162.83	3mを超える	20.00 ~ 46.00	4.06	21.70
	それ以外	1.00	3.86 ~ 11.64	100.00	それ以外	1.85 ~ 11.64	3.00	16.05	それ以外	1.00	5.00 ~ 11.52	100.00	それ以外	5.00 ~ 20.00	3.00	16.05
7	100kN/m <sup>2</sup> を超える	1.00	0.00 ~ 3.85	162.71	3mを超える	0.00 ~ 1.87	4.08	21.83	100kN/m <sup>2</sup> を超える	1.00	11.64 ~ 46.91	162.71	3mを超える	20.00 ~ 46.91	4.08	21.83
	それ以外	1.00	3.85 ~ 11.64	100.00	それ以外	1.87 ~ 11.64	3.00	16.05	それ以外	1.00	5.00 ~ 11.64	100.00	それ以外	5.00 ~ 20.00	3.00	16.05
8	100kN/m <sup>2</sup> を超える	1.00	0.00 ~ 3.74	160.76	3mを超える	0.00 ~ 0.67	3.40	18.18	100kN/m <sup>2</sup> を超える	1.00	11.02 ~ 38.43	160.76	3mを超える	25.00 ~ 38.43	3.40	18.18
	それ以外	1.00	3.74 ~ 11.53	100.00	それ以外	0.67 ~ 11.53	3.00	16.05	それ以外	1.00	5.00 ~ 11.02	100.00	それ以外	5.00 ~ 25.00	3.00	16.05
9	100kN/m <sup>2</sup> を超える	1.00	0.00 ~ 2.53	139.64	3mを超える	— ~ —	—	—	100kN/m <sup>2</sup> を超える	1.00	11.18 ~ 22.02	139.64	3mを超える	— ~ —	—	—
	それ以外	1.00	2.53 ~ 10.31	100.00	それ以外	0.00 ~ 10.31	2.94	15.76	それ以外	1.00	5.00 ~ 11.18	100.00	それ以外	5.00 ~ 22.02	2.94	15.76
10	100kN/m <sup>2</sup> を超える	1.00	0.00 ~ 1.69	125.92	3mを超える	— ~ —	—	—	100kN/m <sup>2</sup> を超える	1.00	10.56 ~ 16.67	125.92	3mを超える	— ~ —	—	—
	それ以外	1.00	1.69 ~ 9.48	100.00	それ以外	0.00 ~ 9.48	2.33	12.49	それ以外	1.00	5.00 ~ 10.56	100.00	それ以外	5.00 ~ 16.67	2.33	12.49
11	100kN/m <sup>2</sup> を超える	1.00	0.00 ~ 2.00	130.97	3mを超える	— ~ —	—	—	100kN/m <sup>2</sup> を超える	1.00	10.54 ~ 17.96	130.97	3mを超える	— ~ —	—	—
	それ以外	1.00	2.00 ~ 9.79	100.00	それ以外	0.00 ~ 9.79	2.40	12.85	それ以外	1.00	5.00 ~ 10.54	100.00	それ以外	5.00 ~ 17.96	2.40	12.85
12	100kN/m <sup>2</sup> を超える	1.00	0.00 ~ 1.75	126.78	3mを超える	— ~ —	—	—	100kN/m <sup>2</sup> を超える	1.00	11.07 ~ 19.03	126.78	3mを超える	— ~ —	—	—
	それ以外	1.00	1.75 ~ 9.53	100.00	それ以外	0.00 ~ 9.53	2.22	11.86	それ以外	1.00	5.00 ~ 11.07	100.00	それ以外	5.00 ~ 19.03	2.22	11.86
13	100kN/m <sup>2</sup> を超える	1.00	0.00 ~ 1.48	122.58	3mを超える	— ~ —	—	—	100kN/m <sup>2</sup> を超える	1.00	10.53 ~ 15.46	122.58	3mを超える	— ~ —	—	—
	それ以外	1.00	1.48 ~ 9.27	100.00	それ以外	0.00 ~ 9.27	2.38	12.73	それ以外	1.00	5.00 ~ 10.53	100.00	それ以外	5.00 ~ 15.46	2.38	12.73
14	100kN/m <sup>2</sup> を超える	—	— ~ —	—	3mを超える	— ~ —	—	—	100kN/m <sup>2</sup> を超える	—	— ~ —	—	3mを超える	— ~ —	—	—
	それ以外	1.00	0.00 ~ 4.77	59.40	それ以外	0.00 ~ 0.00	1.69	9.07	それ以外	1.00	5.00 ~ 5.00	59.40	それ以外	5.00 ~ 5.00	1.69	9.07
	100kN/m <sup>2</sup> を超える		~		3mを超える	~			100kN/m <sup>2</sup> を超える		~		3mを超える	~		
	それ以外		~		それ以外	~			それ以外		~		それ以外	~		