

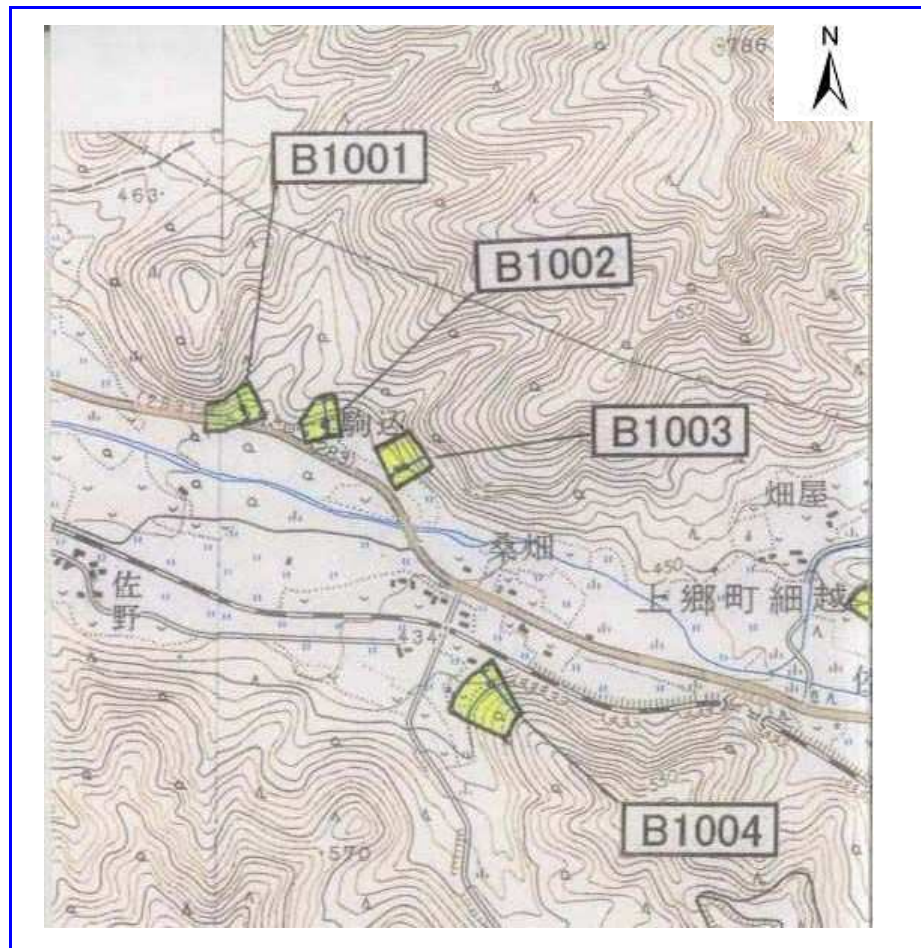
土砂災害防止に関する基礎調査(急傾斜地の崩壊)

表紙 概況、位置図

自然現象の種類	急傾斜地の崩壊
箇所番号	138B1002
箇所名	駒込-1
所在地	上郷町
調査機関	遠野地方振興局 土木部



位置図 (S=1:60,000)



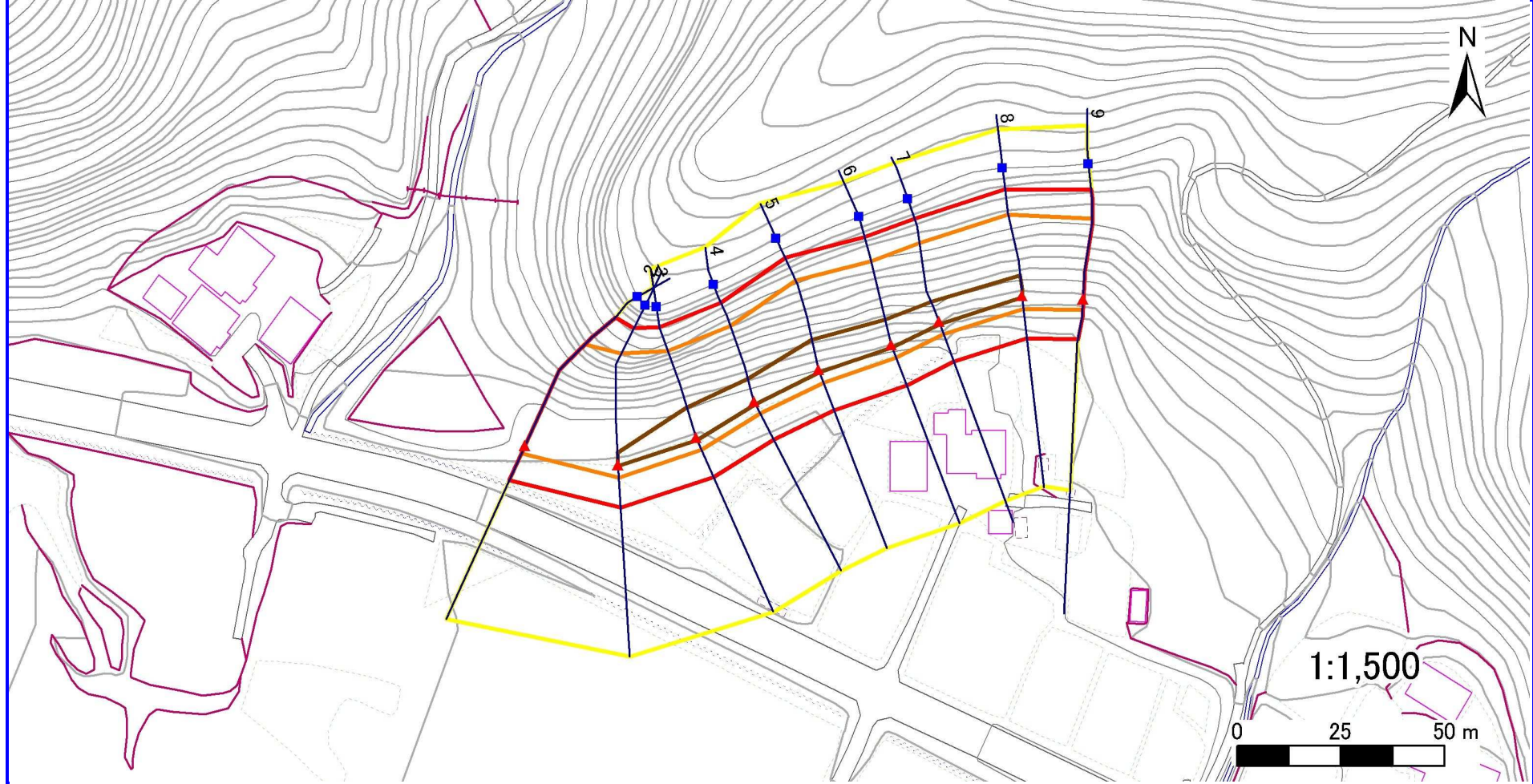
概況図 (S=1:25,000)

急傾斜地の崩壊区域調書

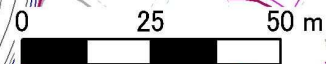
様式3-1 危害のおそれのある土地、著しい危害のおそれのある土地の設定図

調査年度	平成15年度
------	--------

急傾斜地の位置	箇所番号	138B1002	箇所名	駒込-1	所在地	上郷町
---------	------	----------	-----	------	-----	-----



1:1,500



凡例	■ 上端	— 横断測線	— 危害のおそれのある土地の区域	— 土石等の移動による力が100kN/m ² を超える範囲
	▲ 下端		— 著しい危害のおそれのある土地の区域	— 土石等の堆積高が3mを超える範囲

急傾斜地の崩壊区域調査

様式3-2 建築物に作用すると想定される衝撃に関する事項 (1/1)

調査年度	平成15年度
------	--------

急傾斜地の位置		138B1002				箇所名		駒込-1		所在地		上郷町				
横断 測線 番号	急傾斜地の下端に隣接する土地										急傾斜地内					
	土石等の移動の高さと力の大きさ					土砂等の堆積高さと力の大きさ					土石等の移動の高さと力の大きさ			土砂等の堆積高さと力の大きさ		
	区分	高さ (m)	下端からの距離 (m)	力の大きさ (kN/m ²)	区分	下端からの水平 距離(m)	高さ (m)	力の大きさ (kN/m ²)	区分	高さ (m)	上端からの比高 (m)	力の大きさ (kN/m ²)	区分	上端からの比高 (m)	高さ (m)	力の大きさ (kN/m ²)
1	100kN/m ² を超える	1.00	0.00 ~ 2.26	135.20	3mを超える	- ~ -	-	-	100kN/m ² を超える	1.00	11.73 ~ 31.01	135.20	3mを超える	- ~ -	-	-
	それ以外	1.00	2.26 ~ 10.05	100.00	それ以外	0.00 ~ 10.05	2.86	15.01	それ以外	1.00	5.00 ~ 11.73	100.00	それ以外	5.00 ~ 31.01	2.86	15.01
2	100kN/m ² を超える	1.00	0.00 ~ 3.25	151.99	3mを超える	0.00 ~ 0.21	3.11	16.29	100kN/m ² を超える	1.00	10.56 ~ 32.42	151.99	3mを超える	30.00 ~ 32.42	3.11	16.29
	それ以外	1.00	3.25 ~ 11.03	100.00	それ以外	0.21 ~ 11.03	3.00	15.73	それ以外	1.00	5.00 ~ 10.56	100.00	それ以外	5.00 ~ 30.00	3.00	15.73
3	100kN/m ² を超える	1.00	0.00 ~ 3.50	156.40	3mを超える	0.00 ~ 0.64	3.37	17.70	100kN/m ² を超える	1.00	10.94 ~ 32.44	156.40	3mを超える	25.00 ~ 32.44	3.37	17.70
	それ以外	1.00	3.50 ~ 11.28	100.00	それ以外	0.64 ~ 11.28	3.00	15.73	それ以外	1.00	5.00 ~ 10.94	100.00	それ以外	5.00 ~ 25.00	3.00	15.73
4	100kN/m ² を超える	1.00	0.00 ~ 3.36	153.88	3mを超える	0.00 ~ 0.73	3.44	18.02	100kN/m ² を超える	1.00	11.20 ~ 30.73	153.88	3mを超える	25.00 ~ 30.73	3.44	18.02
	それ以外	1.00	3.36 ~ 11.14	100.00	それ以外	0.73 ~ 11.14	3.00	15.73	それ以外	1.00	5.00 ~ 11.20	100.00	それ以外	5.00 ~ 25.00	3.00	15.73
5	100kN/m ² を超える	1.00	0.00 ~ 3.48	156.13	3mを超える	0.00 ~ 0.59	3.33	17.49	100kN/m ² を超える	1.00	10.81 ~ 32.00	156.13	3mを超える	25.00 ~ 32.00	3.33	17.49
	それ以外	1.00	3.48 ~ 11.27	100.00	それ以外	0.59 ~ 11.27	3.00	15.73	それ以外	1.00	5.00 ~ 10.81	100.00	それ以外	5.00 ~ 25.00	3.00	15.73
6	100kN/m ² を超える	1.00	0.00 ~ 3.42	155.06	3mを超える	0.00 ~ 0.63	3.36	17.64	100kN/m ² を超える	1.00	10.90 ~ 31.03	155.06	3mを超える	25.00 ~ 31.03	3.36	17.64
	それ以外	1.00	3.42 ~ 11.21	100.00	それ以外	0.63 ~ 11.21	3.00	15.73	それ以外	1.00	5.00 ~ 10.90	100.00	それ以外	5.00 ~ 25.00	3.00	15.73
7	100kN/m ² を超える	1.00	0.00 ~ 3.36	153.90	3mを超える	0.00 ~ 0.63	3.37	17.66	100kN/m ² を超える	1.00	10.91 ~ 30.00	153.90	3mを超える	25.00 ~ 30.00	3.37	17.66
	それ以外	1.00	3.36 ~ 11.14	100.00	それ以外	0.63 ~ 11.14	3.00	15.73	それ以外	1.00	5.00 ~ 10.91	100.00	それ以外	5.00 ~ 25.00	3.00	15.73
8	100kN/m ² を超える	1.00	0.00 ~ 3.34	153.60	3mを超える	0.00 ~ 0.37	3.21	16.85	100kN/m ² を超える	1.00	10.79 ~ 29.59	153.60	3mを超える	25.00 ~ 29.59	3.21	16.85
	それ以外	1.00	3.34 ~ 11.12	100.00	それ以外	0.37 ~ 11.12	3.00	15.73	それ以外	1.00	5.00 ~ 10.79	100.00	それ以外	5.00 ~ 25.00	3.00	15.73
9	100kN/m ² を超える	1.00	0.00 ~ 2.83	144.84	3mを超える	- ~ -	-	-	100kN/m ² を超える	1.00	10.58 ~ 26.00	144.84	3mを超える	- ~ -	-	-
	それ以外	1.00	2.83 ~ 10.62	100.00	それ以外	0.00 ~ 10.62	2.98	15.62	それ以外	1.00	5.00 ~ 10.58	100.00	それ以外	5.00 ~ 26.00	2.98	15.62
	100kN/m ² を超える		~		3mを超える	~			100kN/m ² を超える		~		3mを超える	~		
	それ以外		~		それ以外	~			それ以外		~		それ以外	~		
	100kN/m ² を超える		~		3mを超える	~			100kN/m ² を超える		~		3mを超える	~		
	それ以外		~		それ以外	~			それ以外		~		それ以外	~		
	100kN/m ² を超える		~		3mを超える	~			100kN/m ² を超える		~		3mを超える	~		
	それ以外		~		それ以外	~			それ以外		~		それ以外	~		
	100kN/m ² を超える		~		3mを超える	~			100kN/m ² を超える		~		3mを超える	~		
	それ以外		~		それ以外	~			それ以外		~		それ以外	~		