

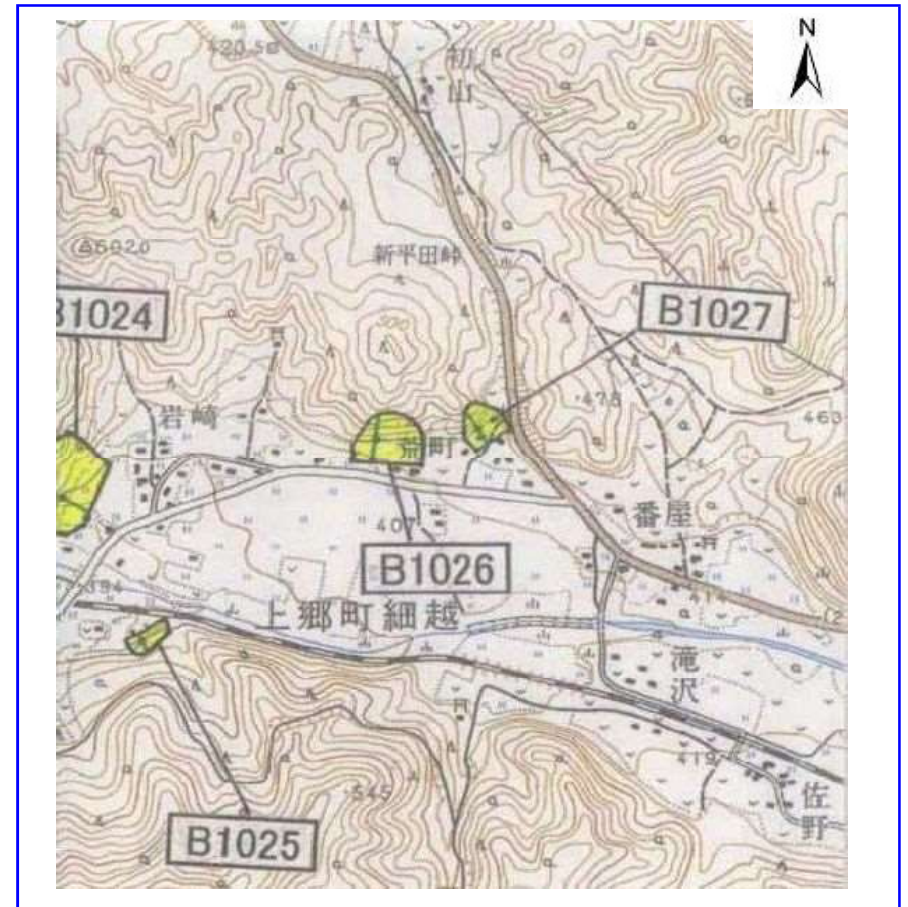
# 土砂災害防止に関する基礎調査(急傾斜地の崩壊)

表紙 概況、位置図

|         |             |
|---------|-------------|
| 自然現象の種類 | 急傾斜地の崩壊     |
| 箇所番号    | 137B1026    |
| 箇所名     | 岩崎          |
| 所在地     | 上郷町細越       |
| 調査機関    | 遠野地方振興局 土木部 |



位置図 (S=1:60,000)



概況図 (S=1:25,000)

# 急傾斜地の崩壊区域調査

様式3-1 危害のおそれのある土地、著しい危害のおそれのある土地の設定図

調査年度

平成15年度

急傾斜地の位置

箇所番号

137B1026

箇所名

岩崎

所在地

上郷町細越



凡例

■ 上端  
▲ 下端

— 横断測線

— 危害のおそれのある土地の区域

— 著しい危害のおそれのある土地の区域

— 土石等の移動による力が100kN/m²を超える範囲

— 土石等の堆積高が3mを超える範囲

## 急傾斜地の崩壊区域調書

様式3-2 建築物に作用すると想定される衝撃に関する事項 (1/1)

調査年度 平成15年度

| 急傾斜地の位置        |                           | 箇所番号      |                | 137B1026                      |               | 箇所名              |           | 岩崎                            |                           | 所在地       |                | 上郷町細越                         |               |                |           |                               |
|----------------|---------------------------|-----------|----------------|-------------------------------|---------------|------------------|-----------|-------------------------------|---------------------------|-----------|----------------|-------------------------------|---------------|----------------|-----------|-------------------------------|
| 横断<br>測線<br>番号 | 急傾斜地の下端に隣接する土地            |           |                |                               |               |                  |           |                               | 急傾斜地内                     |           |                |                               |               |                |           |                               |
|                | 土石等の移動の高さと力の大きさ           |           |                |                               | 土砂等の堆積高さとの大きさ |                  |           |                               | 土石等の移動の高さと力の大きさ           |           |                |                               | 土砂等の堆積高さとの大きさ |                |           |                               |
|                | 区分                        | 高さ<br>(m) | 下端からの距離<br>(m) | 力の大きさ<br>(kN/m <sup>2</sup> ) | 区分            | 下端からの水平<br>距離(m) | 高さ<br>(m) | 力の大きさ<br>(kN/m <sup>2</sup> ) | 区分                        | 高さ<br>(m) | 上端からの比高<br>(m) | 力の大きさ<br>(kN/m <sup>2</sup> ) | 区分            | 上端からの比高<br>(m) | 高さ<br>(m) | 力の大きさ<br>(kN/m <sup>2</sup> ) |
| 1              | 100kN/m <sup>2</sup> を超える | 1.00      | 0.00 ~ 2.02    | 131.25                        | 3mを超える        | - ~ -            | -         | -                             | 100kN/m <sup>2</sup> を超える | 1.00      | 11.93 ~ 27.52  | 131.25                        | 3mを超える        | - ~ -          | -         | -                             |
|                | それ以外                      | 1.00      | 2.02 ~ 9.81    | 100.00                        | それ以外          | 0.00 ~ 9.81      | 2.75      | 14.40                         | それ以外                      | 1.00      | 5.00 ~ 11.93   | 100.00                        | それ以外          | 5.00 ~ 27.52   | 2.75      | 14.40                         |
| 2              | 100kN/m <sup>2</sup> を超える | 1.00      | 0.00 ~ 3.03    | 148.18                        | 3mを超える        | 0.00 ~ 0.03      | 3.01      | 15.81                         | 100kN/m <sup>2</sup> を超える | 1.00      | 10.76 ~ 33.90  | 148.18                        | 3mを超える        | 30.00 ~ 33.90  | 3.01      | 15.81                         |
|                | それ以外                      | 1.00      | 3.03 ~ 10.81   | 100.00                        | それ以外          | 0.03 ~ 10.81     | 3.00      | 15.73                         | それ以外                      | 1.00      | 5.00 ~ 10.76   | 100.00                        | それ以外          | 5.00 ~ 30.00   | 3.00      | 15.73                         |
| 3              | 100kN/m <sup>2</sup> を超える | 1.00      | 0.00 ~ 3.14    | 150.13                        | 3mを超える        | 0.00 ~ 0.08      | 3.04      | 15.94                         | 100kN/m <sup>2</sup> を超える | 1.00      | 10.68 ~ 34.69  | 150.13                        | 3mを超える        | 30.00 ~ 34.69  | 3.04      | 15.94                         |
|                | それ以外                      | 1.00      | 3.14 ~ 10.93   | 100.00                        | それ以外          | 0.08 ~ 10.93     | 3.00      | 15.73                         | それ以外                      | 1.00      | 5.00 ~ 10.68   | 100.00                        | それ以外          | 5.00 ~ 30.00   | 3.00      | 15.73                         |
| 4              | 100kN/m <sup>2</sup> を超える | 1.00      | 0.00 ~ 3.31    | 153.14                        | 3mを超える        | 0.00 ~ 0.15      | 3.08      | 16.13                         | 100kN/m <sup>2</sup> を超える | 1.00      | 10.60 ~ 36.79  | 153.14                        | 3mを超える        | 30.00 ~ 36.79  | 3.08      | 16.13                         |
|                | それ以外                      | 1.00      | 3.31 ~ 11.10   | 100.00                        | それ以外          | 0.15 ~ 11.10     | 3.00      | 15.73                         | それ以外                      | 1.00      | 5.00 ~ 10.60   | 100.00                        | それ以外          | 5.00 ~ 30.00   | 3.00      | 15.73                         |
| 5              | 100kN/m <sup>2</sup> を超える | 1.00      | 0.00 ~ 3.52    | 156.81                        | 3mを超える        | 0.00 ~ 0.35      | 3.19      | 16.72                         | 100kN/m <sup>2</sup> を超える | 1.00      | 10.54 ~ 35.42  | 156.81                        | 3mを超える        | 25.00 ~ 35.42  | 3.19      | 16.72                         |
|                | それ以外                      | 1.00      | 3.52 ~ 11.31   | 100.00                        | それ以外          | 0.35 ~ 11.31     | 3.00      | 15.73                         | それ以外                      | 1.00      | 5.00 ~ 10.54   | 100.00                        | それ以外          | 5.00 ~ 25.00   | 3.00      | 15.73                         |
| 6              | 100kN/m <sup>2</sup> を超える | 1.00      | 0.00 ~ 3.47    | 155.89                        | 3mを超える        | 0.00 ~ 0.35      | 3.19      | 16.72                         | 100kN/m <sup>2</sup> を超える | 1.00      | 10.54 ~ 34.00  | 155.89                        | 3mを超える        | 25.00 ~ 34.00  | 3.19      | 16.72                         |
|                | それ以外                      | 1.00      | 3.47 ~ 11.25   | 100.00                        | それ以外          | 0.35 ~ 11.25     | 3.00      | 15.73                         | それ以外                      | 1.00      | 5.00 ~ 10.54   | 100.00                        | それ以外          | 5.00 ~ 25.00   | 3.00      | 15.73                         |
| 7              | 100kN/m <sup>2</sup> を超える | 1.00      | 0.00 ~ 3.25    | 152.06                        | 3mを超える        | 0.00 ~ 0.26      | 3.14      | 16.49                         | 100kN/m <sup>2</sup> を超える | 1.00      | 10.62 ~ 28.53  | 152.06                        | 3mを超える        | 25.00 ~ 28.53  | 3.14      | 16.49                         |
|                | それ以外                      | 1.00      | 3.25 ~ 11.04   | 100.00                        | それ以外          | 0.26 ~ 11.04     | 3.00      | 15.73                         | それ以外                      | 1.00      | 5.00 ~ 10.62   | 100.00                        | それ以外          | 5.00 ~ 25.00   | 3.00      | 15.73                         |
| 8              | 100kN/m <sup>2</sup> を超える | -         | - ~ -          | -                             | 3mを超える        | - ~ -            | -         | -                             | 100kN/m <sup>2</sup> を超える | -         | - ~ -          | -                             | 3mを超える        | - ~ -          | -         | -                             |
|                | それ以外                      | 1.00      | 0.00 ~ 6.79    | 85.84                         | それ以外          | 0.00 ~ 6.79      | 1.72      | 9.02                          | それ以外                      | 1.00      | 5.00 ~ 8.30    | 85.84                         | それ以外          | 5.00 ~ 8.30    | 1.72      | 9.02                          |
|                | 100kN/m <sup>2</sup> を超える |           | ~              |                               | 3mを超える        | ~                |           |                               | 100kN/m <sup>2</sup> を超える |           | ~              |                               | 3mを超える        | ~              |           |                               |
|                | それ以外                      |           | ~              |                               | それ以外          | ~                |           |                               | それ以外                      |           | ~              |                               | それ以外          | ~              |           |                               |
|                | 100kN/m <sup>2</sup> を超える |           | ~              |                               | 3mを超える        | ~                |           |                               | 100kN/m <sup>2</sup> を超える |           | ~              |                               | 3mを超える        | ~              |           |                               |
|                | それ以外                      |           | ~              |                               | それ以外          | ~                |           |                               | それ以外                      |           | ~              |                               | それ以外          | ~              |           |                               |
|                | 100kN/m <sup>2</sup> を超える |           | ~              |                               | 3mを超える        | ~                |           |                               | 100kN/m <sup>2</sup> を超える |           | ~              |                               | 3mを超える        | ~              |           |                               |
|                | それ以外                      |           | ~              |                               | それ以外          | ~                |           |                               | それ以外                      |           | ~              |                               | それ以外          | ~              |           |                               |
|                | 100kN/m <sup>2</sup> を超える |           | ~              |                               | 3mを超える        | ~                |           |                               | 100kN/m <sup>2</sup> を超える |           | ~              |                               | 3mを超える        | ~              |           |                               |
|                | それ以外                      |           | ~              |                               | それ以外          | ~                |           |                               | それ以外                      |           | ~              |                               | それ以外          | ~              |           |                               |
|                | 100kN/m <sup>2</sup> を超える |           | ~              |                               | 3mを超える        | ~                |           |                               | 100kN/m <sup>2</sup> を超える |           | ~              |                               | 3mを超える        | ~              |           |                               |
|                | それ以外                      |           | ~              |                               | それ以外          | ~                |           |                               | それ以外                      |           | ~              |                               | それ以外          | ~              |           |                               |