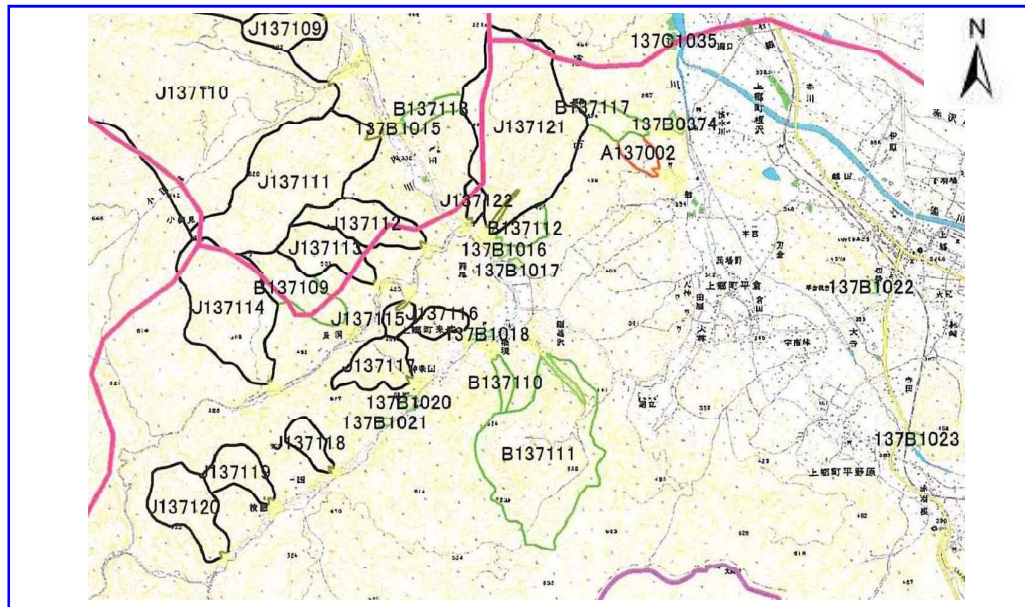


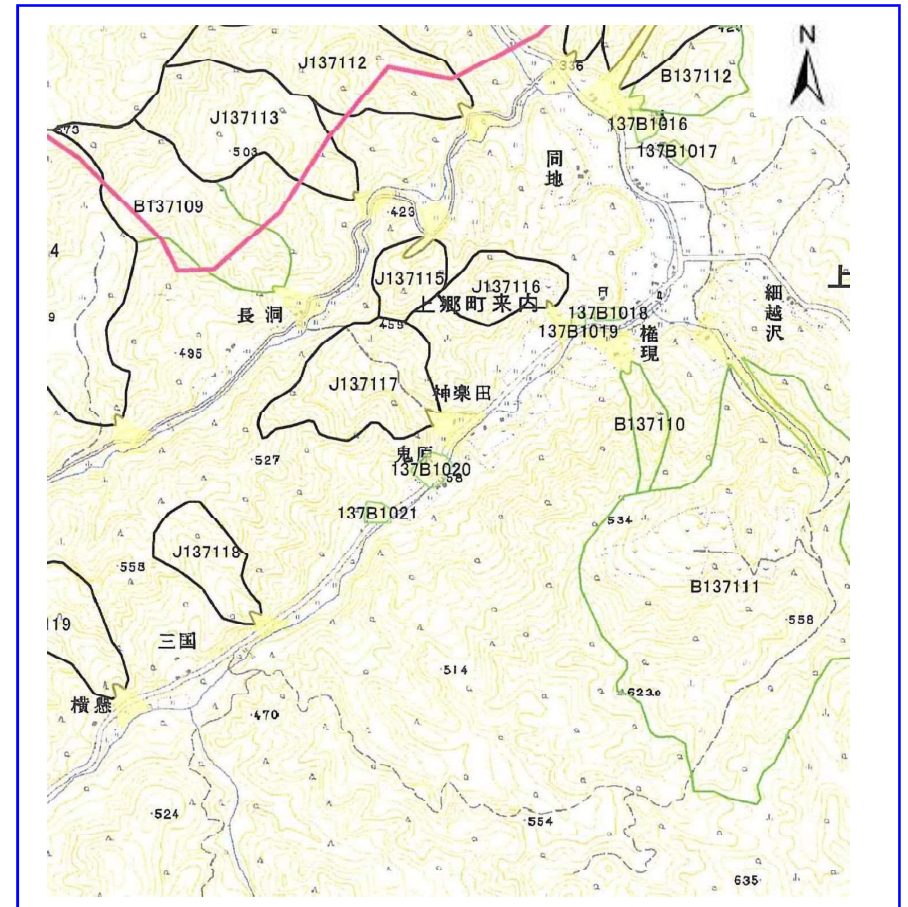
土砂災害防止に関する基礎調査(急傾斜地の崩壊)

表紙 概況、位置図

自然現象の種類	急傾斜地の崩壊
箇所番号	137B1020
箇所名	鬼原
所在地	上郷町来内
調査機関	遠野地方振興局 土木部



位置図 (S=1:60,000)



概況図 (S=1:25,000)

急傾斜地の崩壊区域調査

様式3-1 危害のおそれのある土地、著しい危害のおそれのある土地の設定図

調査年度

平成15年度

急傾斜地の位置

箇所番号

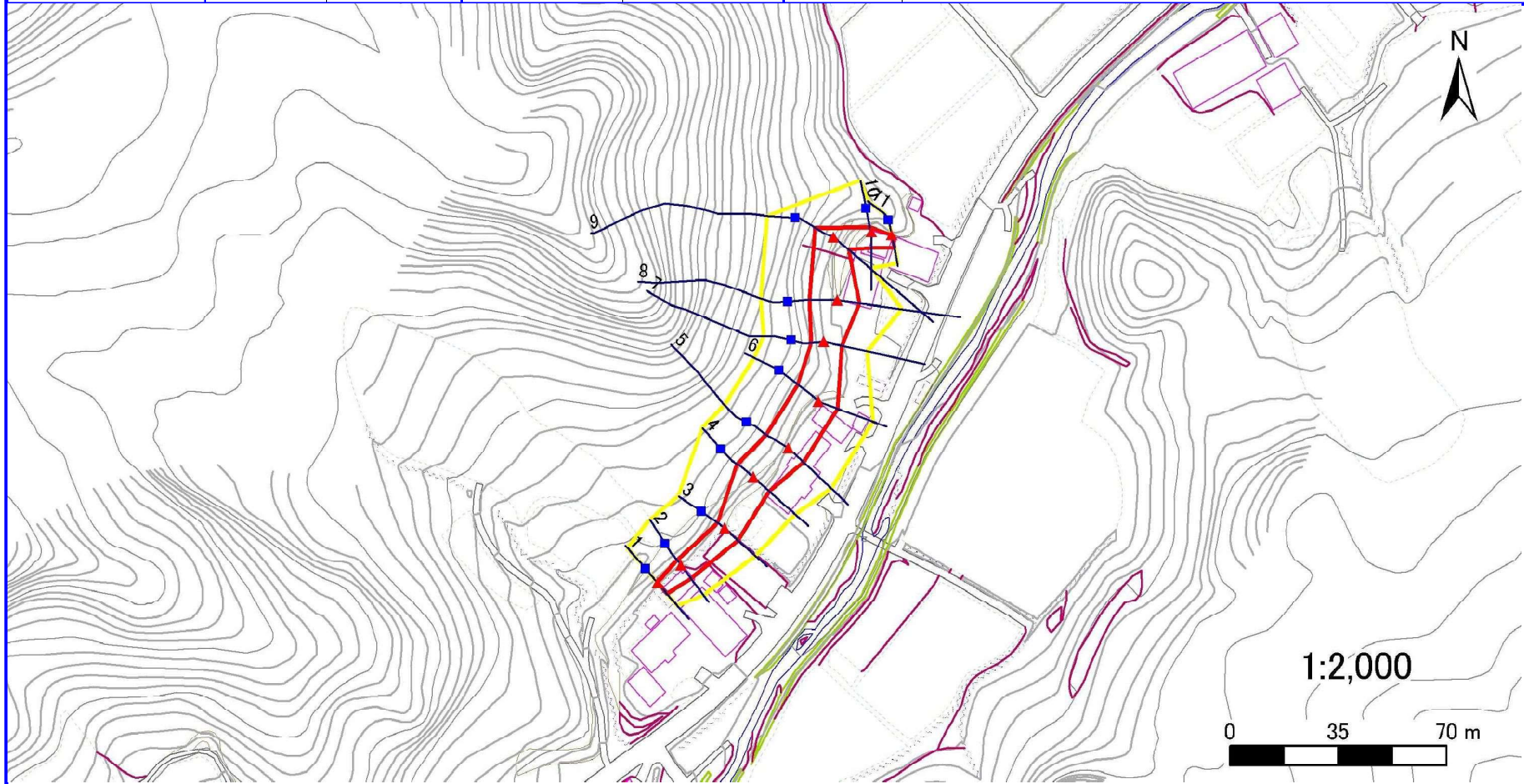
137B1020

箇所名

鬼原

所在地

上郷町来内



凡例

■ 上端
▲ 下端

— 横断測線

— 危害のおそれのある土地の区域

— 著しい危害のおそれのある土地の区域

— 土石等の移動による力が 100kN/m^2 を超える範囲

— 土石等の堆積高が 3m を超える範囲

急傾斜地の崩壊区域調書

様式3-2 建築物に作用すると想定される衝撃に関する事項(1/1)

調査年度 平成15年度

急傾斜地の位置		箇所番号		137B1020		箇所名		鬼原		所在地		上郷町東内							
横断 測線 番号	急傾斜地の下端に隣接する土地								急傾斜地内										
	土石等の移動の高さと力の大きさ				土砂等の堆積高さと力の大きさ				土石等の移動の高さと力の大きさ				土砂等の堆積高さと力の大きさ						
	区分	高さ (m)	下端からの距離 (m)	力の大きさ (kN/m ²)	区分	下端からの水平 距離(m)	高さ (m)	力の大きさ (kN/m ²)	区分	高さ (m)	上端からの比高 (m)	力の大きさ (kN/m ²)	区分	上端からの比高 (m)	高さ (m)	力の大きさ (kN/m ²)			
1	100kN/m ² を超える	-	-	-	3mを超える	-	-	-	100kN/m ² を超える	-	-	-	3mを超える	-	-	-			
	それ以外	1.00	0.00	4.97	61.95	それ以外	0.00	4.97	1.80	9.46	それ以外	1.00	5.00	5.33	61.95	それ以外	5.00	5.33	1.80
2	100kN/m ² を超える	-	-	-	3mを超える	-	-	-	100kN/m ² を超える	-	-	-	3mを超える	-	-	-			
	それ以外	1.00	0.00	5.82	72.85	それ以外	0.00	5.82	1.69	8.86	それ以外	1.00	5.00	6.58	72.85	それ以外	5.00	6.58	1.69
3	100kN/m ² を超える	-	-	-	3mを超える	-	-	-	100kN/m ² を超える	-	-	-	3mを超える	-	-	-			
	それ以外	1.00	0.00	6.25	78.44	それ以外	0.00	6.25	1.71	8.95	それ以外	1.00	5.00	7.28	78.44	それ以外	5.00	7.28	1.71
4	100kN/m ² を超える	-	-	-	3mを超える	-	-	-	100kN/m ² を超える	-	-	-	3mを超える	-	-	-			
	それ以外	1.00	0.00	7.28	92.67	それ以外	0.00	7.28	1.63	8.56	それ以外	1.00	5.00	9.86	92.67	それ以外	5.00	9.86	1.63
5	100kN/m ² を超える	-	-	-	3mを超える	-	-	-	100kN/m ² を超える	-	-	-	3mを超える	-	-	-			
	それ以外	1.00	0.00	7.23	91.98	それ以外	0.00	7.23	1.95	10.21	それ以外	1.00	5.00	10.45	91.98	それ以外	5.00	10.45	1.95
6	100kN/m ² を超える	-	-	-	3mを超える	-	-	-	100kN/m ² を超える	-	-	-	3mを超える	-	-	-			
	それ以外	1.00	0.00	7.19	91.46	それ以外	0.00	7.19	1.94	10.17	それ以外	1.00	5.00	10.46	91.46	それ以外	5.00	10.46	1.94
7	100kN/m ² を超える	-	-	-	3mを超える	-	-	-	100kN/m ² を超える	-	-	-	3mを超える	-	-	-			
	それ以外	1.00	0.00	6.55	82.59	それ以外	0.00	6.55	1.66	8.71	それ以外	1.00	5.00	8.00	82.59	それ以外	5.00	8.00	1.66
8	100kN/m ² を超える	1.00	0.00	0.14	102.06	3mを超える	-	-	-	100kN/m ² を超える	1.00	11.20	11.64	102.06	3mを超える	-	-	-	-
	それ以外	1.00	0.14	7.93	100.00	それ以外	0.00	7.93	2.03	10.63	それ以外	1.00	5.00	11.20	100.00	それ以外	5.00	11.64	2.03
9	100kN/m ² を超える	-	-	-	3mを超える	-	-	-	100kN/m ² を超える	-	-	-	3mを超える	-	-	-			
	それ以外	1.00	0.00	6.92	87.61	それ以外	0.00	6.92	1.59	8.35	それ以外	1.00	5.00	9.38	87.61	それ以外	5.00	9.38	1.59
10	100kN/m ² を超える	-	-	-	3mを超える	-	-	-	100kN/m ² を超える	-	-	-	3mを超える	-	-	-			
	それ以外	1.00	0.00	5.66	70.67	それ以外	0.00	5.66	1.73	9.08	それ以外	1.00	5.00	6.27	70.67	それ以外	5.00	6.27	1.73
11	100kN/m ² を超える	-	-	-	3mを超える	-	-	-	100kN/m ² を超える	-	-	-	3mを超える	-	-	-			
	それ以外	1.00	0.00	4.56	56.81	それ以外	0.00	4.56	1.90	9.95	それ以外	1.00	5.00	5.00	56.81	それ以外	5.00	5.00	1.90
	100kN/m ² を超える				3mを超える				100kN/m ² を超える				3mを超える						
	それ以外				それ以外				それ以外				それ以外						
	100kN/m ² を超える				3mを超える				100kN/m ² を超える				3mを超える						
	それ以外				それ以外				それ以外				それ以外						
	100kN/m ² を超える				3mを超える				100kN/m ² を超える				3mを超える						
	それ以外				それ以外				それ以外				それ以外						