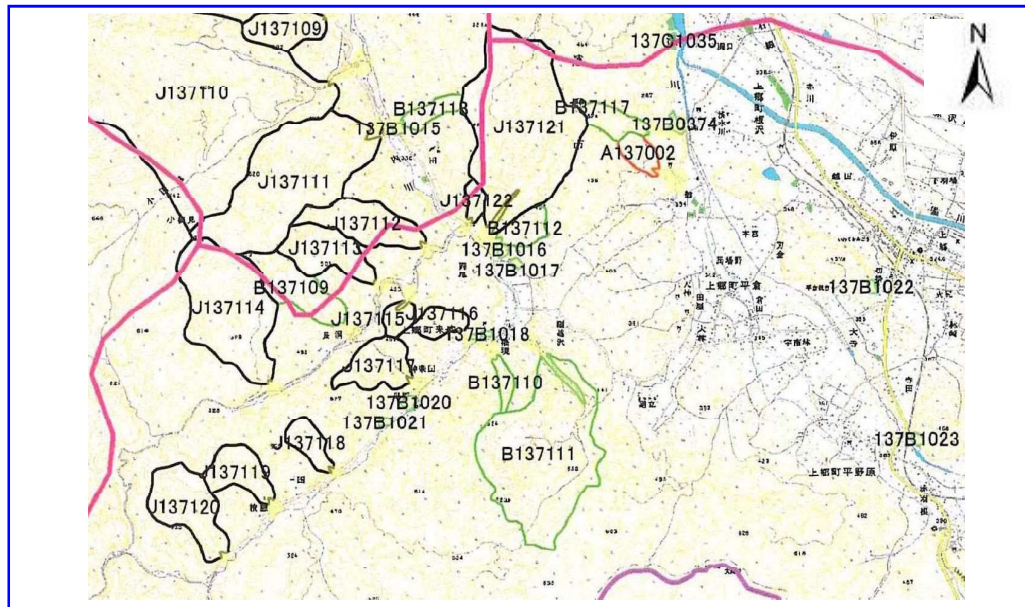


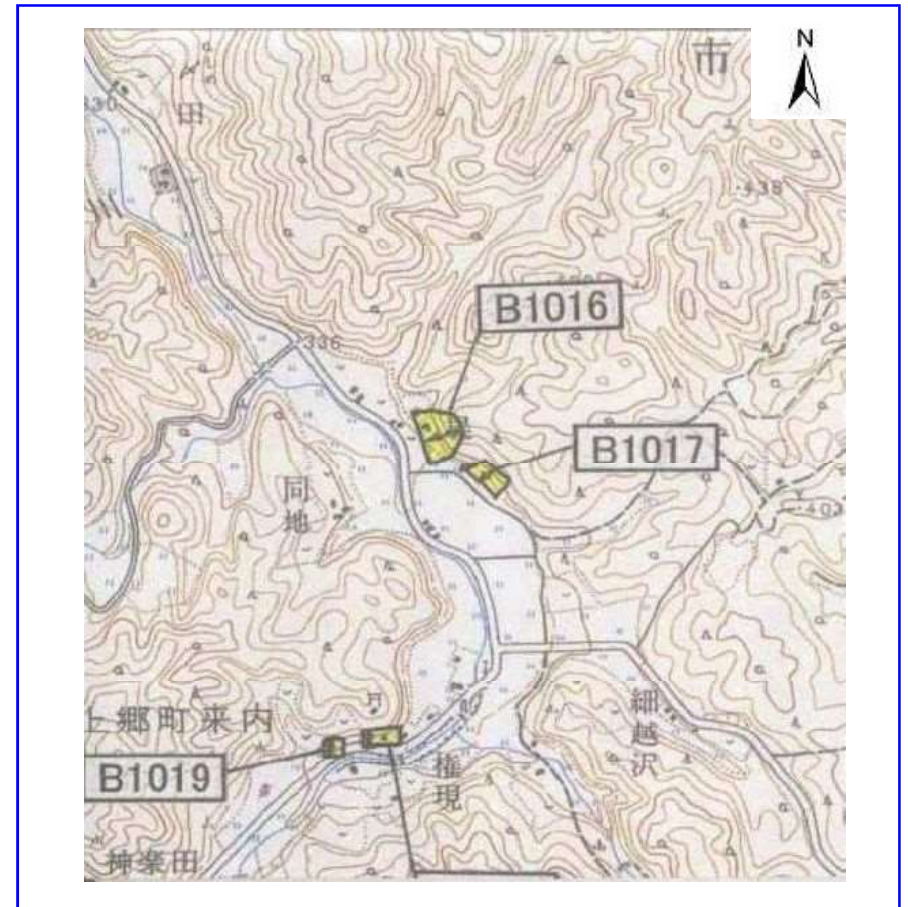
土砂災害防止に関する基礎調査(急傾斜地の崩壊)

表紙 概況、位置図

自然現象の種類	急傾斜地の崩壊
箇所番号	137B1017
箇所名	同地-1
所在地	上郷町来内
調査機関	遠野地方振興局 土木部



位置図 (S=1:60,000)



概況図 (S=1:25,000)

急傾斜地の崩壊区域調査

様式3-1 危害のおそれのある土地、著しい危害のおそれのある土地の設定図

調査年度

平成15年度

急傾斜地の位置

箇所番号

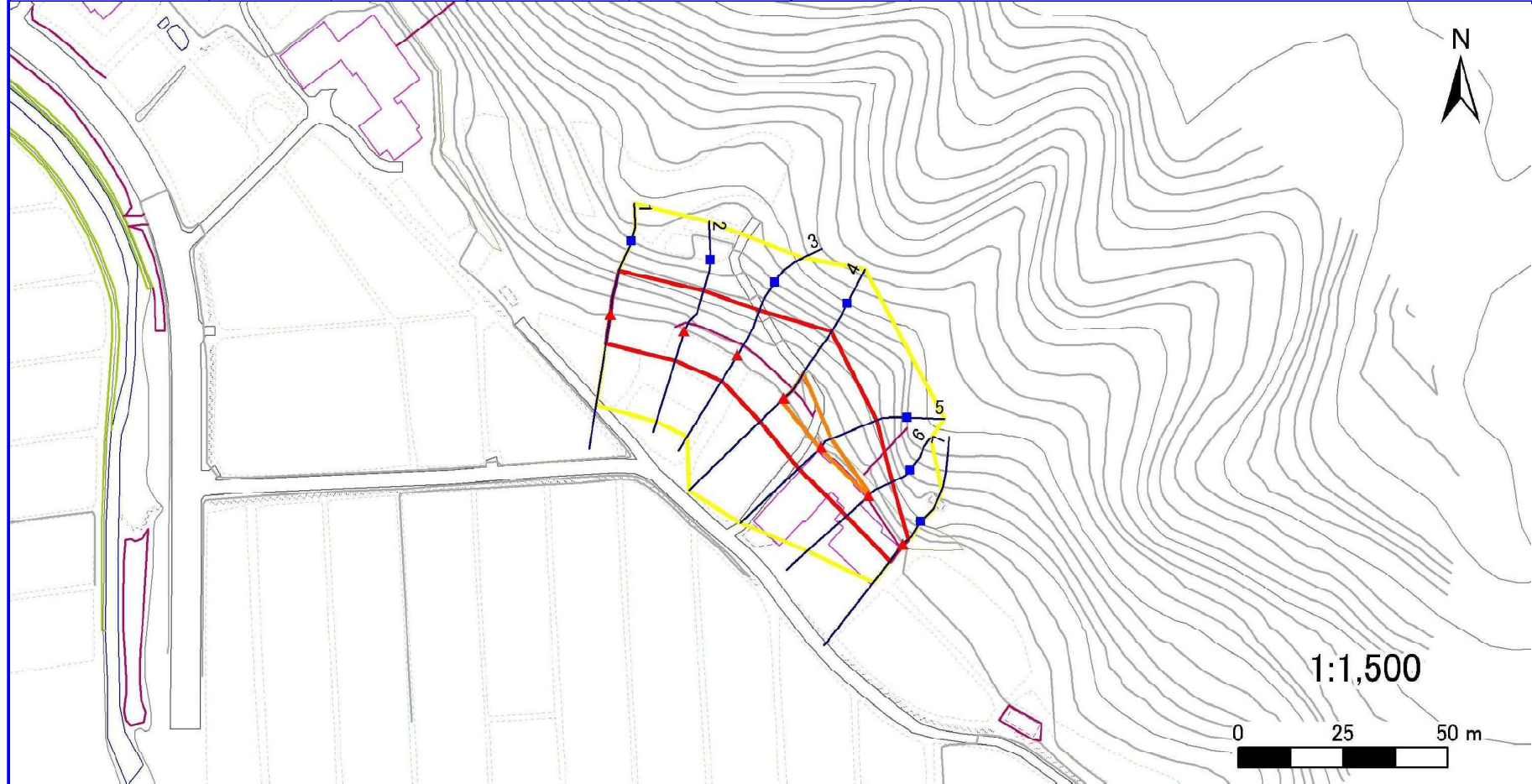
137B1017

箇所名

同地-1

所在地

上郷町来内



凡例

■ 上端
▲ 下端

— 横断測線

— 危害のおそれのある土地の区域

— 著しい危害のおそれのある土地の区域

— 土石等の移動による力が 100kN/m^2 を超える範囲

— 土石等の堆積高が 3m を超える範囲

急傾斜地の崩壊区域調書

様式3-2 建築物に作用すると想定される衝撃に関する事項 (1/1)

調査年度 平成15年度

急傾斜地の位置		箇所番号		137B1017		箇所名		同地-1		所在地		上郷町来内				
横断 測線 番号	急傾斜地の下端に隣接する土地								急傾斜地内							
	土石等の移動の高さと力の大きさ				土砂等の堆積高さと力の大きさ				土石等の移動の高さと力の大きさ				土砂等の堆積高さと力の大きさ			
	区分	高さ (m)	下端からの距離 (m)	力の大きさ (kN/m ²)	区分	下端からの水平 距離(m)	高さ (m)	力の大きさ (kN/m ²)	区分	高さ (m)	上端からの比高 (m)	力の大きさ (kN/m ²)	区分	上端からの比高 (m)	高さ (m)	力の大きさ (kN/m ²)
1	100kN/m ² を超える	-	- ~ -	-	3mを超える	- ~ -	-	-	100kN/m ² を超える	-	- ~ -	-	3mを超える	- ~ -	-	-
	それ以外	1.00	0.00 ~ 7.76	99.57	それ以外	0.00 ~ 7.76	1.96	10.27	それ以外	1.00	5.00 ~ 12.00	99.57	それ以外	5.00 ~ 12.00	1.96	10.27
2	100kN/m ² を超える	1.00	0.00 ~ 0.10	101.48	3mを超える	- ~ -	-	-	100kN/m ² を超える	1.00	11.94 ~ 12.31	101.48	3mを超える	- ~ -	-	-
	それ以外	1.00	0.10 ~ 7.89	100.00	それ以外	0.00 ~ 7.89	1.97	10.32	それ以外	1.00	5.00 ~ 11.94	100.00	それ以外	5.00 ~ 12.31	1.97	10.32
3	100kN/m ² を超える	-	- ~ -	-	3mを超える	- ~ -	-	-	100kN/m ² を超える	-	- ~ -	-	3mを超える	- ~ -	-	-
	それ以外	1.00	0.00 ~ 7.76	99.62	それ以外	0.00 ~ 7.76	1.93	10.13	それ以外	1.00	5.00 ~ 12.57	99.62	それ以外	5.00 ~ 12.57	1.93	10.13
4	100kN/m ² を超える	1.00	0.00 ~ 0.92	113.78	3mを超える	- ~ -	-	-	100kN/m ² を超える	1.00	12.64 ~ 17.57	113.78	3mを超える	- ~ -	-	-
	それ以外	1.00	0.92 ~ 8.70	100.00	それ以外	0.00 ~ 8.70	2.10	11.01	それ以外	1.00	5.00 ~ 12.64	100.00	それ以外	5.00 ~ 17.57	2.10	11.01
5	100kN/m ² を超える	1.00	0.00 ~ 0.46	106.82	3mを超える	- ~ -	-	-	100kN/m ² を超える	1.00	12.60 ~ 14.70	106.82	3mを超える	- ~ -	-	-
	それ以外	1.00	0.46 ~ 8.25	100.00	それ以外	0.00 ~ 8.25	1.93	10.14	それ以外	1.00	5.00 ~ 12.60	100.00	それ以外	5.00 ~ 14.70	1.93	10.14
6	100kN/m ² を超える	1.00	0.00 ~ 0.14	102.09	3mを超える	- ~ -	-	-	100kN/m ² を超える	1.00	10.60 ~ 10.97	102.09	3mを超える	- ~ -	-	-
	それ以外	1.00	0.14 ~ 7.93	100.00	それ以外	0.00 ~ 7.93	2.25	11.79	それ以外	1.00	5.00 ~ 10.60	100.00	それ以外	5.00 ~ 10.97	2.25	11.79
7	100kN/m ² を超える	-	- ~ -	-	3mを超える	- ~ -	-	-	100kN/m ² を超える	-	- ~ -	-	3mを超える	- ~ -	-	-
	それ以外	1.00	0.00 ~ 5.68	70.98	それ以外	0.00 ~ 5.68	1.80	9.46	それ以外	1.00	5.00 ~ 6.37	70.98	それ以外	5.00 ~ 6.37	1.80	9.46
	100kN/m ² を超える		~		3mを超える	~			100kN/m ² を超える		~		3mを超える	~		
	それ以外		~		それ以外	~			それ以外		~		それ以外	~		
	100kN/m ² を超える		~		3mを超える	~			100kN/m ² を超える		~		3mを超える	~		
	それ以外		~		それ以外	~			それ以外		~		それ以外	~		
	100kN/m ² を超える		~		3mを超える	~			100kN/m ² を超える		~		3mを超える	~		
	それ以外		~		それ以外	~			それ以外		~		それ以外	~		
	100kN/m ² を超える		~		3mを超える	~			100kN/m ² を超える		~		3mを超える	~		
	それ以外		~		それ以外	~			それ以外		~		それ以外	~		
	100kN/m ² を超える		~		3mを超える	~			100kN/m ² を超える		~		3mを超える	~		
	それ以外		~		それ以外	~			それ以外		~		それ以外	~		
	100kN/m ² を超える		~		3mを超える	~			100kN/m ² を超える		~		3mを超える	~		
	それ以外		~		それ以外	~			それ以外		~		それ以外	~		