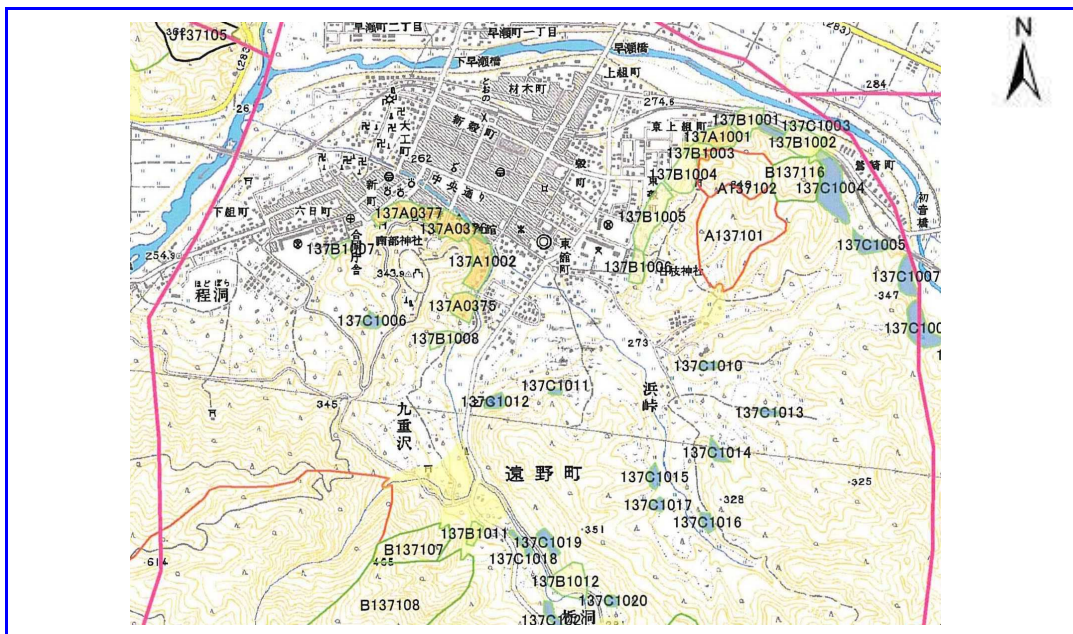


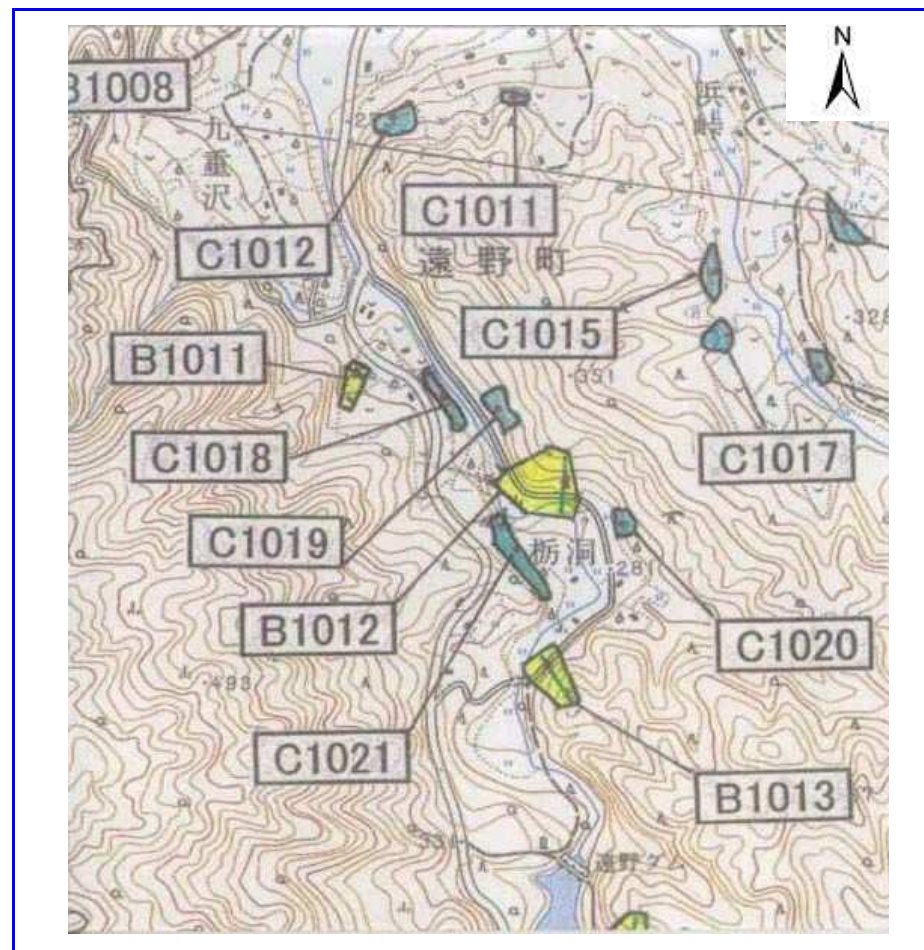
# 土砂災害防止に関する基礎調査(急傾斜地の崩壊)

表紙 概況、位置図

自然現象の種類	急傾斜地の崩壊
箇所番号	137B1011
箇所名	九重沢
所在地	遠野町
調査機関	遠野地方振興局 土木部



位置図 (S=1:50,000)



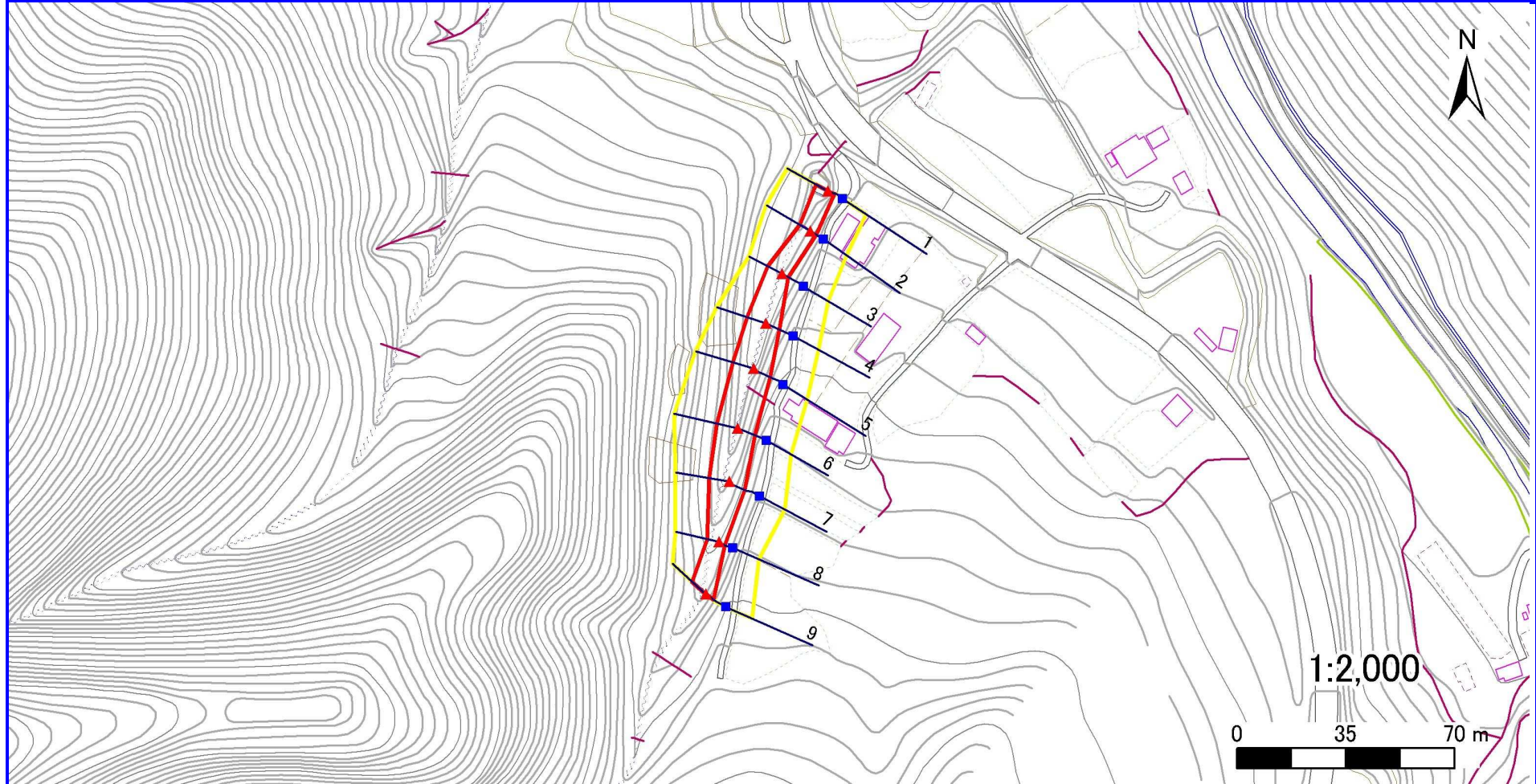
概況図 (S=1:25,000)

# 急傾斜地の崩壊区域調書

様式3-1 危害のおそれのある土地、著しい危害のおそれのある土地の設定図

調査年度	平成15年度
------	--------

急傾斜地の位置	箇所番号	137B1011	箇所名	九重沢	所在地	遠野町
---------	------	----------	-----	-----	-----	-----



凡例	
■ 上端	— 横断測線
▲ 下端	— 横断測線
— (Yellow)	危害のおそれのある土地の区域
— (Red)	著しい危害のおそれのある土地の区域
— (Orange)	土石等の移動による力が100kN/m <sup>2</sup> を超える範囲
— (Brown)	土石等の堆積高が3mを超える範囲

# 急傾斜地の崩壊区域調書

様式3-2 建築物に作用すると想定される衝撃に関する事項 (1/1)

調査年度	平成15年度
------	--------

急傾斜地の位置		137B1011				箇所名				九重沢		所在地		遠野町										
横断 測線 番号	急傾斜地の下端に隣接する土地										急傾斜地内													
	土石等の移動の高さと力の大きさ					土砂等の堆積高さと力の大きさ					土石等の移動の高さと力の大きさ				土砂等の堆積高さと力の大きさ									
	区分	高さ (m)	下端からの距離 (m)	力の大きさ (kN/m <sup>2</sup> )	区分	下端からの水平 距離(m)	高さ (m)	力の大きさ (kN/m <sup>2</sup> )	区分	高さ (m)	上端からの比高 (m)	力の大きさ (kN/m <sup>2</sup> )	区分	上端からの比高 (m)	高さ (m)	力の大きさ (kN/m <sup>2</sup> )								
1	100kN/m <sup>2</sup> を超える	-	-	~	-	3mを超える	-	~	-	-	-	100kN/m <sup>2</sup> を超える	-	-	~	-	3mを超える	-	~	-	-	-		
	それ以外	1.00	0.00	~	5.04	62.84	それ以外	0.00	~	5.04	2.26	11.85	それ以外	1.00	5.00	~	8.40	62.84	それ以外	5.00	~	8.40	2.26	11.85
2	100kN/m <sup>2</sup> を超える	-	-	~	-	3mを超える	-	~	-	-	-	100kN/m <sup>2</sup> を超える	-	-	~	-	3mを超える	-	~	-	-	-		
	それ以外	1.00	0.00	~	4.41	55.05	それ以外	0.00	~	4.41	2.43	12.73	それ以外	1.00	5.00	~	9.13	55.05	それ以外	5.00	~	9.13	2.43	12.73
3	100kN/m <sup>2</sup> を超える	-	-	~	-	3mを超える	-	~	-	-	-	100kN/m <sup>2</sup> を超える	-	-	~	-	3mを超える	-	~	-	-	-		
	それ以外	1.00	0.00	~	5.95	74.52	それ以外	0.00	~	5.95	1.76	9.23	それ以外	1.00	5.00	~	6.75	74.52	それ以外	5.00	~	6.75	1.76	9.23
4	100kN/m <sup>2</sup> を超える	-	-	~	-	3mを超える	-	~	-	-	-	100kN/m <sup>2</sup> を超える	-	-	~	-	3mを超える	-	~	-	-	-		
	それ以外	1.00	0.00	~	7.20	91.66	それ以外	0.00	~	7.20	1.86	9.76	それ以外	1.00	5.00	~	9.37	91.66	それ以外	5.00	~	9.37	1.86	9.76
5	100kN/m <sup>2</sup> を超える	1.00	0.00	~	0.02	100.32	3mを超える	-	~	-	-	-	100kN/m <sup>2</sup> を超える	1.00	10.86	~	10.92	100.32	3mを超える	-	~	-	-	-
	それ以外	1.00	0.02	~	7.81	100.00	それ以外	0.00	~	7.81	2.32	12.18	それ以外	1.00	5.00	~	10.86	100.00	それ以外	5.00	~	10.92	2.32	12.18
6	100kN/m <sup>2</sup> を超える	-	-	~	-	3mを超える	-	~	-	-	-	100kN/m <sup>2</sup> を超える	-	-	~	-	3mを超える	-	~	-	-	-		
	それ以外	1.00	0.00	~	7.66	98.15	それ以外	0.00	~	7.66	2.49	13.06	それ以外	1.00	5.00	~	11.78	98.15	それ以外	5.00	~	11.78	2.49	13.06
7	100kN/m <sup>2</sup> を超える	-	-	~	-	3mを超える	-	~	-	-	-	100kN/m <sup>2</sup> を超える	-	-	~	-	3mを超える	-	~	-	-	-		
	それ以外	1.00	0.00	~	7.50	95.80	それ以外	0.00	~	7.50	1.81	9.47	それ以外	1.00	5.00	~	9.85	95.80	それ以外	5.00	~	9.85	1.81	9.47
8	100kN/m <sup>2</sup> を超える	-	-	~	-	3mを超える	-	~	-	-	-	100kN/m <sup>2</sup> を超える	-	-	~	-	3mを超える	-	~	-	-	-		
	それ以外	1.00	0.00	~	4.50	56.13	それ以外	0.00	~	4.50	2.34	12.25	それ以外	1.00	5.00	~	8.09	56.13	それ以外	5.00	~	8.09	2.34	12.25
9	100kN/m <sup>2</sup> を超える	-	-	~	-	3mを超える	-	~	-	-	-	100kN/m <sup>2</sup> を超える	-	-	~	-	3mを超える	-	~	-	-	-		
	それ以外	1.00	0.00	~	6.42	80.76	それ以外	0.00	~	6.42	1.91	10.01	それ以外	1.00	5.00	~	8.00	80.76	それ以外	5.00	~	8.00	1.91	10.01
	100kN/m <sup>2</sup> を超える			~		3mを超える		~				100kN/m <sup>2</sup> を超える			~		3mを超える		~					
	それ以外			~			それ以外		~				それ以外			~			それ以外		~			
	100kN/m <sup>2</sup> を超える			~		3mを超える		~				100kN/m <sup>2</sup> を超える			~		3mを超える		~					
	それ以外			~			それ以外		~				それ以外			~			それ以外		~			
	100kN/m <sup>2</sup> を超える			~		3mを超える		~				100kN/m <sup>2</sup> を超える			~		3mを超える		~					
	それ以外			~			それ以外		~				それ以外			~			それ以外		~			
	100kN/m <sup>2</sup> を超える			~		3mを超える		~				100kN/m <sup>2</sup> を超える			~		3mを超える		~					
	それ以外			~			それ以外		~				それ以外			~			それ以外		~			