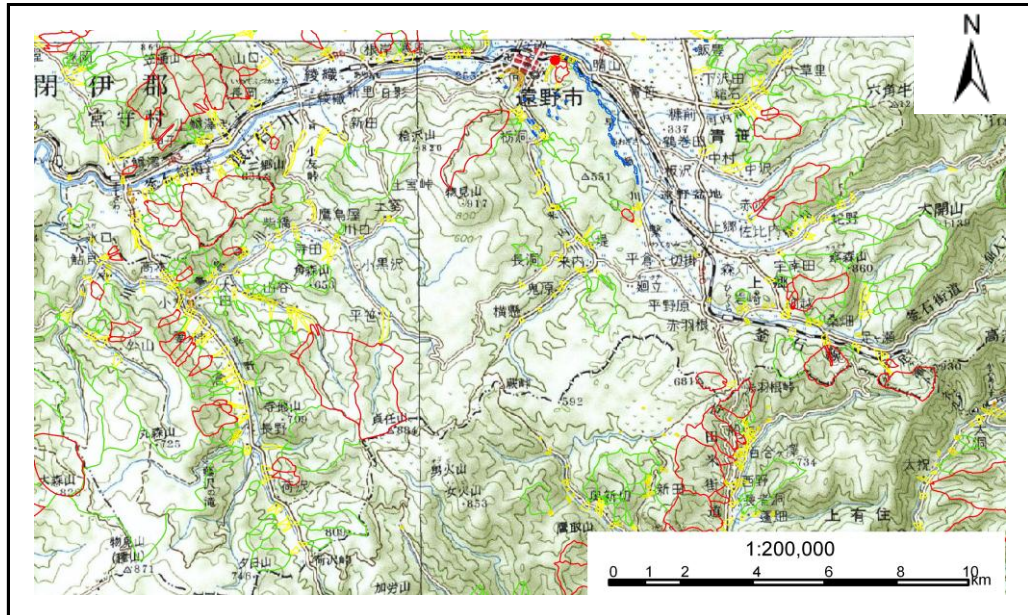


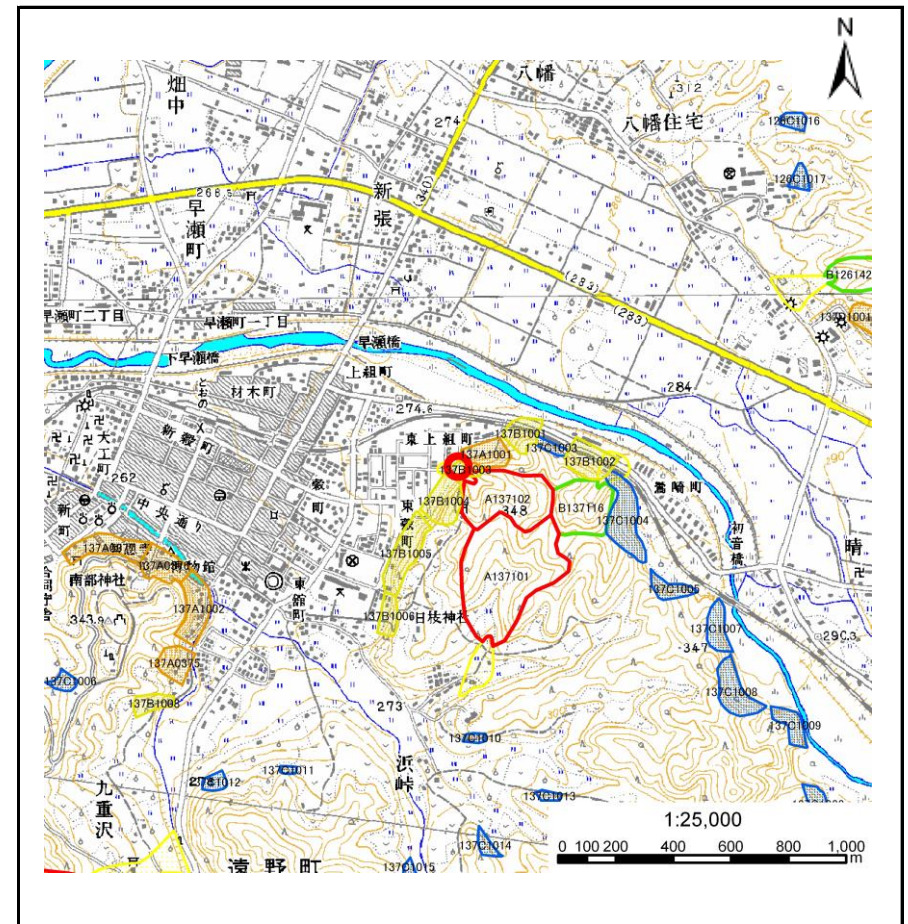
土砂災害防止に関する基礎調査(急傾斜地の崩壊)

表紙 概況、位置図

自然現象の種類	急傾斜地の崩壊
箇所番号	137B1003
箇所名	東穀町
所在地	岩手県遠野市東穀町
調査機関	岩手県遠野地方振興局土木部



位置図 (S=1:200,000)



概況図 (S=1:25,000)

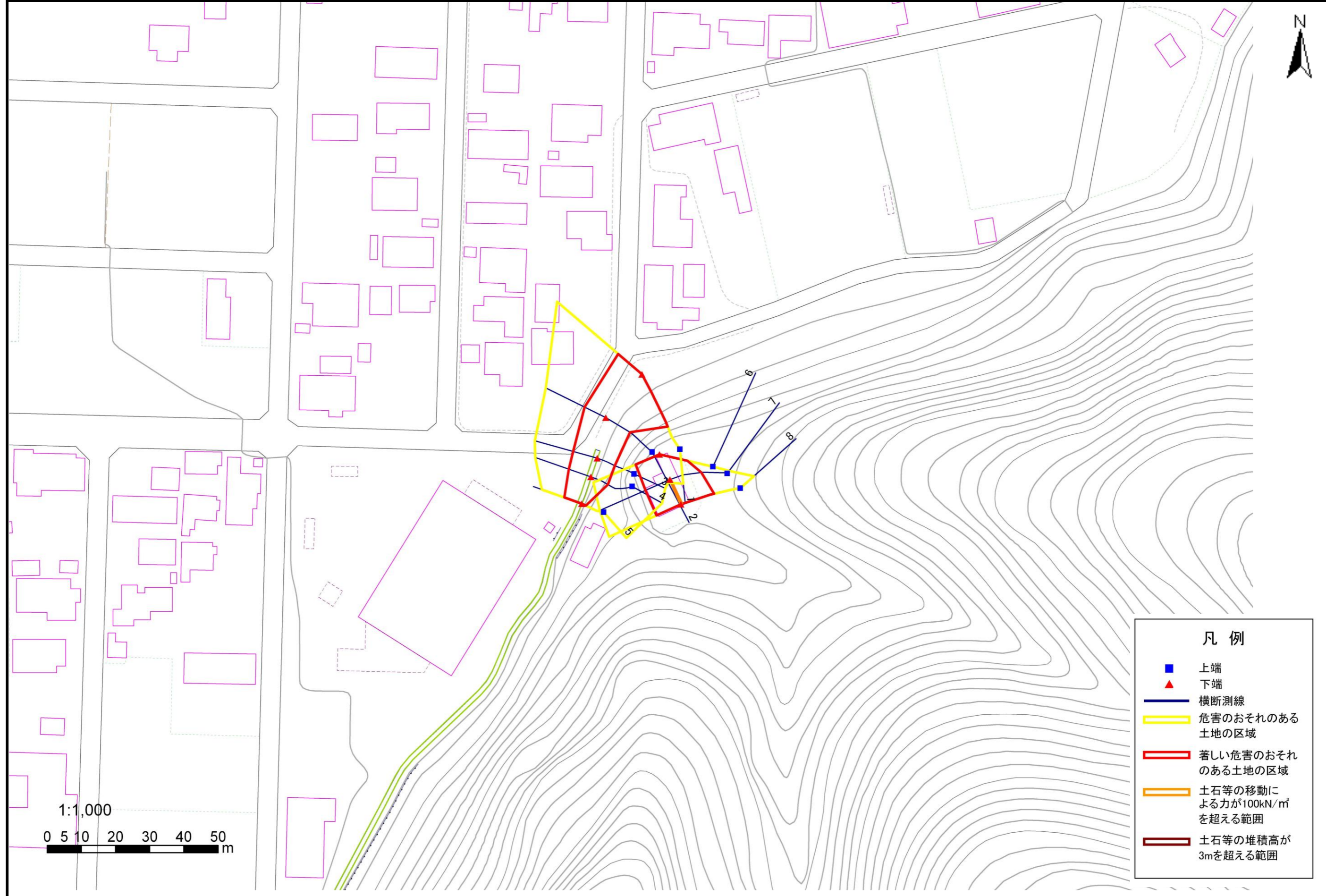
急傾斜地の崩壊区域調査

様式3-1 危害のおそれのある土地、著しい危害のおそれのある土地の設定図

調査年度

平成17年度

急傾斜地の位置 | 箇所番号 | 137B1003 | 箇所名 | 東穀町 | 所在地 | 岩手県遠野市東穀町



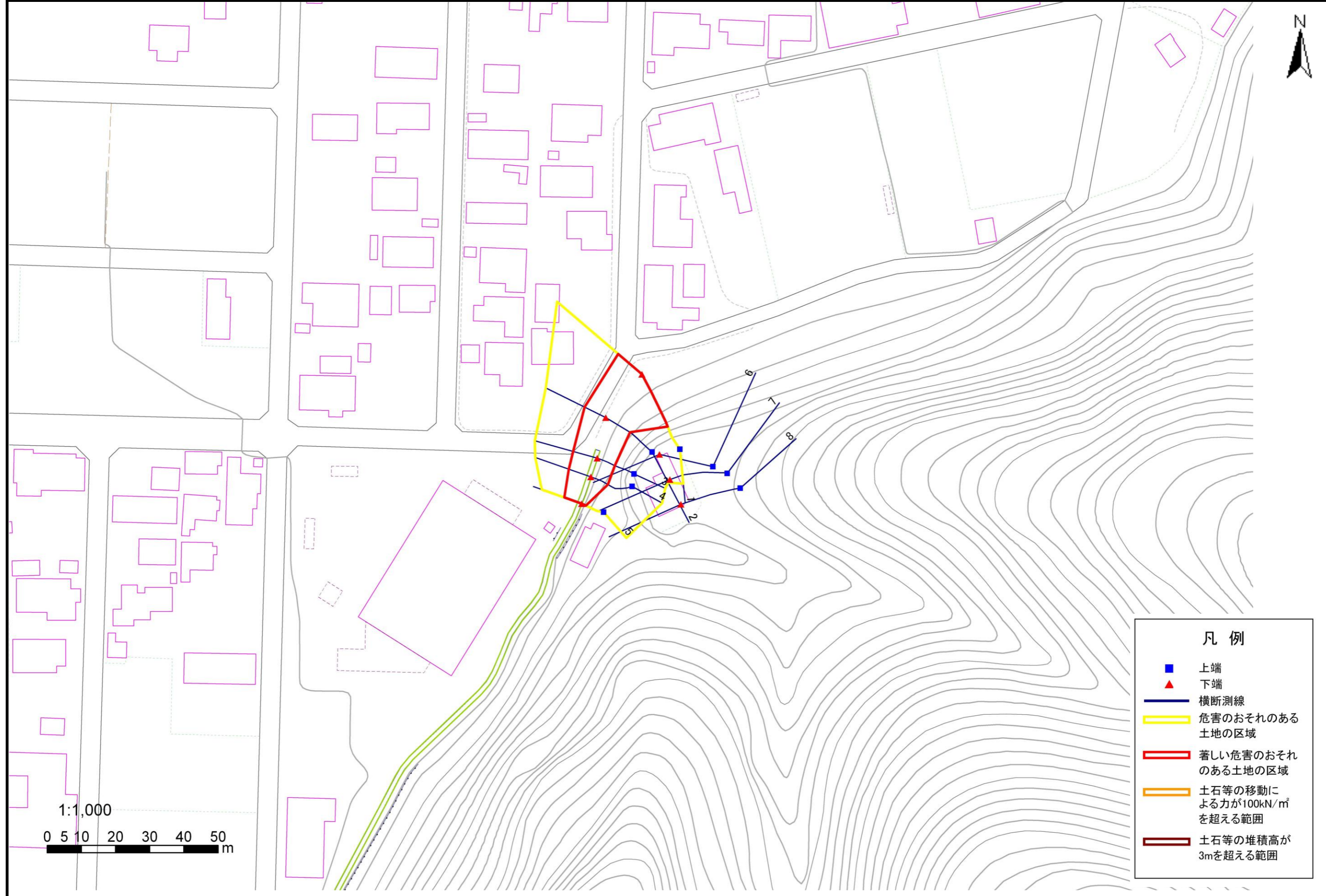
急傾斜地の崩壊区域調査

様式3-1 危害のおそれのある土地、著しい危害のおそれのある土地の設定図

調査年度

平成17年度

急傾斜地の位置 | 箇所番号 | 137B1003 | 箇所名 | 東穀町 | 所在地 | 岩手県遠野市東穀町



- 凡例**
- 上端
 - ▲ 下端
 - 横断測線
 - 危害のおそれのある土地の区域
 - 著しい危害のおそれのある土地の区域
 - 土石等の移動による力が100kN/m²を超える範囲
 - 土石等の堆積高が3mを超える範囲

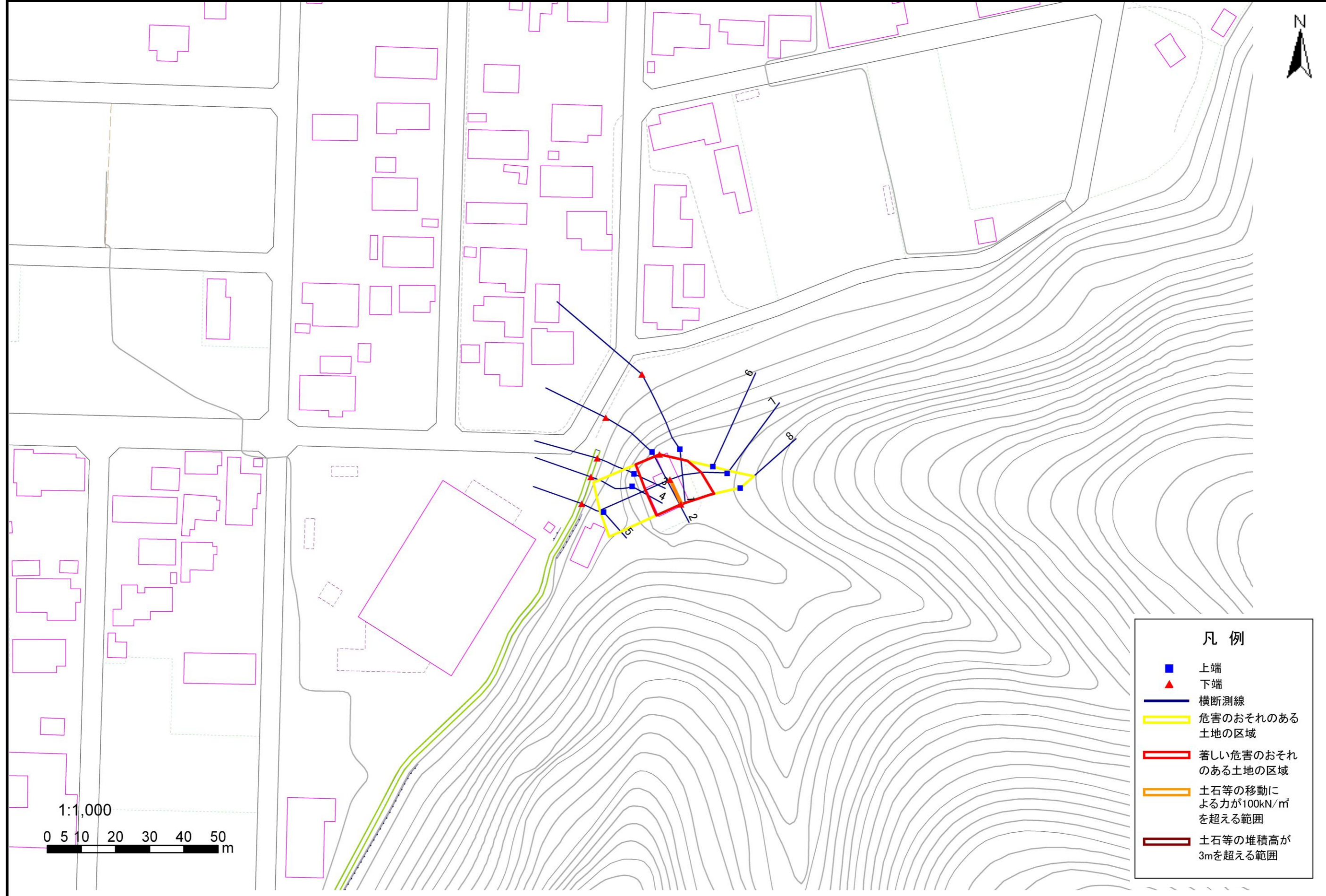
急傾斜地の崩壊区域調査

様式3-1 危害のおそれのある土地、著しい危害のおそれのある土地の設定図

調査年度

平成17年度

急傾斜地の位置 | 箇所番号 | 137B1003 | 箇所名 | 東穀町 | 所在地 | 岩手県遠野市東穀町



- 凡例**
- 上端
 - ▲ 下端
 - 横断測線
 - 危害のおそれのある土地の区域
 - 著しい危害のおそれのある土地の区域
 - 土石等の移動による力が100kN/m²を超える範囲
 - 土石等の堆積高が3mを超える範囲

急傾斜地の崩壊区域調書

様式3-2 建築物に作用すると想定される衝撃に関する事項 (1/1)

調査年度 平成17年度

急傾斜地の位置		箇所番号		137B1003		箇所名		東穀町		所在地		岩手県遠野市東穀町				
横断 測線 番号	急傾斜地の下端に隣接する土地								急傾斜地内							
	土石等の移動の高さと力の大きさ				土石等の堆積高さと力の大きさ				土石等の移動の高さと力の大きさ				土石等の堆積高さと力の大きさ			
	区分	高さ (m)	下端からの距離 (m)	力の大きさ (kN/m ²)	区分	下端からの水平 距離(m)	高さ (m)	力の大きさ (kN/m ²)	区分	高さ (m)	上端からの比高 (m)	力の大きさ (kN/m ²)	区分	上端からの比高 (m)	高さ (m)	力の大きさ (kN/m ²)
1	100kN/m ² を超える	1.00	0.00 ~ 1.35	120.47	3mを超える	- ~ -	-	-	100kN/m ² を超える	1.00	10.98 ~ 16.26	120.47	3mを超える	- ~ -	-	-
	それ以外	1.00	1.35 ~ 9.13	100.00	それ以外	0.00 ~ 9.13	2.23	11.26	それ以外	1.00	5.00 ~ 10.98	100.00	それ以外	5.00 ~ 16.26	2.23	11.26
2	100kN/m ² を超える	-	- ~ -	-	3mを超える	- ~ -	-	-	100kN/m ² を超える	-	- ~ -	-	3mを超える	- ~ -	-	-
	それ以外	1.00	0.00 ~ 6.92	87.62	それ以外	0.00 ~ 0.00	1.57	7.91	それ以外	1.00	5.00 ~ 9.77	87.62	それ以外	5.00 ~ 9.77	1.57	7.91
3	100kN/m ² を超える	-	- ~ -	-	3mを超える	- ~ -	-	-	100kN/m ² を超える	-	- ~ -	-	3mを超える	- ~ -	-	-
	それ以外	1.00	0.00 ~ 7.34	93.55	それ以外	0.00 ~ 7.34	1.81	9.13	それ以外	1.00	5.00 ~ 9.49	93.55	それ以外	5.00 ~ 9.49	1.81	9.13
4	100kN/m ² を超える	-	- ~ -	-	3mを超える	- ~ -	-	-	100kN/m ² を超える	-	- ~ -	-	3mを超える	- ~ -	-	-
	それ以外	1.00	0.00 ~ 6.86	86.88	それ以外	0.00 ~ 0.00	1.67	8.42	それ以外	1.00	5.00 ~ 8.63	86.88	それ以外	5.00 ~ 8.63	1.67	8.42
5	100kN/m ² を超える	-	- ~ -	-	3mを超える	- ~ -	-	-	100kN/m ² を超える	-	- ~ -	-	3mを超える	- ~ -	-	-
	それ以外	1.00	0.00 ~ 5.42	67.59	それ以外	0.00 ~ 5.42	1.89	9.54	それ以外	1.00	5.00 ~ 6.20	67.59	それ以外	5.00 ~ 6.20	1.89	9.54
6	100kN/m ² を超える	-	- ~ -	-	3mを超える	- ~ -	-	-	100kN/m ² を超える	-	- ~ -	-	3mを超える	- ~ -	-	-
	それ以外	1.00	0.00 ~ 7.58	96.97	それ以外	0.00 ~ 7.58	2.04	10.29	それ以外	1.00	5.00 ~ 10.50	96.97	それ以外	5.00 ~ 10.50	2.04	10.29
7	100kN/m ² を超える	1.00	0.00 ~ 0.04	100.53	3mを超える	- ~ -	-	-	100kN/m ² を超える	1.00	11.09 ~ 11.20	100.53	3mを超える	- ~ -	-	-
	それ以外	1.00	0.04 ~ 7.82	100.00	それ以外	0.00 ~ 7.82	2.04	10.30	それ以外	1.00	5.00 ~ 11.09	100.00	それ以外	5.00 ~ 11.20	2.04	10.30
8	100kN/m ² を超える	1.00	0.00 ~ 0.06	100.93	3mを超える	- ~ -	-	-	100kN/m ² を超える	1.00	11.30 ~ 11.50	100.93	3mを超える	- ~ -	-	-
	それ以外	1.00	0.06 ~ 7.85	100.00	それ以外	0.00 ~ 7.85	2.02	10.19	それ以外	1.00	5.00 ~ 11.30	100.00	それ以外	5.00 ~ 11.50	2.02	10.19
	100kN/m ² を超える		~		3mを超える	~			100kN/m ² を超える		~		3mを超える	~		
	それ以外		~		それ以外	~			それ以外		~		それ以外	~		
	100kN/m ² を超える		~		3mを超える	~			100kN/m ² を超える		~		3mを超える	~		
	それ以外		~		それ以外	~			それ以外		~		それ以外	~		
	100kN/m ² を超える		~		3mを超える	~			100kN/m ² を超える		~		3mを超える	~		
	それ以外		~		それ以外	~			それ以外		~		それ以外	~		
	100kN/m ² を超える		~		3mを超える	~			100kN/m ² を超える		~		3mを超える	~		
	それ以外		~		それ以外	~			それ以外		~		それ以外	~		
	100kN/m ² を超える		~		3mを超える	~			100kN/m ² を超える		~		3mを超える	~		
	それ以外		~		それ以外	~			それ以外		~		それ以外	~		