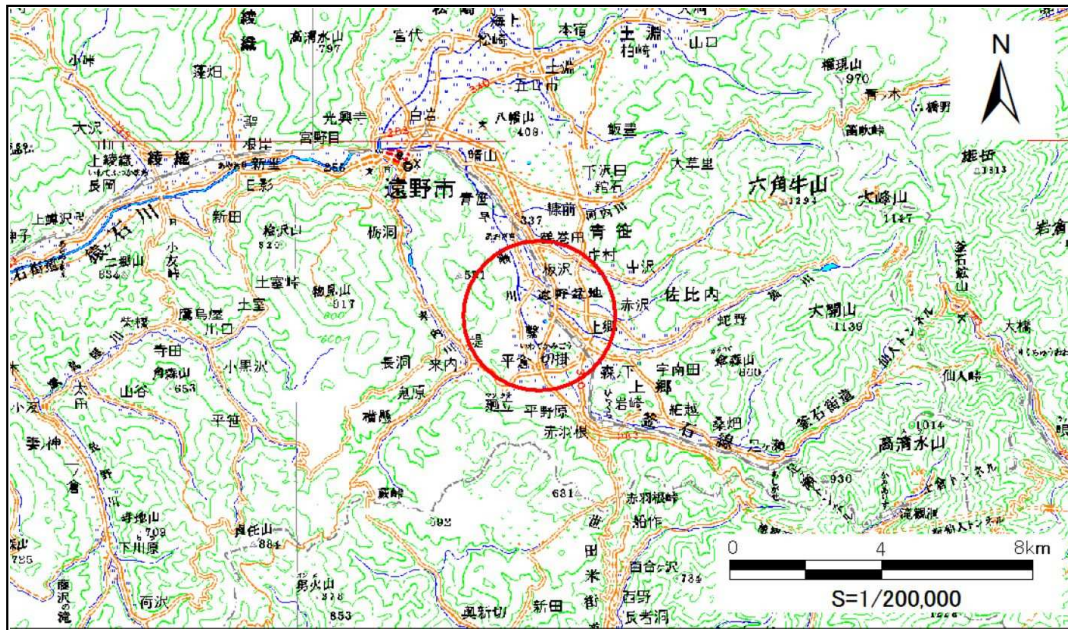


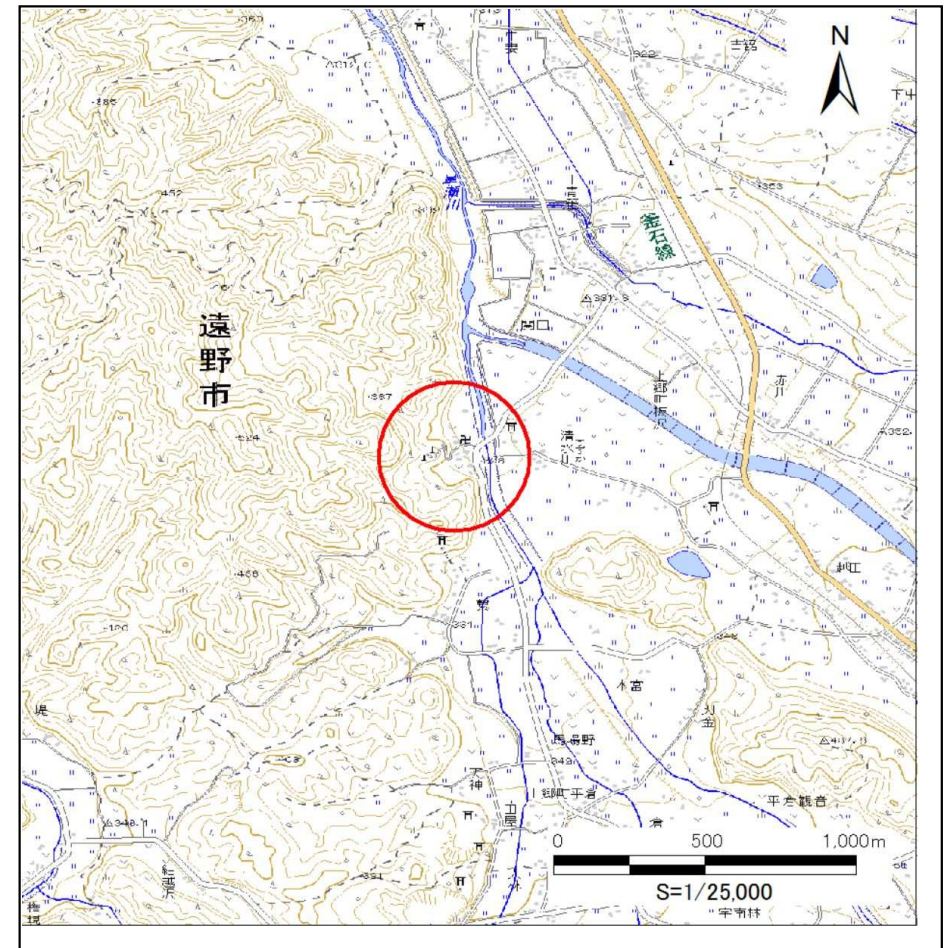
土砂災害防止に関する基礎調査(急傾斜地の崩壊)

表紙 概況、位置図

自然現象の種類	急傾斜地の崩壊
箇所番号	137B0374-1
箇所名	清水川
所在地	遠野市上郷町板沢
調査機関	県南広域振興局土木部遠野土木センター



位置図 (S=1:200,000)



概況図 (S=1:25,000)

急傾斜地の崩壊区域調書

様式3-1 危害のおそれのある土地、著しい危害のおそれのある土地の設定図

調査年度

平成28年度

急傾斜地の位置

箇所番号

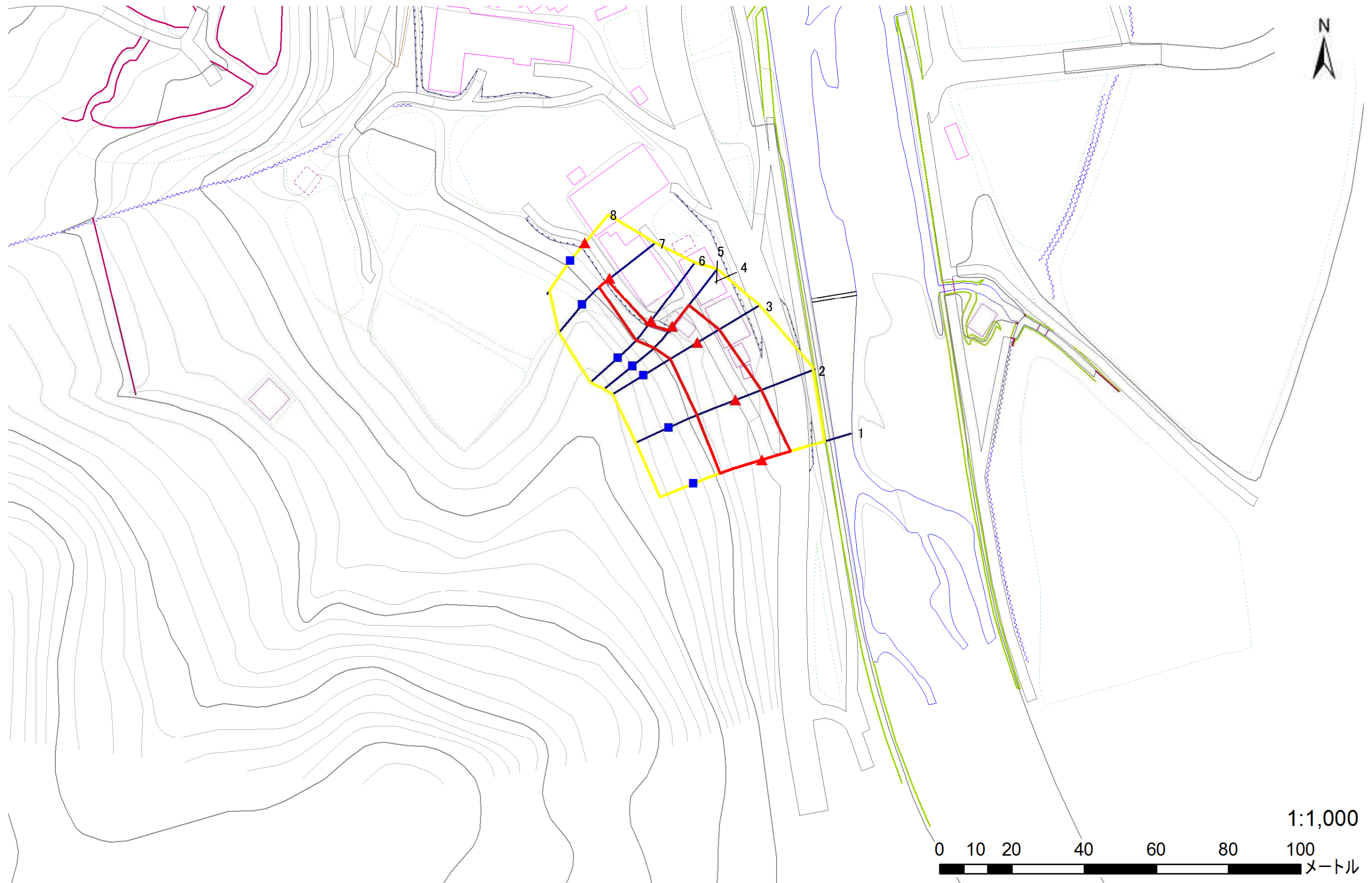
137B0374-1

箇所名

清水川

所在地

遠野市上郷町板沢



凡例

■ 上端
▲ 下端

— 横断測線

— 危害のおそれのある土地の区域
— 著しい危害のおそれのある土地の区域

— 土石等の移動による力が 100kN/m^2 を超える範囲
— 土石等の堆積高が 3m を超える範囲

急傾斜地の崩壊区域調査

様式3-2 建築物に作用すると想定される衝撃に関する事項

調査年度 平成28年度

急傾斜地の位置		箇所番号	137B0374-1		箇所名	清水川			所在地	遠野市上郷町板沢						
横断 測線 番号	急傾斜地の下端に隣接する土地								急傾斜地内							
	土石等の移動の高さと力の大きさ				土石等の堆積高さとの大きさ				土石等の移動の高さと力の大きさ				土石等の堆積高さとの大きさ			
	区分	高さ (m)	下端からの距離 (m)	力の大きさ (kN/m ²)	区分	下端からの水平 距離(m)	高さ (m)	力の大きさ (kN/m ²)	区分	高さ (m)	上端からの比高 (m)	力の大きさ (kN/m ²)	区分	上端からの比高 (m)	高さ (m)	力の大きさ (kN/m ²)
1	100kN/m ² を超える	1.00	0.00 ~ 0.44	106.57	3mを超える	— ~ —	—	—	100kN/m ² を超える	1.00	11.29 ~ 12.80	106.57	3mを超える	— ~ —	—	—
	それ以外	1.00	0.44 ~ 8.23	100.00	それ以外	0.00 ~ 8.23	2.44	12.34	それ以外	1.00	5.00 ~ 11.29	100.00	それ以外	5.00 ~ 12.80	2.44	12.34
2	100kN/m ² を超える	—	— ~ —	—	3mを超える	— ~ —	—	—	100kN/m ² を超える	—	— ~ —	—	3mを超える	— ~ —	—	—
	それ以外	1.00	0.00 ~ 7.59	97.10	それ以外	0.00 ~ 7.59	2.37	11.97	それ以外	1.00	5.00 ~ 11.70	97.10	それ以外	5.00 ~ 11.70	2.37	11.97
3	100kN/m ² を超える	—	— ~ —	—	3mを超える	— ~ —	—	—	100kN/m ² を超える	—	— ~ —	—	3mを超える	— ~ —	—	—
	それ以外	1.00	0.00 ~ 7.00	88.82	それ以外	0.00 ~ 7.00	2.36	11.92	それ以外	1.00	5.00 ~ 10.00	88.82	それ以外	5.00 ~ 10.00	2.36	11.92
4	100kN/m ² を超える	—	— ~ —	—	3mを超える	— ~ —	—	—	100kN/m ² を超える	—	— ~ —	—	3mを超える	— ~ —	—	—
	それ以外	1.00	0.00 ~ 7.38	94.09	それ以外	0.00 ~ 7.38	2.45	12.40	それ以外	1.00	5.00 ~ 10.00	94.09	それ以外	5.00 ~ 10.00	2.45	12.40
5	100kN/m ² を超える	—	— ~ —	—	3mを超える	— ~ —	—	—	100kN/m ² を超える	—	— ~ —	—	3mを超える	— ~ —	—	—
	それ以外	1.00	-1.40 ~ -1.40	88.93	それ以外	-1.40 ~ -1.40	1.65	8.32	それ以外	1.00	5.00 ~ 9.09	88.93	それ以外	5.00 ~ 9.09	1.65	8.32
6	100kN/m ² を超える	—	— ~ —	—	3mを超える	— ~ —	—	—	100kN/m ² を超える	—	— ~ —	—	3mを超える	— ~ —	—	—
	それ以外	1.00	-1.40 ~ -1.40	89.74	それ以外	-1.40 ~ -1.40	1.72	8.68	それ以外	1.00	5.00 ~ 8.90	89.74	それ以外	5.00 ~ 8.90	1.72	8.68
7	100kN/m ² を超える	—	— ~ —	—	3mを超える	— ~ —	—	—	100kN/m ² を超える	—	— ~ —	—	3mを超える	— ~ —	—	—
	それ以外	1.00	-0.90 ~ -0.90	78.23	それ以外	-0.90 ~ -0.90	1.75	8.86	それ以外	1.00	5.00 ~ 7.22	78.23	それ以外	5.00 ~ 7.22	1.75	8.86
8	100kN/m ² を超える	—	— ~ —	—	3mを超える	— ~ —	—	—	100kN/m ² を超える	—	— ~ —	—	3mを超える	— ~ —	—	—
	それ以外	—	— ~ —	—	それ以外	— ~ —	—	—	それ以外	—	— ~ —	—	それ以外	— ~ —	—	—
9																
10																
11																
12																
13																
14																
15																