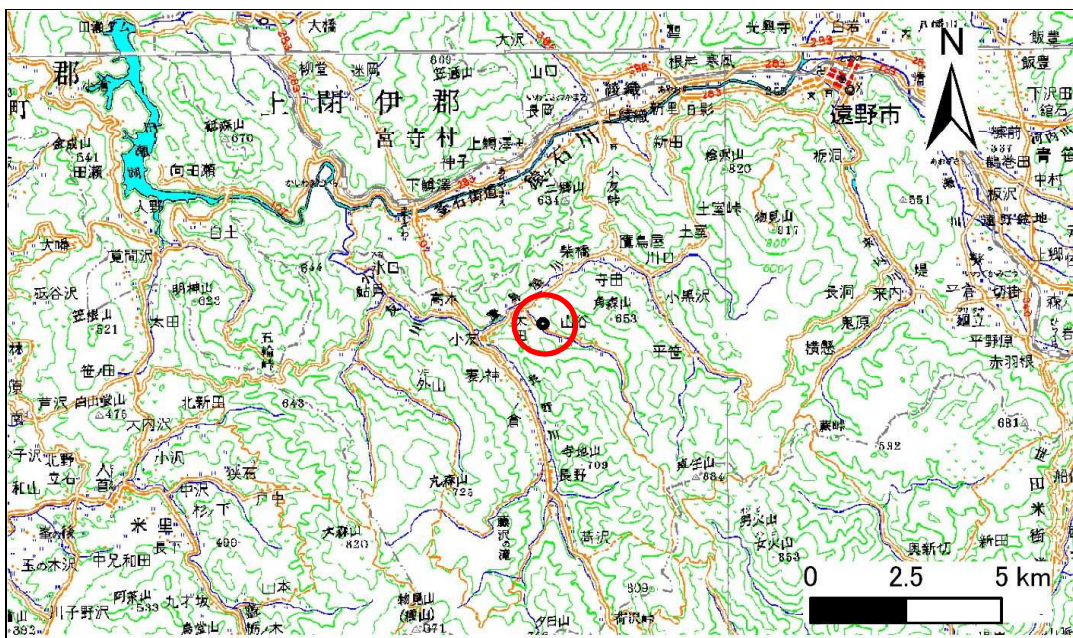


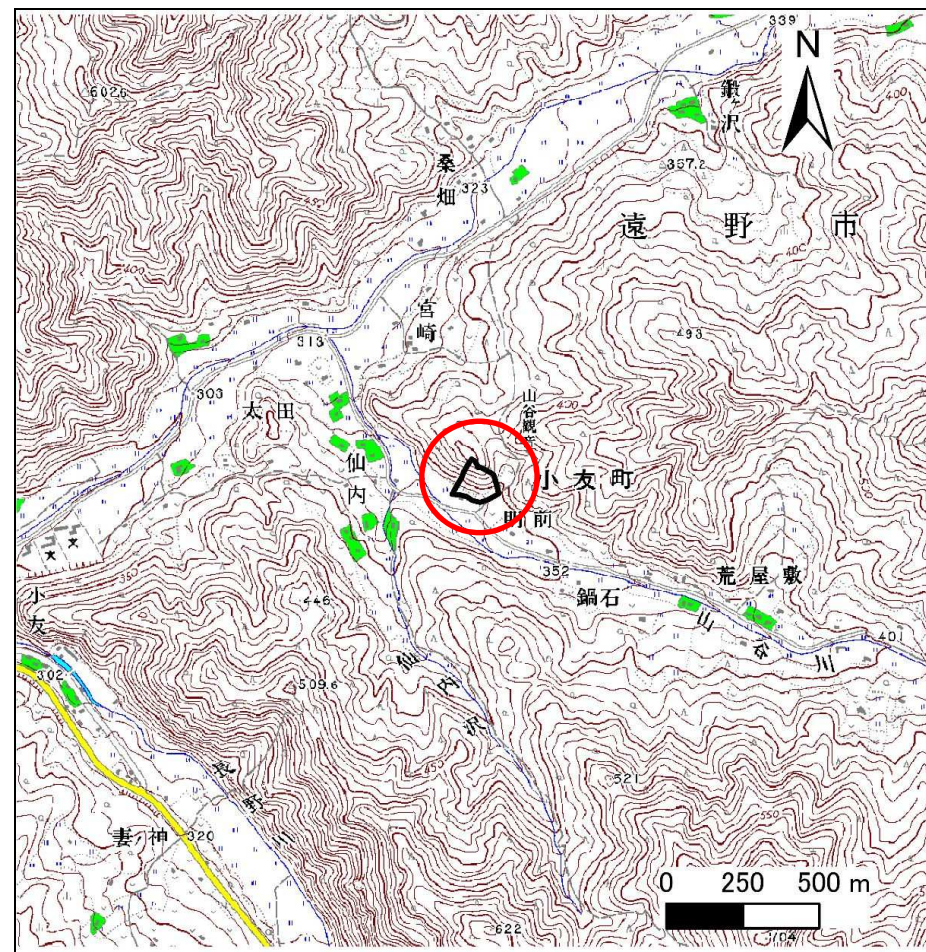
土砂災害防止に関する基礎調査(急傾斜地の崩壊)

表紙 概況、位置図

自然現象の種類	急傾斜地の崩壊
箇所番号	136B1025
箇所名	明前
所在地	遠野市小友町38地割
調査機関	岩手県沿岸広域振興局遠野土木センター



位置図(S=1:200,000)



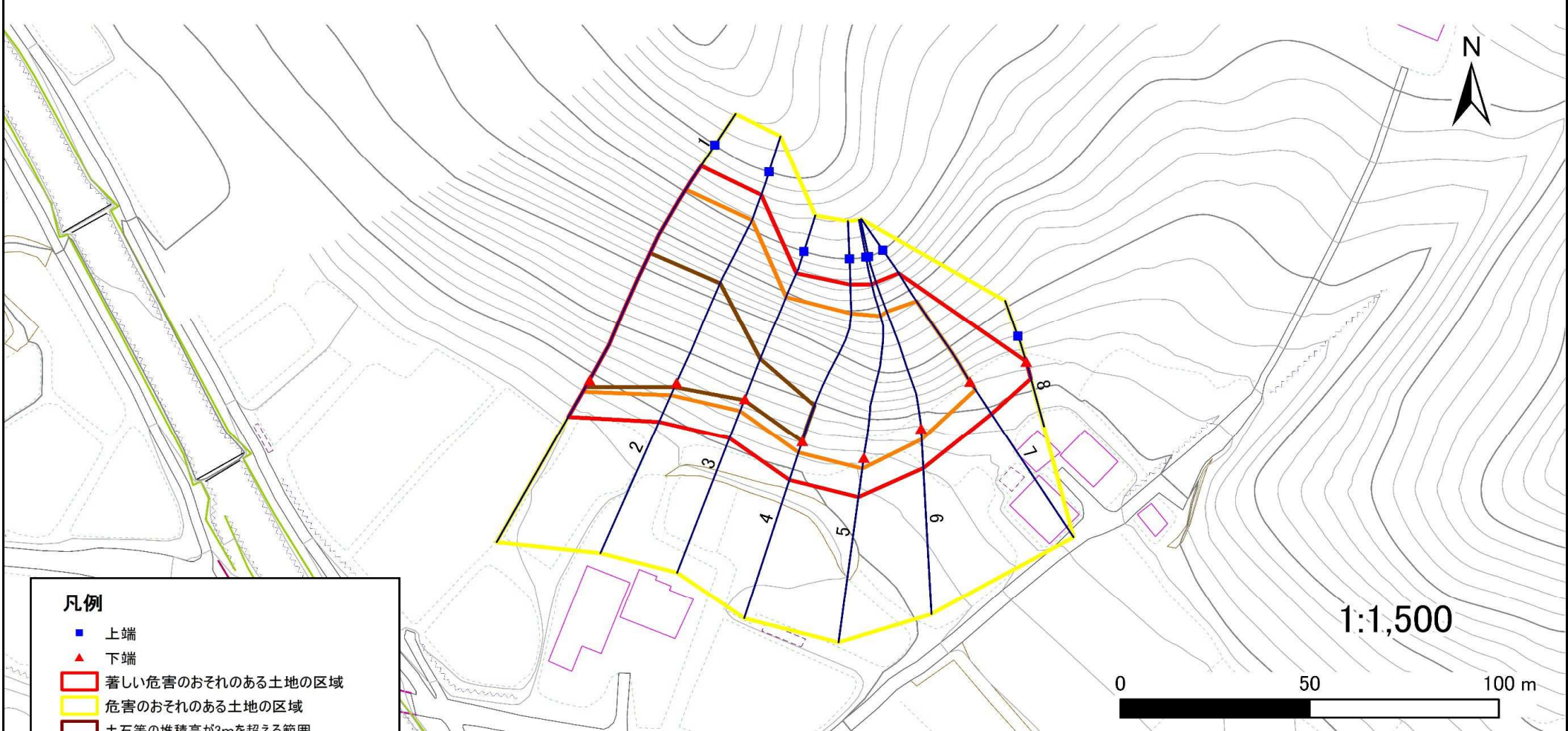
概況図(S=1:25,000)

急傾斜地の崩壊区域調査

様式3-1 危害のおそれのある土地、著しい危害のおそれのある土地の設定図

調査年度 平成25年度

急傾斜地の位置	箇所番号	箇所名	所在地
	136B1025	明前	遠野市小友町38地割



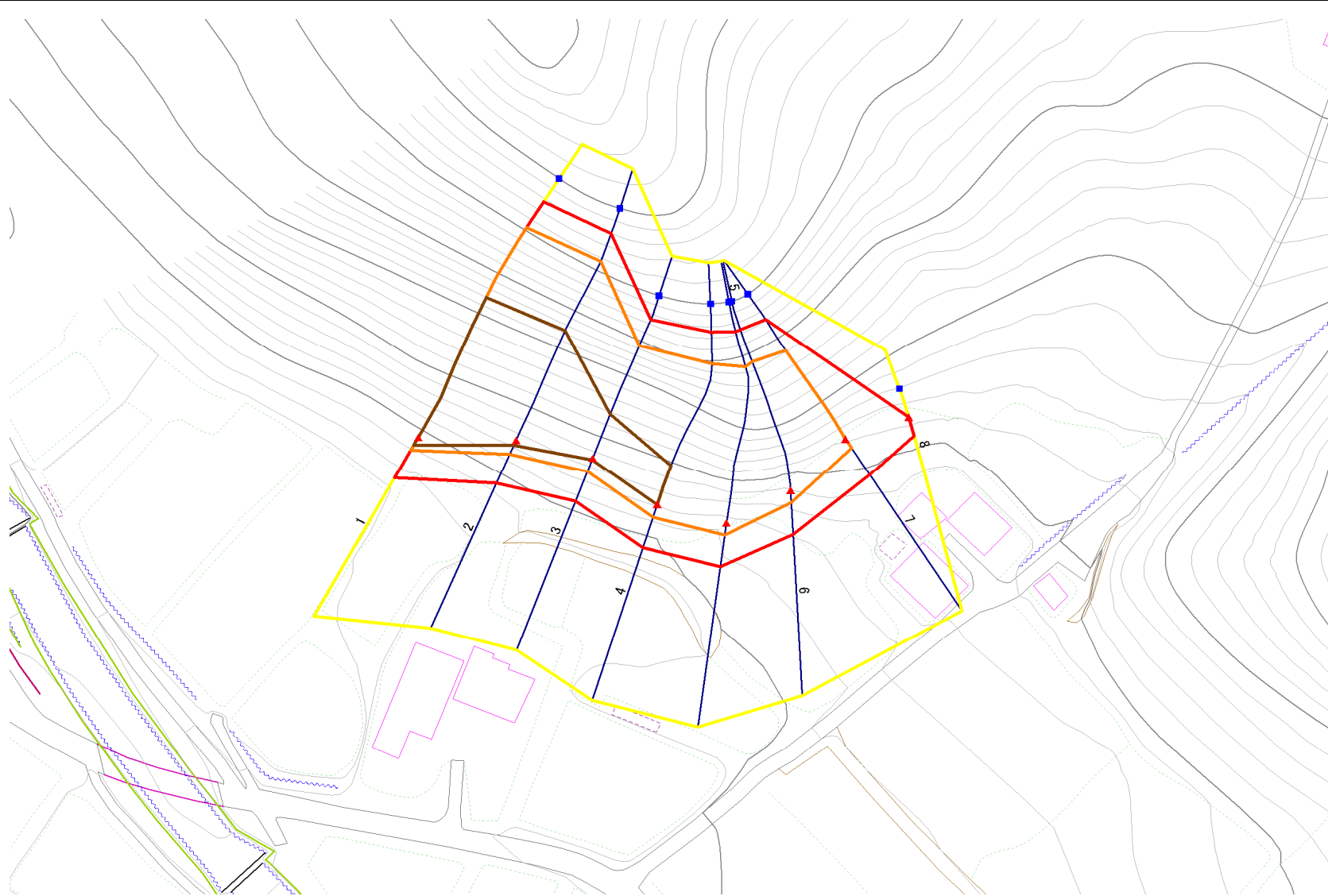
- 凡例**
- 上端
 - ▲ 下端
 - 著しい危害のおそれのある土地の区域
 - 危害のおそれのある土地の区域
 - 土石等の堆積高が3mを超える範囲
 - 土石等の移動の力が100kN/m²を超える範囲
 - 横断測線

急傾斜地の崩壊区域調書

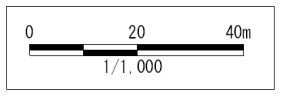
様式3-1 危害のおそれのある土地、著しい危害のおそれのある土地の設定図

調査年度	平成25年度
------	--------

急傾斜地の位置	箇所番号	136B1025	箇所名	明前	所在地	遠野市小友町38地割
---------	------	----------	-----	----	-----	------------



凡例	
■	上端
▲	下端
□ (Red)	著しい危害のおそれのある土地の区域
□ (Yellow)	危害のおそれのある土地の区域
□ (Brown)	土石等の堆積高が3mを超える範囲
□ (Orange)	土石等の移動の力が100kN/mを超える範囲
— (Blue)	横断測線



急傾斜地の崩壊区域調査

様式3-2 建築物に作用すると想定される衝撃に関する事項(1/1)

調査年度	平成25年度
------	--------

急傾斜地の位置		箇所番号 136B1025				箇所名 明前				所在地 遠野市小友町38地割						
横断 測線 番号	急傾斜地の下端に隣接する土地								急傾斜地内							
	土石等の移動の高さと力の大きさ				土石等の堆積高さとの大きさ				土石等の移動の高さと力の大きさ				土石等の堆積高さとの大きさ			
	区分	高さ (m)	下端からの距離 (m)	力の大きさ (kN/m ²)	区分	下端からの水平 距離(m)	高さ (m)	力の大きさ (kN/m ²)	区分	高さ (m)	上端からの比高 (m)	力の大きさ (kN/m ²)	区分	上端からの比高 (m)	高さ (m)	力の大きさ (kN/m ²)
1	100kN/m ² を超える	1.00	0.00 ~ 3.63	158.80	3mを超える	0.00 ~ 2.16	3.98	21.29	100kN/m ² を超える	1.00	10.55 ~ 52.99	158.80	3mを超える	25.00 ~ 52.99	3.98	21.29
	それ以外	1.00	3.63 ~ 11.42	100.00	それ以外	2.16 ~ 11.42	3.00	16.05	それ以外	1.00	5.00 ~ 10.55	100.00	それ以外	5.00 ~ 25.00	3.00	16.05
2	100kN/m ² を超える	1.00	0.00 ~ 3.71	160.11	3mを超える	0.00 ~ 1.35	3.66	19.57	100kN/m ² を超える	1.00	10.53 ~ 47.40	160.11	3mを超える	25.00 ~ 47.40	3.66	19.57
	それ以外	1.00	3.71 ~ 11.49	100.00	それ以外	1.35 ~ 11.49	3.00	16.05	それ以外	1.00	5.00 ~ 10.53	100.00	それ以外	5.00 ~ 25.00	3.00	16.05
3	100kN/m ² を超える	1.00	0.00 ~ 3.52	156.75	3mを超える	0.00 ~ 0.40	3.21	17.20	100kN/m ² を超える	1.00	10.56 ~ 34.26	156.75	3mを超える	25.00 ~ 34.26	3.21	17.20
	それ以外	1.00	3.52 ~ 11.30	100.00	それ以外	0.40 ~ 11.30	3.00	16.05	それ以外	1.00	5.00 ~ 10.56	100.00	それ以外	5.00 ~ 25.00	3.00	16.05
4	100kN/m ² を超える	1.00	0.00 ~ 3.31	153.17	3mを超える	0.00 ~ 0.14	3.07	16.44	100kN/m ² を超える	1.00	10.61 ~ 37.24	153.17	3mを超える	30.00 ~ 37.24	3.07	16.44
	それ以外	1.00	3.31 ~ 11.10	100.00	それ以外	0.14 ~ 11.10	3.00	16.05	それ以外	1.00	5.00 ~ 10.61	100.00	それ以外	5.00 ~ 30.00	3.00	16.05
5	100kN/m ² を超える	1.00	0.00 ~ 2.96	146.95	3mを超える	— ~ —	—	—	100kN/m ² を超える	1.00	10.92 ~ 36.84	146.95	3mを超える	— ~ —	—	—
	それ以外	1.00	2.96 ~ 10.74	100.00	それ以外	0.00 ~ 10.74	2.97	15.92	それ以外	1.00	5.00 ~ 10.92	100.00	それ以外	5.00 ~ 36.84	2.97	15.92
6	100kN/m ² を超える	1.00	0.00 ~ 3.02	147.96	3mを超える	0.00 ~ 0.03	3.01	16.13	100kN/m ² を超える	1.00	10.76 ~ 33.41	147.96	3mを超える	30.00 ~ 33.41	3.01	16.13
	それ以外	1.00	3.02 ~ 10.80	100.00	それ以外	0.03 ~ 10.80	3.00	16.05	それ以外	1.00	5.00 ~ 10.76	100.00	それ以外	5.00 ~ 30.00	3.00	16.05
7	100kN/m ² を超える	1.00	0.00 ~ 2.64	141.57	3mを超える	— ~ —	—	—	100kN/m ² を超える	1.00	10.93 ~ 28.18	141.57	3mを超える	— ~ —	—	—
	それ以外	1.00	2.64 ~ 10.43	100.00	それ以外	0.00 ~ 10.43	2.87	15.36	それ以外	1.00	5.00 ~ 10.93	100.00	それ以外	5.00 ~ 28.18	2.87	15.36
8	100kN/m ² を超える	—	— ~ —	—	3mを超える	— ~ —	—	—	100kN/m ² を超える	—	— ~ —	—	3mを超える	— ~ —	—	—
	それ以外	1.00	0.00 ~ 4.77	59.40	それ以外	0.00 ~ 0.00	1.69	9.06	それ以外	1.00	5.00 ~ 5.00	59.40	それ以外	5.00 ~ 5.00	1.69	9.06
	100kN/m ² を超える		~		3mを超える	~			100kN/m ² を超える		~		3mを超える	~		
	それ以外		~		それ以外	~			それ以外		~		それ以外	~		
	100kN/m ² を超える		~		3mを超える	~			100kN/m ² を超える		~		3mを超える	~		
	それ以外		~		それ以外	~			それ以外		~		それ以外	~		
	100kN/m ² を超える		~		3mを超える	~			100kN/m ² を超える		~		3mを超える	~		
	それ以外		~		それ以外	~			それ以外		~		それ以外	~		
	100kN/m ² を超える		~		3mを超える	~			100kN/m ² を超える		~		3mを超える	~		
	それ以外		~		それ以外	~			それ以外		~		それ以外	~		
	100kN/m ² を超える		~		3mを超える	~			100kN/m ² を超える		~		3mを超える	~		
	それ以外		~		それ以外	~			それ以外		~		それ以外	~		