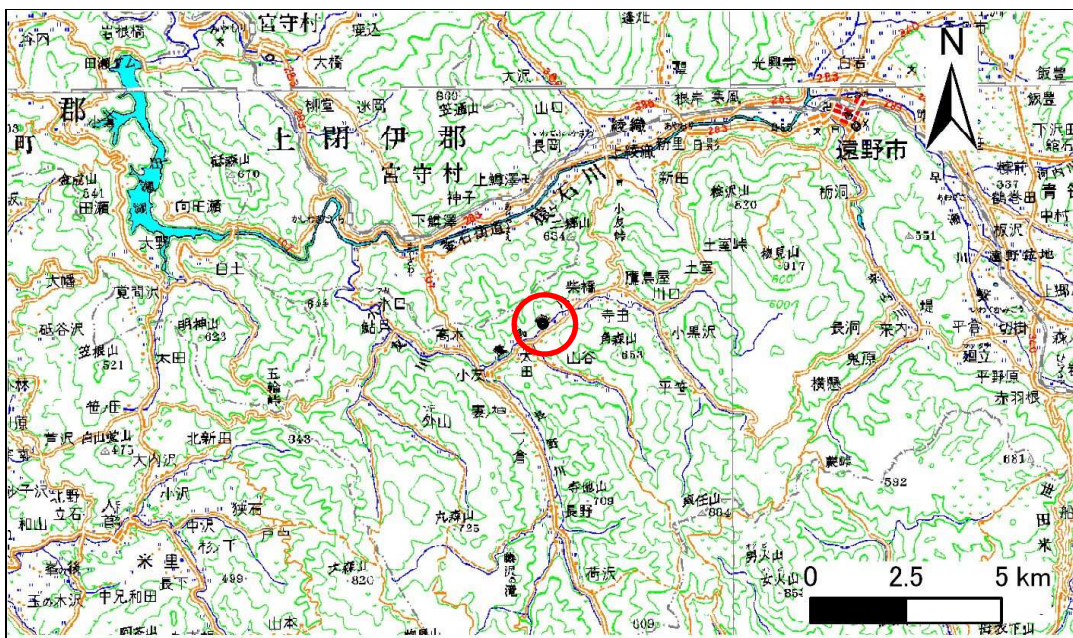


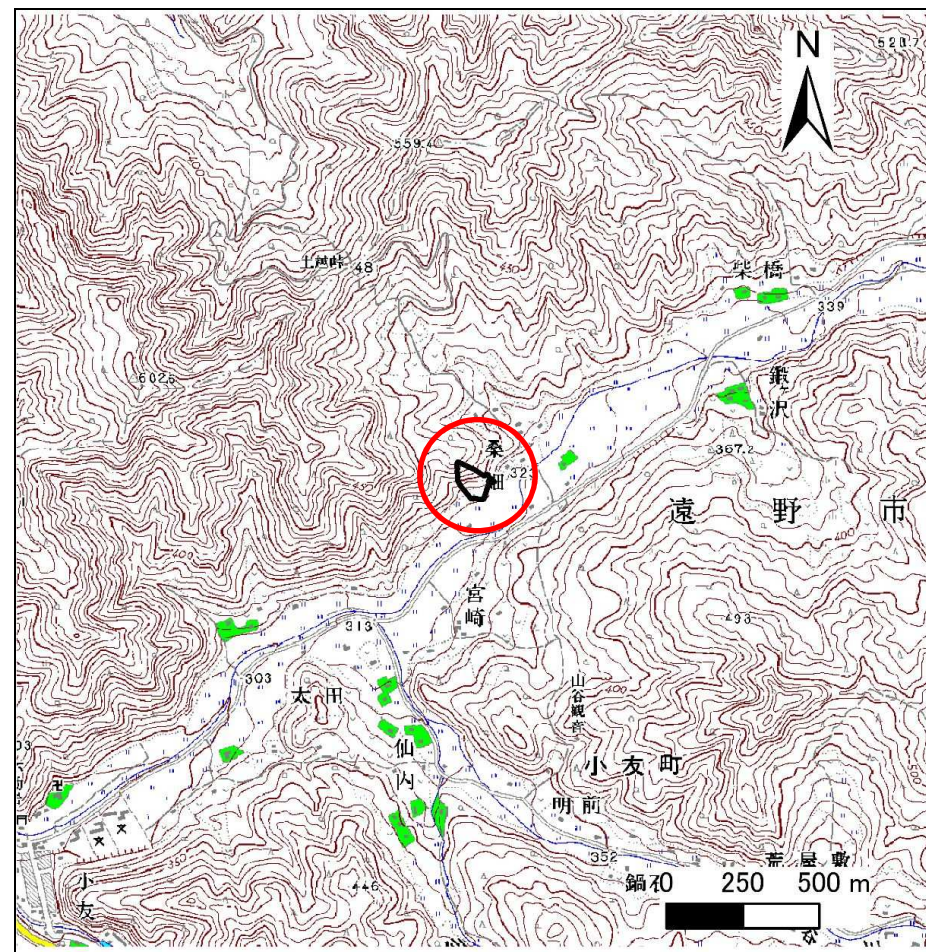
土砂災害防止に関する基礎調査(急傾斜地の崩壊)

表紙 概況、位置図

自然現象の種類	急傾斜地の崩壊
箇所番号	136B1020
箇所名	桑畑-1
所在地	遠野市小友町39地割
調査機関	岩手県沿岸広域振興局遠野土木センター



位置図(S=1:200,000)



概況図(S=1:25,000)

急傾斜地の崩壊区域調査

様式3-1 危害のおそれのある土地、著しい危害のおそれのある土地の設定図

調査年度 平成25年度

急傾斜地の位置	箇所番号	箇所名	所在地
	136B1020	桑畑-1	遠野市小友町39地割



急傾斜地の崩壊区域調査

様式3-2 建築物に作用すると想定される衝撃に関する事項(1/1)

調査年度

平成25年度

急傾斜地の位置		箇所番号		箇所名		桑畑-1		所在地		遠野市小友町39地割						
横断 測線 番号	急傾斜地の下端に隣接する土地								急傾斜地内							
	土石等の移動の高さと力の大きさ				土石等の堆積高さとの大きさ				土石等の移動の高さと力の大きさ				土石等の堆積高さとの大きさ			
	区分	高さ (m)	下端からの距離 (m)	力の大きさ (kN/m ²)	区分	下端からの水平 距離(m)	高さ (m)	力の大きさ (kN/m ²)	区分	高さ (m)	上端からの比高 (m)	力の大きさ (kN/m ²)	区分	上端からの比高 (m)	高さ (m)	力の大きさ (kN/m ²)
1	100kN/m ² を超える	1.00	0.00 ~ 2.83	144.74	3mを超える	0.00 ~ 0.90	3.39	18.14	100kN/m ² を超える	1.00	11.21 ~ 43.63	144.74	3mを超える	40.00 ~ 43.63	3.39	18.14
	それ以外	1.00	2.83 ~ 10.61	100.00	それ以外	0.90 ~ 10.61	3.00	16.05	それ以外	1.00	5.00 ~ 11.21	100.00	それ以外	5.00 ~ 40.00	3.00	16.05
2	100kN/m ² を超える	1.00	0.00 ~ 3.30	152.96	3mを超える	0.00 ~ 1.99	3.86	20.67	100kN/m ² を超える	1.00	10.75 ~ 50.19	152.96	3mを超える	30.00 ~ 50.19	3.86	20.67
	それ以外	1.00	3.30 ~ 11.09	100.00	それ以外	1.99 ~ 11.09	3.00	16.05	それ以外	1.00	5.00 ~ 10.75	100.00	それ以外	5.00 ~ 30.00	3.00	16.05
3	100kN/m ² を超える	1.00	0.00 ~ 2.96	147.06	3mを超える	0.00 ~ 1.83	3.76	20.12	100kN/m ² を超える	1.00	11.12 ~ 54.18	147.06	3mを超える	40.00 ~ 54.18	3.76	20.12
	それ以外	1.00	2.96 ~ 10.75	100.00	それ以外	1.83 ~ 10.75	3.00	16.05	それ以外	1.00	5.00 ~ 11.12	100.00	それ以外	5.00 ~ 40.00	3.00	16.05
4	100kN/m ² を超える	1.00	0.00 ~ 2.53	139.69	3mを超える	— ~ —	—	—	100kN/m ² を超える	1.00	11.01 ~ 27.18	139.69	3mを超える	— ~ —	—	—
	それ以外	1.00	2.53 ~ 10.32	100.00	それ以外	0.00 ~ 10.32	2.86	15.29	それ以外	1.00	5.00 ~ 11.01	100.00	それ以外	5.00 ~ 27.18	2.86	15.29
5	100kN/m ² を超える	—	— ~ —	—	3mを超える	— ~ —	—	—	100kN/m ² を超える	—	— ~ —	—	3mを超える	— ~ —	—	—
	それ以外	1.00	0.00 ~ 5.10	63.61	それ以外	0.00 ~ 0.00	1.67	8.93	それ以外	1.00	5.00 ~ 5.50	63.61	それ以外	5.00 ~ 5.50	1.67	8.93
6	100kN/m ² を超える	—	— ~ —	—	3mを超える	— ~ —	—	—	100kN/m ² を超える	—	— ~ —	—	3mを超える	— ~ —	—	—
	それ以外	1.00	0.00 ~ 6.55	82.50	それ以外	0.00 ~ 6.55	1.74	9.32	それ以外	1.00	5.00 ~ 7.80	82.50	それ以外	5.00 ~ 7.80	1.74	9.32
	100kN/m ² を超える		~		3mを超える	~			100kN/m ² を超える		~		3mを超える	~		
	それ以外		~		それ以外	~			それ以外		~		それ以外	~		
	100kN/m ² を超える		~		3mを超える	~			100kN/m ² を超える		~		3mを超える	~		
	それ以外		~		それ以外	~			それ以外		~		それ以外	~		
	100kN/m ² を超える		~		3mを超える	~			100kN/m ² を超える		~		3mを超える	~		
	それ以外		~		それ以外	~			それ以外		~		それ以外	~		
	100kN/m ² を超える		~		3mを超える	~			100kN/m ² を超える		~		3mを超える	~		
	それ以外		~		それ以外	~			それ以外		~		それ以外	~		
	100kN/m ² を超える		~		3mを超える	~			100kN/m ² を超える		~		3mを超える	~		
	それ以外		~		それ以外	~			それ以外		~		それ以外	~		
	100kN/m ² を超える		~		3mを超える	~			100kN/m ² を超える		~		3mを超える	~		
	それ以外		~		それ以外	~			それ以外		~		それ以外	~		