

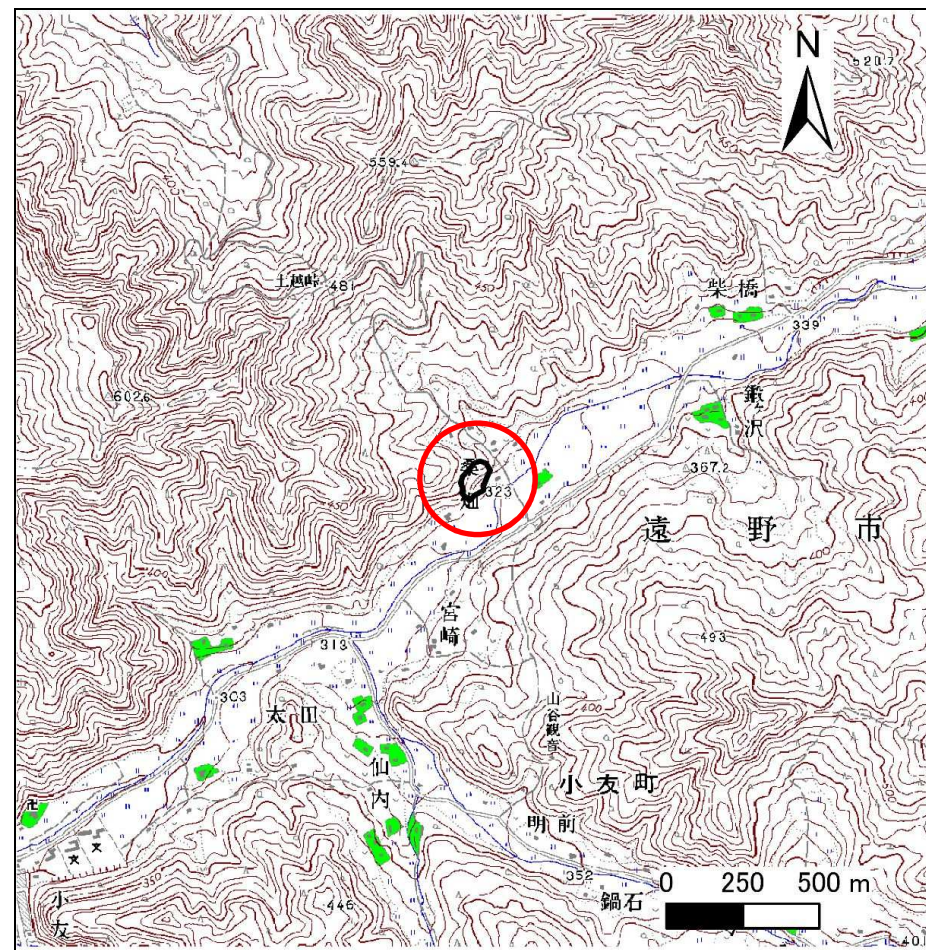
土砂災害防止に関する基礎調査(急傾斜地の崩壊)

表紙 概況、位置図

自然現象の種類	急傾斜地の崩壊
箇所番号	136B1019
箇所名	桑畑
所在地	遠野市小友町39地割
調査機関	岩手県沿岸広域振興局遠野土木センター



位置図(S=1:200,000)



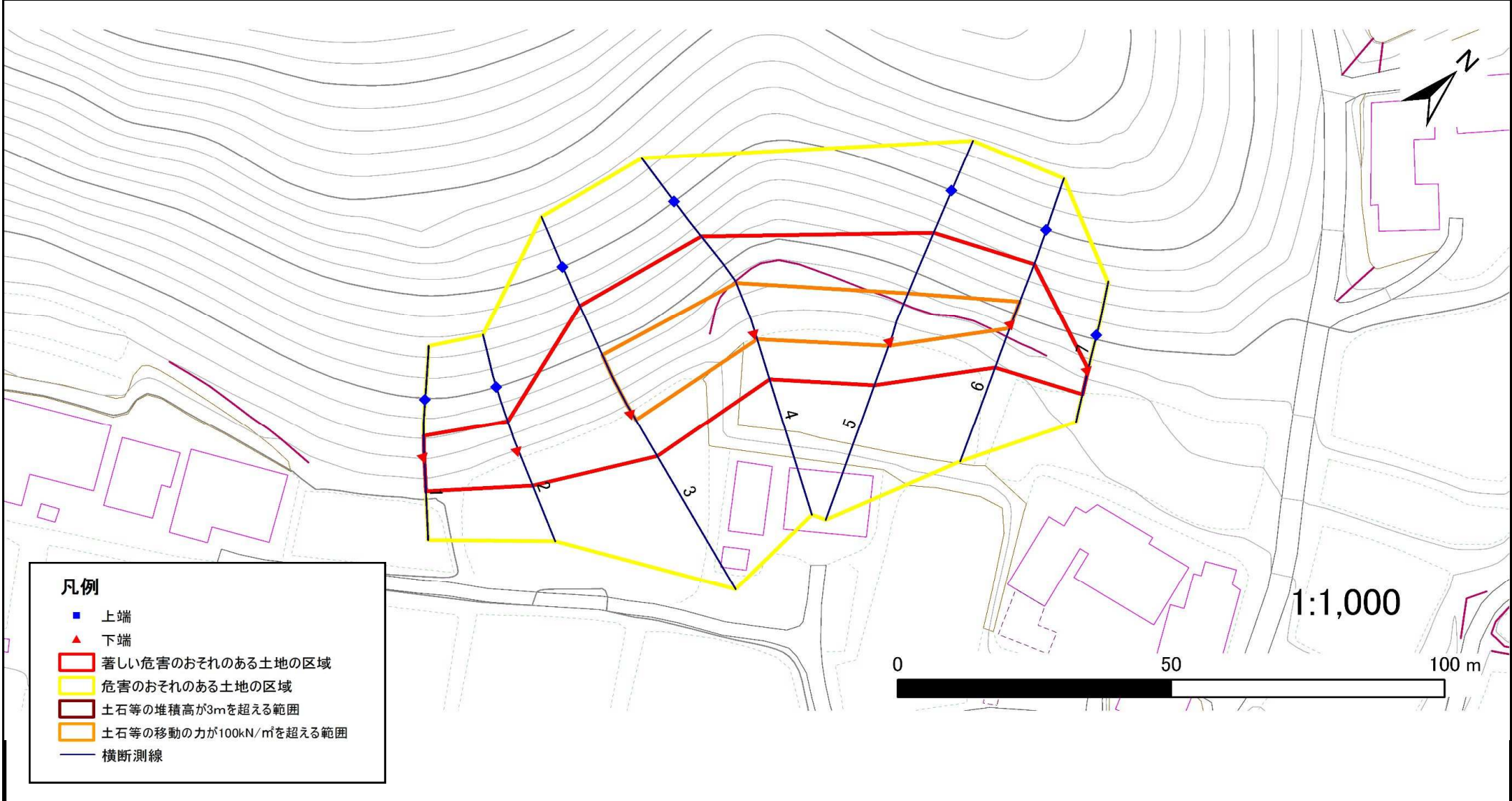
概況図(S=1:25,000)

急傾斜地の崩壊区域調査

様式3-1 危害のおそれのある土地、著しい危害のおそれのある土地の設定図

調査年度	平成25年度
------	--------

急傾斜地の位置	箇所番号	136B1019	箇所名	桑畑	所在地	遠野市小友町39地割
---------	------	----------	-----	----	-----	------------



凡例

- 上端
- ▲ 下端
- 著しい危害のおそれのある土地の区域
- 危害のおそれのある土地の区域
- 土石等の堆積高が3mを超える範囲
- 土石等の移動の力が100kN/m²を超える範囲
- 横断測線

急傾斜地の崩壊区域調査

様式3-2 建築物に作用すると想定される衝撃に関する事項(1/1)

調査年度	平成25年度
------	--------

急傾斜地の位置		箇所番号 136B1019				箇所名 桑畑				所在地 遠野市小友町39地割						
横断 測線 番号	急傾斜地の下端に隣接する土地								急傾斜地内							
	土石等の移動の高さと力の大きさ				土石等の堆積高さとの大きさ				土石等の移動の高さと力の大きさ				土石等の堆積高さとの大きさ			
	区分	高さ (m)	下端からの距離 (m)	力の大きさ (kN/m ²)	区分	下端からの水平 距離(m)	高さ (m)	力の大きさ (kN/m ²)	区分	高さ (m)	上端からの比高 (m)	力の大きさ (kN/m ²)	区分	上端からの比高 (m)	高さ (m)	力の大きさ (kN/m ²)
1	100kN/m ² を超える	—	— ~ —	—	3mを超える	— ~ —	—	—	100kN/m ² を超える	—	— ~ —	—	3mを超える	— ~ —	—	—
	それ以外	1.00	0.00 ~ 6.55	82.50	それ以外	0.00 ~ 6.55	1.74	9.32	それ以外	1.00	5.00 ~ 7.80	82.50	それ以外	5.00 ~ 7.80	1.74	9.32
2	100kN/m ² を超える	—	— ~ —	—	3mを超える	— ~ —	—	—	100kN/m ² を超える	—	— ~ —	—	3mを超える	— ~ —	—	—
	それ以外	1.00	0.00 ~ 7.20	91.56	それ以外	0.00 ~ 7.20	1.74	9.32	それ以外	1.00	5.00 ~ 9.14	91.56	それ以外	5.00 ~ 9.14	1.74	9.32
3	100kN/m ² を超える	1.00	0.00 ~ 1.60	124.43	3mを超える	— ~ —	—	—	100kN/m ² を超える	1.00	11.34 ~ 18.96	124.43	3mを超える	— ~ —	—	—
	それ以外	1.00	1.60 ~ 9.38	100.00	それ以外	0.00 ~ 9.38	2.19	11.70	それ以外	1.00	5.00 ~ 11.34	100.00	それ以外	5.00 ~ 18.96	2.19	11.70
4	100kN/m ² を超える	1.00	0.00 ~ 1.29	119.55	3mを超える	— ~ —	—	—	100kN/m ² を超える	1.00	11.64 ~ 17.70	119.55	3mを超える	— ~ —	—	—
	それ以外	1.00	1.29 ~ 9.08	100.00	それ以外	0.00 ~ 9.08	2.16	11.56	それ以外	1.00	5.00 ~ 11.64	100.00	それ以外	5.00 ~ 17.70	2.16	11.56
5	100kN/m ² を超える	1.00	0.00 ~ 1.08	116.31	3mを超える	— ~ —	—	—	100kN/m ² を超える	1.00	12.19 ~ 17.70	116.31	3mを超える	— ~ —	—	—
	それ以外	1.00	1.08 ~ 8.87	100.00	それ以外	0.00 ~ 8.87	2.12	11.36	それ以外	1.00	5.00 ~ 12.19	100.00	それ以外	5.00 ~ 17.70	2.12	11.36
6	100kN/m ² を超える	1.00	0.00 ~ 1.01	115.25	3mを超える	— ~ —	—	—	100kN/m ² を超える	1.00	10.55 ~ 13.70	115.25	3mを超える	— ~ —	—	—
	それ以外	1.00	1.01 ~ 8.80	100.00	それ以外	0.00 ~ 8.80	2.16	11.54	それ以外	1.00	5.00 ~ 10.55	100.00	それ以外	5.00 ~ 13.70	2.16	11.54
7	100kN/m ² を超える	—	— ~ —	—	3mを超える	— ~ —	—	—	100kN/m ² を超える	—	— ~ —	—	3mを超える	— ~ —	—	—
	それ以外	1.00	0.00 ~ 4.76	59.32	それ以外	0.00 ~ 4.76	1.77	9.46	それ以外	1.00	5.00 ~ 5.00	59.32	それ以外	5.00 ~ 5.00	1.77	9.46
	100kN/m ² を超える		~		3mを超える	~			100kN/m ² を超える		~		3mを超える	~		
	それ以外		~		それ以外	~			それ以外		~		それ以外	~		
	100kN/m ² を超える		~		3mを超える	~			100kN/m ² を超える		~		3mを超える	~		
	それ以外		~		それ以外	~			それ以外		~		それ以外	~		
	100kN/m ² を超える		~		3mを超える	~			100kN/m ² を超える		~		3mを超える	~		
	それ以外		~		それ以外	~			それ以外		~		それ以外	~		
	100kN/m ² を超える		~		3mを超える	~			100kN/m ² を超える		~		3mを超える	~		
	それ以外		~		それ以外	~			それ以外		~		それ以外	~		
	100kN/m ² を超える		~		3mを超える	~			100kN/m ² を超える		~		3mを超える	~		
	それ以外		~		それ以外	~			それ以外		~		それ以外	~		