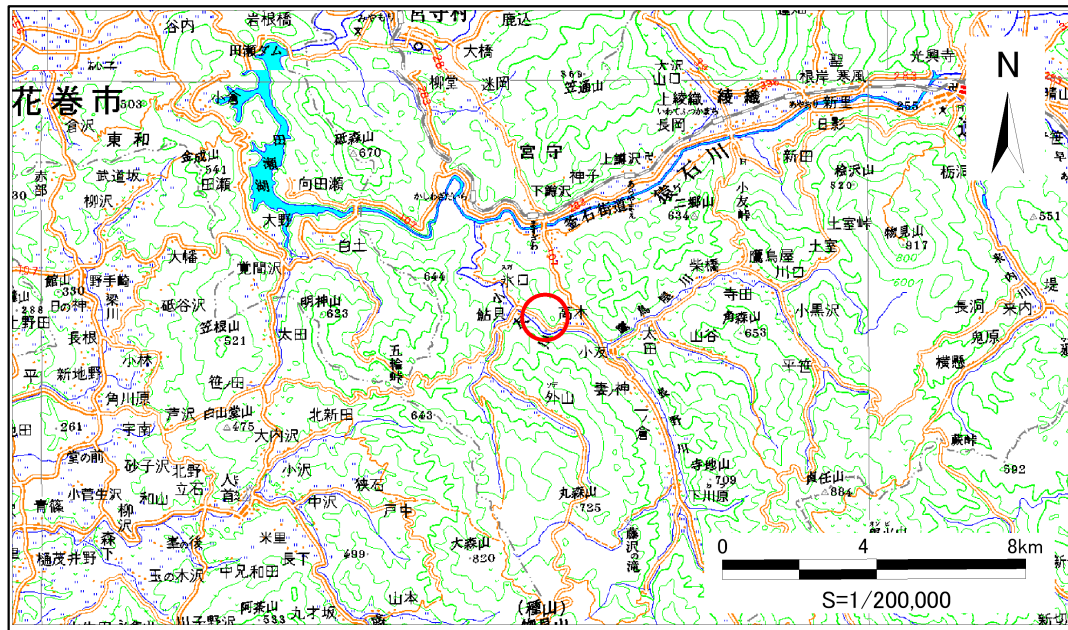


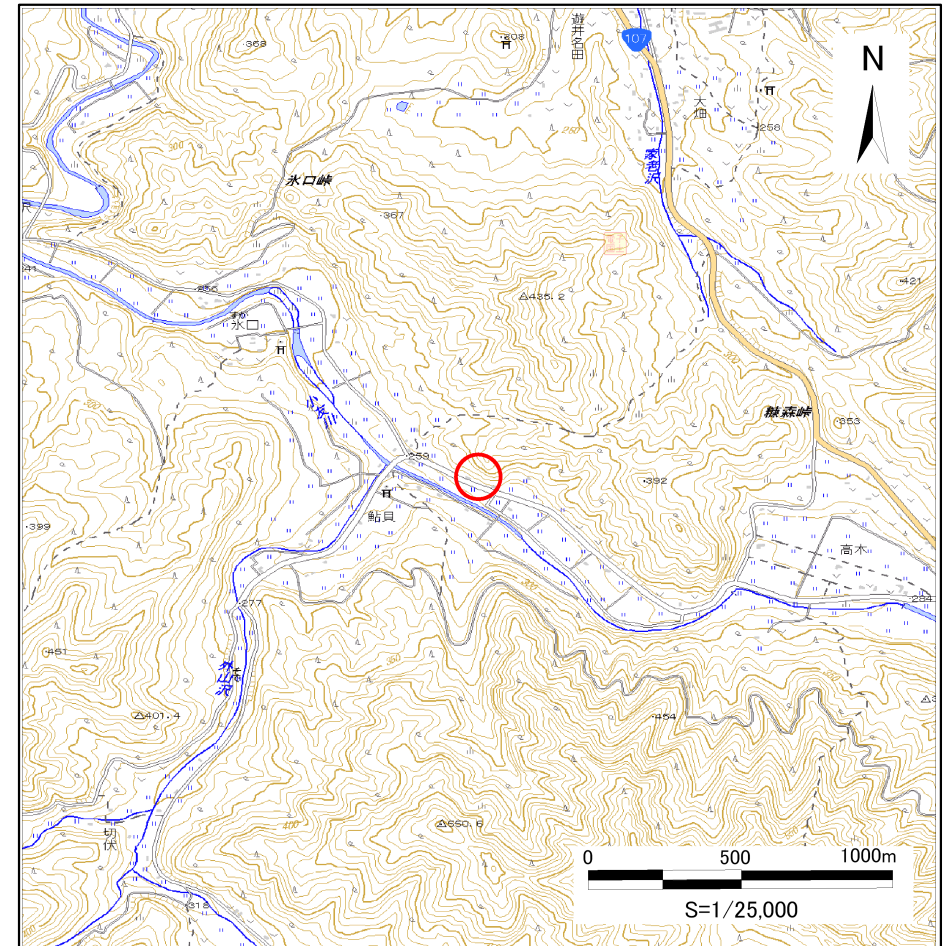
土砂災害防止に関する基礎調査(急傾斜地の崩壊)

表紙 概況、位置図

自然現象の種類	急傾斜地の崩壊
箇所番号	136B1015
箇所名	鮎貝
所在地	遠野市小友町鮎貝
調査機関	県南広域振興局土木部遠野土木センター



位置図(S=1:200,000)



概況図(S=1:25,000)

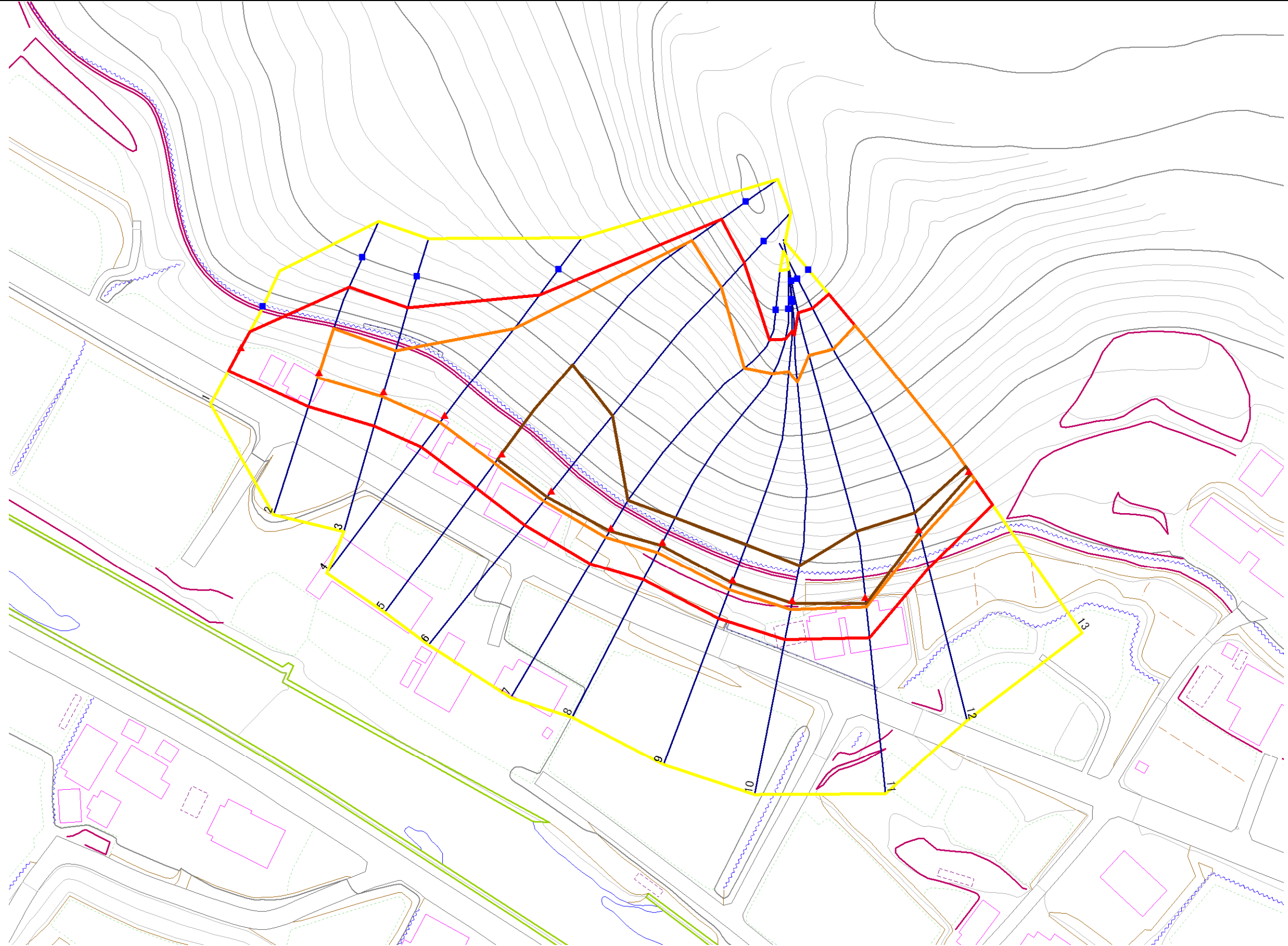
急傾斜地の崩壊区域調書

様式3-1 危害のおそれのある土地、著しい危害のおそれのある土地の設定図

調査年度

平成24年度

急傾斜地の位置	箇所番号	136B1015	箇所名	鮎貝	所在地	遠野市小友町鮎貝
---------	------	----------	-----	----	-----	----------



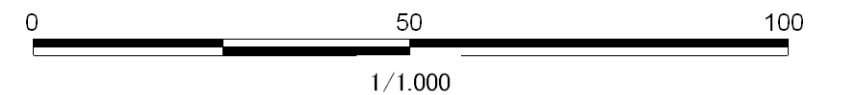
凡例

■ 上端
▲ 下端

— 横断測線

— 危害のおそれのある土地の区域
— 著しい危害のおそれのある土地の区域

— 土石等の移動による力が100kN/m²を超える範囲
— 土石等の堆積高が3mを超える範囲



急傾斜地の崩壊区域調査

様式3-2 建築物に作用すると想定される衝撃に関する事項(1/1)

調査年度

平成24年度

急傾斜地の位置		箇所番号			箇所名			鮎貝			所在地			遠野市小友町鮎貝		
横断 測線 番号	急傾斜地の下端に隣接する土地								急傾斜地内							
	土石等の移動の高さと力の大きさ				土石等の堆積高さと力の大きさ				土石等の移動の高さと力の大きさ				土石等の堆積高さと力の大きさ			
	区分	高さ (m)	下端からの距離 (m)	力の大きさ (kN/m ²)	区分	下端からの水平 距離(m)	高さ (m)	力の大きさ (kN/m ²)	区分	高さ (m)	上端からの比高 (m)	力の大きさ (kN/m ²)	区分	上端からの比高 (m)	高さ (m)	力の大きさ (kN/m ²)
1	100kN/m ² を超える	-	- ~ -	-	3mを超える	- ~ -	-	-	100kN/m ² を超える	-	- ~ -	-	3mを超える	- ~ -	-	-
	それ以外	1.00	0.00 ~ 6.73	84.98	それ以外	0.00 ~ 0.00	1.71	8.62	それ以外	1.00	5.00 ~ 8.20	84.98	それ以外	5.00 ~ 8.20	1.71	8.62
2	100kN/m ² を超える	1.00	0.00 ~ 1.39	121.12	3mを超える	- ~ -	-	-	100kN/m ² を超える	1.00	11.81 ~ 18.96	121.12	3mを超える	- ~ -	-	-
	それ以外	1.00	1.39 ~ 9.18	100.00	それ以外	0.00 ~ 9.18	2.15	10.85	それ以外	1.00	5.00 ~ 11.81	100.00	それ以外	5.00 ~ 18.96	2.15	10.85
3	100kN/m ² を超える	1.00	0.00 ~ 1.29	119.61	3mを超える	- ~ -	-	-	100kN/m ² を超える	1.00	11.88 ~ 18.44	119.61	3mを超える	- ~ -	-	-
	それ以外	1.00	1.29 ~ 9.08	100.00	それ以外	0.00 ~ 9.08	2.14	10.82	それ以外	1.00	5.00 ~ 11.88	100.00	それ以外	5.00 ~ 18.44	2.14	10.82
4	100kN/m ² を超える	1.00	0.00 ~ 2.25	135.09	3mを超える	- ~ -	-	-	100kN/m ² を超える	1.00	11.60 ~ 29.04	135.09	3mを超える	- ~ -	-	-
	それ以外	1.00	2.25 ~ 10.04	100.00	それ以外	0.00 ~ 10.04	2.78	14.03	それ以外	1.00	5.00 ~ 11.60	100.00	それ以外	5.00 ~ 29.04	2.78	14.03
5	100kN/m ² を超える	1.00	0.00 ~ 3.05	148.49	3mを超える	0.00 ~ 1.86	3.78	19.09	100kN/m ² を超える	1.00	11.04 ~ 59.04	148.49	3mを超える	40.00 ~ 59.04	3.78	19.09
	それ以外	1.00	3.05 ~ 10.83	100.00	それ以外	1.86 ~ 10.83	3.00	15.16	それ以外	1.00	5.00 ~ 11.04	100.00	それ以外	5.00 ~ 40.00	3.00	15.16
6	100kN/m ² を超える	1.00	0.00 ~ 3.24	151.93	3mを超える	0.00 ~ 1.95	3.83	19.38	100kN/m ² を超える	1.00	10.83 ~ 56.72	151.93	3mを超える	40.00 ~ 56.72	3.83	19.38
	それ以外	1.00	3.24 ~ 11.03	100.00	それ以外	1.95 ~ 11.03	3.00	15.16	それ以外	1.00	5.00 ~ 10.83	100.00	それ以外	5.00 ~ 40.00	3.00	15.16
7	100kN/m ² を超える	1.00	0.00 ~ 2.80	144.32	3mを超える	0.00 ~ 0.88	3.38	17.08	100kN/m ² を超える	1.00	11.26 ~ 45.22	144.32	3mを超える	40.00 ~ 45.22	3.38	17.08
	それ以外	1.00	2.80 ~ 10.59	100.00	それ以外	0.88 ~ 10.59	3.00	15.16	それ以外	1.00	5.00 ~ 11.26	100.00	それ以外	5.00 ~ 40.00	3.00	15.16
8	100kN/m ² を超える	1.00	0.00 ~ 2.91	146.15	3mを超える	0.00 ~ 0.93	3.41	17.21	100kN/m ² を超える	1.00	11.12 ~ 44.57	146.15	3mを超える	40.00 ~ 44.57	3.41	17.21
	それ以外	1.00	2.91 ~ 10.70	100.00	それ以外	0.93 ~ 10.70	3.00	15.16	それ以外	1.00	5.00 ~ 11.12	100.00	それ以外	5.00 ~ 40.00	3.00	15.16
9	100kN/m ² を超える	1.00	0.00 ~ 2.66	141.85	3mを超える	0.00 ~ 0.82	3.35	16.92	100kN/m ² を超える	1.00	11.49 ~ 46.00	141.85	3mを超える	40.00 ~ 46.00	3.35	16.92
	それ以外	1.00	2.66 ~ 10.44	100.00	それ以外	0.82 ~ 10.44	3.00	15.16	それ以外	1.00	5.00 ~ 11.49	100.00	それ以外	5.00 ~ 40.00	3.00	15.16
10	100kN/m ² を超える	1.00	0.00 ~ 2.29	135.65	3mを超える	0.00 ~ 0.67	3.28	16.56	100kN/m ² を超える	1.00	12.13 ~ 45.39	135.65	3mを超える	40.00 ~ 45.39	3.28	16.56
	それ以外	1.00	2.29 ~ 10.07	100.00	それ以外	0.67 ~ 10.07	3.00	15.16	それ以外	1.00	5.00 ~ 12.13	100.00	それ以外	5.00 ~ 40.00	3.00	15.16
11	100kN/m ² を超える	1.00	0.00 ~ 2.49	139.07	3mを超える	0.00 ~ 1.65	3.65	18.47	100kN/m ² を超える	1.00	11.80 ~ 50.35	139.07	3mを超える	40.00 ~ 50.35	3.65	18.47
	それ以外	1.00	2.49 ~ 10.28	100.00	それ以外	1.65 ~ 10.28	3.00	15.16	それ以外	1.00	5.00 ~ 11.80	100.00	それ以外	5.00 ~ 40.00	3.00	15.16
12	100kN/m ² を超える	1.00	0.00 ~ 2.34	136.44	3mを超える	0.00 ~ 0.70	3.29	16.62	100kN/m ² を超える	1.00	12.00 ~ 42.59	136.44	3mを超える	40.00 ~ 42.59	3.29	16.62
	それ以外	1.00	2.34 ~ 10.12	100.00	それ以外	0.70 ~ 10.12	3.00	15.16	それ以外	1.00	5.00 ~ 12.00	100.00	それ以外	5.00 ~ 40.00	3.00	15.16
13	100kN/m ² を超える	1.00	0.00 ~ 2.61	141.03	3mを超える	0.00 ~ 0.82	3.35	16.92	100kN/m ² を超える	1.00	11.49 ~ 40.90	141.03	3mを超える	40.00 ~ 40.90	3.35	16.92
	それ以外	1.00	2.61 ~ 10.39	100.00	それ以外	0.82 ~ 10.39	3.00	15.16	それ以外	1.00	5.00 ~ 11.49	100.00	それ以外	5.00 ~ 40.00	3.00	15.16
	100kN/m ² を超える		~		3mを超える	~			100kN/m ² を超える		~		3mを超える	~		
	それ以外		~		それ以外	~			それ以外		~		それ以外	~		
	100kN/m ² を超える		~		3mを超える	~			100kN/m ² を超える		~		3mを超える	~		
	それ以外		~		それ以外	~			それ以外		~		それ以外	~		