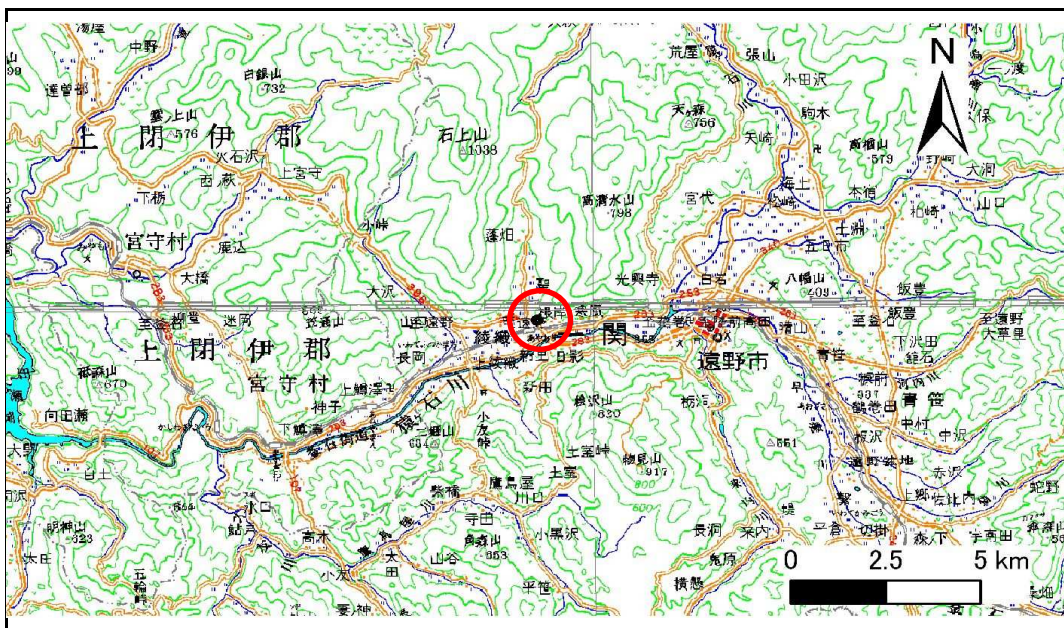


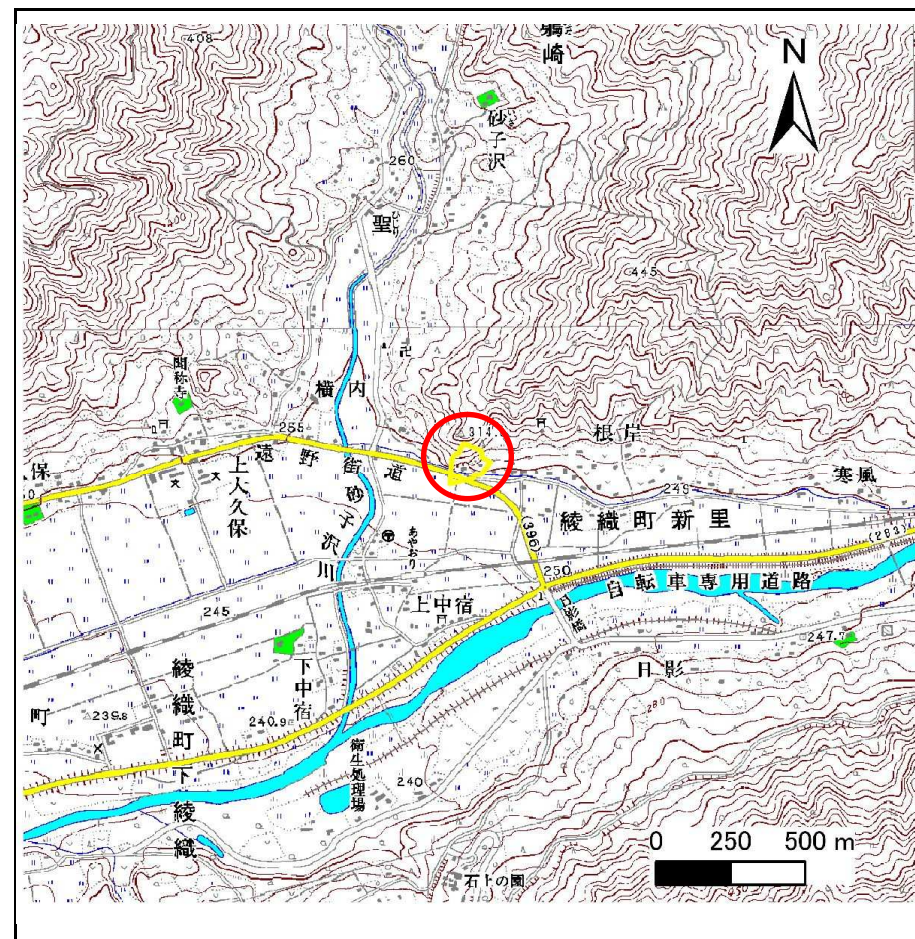
土砂災害防止に関する基礎調査(急傾斜地の崩壊)

表紙 概況、位置図

自然現象の種類	急傾斜地の崩壊
箇所番号	136B1002
箇所名	根岸-1
所在地	遠野市綾織町新里
調査機関	遠野土木センター



位置図(S=1:200,000)



概況図(S=1:25,000)

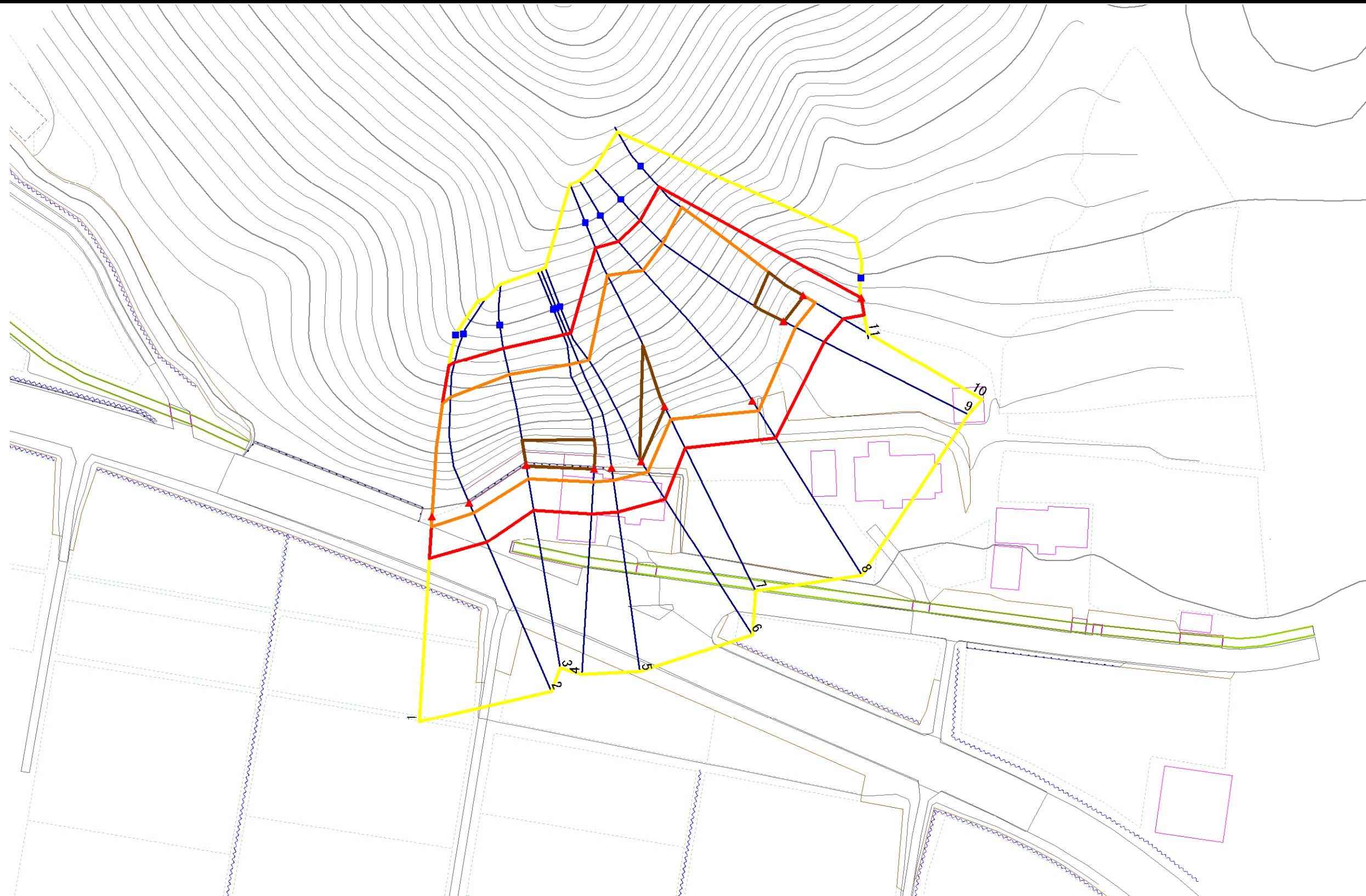
急傾斜地の崩壊区域調書

様式3-1 危害のおそれのある土地、著しい危害のおそれのある土地の設定図

調査年度

平成20年度

急傾斜地の位置	箇所番号	136B1002	箇所名	根岸-1	所在地	遠野市綾織町新里
---------	------	----------	-----	------	-----	----------



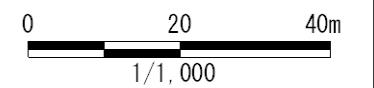
凡例

- 上端
- ▲ 下端

横断測線

- 危害のおそれのある土地の区域
- 著しい危害のおそれのある土地の区域

- 土石等の移動による力が100kN/m²を超える範囲
- 土石等の堆積高が3mを超える範囲



急傾斜地の崩壊区域調書

様式3-2 建築物に作用すると想定される衝撃に関する事項(1/1)

調査年度 平成20年度

急傾斜地の位置		箇所番号 136B1002			箇所名 根岸-1				所在地 遠野市綾織町新里							
横断 測線 番号	急傾斜地の下端に隣接する土地								急傾斜地内							
	土石等の移動の高さと力の大きさ				土石等の堆積高さとの大きさ				土石等の移動の高さと力の大きさ				土石等の堆積高さとの大きさ			
	区分	高さ (m)	下端からの距離 (m)	力の大きさ (kN/m ²)	区分	下端からの水平 距離(m)	高さ (m)	力の大きさ (kN/m ²)	区分	高さ (m)	上端からの比高 (m)	力の大きさ (kN/m ²)	区分	上端からの比高 (m)	高さ (m)	力の大きさ (kN/m ²)
1	100kN/m ² を超える	1.00	0.00 ~ 2.52	139.50	3mを超える	- ~ -	-	-	100kN/m ² を超える	1.00	11.15 ~ 28.95	139.50	3mを超える	- ~ -	-	-
	それ以外	1.00	2.52 ~ 10.30	100.00	それ以外	0.00 ~ 10.30	2.83	15.16	それ以外	1.00	5.00 ~ 11.15	100.00	それ以外	5.00 ~ 28.95	2.83	15.16
2	100kN/m ² を超える	1.00	0.00 ~ 2.76	143.56	3mを超える	- ~ -	-	-	100kN/m ² を超える	1.00	10.83 ~ 28.87	143.56	3mを超える	- ~ -	-	-
	それ以外	1.00	2.76 ~ 10.54	100.00	それ以外	0.00 ~ 10.54	2.89	15.48	それ以外	1.00	5.00 ~ 10.83	100.00	それ以外	5.00 ~ 28.87	2.89	15.48
3	100kN/m ² を超える	1.00	0.00 ~ 3.39	154.41	3mを超える	0.00 ~ 0.37	3.21	17.20	100kN/m ² を超える	1.00	10.79 ~ 30.31	154.41	3mを超える	25.00 ~ 30.31	3.21	17.20
	それ以外	1.00	3.39 ~ 11.17	100.00	それ以外	0.37 ~ 11.17	3.00	16.05	それ以外	1.00	5.00 ~ 10.79	100.00	それ以外	5.00 ~ 25.00	3.00	16.05
4	100kN/m ² を超える	1.00	0.00 ~ 3.15	150.33	3mを超える	0.00 ~ 0.00	3.00	16.06	100kN/m ² を超える	1.00	10.56 ~ 30.31	150.33	3mを超える	25.00 ~ 30.31	3.00	16.06
	それ以外	1.00	3.15 ~ 10.94	100.00	それ以外	0.00 ~ 10.94	3.00	16.05	それ以外	1.00	5.00 ~ 10.56	100.00	それ以外	5.00 ~ 25.00	3.00	16.05
5	100kN/m ² を超える	1.00	0.00 ~ 3.13	149.92	3mを超える	- ~ -	-	-	100kN/m ² を超える	1.00	10.57 ~ 30.44	149.92	3mを超える	- ~ -	-	-
	それ以外	1.00	3.13 ~ 10.91	100.00	それ以外	0.00 ~ 10.91	2.99	15.99	それ以外	1.00	5.00 ~ 10.57	100.00	それ以外	5.00 ~ 30.44	2.99	15.99
6	100kN/m ² を超える	1.00	0.00 ~ 3.02	148.09	3mを超える	0.00 ~ 0.11	3.05	16.34	100kN/m ² を超える	1.00	10.65 ~ 30.45	148.09	3mを超える	30.00 ~ 30.45	3.05	16.34
	それ以外	1.00	3.02 ~ 10.81	100.00	それ以外	0.11 ~ 10.81	3.00	16.05	それ以外	1.00	5.00 ~ 10.65	100.00	それ以外	5.00 ~ 30.00	3.00	16.05
7	100kN/m ² を超える	1.00	0.00 ~ 3.48	156.01	3mを超える	0.00 ~ 0.26	3.14	16.79	100kN/m ² を超える	1.00	10.53 ~ 37.03	156.01	3mを超える	25.00 ~ 37.03	3.14	16.79
	それ以外	1.00	3.48 ~ 11.26	100.00	それ以外	0.26 ~ 11.26	3.00	16.05	それ以外	1.00	5.00 ~ 10.53	100.00	それ以外	5.00 ~ 25.00	3.00	16.05
8	100kN/m ² を超える	1.00	0.00 ~ 2.87	145.38	3mを超える	- ~ -	-	-	100kN/m ² を超える	1.00	11.06 ~ 38.20	145.38	3mを超える	- ~ -	-	-
	それ以外	1.00	2.87 ~ 10.65	100.00	それ以外	0.00 ~ 10.65	2.95	15.77	それ以外	1.00	5.00 ~ 11.06	100.00	それ以外	5.00 ~ 38.20	2.95	15.77
9	100kN/m ² を超える	1.00	0.00 ~ 3.27	152.42	3mを超える	0.00 ~ 0.14	3.07	16.44	100kN/m ² を超える	1.00	10.61 ~ 35.75	152.42	3mを超える	30.00 ~ 35.75	3.07	16.44
	それ以外	1.00	3.27 ~ 11.06	100.00	それ以外	0.14 ~ 11.06	3.00	16.05	それ以外	1.00	5.00 ~ 10.61	100.00	それ以外	5.00 ~ 30.00	3.00	16.05
10	100kN/m ² を超える	1.00	0.00 ~ 3.41	154.77	3mを超える	0.00 ~ 0.20	3.10	16.61	100kN/m ² を超える	1.00	10.56 ~ 37.43	154.77	3mを超える	30.00 ~ 37.43	3.10	16.61
	それ以外	1.00	3.41 ~ 11.19	100.00	それ以外	0.20 ~ 11.19	3.00	16.05	それ以外	1.00	5.00 ~ 10.56	100.00	それ以外	5.00 ~ 30.00	3.00	16.05
11	100kN/m ² を超える	-	- ~ -	-	3mを超える	- ~ -	-	-	100kN/m ² を超える	-	- ~ -	-	3mを超える	- ~ -	-	-
	それ以外	1.00	0.00 ~ 4.23	52.91	それ以外	0.00 ~ 4.23	2.01	10.75	それ以外	1.00	5.00 ~ 5.00	52.91	それ以外	5.00 ~ 5.00	2.01	10.75
	100kN/m ² を超える		~		3mを超える	~			100kN/m ² を超える		~		3mを超える	~		
	それ以外		~		それ以外	~			それ以外		~		それ以外	~		
	100kN/m ² を超える		~		3mを超える	~			100kN/m ² を超える		~		3mを超える	~		
	それ以外		~		それ以外	~			それ以外		~		それ以外	~		
	100kN/m ² を超える		~		3mを超える	~			100kN/m ² を超える		~		3mを超える	~		
	それ以外		~		それ以外	~			それ以外		~		それ以外	~		