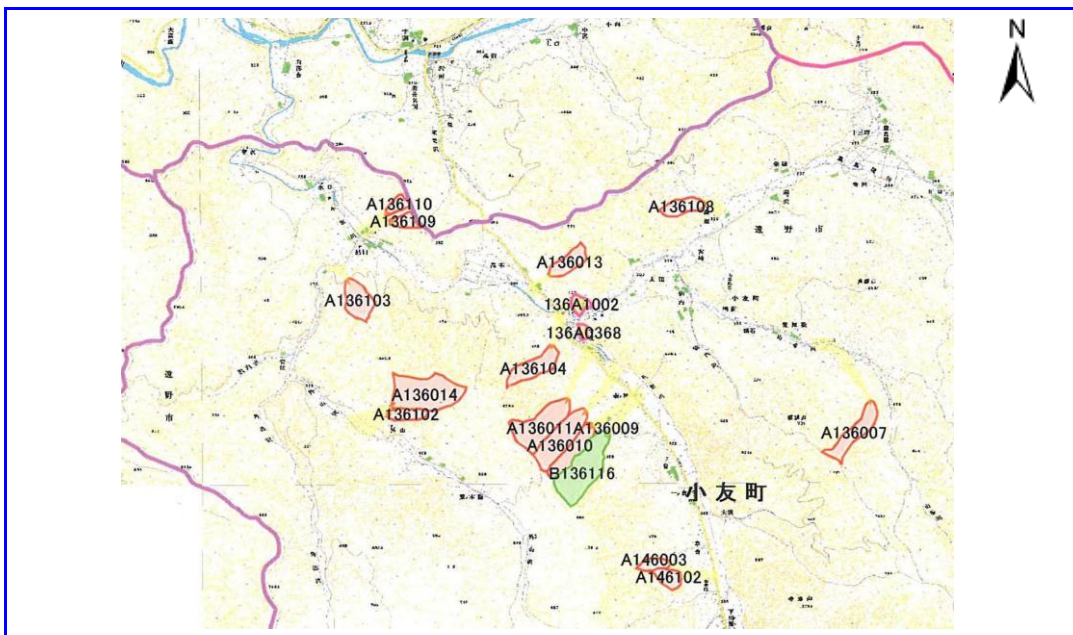


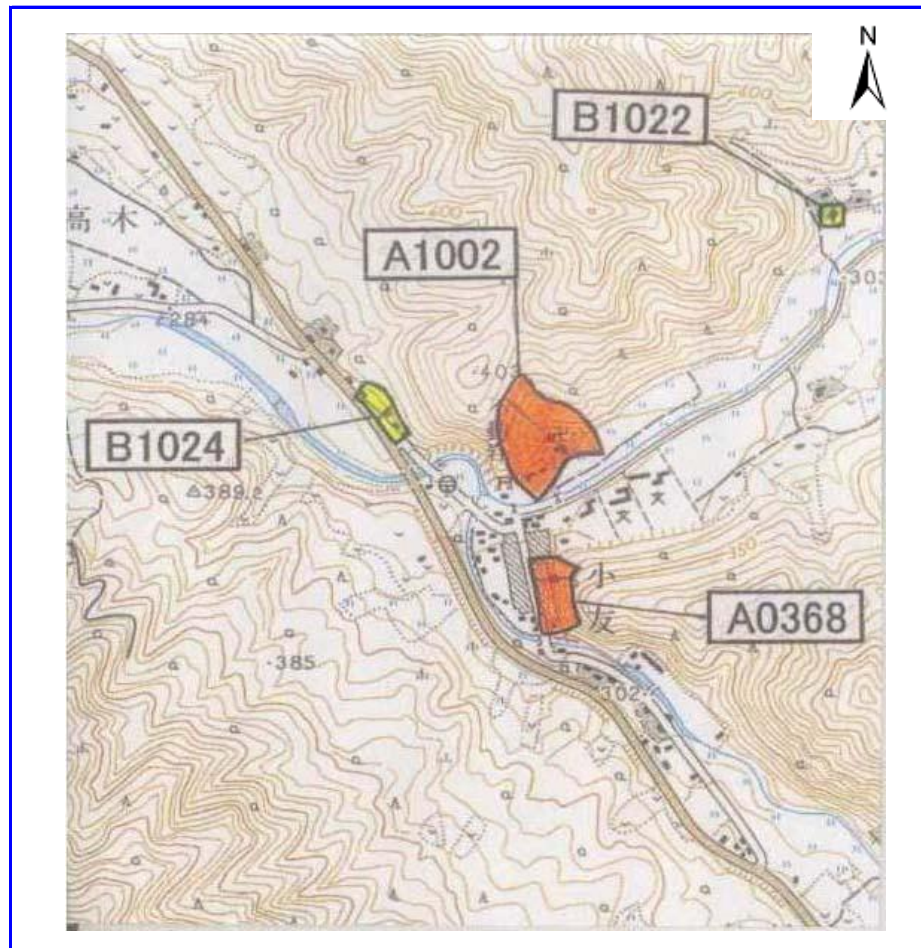
土砂災害防止に関する基礎調査(急傾斜地の崩壊)

表紙 概況、位置図

自然現象の種類	急傾斜地の崩壊
箇所番号	136A0368
箇所名	小友
所在地	小友町
調査機関	遠野地方振興局 土木部



位置図 (S=1:75,000)



概況図 (S=1:25,000)

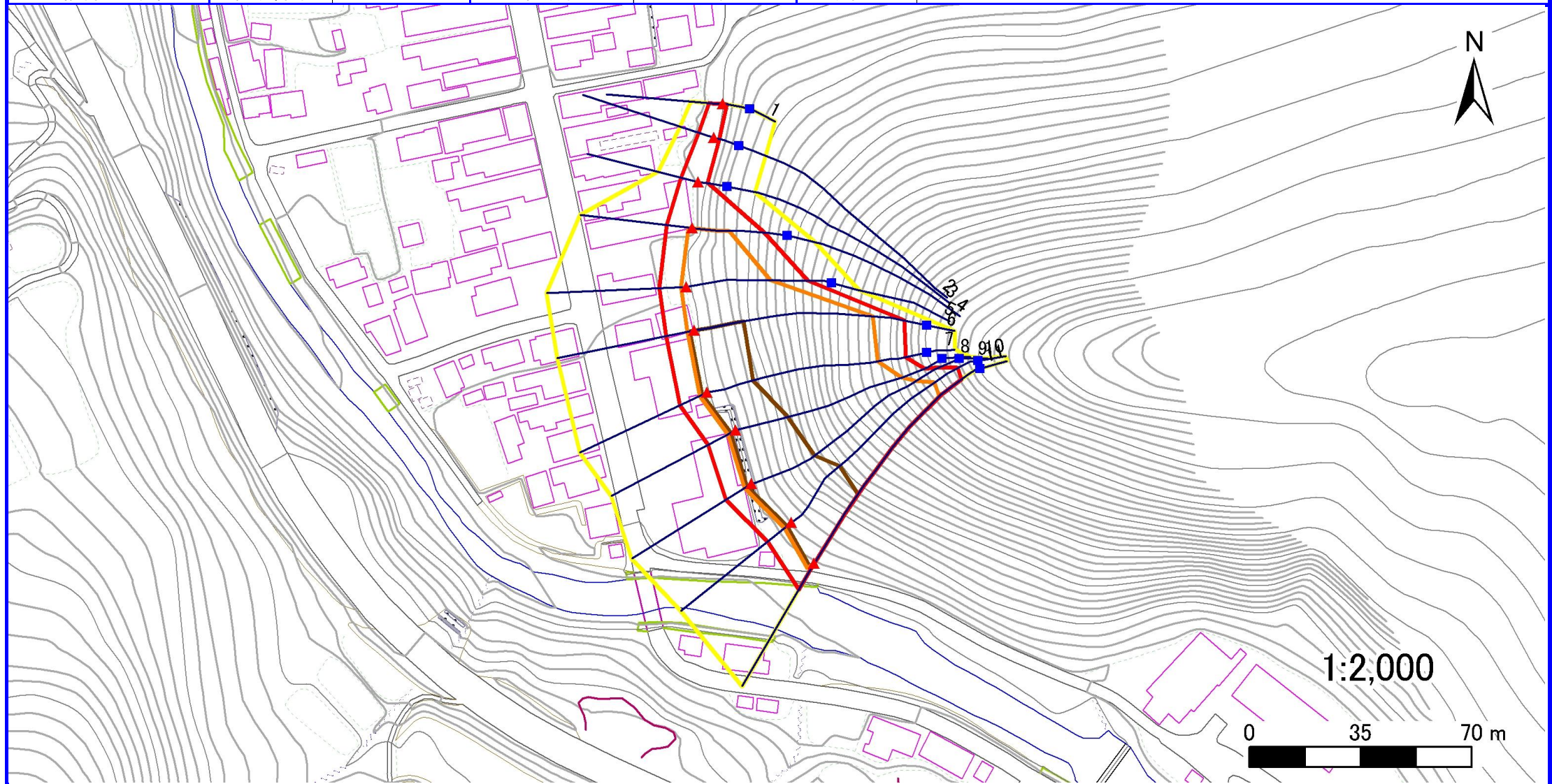
急傾斜地の崩壊区域調書

様式3-1 危害のおそれのある土地、著しい危害のおそれのある土地の設定図

調査年度

平成15年度

急傾斜地の位置	箇所番号	136A0368	箇所名	小友	所在地	小友町
---------	------	----------	-----	----	-----	-----



凡例	■ 上端	— 横断測線	— 危害のおそれのある土地の区域	— 土石等の移動による力が100kN/m ² を超える範囲
	▲ 下端		— 著しい危害のおそれのある土地の区域	— 土石等の堆積高が3mを超える範囲

急傾斜地の崩壊区域調書

様式3-2 建築物に作用すると想定される衝撃に関する事項 (1/1)

調査年度 平成15年度

急傾斜地の位置		136A0368			箇所名		小友		所在地		小友町					
横断 測線 番号	急傾斜地の下端に隣接する土地										急傾斜地内					
	土石等の移動の高さと力の大きさ				土砂等の堆積高さとの大きさ				土石等の移動の高さと力の大きさ				土砂等の堆積高さとの大きさ			
	区分	高さ (m)	下端からの距離 (m)	力の大きさ (kN/m ²)	区分	下端からの水平 距離(m)	高さ (m)	力の大きさ (kN/m ²)	区分	高さ (m)	上端からの比高 (m)	力の大きさ (kN/m ²)	区分	上端からの比高 (m)	高さ (m)	力の大きさ (kN/m ²)
1	100kN/m ² を超える	-	- ~ -	-	3mを超える	- ~ -	-	-	100kN/m ² を超える	-	- ~ -	-	3mを超える	- ~ -	-	-
	それ以外	1.00	0.00 ~ 5.08	63.29	それ以外	0.00 ~ 5.08	1.58	8.29	それ以外	1.00	5.00 ~ 5.77	63.29	それ以外	5.00 ~ 5.77	1.58	8.29
2	100kN/m ² を超える	-	- ~ -	-	3mを超える	- ~ -	-	-	100kN/m ² を超える	-	- ~ -	-	3mを超える	- ~ -	-	-
	それ以外	1.00	0.00 ~ 5.65	70.65	それ以外	0.00 ~ 5.65	1.67	8.77	それ以外	1.00	5.00 ~ 6.34	70.65	それ以外	5.00 ~ 6.34	1.67	8.77
3	100kN/m ² を超える	-	- ~ -	-	3mを超える	- ~ -	-	-	100kN/m ² を超える	-	- ~ -	-	3mを超える	- ~ -	-	-
	それ以外	1.00	0.00 ~ 6.25	78.45	それ以外	0.00 ~ 6.25	1.69	8.87	それ以外	1.00	5.00 ~ 7.31	78.45	それ以外	5.00 ~ 7.31	1.69	8.87
4	100kN/m ² を超える	1.00	0.00 ~ 1.32	120.00	3mを超える	- ~ -	-	-	100kN/m ² を超える	1.00	12.35 ~ 20.14	120.00	3mを超える	- ~ -	-	-
	それ以外	1.00	1.32 ~ 9.10	100.00	それ以外	0.00 ~ 9.10	2.41	12.64	それ以外	1.00	5.00 ~ 12.35	100.00	それ以外	5.00 ~ 20.14	2.41	12.64
5	100kN/m ² を超える	1.00	0.00 ~ 1.80	127.73	3mを超える	- ~ -	-	-	100kN/m ² を超える	1.00	12.68 ~ 30.19	127.73	3mを超える	- ~ -	-	-
	それ以外	1.00	1.80 ~ 9.59	100.00	それ以外	0.00 ~ 9.59	2.79	14.62	それ以外	1.00	5.00 ~ 12.68	100.00	それ以外	5.00 ~ 30.19	2.79	14.62
6	100kN/m ² を超える	1.00	0.00 ~ 2.42	137.81	3mを超える	0.00 ~ 1.62	3.64	19.08	100kN/m ² を超える	1.00	11.93 ~ 50.76	137.81	3mを超える	40.00 ~ 50.76	3.64	19.08
	それ以外	1.00	2.42 ~ 10.20	100.00	それ以外	1.62 ~ 10.20	3.00	15.73	それ以外	1.00	5.00 ~ 11.93	100.00	それ以外	5.00 ~ 40.00	3.00	15.73
7	100kN/m ² を超える	1.00	0.00 ~ 2.76	143.52	3mを超える	0.00 ~ 1.75	3.71	19.47	100kN/m ² を超える	1.00	11.38 ~ 50.76	143.52	3mを超える	40.00 ~ 50.76	3.71	19.47
	それ以外	1.00	2.76 ~ 10.54	100.00	それ以外	1.75 ~ 10.54	3.00	15.73	それ以外	1.00	5.00 ~ 11.38	100.00	それ以外	5.00 ~ 40.00	3.00	15.73
8	100kN/m ² を超える	1.00	0.00 ~ 3.15	150.35	3mを超える	0.00 ~ 1.92	3.81	19.99	100kN/m ² を超える	1.00	10.90 ~ 52.82	150.35	3mを超える	40.00 ~ 52.82	3.81	19.99
	それ以外	1.00	3.15 ~ 10.94	100.00	それ以外	1.92 ~ 10.94	3.00	15.73	それ以外	1.00	5.00 ~ 10.90	100.00	それ以外	5.00 ~ 40.00	3.00	15.73
9	100kN/m ² を超える	1.00	0.00 ~ 2.84	144.98	3mを超える	0.00 ~ 1.78	3.73	19.55	100kN/m ² を超える	1.00	11.29 ~ 55.76	144.98	3mを超える	40.00 ~ 55.76	3.73	19.55
	それ以外	1.00	2.84 ~ 10.63	100.00	それ以外	1.78 ~ 10.63	3.00	15.73	それ以外	1.00	5.00 ~ 11.29	100.00	それ以外	5.00 ~ 40.00	3.00	15.73
10	100kN/m ² を超える	1.00	0.00 ~ 2.84	144.99	3mを超える	0.00 ~ 1.78	3.73	19.55	100kN/m ² を超える	1.00	11.29 ~ 57.00	144.99	3mを超える	40.00 ~ 57.00	3.73	19.55
	それ以外	1.00	2.84 ~ 10.63	100.00	それ以外	1.78 ~ 10.63	3.00	15.73	それ以外	1.00	5.00 ~ 11.29	100.00	それ以外	5.00 ~ 40.00	3.00	15.73
11	100kN/m ² を超える	1.00	0.00 ~ 2.83	144.73	3mを超える	0.00 ~ 1.77	3.72	19.53	100kN/m ² を超える	1.00	11.31 ~ 58.39	144.73	3mを超える	40.00 ~ 58.39	3.72	19.53
	それ以外	1.00	2.83 ~ 10.61	100.00	それ以外	1.77 ~ 10.61	3.00	15.73	それ以外	1.00	5.00 ~ 11.31	100.00	それ以外	5.00 ~ 40.00	3.00	15.73
	100kN/m ² を超える		~		3mを超える	~			100kN/m ² を超える		~		3mを超える	~		
	それ以外		~		それ以外	~			それ以外		~		それ以外	~		
	100kN/m ² を超える		~		3mを超える	~			100kN/m ² を超える		~		3mを超える	~		
	それ以外		~		それ以外	~			それ以外		~		それ以外	~		
	100kN/m ² を超える		~		3mを超える	~			100kN/m ² を超える		~		3mを超える	~		
	それ以外		~		それ以外	~			それ以外		~		それ以外	~		