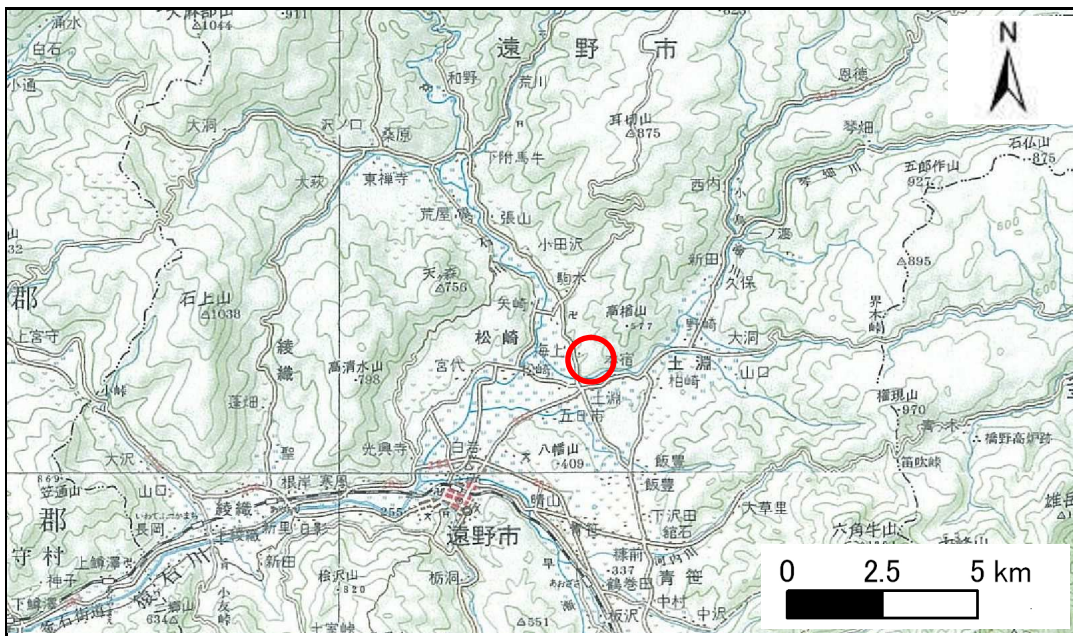


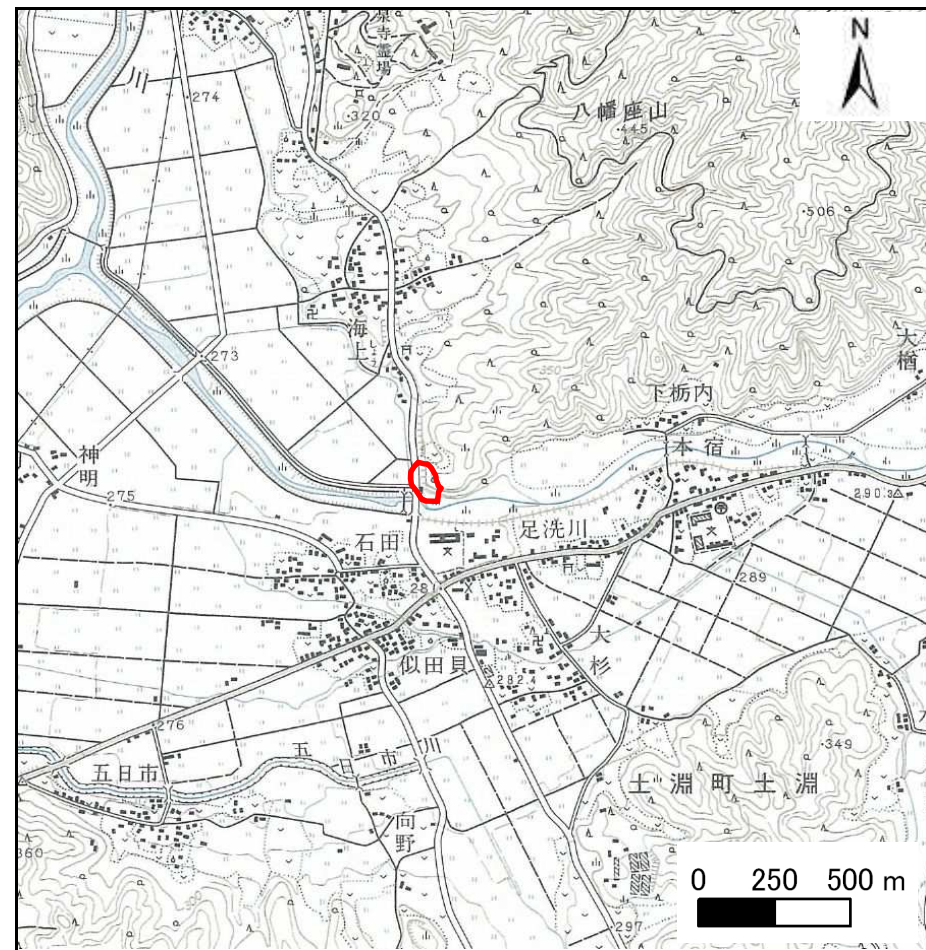
土砂災害防止に関する基礎調査(急傾斜地の崩壊)

表紙 概況、位置図

自然現象の種類	急傾斜地の崩壊
箇所番号	126B1034
箇所名	駒木
所在地	岩手県遠野市松崎町駒木
調査機関	岩手県遠野土木センター



位置図 (S=1:200,000)



概況図 (S=1:25,000)

岩手県

急傾斜地の崩壊区域調査

様式3-1 危害のおそれのある土地、著しい危害のおそれのある土地の設定図

調査年度

平成18年度

急傾斜地の位置 箇所番号 126B1034 箇所名 駒木 所在地 岩手県遠野市松崎町駒木



凡例

■ 上端
▲ 下端

— 横断測線

— 危険のおそれのある土地の区域

— 著しい危害のおそれのある土地の区域

— 土石等の移動による力が 100kN/m^2 を超える範囲

— 土石等の堆積高が 3m を超える範囲

急傾斜地の崩壊区域調査

様式3-2 建築物に作用すると想定される衝撃に関する事項(1/1)

調査年度 平成18年度

急傾斜地の位置		箇所番号 126B1034			箇所名 駒木		所在地 岩手県遠野市松崎町駒木									
横断 測線 番号	急傾斜地の下端に隣接する土地								急傾斜地内							
	土石等の移動の高さと力の大きさ				土石等の堆積高さと力の大きさ				土石等の移動の高さと力の大きさ				土石等の堆積高さと力の大きさ			
	区分	高さ (m)	下端からの距離 (m)	力の大きさ (kN/m ²)	区分	下端からの水平 距離(m)	高さ (m)	力の大きさ (kN/m ²)	区分	高さ (m)	上端からの比高 (m)	力の大きさ (kN/m ²)	区分	上端からの比高 (m)	高さ (m)	力の大きさ (kN/m ²)
1	100kN/m ² を超える	-	- ~ -	-	3mを超える	- ~ -	-	-	100kN/m ² を超える	-	- ~ -	-	3mを超える	- ~ -	-	-
	それ以外	1.00	0.00 ~ 5.44	80.09	それ以外	0.00 ~ 5.44	2.14	9.42	それ以外	1.00	5.00 ~ 10.90	80.09	それ以外	5.00 ~ 10.90	2.14	9.42
2	100kN/m ² を超える	1.00	0.00 ~ 0.76	112.78	3mを超える	- ~ -	-	-	100kN/m ² を超える	1.00	13.72 ~ 17.27	112.78	3mを超える	- ~ -	-	-
	それ以外	1.00	0.76 ~ 7.44	100.00	それ以外	0.00 ~ 7.44	2.49	10.96	それ以外	1.00	5.00 ~ 13.72	100.00	それ以外	5.00 ~ 17.27	2.49	10.96
3	100kN/m ² を超える	1.00	0.00 ~ 1.75	130.39	3mを超える	- ~ -	-	-	100kN/m ² を超える	1.00	12.64 ~ 23.60	130.39	3mを超える	- ~ -	-	-
	それ以外	1.00	1.75 ~ 8.43	100.00	それ以外	0.00 ~ 8.43	2.43	10.70	それ以外	1.00	5.00 ~ 12.64	100.00	それ以外	5.00 ~ 23.60	2.43	10.70
4	100kN/m ² を超える	1.00	0.00 ~ 1.90	133.12	3mを超える	- ~ -	-	-	100kN/m ² を超える	1.00	12.82 ~ 24.36	133.12	3mを超える	- ~ -	-	-
	それ以外	1.00	1.90 ~ 8.58	100.00	それ以外	0.00 ~ 8.58	2.93	12.90	それ以外	1.00	5.00 ~ 12.82	100.00	それ以外	5.00 ~ 24.36	2.93	12.90
5	100kN/m ² を超える	1.00	0.00 ~ 1.77	130.79	3mを超える	- ~ -	-	-	100kN/m ² を超える	1.00	12.62 ~ 23.06	130.79	3mを超える	- ~ -	-	-
	それ以外	1.00	1.77 ~ 8.46	100.00	それ以外	0.00 ~ 8.46	2.50	11.00	それ以外	1.00	5.00 ~ 12.62	100.00	それ以外	5.00 ~ 23.06	2.50	11.00
6	100kN/m ² を超える	1.00	0.00 ~ 1.67	128.96	3mを超える	- ~ -	-	-	100kN/m ² を超える	1.00	12.61 ~ 22.16	128.96	3mを超える	- ~ -	-	-
	それ以外	1.00	1.67 ~ 8.36	100.00	それ以外	0.00 ~ 8.36	2.49	10.95	それ以外	1.00	5.00 ~ 12.61	100.00	それ以外	5.00 ~ 22.16	2.49	10.95
7	100kN/m ² を超える	1.00	0.00 ~ 1.33	122.85	3mを超える	- ~ -	-	-	100kN/m ² を超える	1.00	12.69 ~ 20.00	122.85	3mを超える	- ~ -	-	-
	それ以外	1.00	1.33 ~ 8.02	100.00	それ以外	0.00 ~ 8.02	2.76	12.12	それ以外	1.00	5.00 ~ 12.69	100.00	それ以外	5.00 ~ 20.00	2.76	12.12
8	100kN/m ² を超える	1.00	0.00 ~ 0.86	114.54	3mを超える	- ~ -	-	-	100kN/m ² を超える	1.00	13.25 ~ 18.00	114.54	3mを超える	- ~ -	-	-
	それ以外	1.00	0.86 ~ 7.54	100.00	それ以外	0.00 ~ 7.54	2.29	10.10	それ以外	1.00	5.00 ~ 13.25	100.00	それ以外	5.00 ~ 18.00	2.29	10.10
9	100kN/m ² を超える	1.00	0.00 ~ 1.08	118.32	3mを超える	- ~ -	-	-	100kN/m ² を超える	1.00	12.75 ~ 18.29	118.32	3mを超える	- ~ -	-	-
	それ以外	1.00	1.08 ~ 7.76	100.00	それ以外	0.00 ~ 7.76	2.37	10.42	それ以外	1.00	5.00 ~ 12.75	100.00	それ以外	5.00 ~ 18.29	2.37	10.42
10	100kN/m ² を超える	1.00	0.00 ~ 1.24	121.14	3mを超える	- ~ -	-	-	100kN/m ² を超える	1.00	13.45 ~ 21.85	121.14	3mを超える	- ~ -	-	-
	それ以外	1.00	1.24 ~ 7.92	100.00	それ以外	0.00 ~ 7.92	2.63	11.57	それ以外	1.00	5.00 ~ 13.45	100.00	それ以外	5.00 ~ 21.85	2.63	11.57
11	100kN/m ² を超える	1.00	0.00 ~ 1.53	126.34	3mを超える	- ~ -	-	-	100kN/m ² を超える	1.00	12.71 ~ 21.77	126.34	3mを超える	- ~ -	-	-
	それ以外	1.00	1.53 ~ 8.21	100.00	それ以外	0.00 ~ 8.21	2.75	12.10	それ以外	1.00	5.00 ~ 12.71	100.00	それ以外	5.00 ~ 21.77	2.75	12.10
	100kN/m ² を超える		~		3mを超える	~			100kN/m ² を超える		~		3mを超える	~		
	それ以外		~		それ以外	~			それ以外		~		それ以外	~		
	100kN/m ² を超える		~		3mを超える	~			100kN/m ² を超える		~		3mを超える	~		
	それ以外		~		それ以外	~			それ以外		~		それ以外	~		
	100kN/m ² を超える		~		3mを超える	~			100kN/m ² を超える		~		3mを超える	~		
	それ以外		~		それ以外	~			それ以外		~		それ以外	~		