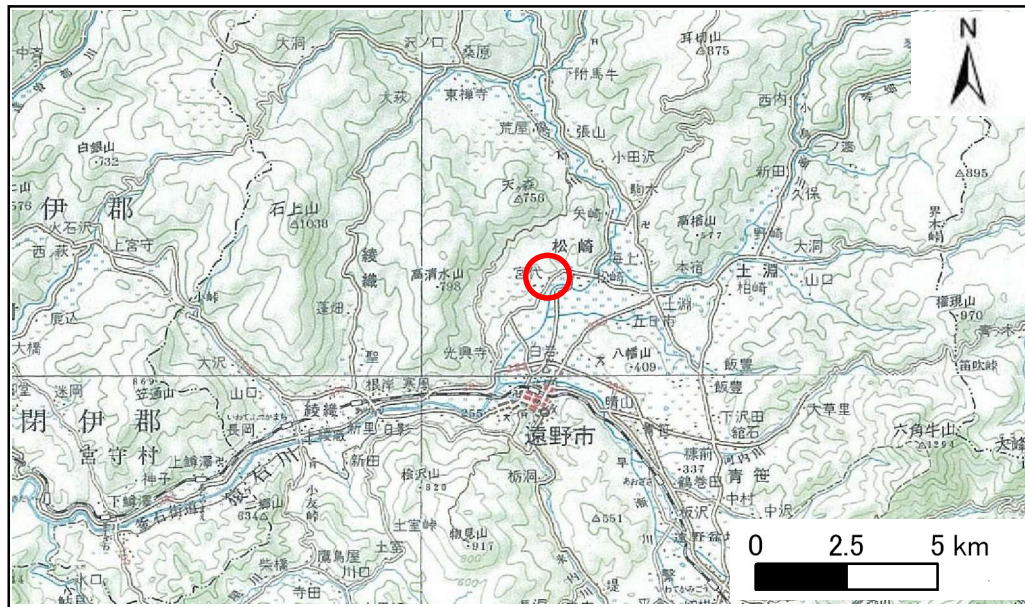


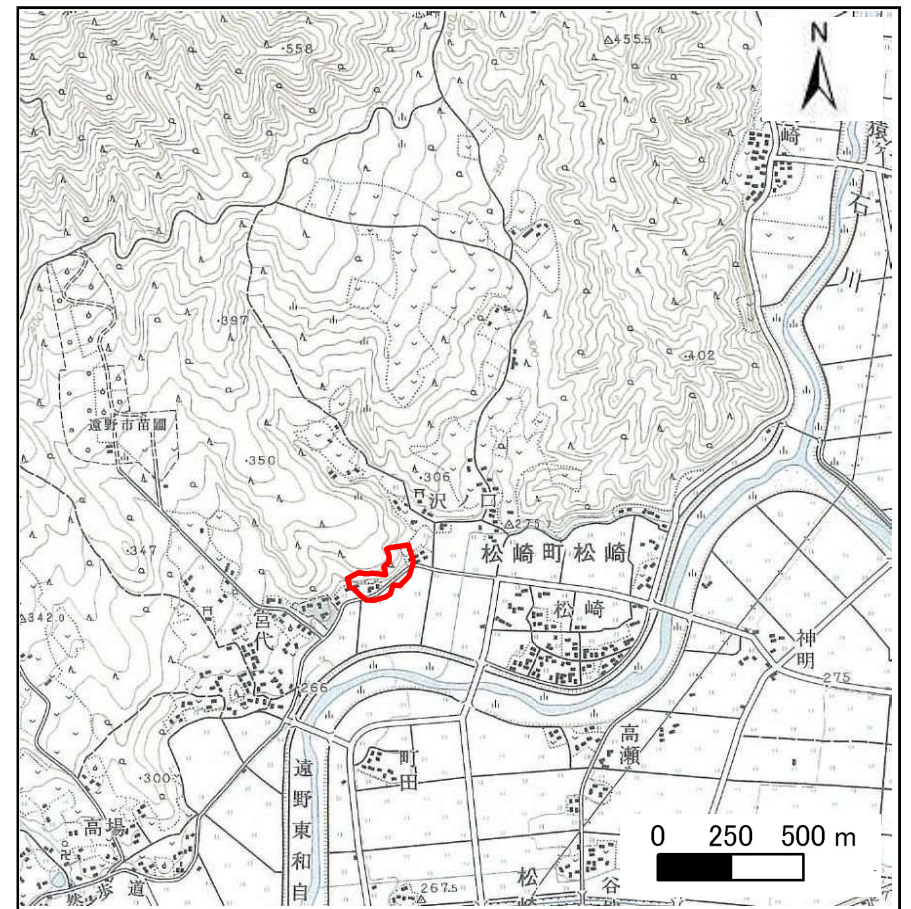
土砂災害防止に関する基礎調査(急傾斜地の崩壊)

表紙 概況、位置図

自然現象の種類	急傾斜地の崩壊
箇所番号	126B1031
箇所名	宮代
所在地	岩手県遠野市松崎町光興寺
調査機関	岩手県遠野土木センター



位置図 (S=1:200,000)



概況図 (S=1:25,000)

岩手県

急傾斜地の崩壊区域調書

様式3-1 危害のおそれのある土地、著しい危害のおそれのある土地の設定図

調査年度

平成18年度

急傾斜地の位置

箇所番号

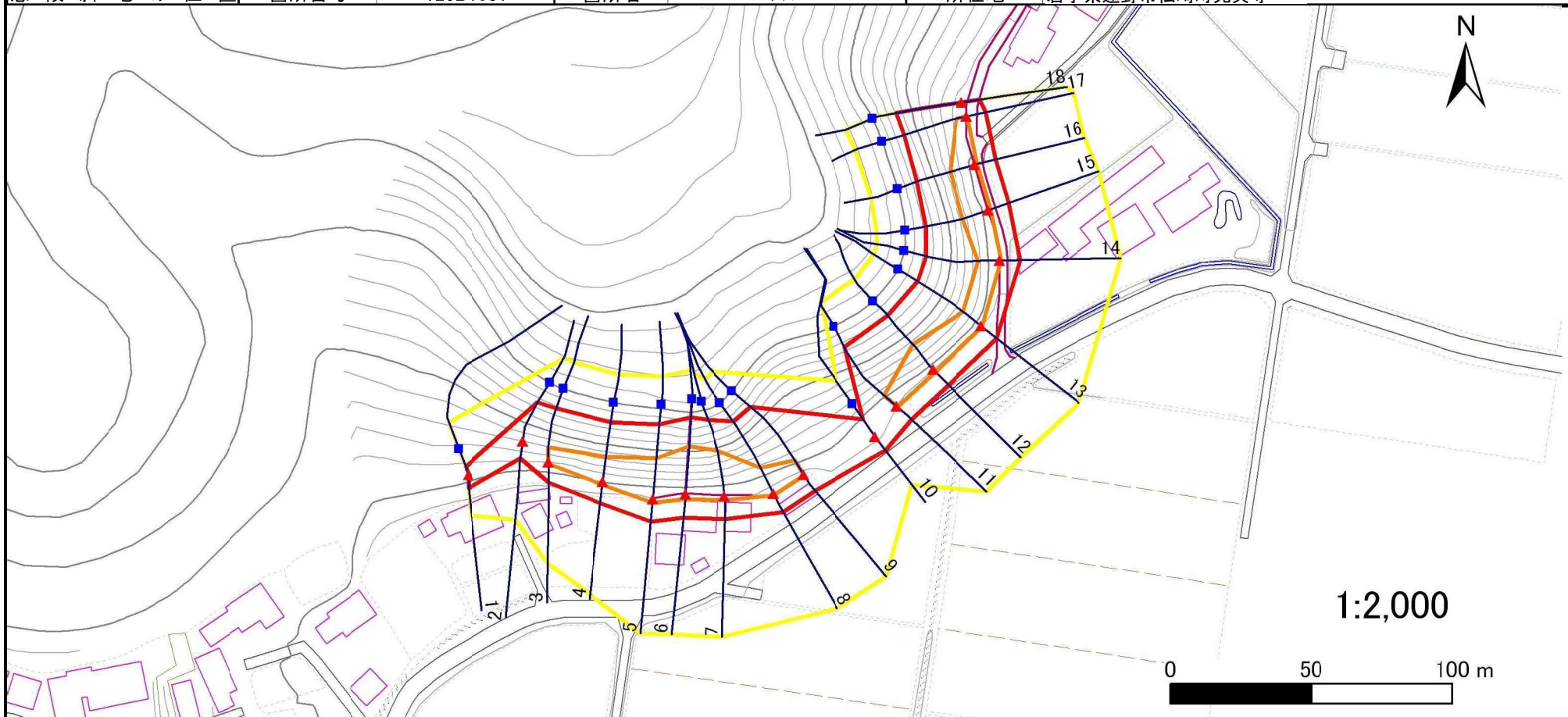
126B1031

箇所名

宮代

所在地

岩手県遠野市松崎町光興寺



凡例

■ 上端
▲ 下端

— 横断測線

— 危害のおそれのある土地の区域

— 著しい危害のおそれのある土地の区域

— 土石等の移動による力が 100kN/m^2 を超える範囲

— 土石等の堆積高が 3m を超える範囲

急傾斜地の崩壊区域調書

様式3-2 建築物に作用すると想定される衝撃に関する事項(1/2)

調査年度 平成18年度

急傾斜地の位置		箇所番号		126B1031		箇所名		宮代		所在地		岩手県遠野市松崎町光興寺				
横断 測線 番号	急傾斜地の下端に隣接する土地								急傾斜地内							
	土石等の移動の高さと力の大きさ				土石等の堆積高さとの大きさ				土石等の移動の高さと力の大きさ				土石等の堆積高さとの大きさ			
	区分	高さ (m)	下端からの距離 (m)	力の大きさ (kN/m ²)	区分	下端からの水平 距離(m)	高さ (m)	力の大きさ (kN/m ²)	区分	高さ (m)	上端からの比高 (m)	力の大きさ (kN/m ²)	区分	上端からの比高 (m)	高さ (m)	力の大きさ (kN/m ²)
1	100kN/m ² を超える	-	- ~ -	-	3mを超える	- ~ -	-	-	100kN/m ² を超える	-	- ~ -	-	3mを超える	- ~ -	-	-
	それ以外	1.00	0.00 ~ 4.74	69.51	それ以外	0.00 ~ 0.00	1.73	7.63	それ以外	1.00	5.00 ~ 7.26	69.51	それ以外	5.00 ~ 7.26	1.73	7.63
2	100kN/m ² を超える	-	- ~ -	-	3mを超える	- ~ -	-	-	100kN/m ² を超える	-	- ~ -	-	3mを超える	- ~ -	-	-
	それ以外	1.00	0.00 ~ 6.13	90.94	それ以外	0.00 ~ 6.13	1.99	8.74	それ以外	1.00	5.00 ~ 14.00	90.94	それ以外	5.00 ~ 14.00	1.99	8.74
3	100kN/m ² を超える	1.00	0.00 ~ 0.54	109.05	3mを超える	- ~ -	-	-	100kN/m ² を超える	1.00	14.51 ~ 18.00	109.05	3mを超える	- ~ -	-	-
	それ以外	1.00	0.54 ~ 7.22	100.00	それ以外	0.00 ~ 7.22	2.21	9.73	それ以外	1.00	5.00 ~ 14.51	100.00	それ以外	5.00 ~ 18.00	2.21	9.73
4	100kN/m ² を超える	1.00	0.00 ~ 0.97	116.47	3mを超える	- ~ -	-	-	100kN/m ² を超える	1.00	13.72 ~ 20.00	116.47	3mを超える	- ~ -	-	-
	それ以外	1.00	0.97 ~ 7.65	100.00	それ以外	0.00 ~ 7.65	2.61	11.47	それ以外	1.00	5.00 ~ 13.72	100.00	それ以外	5.00 ~ 20.00	2.61	11.47
5	100kN/m ² を超える	1.00	0.00 ~ 1.38	123.64	3mを超える	- ~ -	-	-	100kN/m ² を超える	1.00	13.55 ~ 23.92	123.64	3mを超える	- ~ -	-	-
	それ以外	1.00	1.38 ~ 8.06	100.00	それ以外	0.00 ~ 8.06	2.62	11.53	それ以外	1.00	5.00 ~ 13.55	100.00	それ以外	5.00 ~ 23.92	2.62	11.53
6	100kN/m ² を超える	1.00	0.00 ~ 1.77	130.73	3mを超える	0.00 ~ 0.01	3.00	13.22	100kN/m ² を超える	1.00	12.91 ~ 25.87	130.73	3mを超える	25.00 ~ 25.87	3.00	13.22
	それ以外	1.00	1.77 ~ 8.45	100.00	それ以外	0.01 ~ 8.45	3.00	13.20	それ以外	1.00	5.00 ~ 12.91	100.00	それ以外	5.00 ~ 25.00	3.00	13.20
7	100kN/m ² を超える	1.00	0.00 ~ 1.51	125.99	3mを超える	- ~ -	-	-	100kN/m ² を超える	1.00	13.41 ~ 25.06	125.99	3mを超える	- ~ -	-	-
	それ以外	1.00	1.51 ~ 8.19	100.00	それ以外	0.00 ~ 8.19	2.93	12.89	それ以外	1.00	5.00 ~ 13.41	100.00	それ以外	5.00 ~ 25.06	2.93	12.89
8	100kN/m ² を超える	1.00	0.00 ~ 0.60	110.08	3mを超える	- ~ -	-	-	100kN/m ² を超える	1.00	16.81 ~ 23.23	110.08	3mを超える	- ~ -	-	-
	それ以外	1.00	0.60 ~ 7.28	100.00	それ以外	0.00 ~ 7.28	2.47	10.88	それ以外	1.00	5.00 ~ 16.81	100.00	それ以外	5.00 ~ 23.23	2.47	10.88
9	100kN/m ² を超える	1.00	0.00 ~ 0.26	104.37	3mを超える	- ~ -	-	-	100kN/m ² を超える	1.00	19.59 ~ 23.22	104.37	3mを超える	- ~ -	-	-
	それ以外	1.00	0.26 ~ 6.95	100.00	それ以外	0.00 ~ 6.95	2.42	10.66	それ以外	1.00	5.00 ~ 19.59	100.00	それ以外	5.00 ~ 23.22	2.42	10.66
10	100kN/m ² を超える	-	- ~ -	-	3mを超える	- ~ -	-	-	100kN/m ² を超える	-	- ~ -	-	3mを超える	- ~ -	-	-
	それ以外	1.00	0.00 ~ 6.07	89.96	それ以外	0.00 ~ 6.07	2.17	9.56	それ以外	1.00	5.00 ~ 10.69	89.96	それ以外	5.00 ~ 10.69	2.17	9.56
11	100kN/m ² を超える	1.00	0.00 ~ 0.31	105.14	3mを超える	- ~ -	-	-	100kN/m ² を超える	1.00	18.39 ~ 22.00	105.14	3mを超える	- ~ -	-	-
	それ以外	1.00	0.31 ~ 6.99	100.00	それ以外	0.00 ~ 6.99	2.43	10.71	それ以外	1.00	5.00 ~ 18.39	100.00	それ以外	5.00 ~ 22.00	2.43	10.71
12	100kN/m ² を超える	1.00	0.00 ~ 1.02	117.35	3mを超える	- ~ -	-	-	100kN/m ² を超える	1.00	14.24 ~ 22.00	117.35	3mを超える	- ~ -	-	-
	それ以外	1.00	1.02 ~ 7.70	100.00	それ以外	0.00 ~ 7.70	2.57	11.31	それ以外	1.00	5.00 ~ 14.24	100.00	それ以外	5.00 ~ 22.00	2.57	11.31
13	100kN/m ² を超える	1.00	0.00 ~ 0.47	107.91	3mを超える	- ~ -	-	-	100kN/m ² を超える	1.00	17.12 ~ 22.03	107.91	3mを超える	- ~ -	-	-
	それ以外	1.00	0.47 ~ 7.16	100.00	それ以外	0.00 ~ 7.16	2.47	10.85	それ以外	1.00	5.00 ~ 17.12	100.00	それ以外	5.00 ~ 22.03	2.47	10.85
14	100kN/m ² を超える	1.00	0.00 ~ 0.49	108.15	3mを超える	- ~ -	-	-	100kN/m ² を超える	1.00	16.71 ~ 21.43	108.15	3mを超える	- ~ -	-	-
	それ以外	1.00	0.49 ~ 7.17	100.00	それ以外	0.00 ~ 7.17	2.48	10.89	それ以外	1.00	5.00 ~ 16.71	100.00	それ以外	5.00 ~ 21.43	2.48	10.89
15	100kN/m ² を超える	1.00	0.00 ~ 0.91	115.50	3mを超える	- ~ -	-	-	100kN/m ² を超える	1.00	14.22 ~ 20.76	115.50	3mを超える	- ~ -	-	-
	それ以外	1.00	0.91 ~ 7.60	100.00	それ以外	0.00 ~ 7.60	2.57	11.32	それ以外	1.00	5.00 ~ 14.22	100.00	それ以外	5.00 ~ 20.76	2.57	11.32

急傾斜地の崩壊区域調書

様式3-2 建築物に作用すると想定される衝撃に関する事項 (2/2)

調査年度

平成18年度

急傾斜地の位置		箇所番号		126B1031		箇所名		宮代		所在地		岩手県遠野市松崎町光興寺				
横断 測線 番号	急傾斜地の下端に隣接する土地								急傾斜地内							
	土石等の移動の高さと力の大きさ				土石等の堆積高さと力の大きさ				土石等の移動の高さと力の大きさ				土石等の堆積高さと力の大きさ			
	区分	高さ (m)	下端からの距離 (m)	力の大きさ (kN/m ²)	区分	下端からの水平 距離(m)	高さ (m)	力の大きさ (kN/m ²)	区分	高さ (m)	上端からの比高 (m)	力の大きさ (kN/m ²)	区分	上端からの比高 (m)	高さ (m)	力の大きさ (kN/m ²)
16	100kN/m ² を超える	1.00	0.00 ~ 0.97	116.53	3mを超える	- ~ -	-	-	100kN/m ² を超える	1.00	13.75 ~ 20.11	116.53	3mを超える	- ~ -	-	-
	それ以外	1.00	0.97 ~ 7.66	100.00	それ以外	0.00 ~ 7.66	2.61	11.46	それ以外	1.00	5.00 ~ 13.75	100.00	それ以外	5.00 ~ 20.11	2.61	11.46
17	100kN/m ² を超える	1.00	0.00 ~ 0.26	104.34	3mを超える	- ~ -	-	-	100kN/m ² を超える	1.00	16.99 ~ 19.32	104.34	3mを超える	- ~ -	-	-
	それ以外	1.00	0.26 ~ 6.94	100.00	それ以外	0.00 ~ 6.94	2.13	9.39	それ以外	1.00	5.00 ~ 16.99	100.00	それ以外	5.00 ~ 19.32	2.13	9.39
18	100kN/m ² を超える	-	- ~ -	-	3mを超える	- ~ -	-	-	100kN/m ² を超える	-	- ~ -	-	3mを超える	- ~ -	-	-
	それ以外	1.00	0.00 ~ 6.44	96.06	それ以外	0.00 ~ 6.44	2.07	9.12	それ以外	1.00	5.00 ~ 18.69	96.06	それ以外	5.00 ~ 18.69	2.07	9.12
	100kN/m ² を超える		~		3mを超える	~			100kN/m ² を超える		~		3mを超える	~		
	それ以外		~		それ以外	~			それ以外		~		それ以外	~		
	100kN/m ² を超える		~		3mを超える	~			100kN/m ² を超える		~		3mを超える	~		
	それ以外		~		それ以外	~			それ以外		~		それ以外	~		
	100kN/m ² を超える		~		3mを超える	~			100kN/m ² を超える		~		3mを超える	~		
	それ以外		~		それ以外	~			それ以外		~		それ以外	~		
	100kN/m ² を超える		~		3mを超える	~			100kN/m ² を超える		~		3mを超える	~		
	それ以外		~		それ以外	~			それ以外		~		それ以外	~		
	100kN/m ² を超える		~		3mを超える	~			100kN/m ² を超える		~		3mを超える	~		
	それ以外		~		それ以外	~			それ以外		~		それ以外	~		
	100kN/m ² を超える		~		3mを超える	~			100kN/m ² を超える		~		3mを超える	~		
	それ以外		~		それ以外	~			それ以外		~		それ以外	~		
	100kN/m ² を超える		~		3mを超える	~			100kN/m ² を超える		~		3mを超える	~		
	それ以外		~		それ以外	~			それ以外		~		それ以外	~		
	100kN/m ² を超える		~		3mを超える	~			100kN/m ² を超える		~		3mを超える	~		
	それ以外		~		それ以外	~			それ以外		~		それ以外	~		