

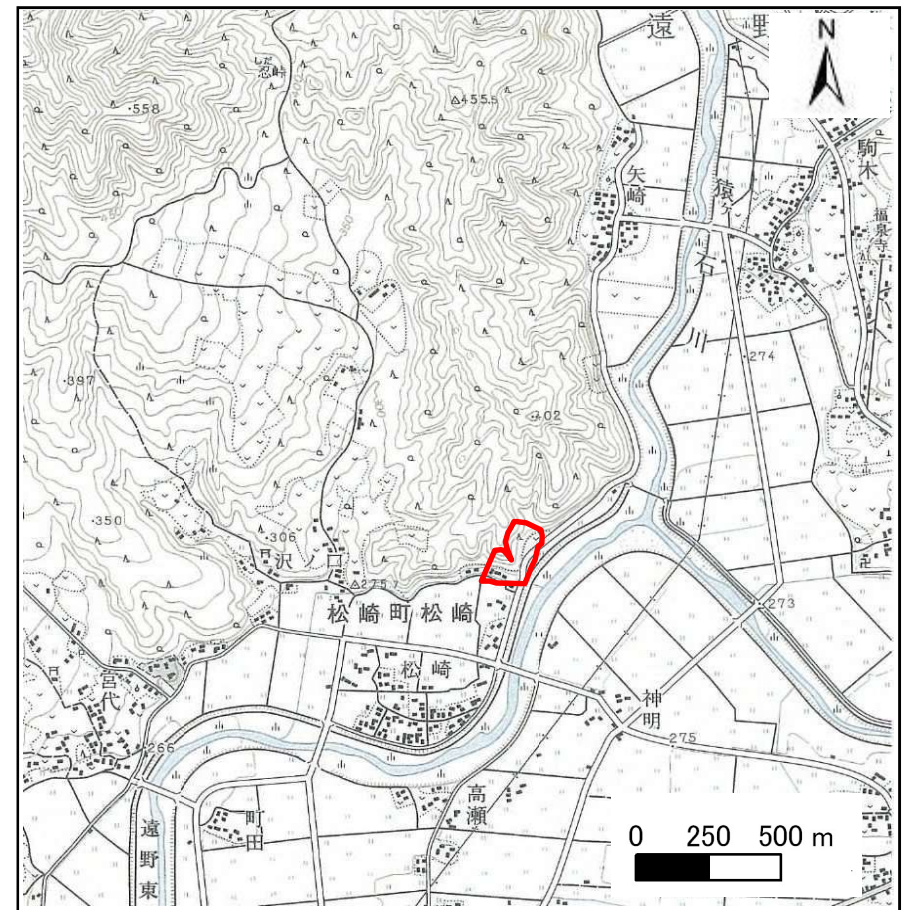
# 土砂災害防止に関する基礎調査(急傾斜地の崩壊)

表紙 概況、位置図

自然現象の種類	急傾斜地の崩壊
箇所番号	126B1027
箇所名	沢ノ口
所在地	岩手県遠野市松崎町松崎
調査機関	岩手県遠野土木センター



位置図 (S=1:200,000)



概況図 (S=1:25,000)

岩手県

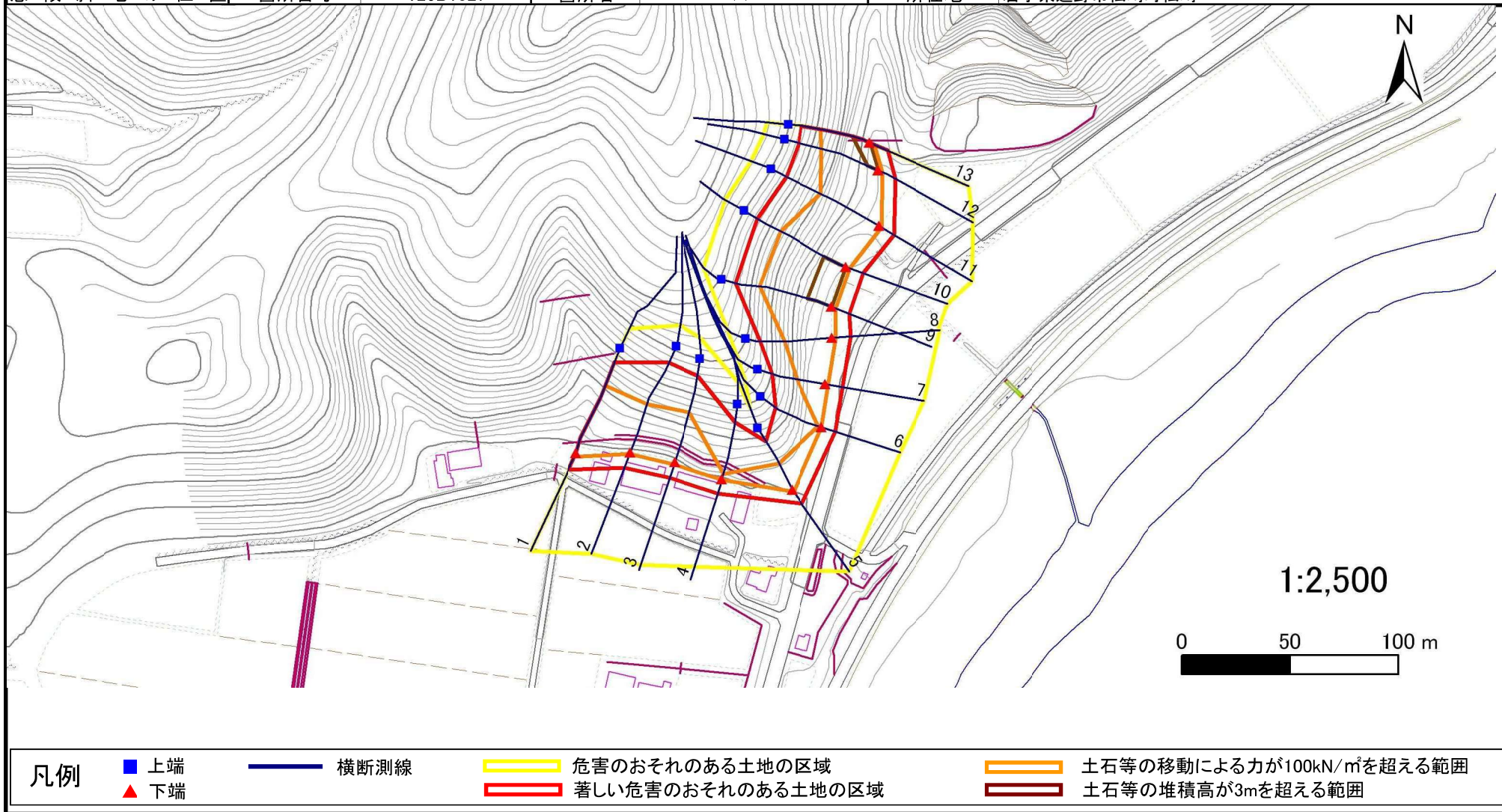
# 急傾斜地の崩壊区域調書

様式3-1 危害のおそれのある土地、著しい危害のおそれのある土地の設定図

調査年度

平成18年度

急傾斜地の位置 箇所番号 126B1027 箇所名 沢ノ口 所在地 岩手県遠野市松崎町松崎



凡例

■ 上端  
▲ 下端

— 横断測線

— 危害のおそれのある土地の区域  
— 著しい危害のおそれのある土地の区域

— 土石等の移動による力が100kN/m<sup>2</sup>を超える範囲  
— 土石等の堆積高が3mを超える範囲

## 急傾斜地の崩壊区域調書

様式3-2 建築物に作用すると想定される衝撃に関する事項(1/1)

調査年度

平成18年度

急傾斜地の位置		箇所番号		126B1027		箇所名		沢ノ口		所在地		岩手県遠野市松崎町松崎				
横断 測線 番号	急傾斜地の下端に隣接する土地								急傾斜地内							
	土石等の移動の高さと力の大きさ				土石等の堆積高さと力の大きさ				土石等の移動の高さと力の大きさ				土石等の堆積高さと力の大きさ			
	区分	高さ (m)	下端からの距離 (m)	力の大きさ (kN/m <sup>2</sup> )	区分	下端からの水平 距離(m)	高さ (m)	力の大きさ (kN/m <sup>2</sup> )	区分	高さ (m)	上端からの比高 (m)	力の大きさ (kN/m <sup>2</sup> )	区分	上端からの比高 (m)	高さ (m)	力の大きさ (kN/m <sup>2</sup> )
1	100kN/m <sup>2</sup> を超える	1.00	0.00 ~ 2.03	135.60	3mを超える	0.00 ~ 0.15	3.07	13.52	100kN/m <sup>2</sup> を超える	1.00	13.34 ~ 37.96	135.60	3mを超える	30.00 ~ 37.96	3.07	13.52
	それ以外	1.00	2.03 ~ 8.72	100.00	それ以外	0.15 ~ 8.72	3.00	13.20	それ以外	1.00	5.00 ~ 13.34	100.00	それ以外	5.00 ~ 30.00	3.00	13.20
2	100kN/m <sup>2</sup> を超える	1.00	0.00 ~ 0.78	113.21	3mを超える	- ~ -	-	-	100kN/m <sup>2</sup> を超える	1.00	18.05 ~ 32.36	113.21	3mを超える	- ~ -	-	-
	それ以外	1.00	0.78 ~ 7.47	100.00	それ以外	0.00 ~ 7.47	2.85	12.52	それ以外	1.00	5.00 ~ 18.05	100.00	それ以外	5.00 ~ 32.36	2.85	12.52
3	100kN/m <sup>2</sup> を超える	1.00	0.00 ~ 1.11	118.88	3mを超える	- ~ -	-	-	100kN/m <sup>2</sup> を超える	1.00	15.92 ~ 31.18	118.88	3mを超える	- ~ -	-	-
	それ以外	1.00	1.11 ~ 7.79	100.00	それ以外	0.00 ~ 7.79	2.91	12.79	それ以外	1.00	5.00 ~ 15.92	100.00	それ以外	5.00 ~ 31.18	2.91	12.79
4	100kN/m <sup>2</sup> を超える	1.00	0.00 ~ 0.13	102.16	3mを超える	- ~ -	-	-	100kN/m <sup>2</sup> を超える	1.00	19.47 ~ 21.05	102.16	3mを超える	- ~ -	-	-
	それ以外	1.00	0.13 ~ 6.81	100.00	それ以外	0.00 ~ 6.81	2.42	10.66	それ以外	1.00	5.00 ~ 19.47	100.00	それ以外	5.00 ~ 21.05	2.42	10.66
5	100kN/m <sup>2</sup> を超える	1.00	0.00 ~ 1.31	122.48	3mを超える	- ~ -	-	-	100kN/m <sup>2</sup> を超える	1.00	13.55 ~ 23.08	122.48	3mを超える	- ~ -	-	-
	それ以外	1.00	1.31 ~ 8.00	100.00	それ以外	0.00 ~ 8.00	2.61	11.50	それ以外	1.00	5.00 ~ 13.55	100.00	それ以外	5.00 ~ 23.08	2.61	11.50
6	100kN/m <sup>2</sup> を超える	1.00	0.00 ~ 0.09	101.53	3mを超える	- ~ -	-	-	100kN/m <sup>2</sup> を超える	1.00	18.18 ~ 19.09	101.53	3mを超える	- ~ -	-	-
	それ以外	1.00	0.09 ~ 6.78	100.00	それ以外	0.00 ~ 6.78	2.11	9.30	それ以外	1.00	5.00 ~ 18.18	100.00	それ以外	5.00 ~ 19.09	2.11	9.30
7	100kN/m <sup>2</sup> を超える	1.00	0.00 ~ 1.36	123.38	3mを超える	- ~ -	-	-	100kN/m <sup>2</sup> を超える	1.00	13.41 ~ 23.13	123.38	3mを超える	- ~ -	-	-
	それ以外	1.00	1.36 ~ 8.05	100.00	それ以外	0.00 ~ 8.05	2.63	11.59	それ以外	1.00	5.00 ~ 13.41	100.00	それ以外	5.00 ~ 23.13	2.63	11.59
8	100kN/m <sup>2</sup> を超える	1.00	0.00 ~ 1.82	131.62	3mを超える	- ~ -	-	-	100kN/m <sup>2</sup> を超える	1.00	13.24 ~ 29.42	131.62	3mを超える	- ~ -	-	-
	それ以外	1.00	1.82 ~ 8.50	100.00	それ以外	0.00 ~ 8.50	2.95	12.99	それ以外	1.00	5.00 ~ 13.24	100.00	それ以外	5.00 ~ 29.42	2.95	12.99
9	100kN/m <sup>2</sup> を超える	1.00	0.00 ~ 2.11	137.04	3mを超える	0.00 ~ 0.18	3.09	13.61	100kN/m <sup>2</sup> を超える	1.00	13.20 ~ 38.61	137.04	3mを超える	30.00 ~ 38.61	3.09	13.61
	それ以外	1.00	2.11 ~ 8.80	100.00	それ以外	0.18 ~ 8.80	3.00	13.20	それ以外	1.00	5.00 ~ 13.20	100.00	それ以外	5.00 ~ 30.00	3.00	13.20
10	100kN/m <sup>2</sup> を超える	1.00	0.00 ~ 1.92	133.42	3mを超える	0.00 ~ 0.09	3.04	13.39	100kN/m <sup>2</sup> を超える	1.00	13.62 ~ 38.02	133.42	3mを超える	30.00 ~ 38.02	3.04	13.39
	それ以外	1.00	1.92 ~ 8.60	100.00	それ以外	0.09 ~ 8.60	3.00	13.20	それ以外	1.00	5.00 ~ 13.62	100.00	それ以外	5.00 ~ 30.00	3.00	13.20
11	100kN/m <sup>2</sup> を超える	1.00	0.00 ~ 1.16	119.87	3mを超える	- ~ -	-	-	100kN/m <sup>2</sup> を超える	1.00	16.15 ~ 35.63	119.87	3mを超える	- ~ -	-	-
	それ以外	1.00	1.16 ~ 7.85	100.00	それ以外	0.00 ~ 7.85	2.90	12.75	それ以外	1.00	5.00 ~ 16.15	100.00	それ以外	5.00 ~ 35.63	2.90	12.75
12	100kN/m <sup>2</sup> を超える	1.00	0.00 ~ 2.04	135.81	3mを超える	0.00 ~ 0.21	3.11	13.67	100kN/m <sup>2</sup> を超える	1.00	13.11 ~ 34.00	135.81	3mを超える	30.00 ~ 34.00	3.11	13.67
	それ以外	1.00	2.04 ~ 8.73	100.00	それ以外	0.21 ~ 8.73	3.00	13.20	それ以外	1.00	5.00 ~ 13.11	100.00	それ以外	5.00 ~ 30.00	3.00	13.20
13	100kN/m <sup>2</sup> を超える	1.00	0.00 ~ 2.32	140.87	3mを超える	0.00 ~ 0.47	3.26	14.33	100kN/m <sup>2</sup> を超える	1.00	12.61 ~ 32.04	140.87	3mを超える	25.00 ~ 32.04	3.26	14.33
	それ以外	1.00	2.32 ~ 9.00	100.00	それ以外	0.47 ~ 9.00	3.00	13.20	それ以外	1.00	5.00 ~ 12.61	100.00	それ以外	5.00 ~ 25.00	3.00	13.20
	100kN/m <sup>2</sup> を超える		~		3mを超える	~			100kN/m <sup>2</sup> を超える		~		3mを超える	~		
	それ以外		~		それ以外	~			それ以外		~		それ以外	~		
	100kN/m <sup>2</sup> を超える		~		3mを超える	~			100kN/m <sup>2</sup> を超える		~		3mを超える	~		
	それ以外		~		それ以外	~			それ以外		~		それ以外	~		