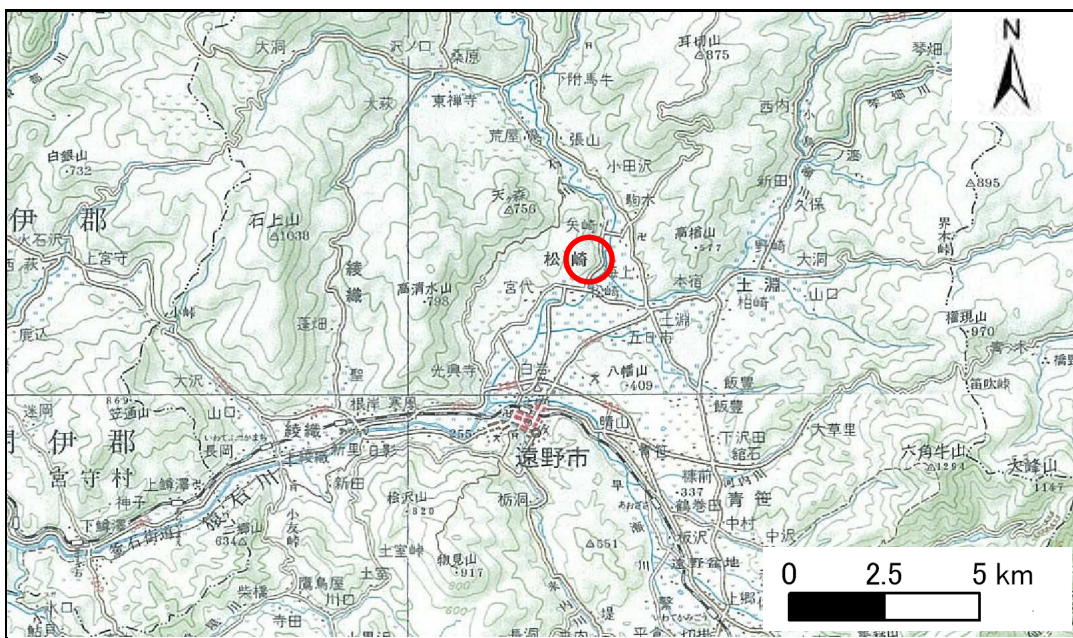


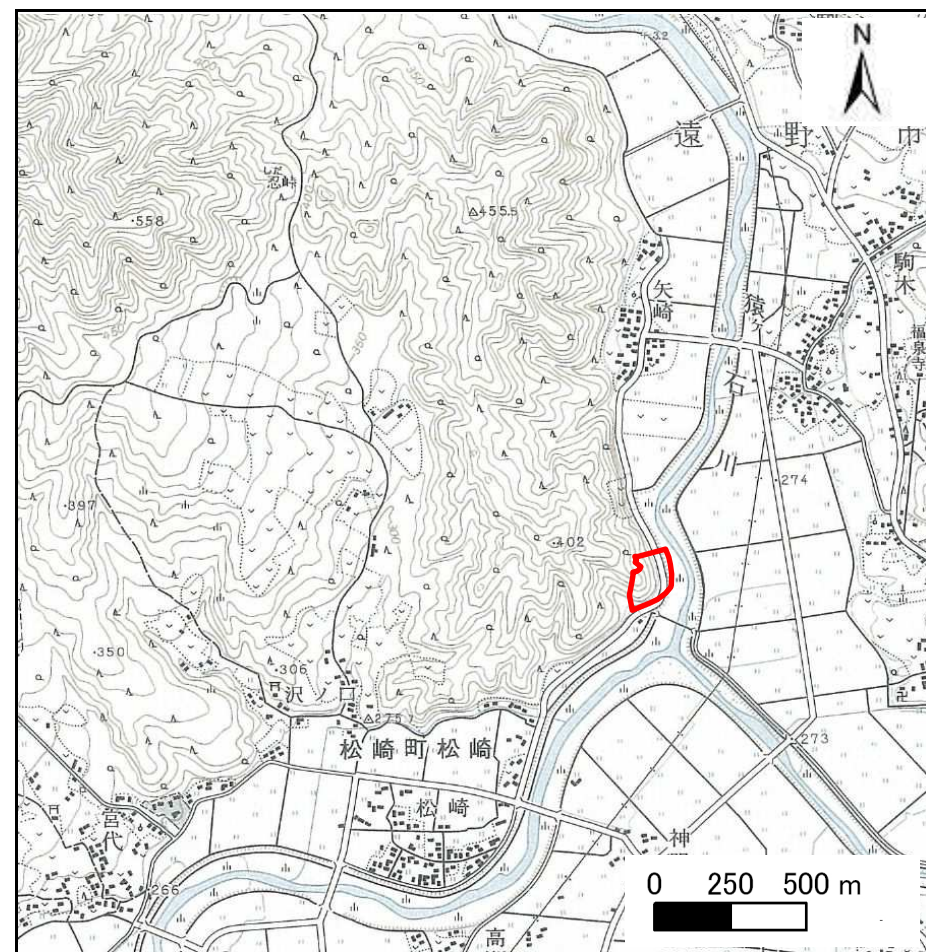
土砂災害防止に関する基礎調査(急傾斜地の崩壊)

表紙 概況、位置図

自然現象の種類	急傾斜地の崩壊
箇所番号	126B1026
箇所名	松崎
所在地	岩手県遠野市松崎町松崎
調査機関	岩手県遠野土木センター



位置図 (S=1:200,000)



概況図 (S=1:25,000)

岩手県

急傾斜地の崩壊区域調査

様式3-1 危害のおそれのある土地、著しい危害のおそれのある土地の設定図

調査年度

平成18年度

急傾斜地の位置

箇所番号

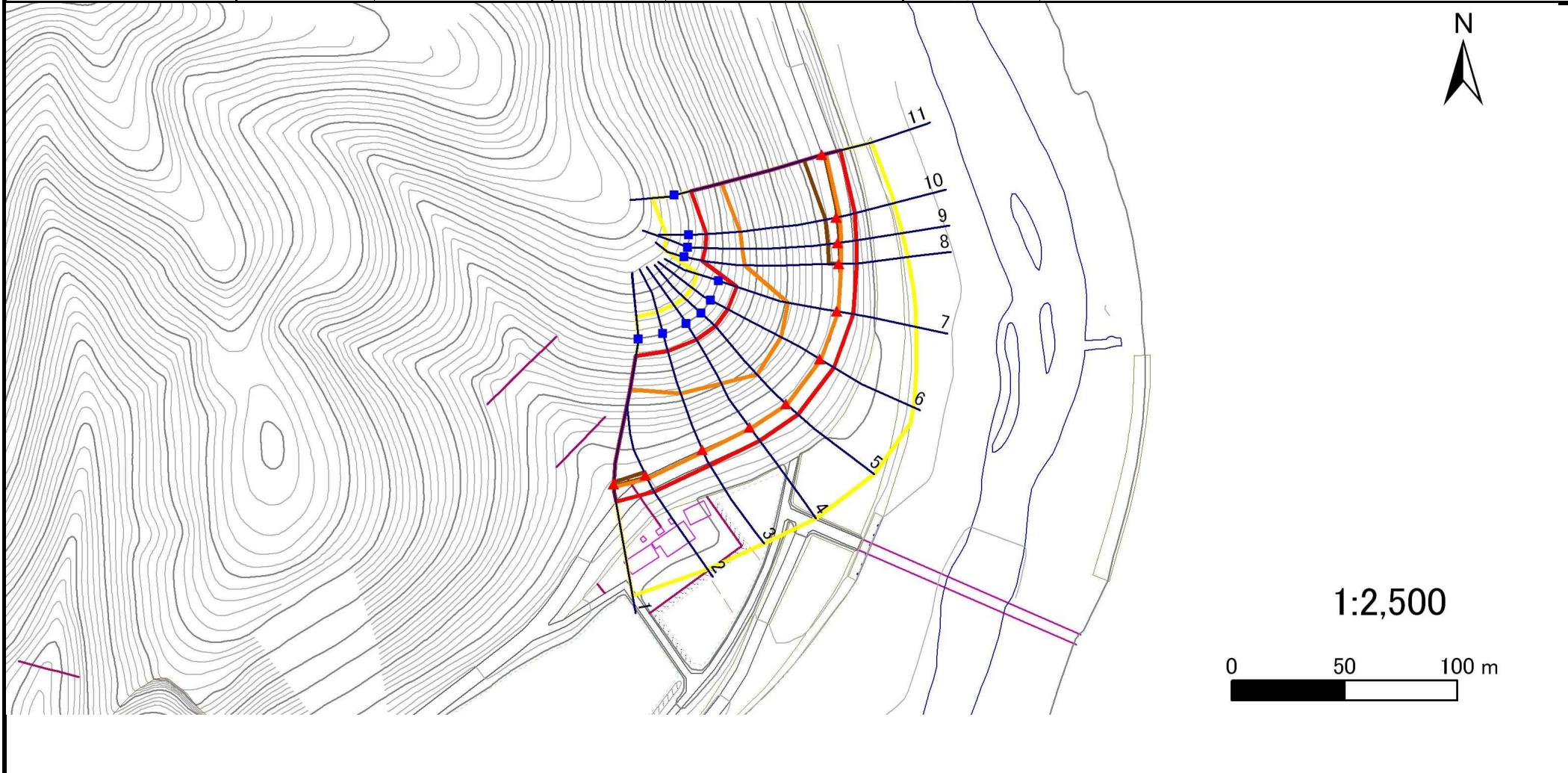
126B1026

箇所名

松崎

所在地

岩手県遠野市松崎町松崎



凡例

- 上端
- ▲ 下端

— 横断測線

— 危害のおそれのある土地の区域

— 著しい危害のおそれのある土地の区域

— 土石等の移動による力が 100kN/m^2 を超える範囲

— 土石等の堆積高が 3m を超える範囲

急傾斜地の崩壊区域調査

様式3-2 建築物に作用すると想定される衝撃に関する事項(1/1)

調査年度 平成18年度

急傾斜地の位置		箇所番号 126B1026			箇所名		松崎		所在地		岩手県遠野市松崎町松崎					
横断 測線 番号	急傾斜地の下端に隣接する土地								急傾斜地内							
	土石等の移動の高さと力の大きさ				土石等の堆積高さと力の大きさ				土石等の移動の高さと力の大きさ				土石等の堆積高さと力の大きさ			
	区分	高さ (m)	下端からの距離 (m)	力の大きさ (kN/m ²)	区分	下端からの水平 距離(m)	高さ (m)	力の大きさ (kN/m ²)	区分	高さ (m)	上端からの比高 (m)	力の大きさ (kN/m ²)	区分	上端からの比高 (m)	高さ (m)	力の大きさ (kN/m ²)
1	100kN/m ² を超える	1.00	0.00 ~ 1.13	119.21	3mを超える	0.00 ~ 0.80	3.34	14.68	100kN/m ² を超える	1.00	16.70 ~ 40.67	119.21	3mを超える	40.00 ~ 40.67	3.34	14.68
	それ以外	1.00	1.13 ~ 7.81	100.00	それ以外	0.80 ~ 7.81	3.00	13.20	それ以外	1.00	5.00 ~ 16.70	100.00	それ以外	5.00 ~ 40.00	3.00	13.20
2	100kN/m ² を超える	1.00	0.00 ~ 1.55	126.70	3mを超える	0.00 ~ 0.96	3.42	15.05	100kN/m ² を超える	1.00	14.86 ~ 41.06	126.70	3mを超える	40.00 ~ 41.06	3.42	15.05
	それ以外	1.00	1.55 ~ 8.23	100.00	それ以外	0.96 ~ 8.23	3.00	13.20	それ以外	1.00	5.00 ~ 14.86	100.00	それ以外	5.00 ~ 40.00	3.00	13.20
3	100kN/m ² を超える	1.00	0.00 ~ 0.96	116.28	3mを超える	- ~ -	-	-	100kN/m ² を超える	1.00	17.05 ~ 33.52	116.28	3mを超える	- ~ -	-	-
	それ以外	1.00	0.96 ~ 7.64	100.00	それ以外	0.00 ~ 7.64	2.87	12.63	それ以外	1.00	5.00 ~ 17.05	100.00	それ以外	5.00 ~ 33.52	2.87	12.63
4	100kN/m ² を超える	1.00	0.00 ~ 0.72	112.18	3mを超える	- ~ -	-	-	100kN/m ² を超える	1.00	18.52 ~ 32.42	112.18	3mを超える	- ~ -	-	-
	それ以外	1.00	0.72 ~ 7.41	100.00	それ以外	0.00 ~ 7.41	2.84	12.48	それ以外	1.00	5.00 ~ 18.52	100.00	それ以外	5.00 ~ 32.42	2.84	12.48
5	100kN/m ² を超える	1.00	0.00 ~ 0.43	107.14	3mを超える	- ~ -	-	-	100kN/m ² を超える	1.00	21.36 ~ 31.95	107.14	3mを超える	- ~ -	-	-
	それ以外	1.00	0.43 ~ 7.11	100.00	それ以外	0.00 ~ 7.11	2.79	12.29	それ以外	1.00	5.00 ~ 21.36	100.00	それ以外	5.00 ~ 31.95	2.79	12.29
6	100kN/m ² を超える	1.00	0.00 ~ 0.49	108.21	3mを超える	- ~ -	-	-	100kN/m ² を超える	1.00	20.64 ~ 32.07	108.21	3mを超える	- ~ -	-	-
	それ以外	1.00	0.49 ~ 7.17	100.00	それ以外	0.00 ~ 7.17	2.80	12.32	それ以外	1.00	5.00 ~ 20.64	100.00	それ以外	5.00 ~ 32.07	2.80	12.32
7	100kN/m ² を超える	1.00	0.00 ~ 0.63	110.65	3mを超える	- ~ -	-	-	100kN/m ² を超える	1.00	19.23 ~ 32.23	110.65	3mを超える	- ~ -	-	-
	それ以外	1.00	0.63 ~ 7.32	100.00	それ以外	0.00 ~ 7.32	2.82	12.42	それ以外	1.00	5.00 ~ 19.23	100.00	それ以外	5.00 ~ 32.23	2.82	12.42
8	100kN/m ² を超える	1.00	0.00 ~ 1.13	119.22	3mを超える	0.00 ~ 0.79	3.33	14.66	100kN/m ² を超える	1.00	16.79 ~ 42.73	119.22	3mを超える	40.00 ~ 42.73	3.33	14.66
	それ以外	1.00	1.13 ~ 7.81	100.00	それ以外	0.79 ~ 7.81	3.00	13.20	それ以外	1.00	5.00 ~ 16.79	100.00	それ以外	5.00 ~ 40.00	3.00	13.20
9	100kN/m ² を超える	1.00	0.00 ~ 1.38	123.66	3mを超える	0.00 ~ 0.88	3.38	14.88	100kN/m ² を超える	1.00	15.60 ~ 42.90	123.66	3mを超える	40.00 ~ 42.90	3.38	14.88
	それ以外	1.00	1.38 ~ 8.06	100.00	それ以外	0.88 ~ 8.06	3.00	13.20	それ以外	1.00	5.00 ~ 15.60	100.00	それ以外	5.00 ~ 40.00	3.00	13.20
10	100kN/m ² を超える	1.00	0.00 ~ 1.54	126.62	3mを超える	0.00 ~ 0.91	3.40	14.97	100kN/m ² を超える	1.00	14.96 ~ 43.33	126.62	3mを超える	40.00 ~ 43.33	3.40	14.97
	それ以外	1.00	1.54 ~ 8.23	100.00	それ以外	0.91 ~ 8.23	3.00	13.20	それ以外	1.00	5.00 ~ 14.96	100.00	それ以外	5.00 ~ 40.00	3.00	13.20
11	100kN/m ² を超える	1.00	0.00 ~ 1.72	129.84	3mを超える	0.00 ~ 0.98	3.44	15.13	100kN/m ² を超える	1.00	14.43 ~ 45.66	129.84	3mを超える	40.00 ~ 45.66	3.44	15.13
	それ以外	1.00	1.72 ~ 8.40	100.00	それ以外	0.98 ~ 8.40	3.00	13.20	それ以外	1.00	5.00 ~ 14.43	100.00	それ以外	5.00 ~ 40.00	3.00	13.20
	100kN/m ² を超える		~		3mを超える	~			100kN/m ² を超える		~		3mを超える	~		
	それ以外		~		それ以外	~			それ以外		~		それ以外	~		
	100kN/m ² を超える		~		3mを超える	~			100kN/m ² を超える		~		3mを超える	~		
	それ以外		~		それ以外	~			それ以外		~		それ以外	~		
	100kN/m ² を超える		~		3mを超える	~			100kN/m ² を超える		~		3mを超える	~		
	それ以外		~		それ以外	~			それ以外		~		それ以外	~		
	100kN/m ² を超える		~		3mを超える	~			100kN/m ² を超える		~		3mを超える	~		
	それ以外		~		それ以外	~			それ以外		~		それ以外	~		