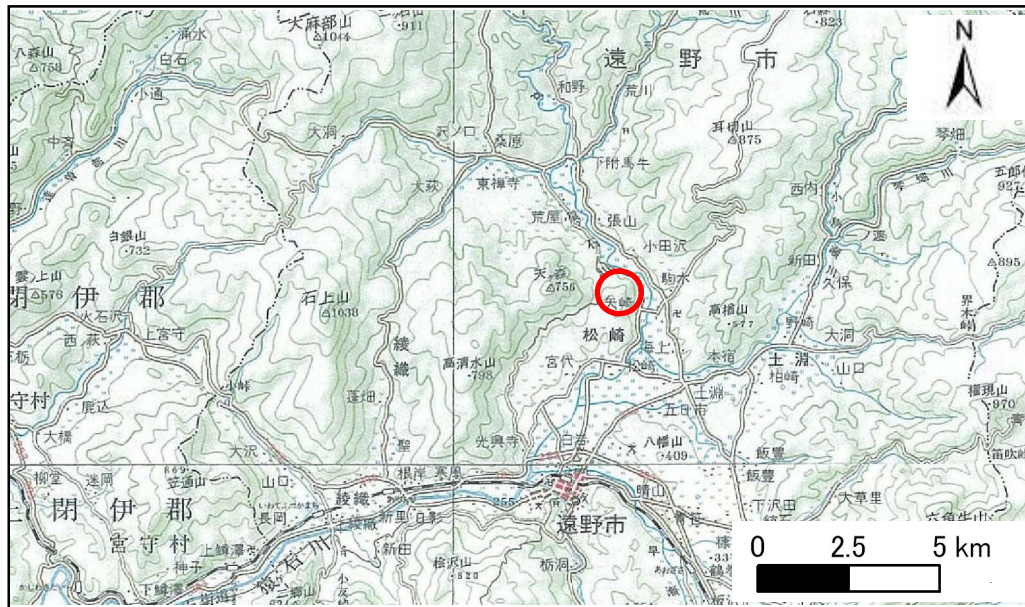


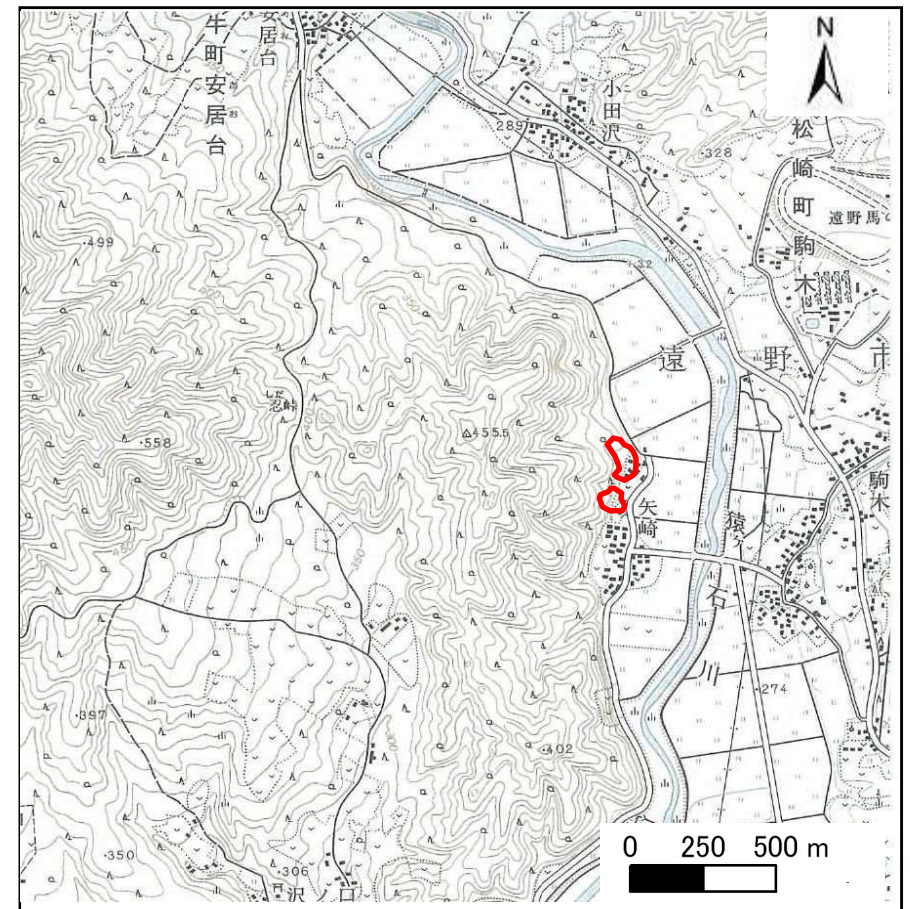
土砂災害防止に関する基礎調査(急傾斜地の崩壊)

表紙 概況、位置図

自然現象の種類	急傾斜地の崩壊
箇所番号	126B1024
箇所名	矢崎
所在地	岩手県遠野市松崎町松崎
調査機関	岩手県遠野土木センター



位置図 (S=1:200,000)



概況図 (S=1:25,000)

岩手県

急傾斜地の崩壊区域調書

様式3-1 危害のおそれのある土地、著しい危害のおそれのある土地の設定図

調査年度

平成18年度

急傾斜地の位置

箇所番号

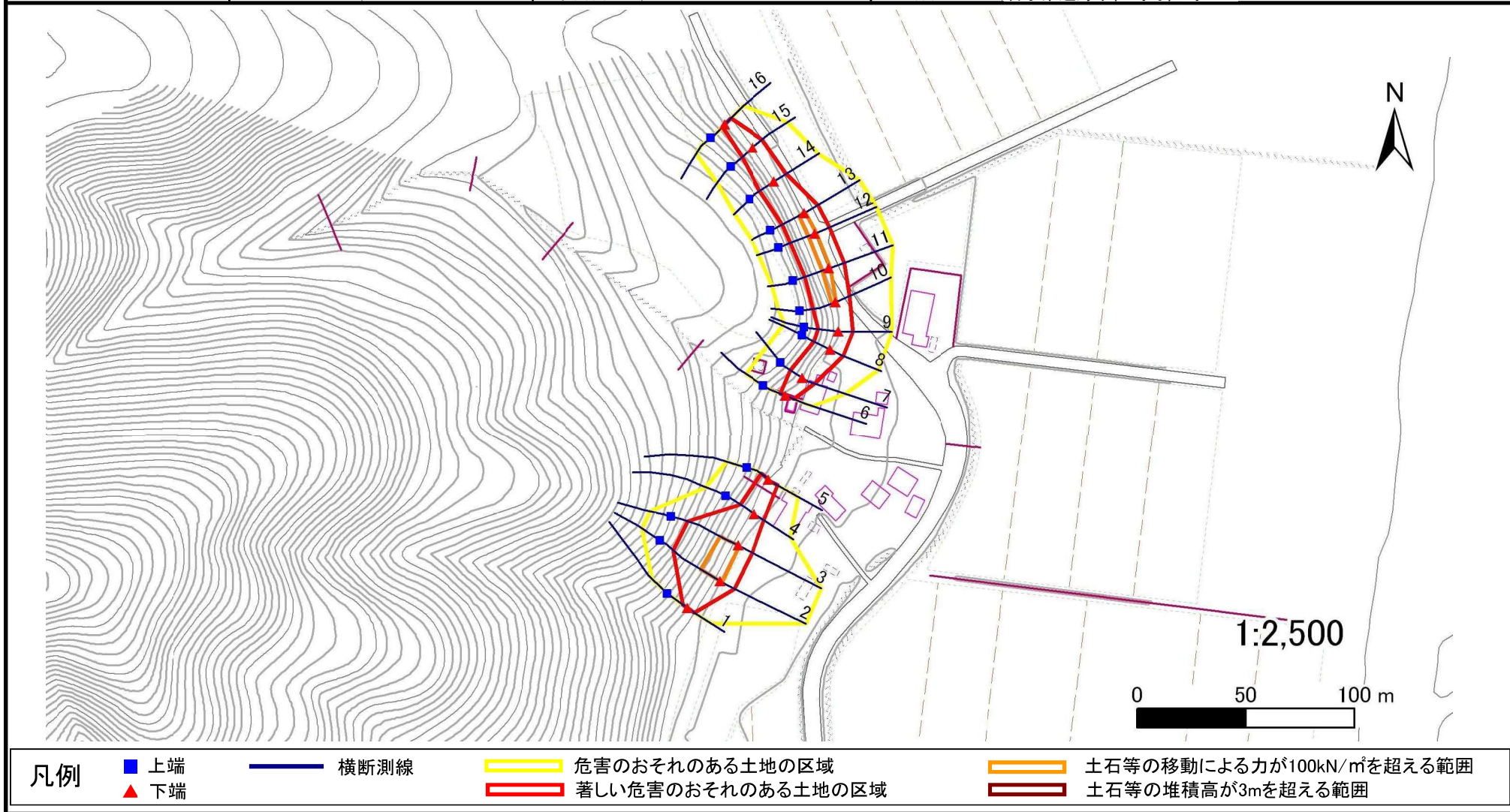
126B1024

箇所名

矢崎

所在地

岩手県遠野市松崎町松崎



急傾斜地の崩壊区域調書

様式3-2 建築物に作用すると想定される衝撃に関する事項 (1/1)

調査年度

平成18年度

急傾斜地の位置		箇所番号		126B1024		箇所名		矢崎		所在地		岩手県遠野市松崎町松崎				
横断 測線 番号	急傾斜地の下端に隣接する土地								急傾斜地内							
	土石等の移動の高さと力の大きさ				土石等の堆積高さと力の大きさ				土石等の移動の高さと力の大きさ				土石等の堆積高さと力の大きさ			
	区分	高さ (m)	下端からの距離 (m)	力の大きさ (kN/m ²)	区分	下端からの水平 距離(m)	高さ (m)	力の大きさ (kN/m ²)	区分	高さ (m)	上端からの比高 (m)	力の大きさ (kN/m ²)	区分	上端からの比高 (m)	高さ (m)	力の大きさ (kN/m ²)
1	100kN/m ² を超える	-	- ~ -	-	3mを超える	- ~ -	-	-	100kN/m ² を超える	-	- ~ -	-	3mを超える	- ~ -	-	-
	それ以外	1.00	0.00 ~ 3.88	57.10	それ以外	0.00 ~ 0.00	1.53	6.74	それ以外	1.00	5.00 ~ 6.56	57.10	それ以外	5.00 ~ 6.56	1.53	6.74
2	100kN/m ² を超える	1.00	0.00 ~ 0.83	114.09	3mを超える	- ~ -	-	-	100kN/m ² を超える	1.00	15.04 ~ 22.00	114.09	3mを超える	- ~ -	-	-
	それ以外	1.00	0.83 ~ 7.52	100.00	それ以外	0.00 ~ 7.52	2.53	11.14	それ以外	1.00	5.00 ~ 15.04	100.00	それ以外	5.00 ~ 22.00	2.53	11.14
3	100kN/m ² を超える	1.00	0.00 ~ 0.68	111.42	3mを超える	- ~ -	-	-	100kN/m ² を超える	1.00	15.67 ~ 21.63	111.42	3mを超える	- ~ -	-	-
	それ以外	1.00	0.68 ~ 7.36	100.00	それ以外	0.00 ~ 7.36	2.51	11.03	それ以外	1.00	5.00 ~ 15.67	100.00	それ以外	5.00 ~ 21.63	2.51	11.03
4	100kN/m ² を超える	-	- ~ -	-	3mを超える	- ~ -	-	-	100kN/m ² を超える	-	- ~ -	-	3mを超える	- ~ -	-	-
	それ以外	1.00	0.00 ~ 5.37	79.11	それ以外	0.00 ~ 0.00	1.59	7.00	それ以外	1.00	5.00 ~ 9.87	79.11	それ以外	5.00 ~ 9.87	1.59	7.00
5	100kN/m ² を超える	-	- ~ -	-	3mを超える	- ~ -	-	-	100kN/m ² を超える	-	- ~ -	-	3mを超える	- ~ -	-	-
	それ以外	1.00	0.00 ~ 4.97	72.93	それ以外	0.00 ~ 0.00	1.65	7.27	それ以外	1.00	5.00 ~ 8.00	72.93	それ以外	5.00 ~ 8.00	1.65	7.27
	100kN/m ² を超える		~		3mを超える	~			100kN/m ² を超える		~		3mを超える	~		
	それ以外		~		それ以外	~			それ以外		~		それ以外	~		
	100kN/m ² を超える		~		3mを超える	~			100kN/m ² を超える		~		3mを超える	~		
	それ以外		~		それ以外	~			それ以外		~		それ以外	~		
	100kN/m ² を超える		~		3mを超える	~			100kN/m ² を超える		~		3mを超える	~		
	それ以外		~		それ以外	~			それ以外		~		それ以外	~		
	100kN/m ² を超える		~		3mを超える	~			100kN/m ² を超える		~		3mを超える	~		
	それ以外		~		それ以外	~			それ以外		~		それ以外	~		
	100kN/m ² を超える		~		3mを超える	~			100kN/m ² を超える		~		3mを超える	~		
	それ以外		~		それ以外	~			それ以外		~		それ以外	~		
	100kN/m ² を超える		~		3mを超える	~			100kN/m ² を超える		~		3mを超える	~		
	それ以外		~		それ以外	~			それ以外		~		それ以外	~		
	100kN/m ² を超える		~		3mを超える	~			100kN/m ² を超える		~		3mを超える	~		
	それ以外		~		それ以外	~			それ以外		~		それ以外	~		

急傾斜地の崩壊区域調書

様式3-2 建築物に作用すると想定される衝撃に関する事項(1/1)

調査年度 平成18年度

急傾斜地の位置		箇所番号		126B1024		箇所名		矢崎		所在地		岩手県遠野市松崎町松崎				
横断 測線 番号	急傾斜地の下端に隣接する土地								急傾斜地内							
	土石等の移動の高さと力の大きさ				土石等の堆積高さと力の大きさ				土石等の移動の高さと力の大きさ				土石等の堆積高さと力の大きさ			
	区分	高さ (m)	下端からの距離 (m)	力の大きさ (kN/m ²)	区分	下端からの水平 距離(m)	高さ (m)	力の大きさ (kN/m ²)	区分	高さ (m)	上端からの比高 (m)	力の大きさ (kN/m ²)	区分	上端からの比高 (m)	高さ (m)	力の大きさ (kN/m ²)
6	100kN/m ² を超える	-	- ~ -	-	3mを超える	- ~ -	-	-	100kN/m ² を超える	-	- ~ -	-	3mを超える	- ~ -	-	-
	それ以外	1.00	0.00 ~ 3.92	57.61	それ以外	0.00 ~ 0.00	1.54	6.76	それ以外	1.00	5.00 ~ 6.57	57.61	それ以外	5.00 ~ 6.57	1.54	6.76
7	100kN/m ² を超える	-	- ~ -	-	3mを超える	- ~ -	-	-	100kN/m ² を超える	-	- ~ -	-	3mを超える	- ~ -	-	-
	それ以外	1.00	0.00 ~ 6.11	90.69	それ以外	0.00 ~ 6.11	2.32	10.21	それ以外	1.00	5.00 ~ 10.69	90.69	それ以外	5.00 ~ 10.69	2.32	10.21
8	100kN/m ² を超える	-	- ~ -	-	3mを超える	- ~ -	-	-	100kN/m ² を超える	-	- ~ -	-	3mを超える	- ~ -	-	-
	それ以外	1.00	0.00 ~ 6.52	97.24	それ以外	0.00 ~ 6.52	2.27	9.98	それ以外	1.00	5.00 ~ 12.00	97.24	それ以外	5.00 ~ 12.00	2.27	9.98
9	100kN/m ² を超える	-	- ~ -	-	3mを超える	- ~ -	-	-	100kN/m ² を超える	-	- ~ -	-	3mを超える	- ~ -	-	-
	それ以外	1.00	0.00 ~ 6.54	97.63	それ以外	0.00 ~ 6.54	2.21	9.71	それ以外	1.00	5.00 ~ 12.26	97.63	それ以外	5.00 ~ 12.26	2.21	9.71
10	100kN/m ² を超える	1.00	0.00 ~ 0.34	105.69	3mを超える	- ~ -	-	-	100kN/m ² を超える	1.00	12.61 ~ 14.00	105.69	3mを超える	- ~ -	-	-
	それ以外	1.00	0.34 ~ 7.03	100.00	それ以外	0.00 ~ 7.03	2.27	9.99	それ以外	1.00	5.00 ~ 12.61	100.00	それ以外	5.00 ~ 14.00	2.27	9.99
11	100kN/m ² を超える	1.00	0.00 ~ 0.69	111.55	3mを超える	- ~ -	-	-	100kN/m ² を超える	1.00	12.66 ~ 15.59	111.55	3mを超える	- ~ -	-	-
	それ以外	1.00	0.69 ~ 7.37	100.00	それ以外	0.00 ~ 7.37	2.32	10.22	それ以外	1.00	5.00 ~ 12.66	100.00	それ以外	5.00 ~ 15.59	2.32	10.22
12	100kN/m ² を超える	1.00	0.00 ~ 0.66	111.17	3mを超える	- ~ -	-	-	100kN/m ² を超える	1.00	12.62 ~ 15.45	111.17	3mを超える	- ~ -	-	-
	それ以外	1.00	0.66 ~ 7.35	100.00	それ以外	0.00 ~ 7.35	2.30	10.12	それ以外	1.00	5.00 ~ 12.62	100.00	それ以外	5.00 ~ 15.45	2.30	10.12
13	100kN/m ² を超える	1.00	0.00 ~ 0.54	109.03	3mを超える	- ~ -	-	-	100kN/m ² を超える	1.00	12.60 ~ 14.85	109.03	3mを超える	- ~ -	-	-
	それ以外	1.00	0.54 ~ 7.22	100.00	それ以外	0.00 ~ 7.22	2.28	10.04	それ以外	1.00	5.00 ~ 12.60	100.00	それ以外	5.00 ~ 14.85	2.28	10.04
14	100kN/m ² を超える	-	- ~ -	-	3mを超える	- ~ -	-	-	100kN/m ² を超える	-	- ~ -	-	3mを超える	- ~ -	-	-
	それ以外	1.00	0.00 ~ 6.52	97.21	それ以外	0.00 ~ 6.52	2.31	10.18	それ以外	1.00	5.00 ~ 12.00	97.21	それ以外	5.00 ~ 12.00	2.31	10.18
15	100kN/m ² を超える	-	- ~ -	-	3mを超える	- ~ -	-	-	100kN/m ² を超える	-	- ~ -	-	3mを超える	- ~ -	-	-
	それ以外	1.00	0.00 ~ 5.82	86.03	それ以外	0.00 ~ 5.82	2.17	9.55	それ以外	1.00	5.00 ~ 10.00	86.03	それ以外	5.00 ~ 10.00	2.17	9.55
16	100kN/m ² を超える	-	- ~ -	-	3mを超える	- ~ -	-	-	100kN/m ² を超える	-	- ~ -	-	3mを超える	- ~ -	-	-
	それ以外	1.00	0.00 ~ 3.99	58.66	それ以外	0.00 ~ 0.00	1.62	7.14	それ以外	1.00	5.00 ~ 6.00	58.66	それ以外	5.00 ~ 6.00	1.62	7.14
	100kN/m ² を超える		~		3mを超える	~			100kN/m ² を超える		~		3mを超える	~		
	それ以外		~		それ以外	~			それ以外		~		それ以外	~		
	100kN/m ² を超える		~		3mを超える	~			100kN/m ² を超える		~		3mを超える	~		
	それ以外		~		それ以外	~			それ以外		~		それ以外	~		
	100kN/m ² を超える		~		3mを超える	~			100kN/m ² を超える		~		3mを超える	~		
	それ以外		~		それ以外	~			それ以外		~		それ以外	~		