

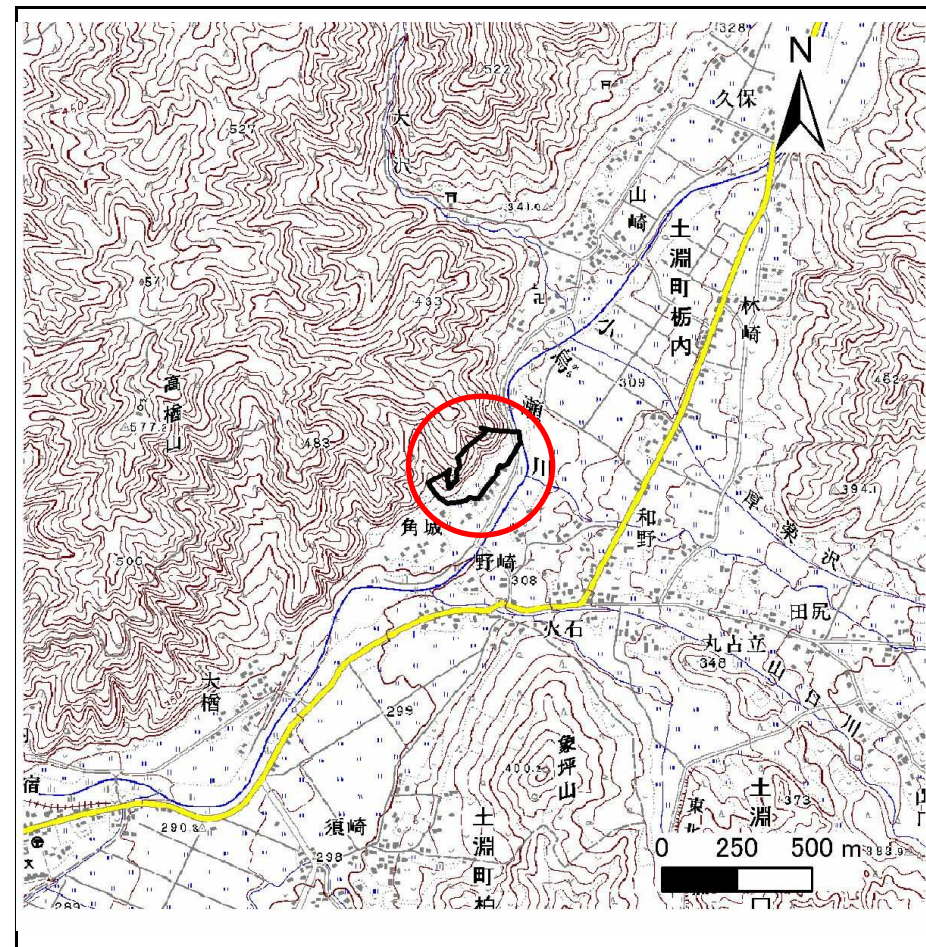
土砂災害防止に関する基礎調査(急傾斜地の崩壊)

表紙 概況、位置図

自然現象の種類	急傾斜地の崩壊
箇所番号	126B1023
箇所名	角城
所在地	岩手県遠野市土淵町栃内
調査機関	遠野土木センター



位置図(S=1:200,000)



概況図(S=1:25,000)

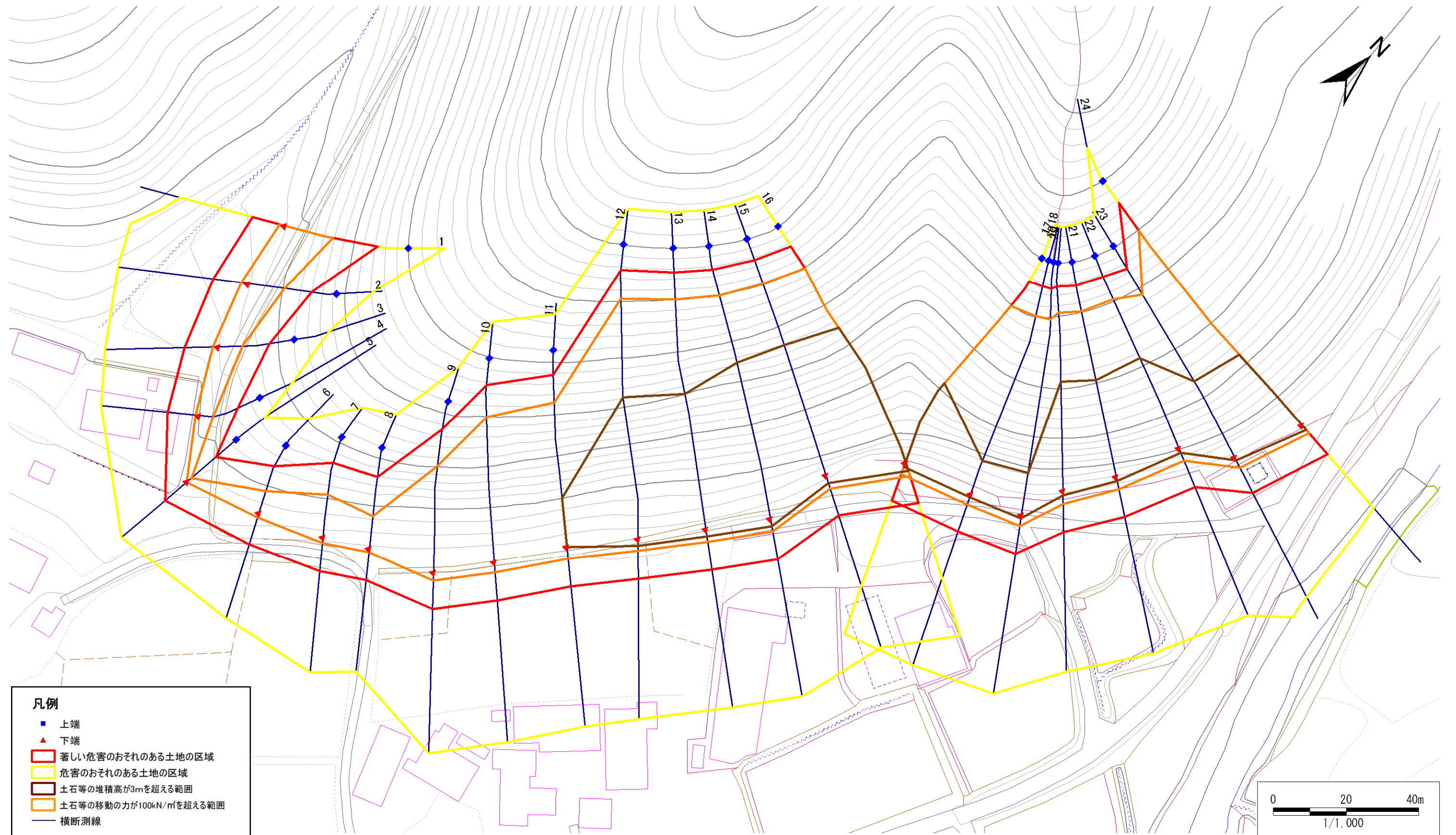
急傾斜地の崩壊区域調査

様式3-1 危害のおそれのある土地、著しい危害のおそれのある土地の設定図

調査年度

平成21年度

急傾斜地の位置 箇所番号 126B1023 箇所名 角城 所在地 岩手県遠野市土淵町栃内



- 凡例**
- 上端
 - ▲ 下端
 - 著しい危害のおそれのある土地の区域
 - 危害のおそれのある土地の区域
 - 土石等の堆積高が3mを超える範囲
 - 土石等の移動の力が100kN/m²を超える範囲
 - 横断測線

急傾斜地の崩壊区域調書

様式3-2 建築物に作用すると想定される衝撃に関する事項(1/2)

調査年度 平成21年度

急傾斜地の位置		126B1023			箇所名		角城		所在地		岩手県遠野市土淵町栃内					
横断 測線 番号	急傾斜地の下端に隣接する土地								急傾斜地内							
	土石等の移動の高さと力の大きさ				土石等の堆積高さとの大きさ				土石等の移動の高さと力の大きさ				土石等の堆積高さとの大きさ			
	区分	高さ (m)	下端からの距離 (m)	力の大きさ (kN/m ²)	区分	下端からの水平 距離(m)	高さ (m)	力の大きさ (kN/m ²)	区分	高さ (m)	上端からの比高 (m)	力の大きさ (kN/m ²)	区分	上端からの比高 (m)	高さ (m)	力の大きさ (kN/m ²)
1	100kN/m ² を超える	1.00	0.00 ~ 1.36	120.66	3mを超える	- ~ -	-	-	100kN/m ² を超える	1.00	12.31 ~ 20.41	120.66	3mを超える	- ~ -	-	-
	それ以外	1.00	1.36 ~ 9.15	100.00	それ以外	0.00 ~ 9.15	2.41	12.91	それ以外	1.00	5.00 ~ 12.31	100.00	それ以外	5.00 ~ 20.41	2.41	12.91
2	100kN/m ² を超える	1.00	0.00 ~ 1.92	129.55	3mを超える	- ~ -	-	-	100kN/m ² を超える	1.00	10.58 ~ 18.00	129.55	3mを超える	- ~ -	-	-
	それ以外	1.00	1.92 ~ 9.70	100.00	それ以外	0.00 ~ 9.70	2.32	12.44	それ以外	1.00	5.00 ~ 10.58	100.00	それ以外	5.00 ~ 18.00	2.32	12.44
3	100kN/m ² を超える	1.00	0.00 ~ 1.44	121.91	3mを超える	- ~ -	-	-	100kN/m ² を超える	1.00	10.57 ~ 15.50	121.91	3mを超える	- ~ -	-	-
	それ以外	1.00	1.44 ~ 9.23	100.00	それ以外	0.00 ~ 9.23	2.33	12.47	それ以外	1.00	5.00 ~ 10.57	100.00	それ以外	5.00 ~ 15.50	2.33	12.47
4	100kN/m ² を超える	1.00	0.00 ~ 0.98	114.66	3mを超える	- ~ -	-	-	100kN/m ² を超える	1.00	10.53 ~ 13.50	114.66	3mを超える	- ~ -	-	-
	それ以外	1.00	0.98 ~ 8.76	100.00	それ以外	0.00 ~ 8.76	2.17	11.63	それ以外	1.00	5.00 ~ 10.53	100.00	それ以外	5.00 ~ 13.50	2.17	11.63
5	100kN/m ² を超える	1.00	0.00 ~ 0.32	104.76	3mを超える	- ~ -	-	-	100kN/m ² を超える	1.00	10.91 ~ 11.90	104.76	3mを超える	- ~ -	-	-
	それ以外	1.00	0.32 ~ 8.11	100.00	それ以外	0.00 ~ 8.11	2.06	11.03	それ以外	1.00	5.00 ~ 10.91	100.00	それ以外	5.00 ~ 11.90	2.06	11.03
6	100kN/m ² を超える	1.00	0.00 ~ 1.44	121.83	3mを超える	- ~ -	-	-	100kN/m ² を超える	1.00	10.53 ~ 15.30	121.83	3mを超える	- ~ -	-	-
	それ以外	1.00	1.44 ~ 9.22	100.00	それ以外	0.00 ~ 9.22	2.36	12.65	それ以外	1.00	5.00 ~ 10.53	100.00	それ以外	5.00 ~ 15.30	2.36	12.65
7	100kN/m ² を超える	1.00	0.00 ~ 1.79	127.47	3mを超える	- ~ -	-	-	100kN/m ² を超える	1.00	10.94 ~ 18.80	127.47	3mを超える	- ~ -	-	-
	それ以外	1.00	1.79 ~ 9.57	100.00	それ以外	0.00 ~ 9.57	2.23	11.96	それ以外	1.00	5.00 ~ 10.94	100.00	それ以外	5.00 ~ 18.80	2.23	11.96
8	100kN/m ² を超える	1.00	0.00 ~ 1.18	117.83	3mを超える	- ~ -	-	-	100kN/m ² を超える	1.00	11.71 ~ 17.17	117.83	3mを超える	- ~ -	-	-
	それ以外	1.00	1.18 ~ 8.97	100.00	それ以外	0.00 ~ 8.97	2.15	11.53	それ以外	1.00	5.00 ~ 11.71	100.00	それ以外	5.00 ~ 17.17	2.15	11.53
9	100kN/m ² を超える	1.00	0.00 ~ 2.41	137.59	3mを超える	- ~ -	-	-	100kN/m ² を超える	1.00	11.41 ~ 30.00	137.59	3mを超える	- ~ -	-	-
	それ以外	1.00	2.41 ~ 10.19	100.00	それ以外	0.00 ~ 10.19	2.90	15.51	それ以外	1.00	5.00 ~ 11.41	100.00	それ以外	5.00 ~ 30.00	2.90	15.51
10	100kN/m ² を超える	1.00	0.00 ~ 2.97	147.12	3mを超える	- ~ -	-	-	100kN/m ² を超える	1.00	10.93 ~ 37.77	147.12	3mを超える	- ~ -	-	-
	それ以外	1.00	2.97 ~ 10.75	100.00	それ以外	0.00 ~ 10.75	2.97	15.91	それ以外	1.00	5.00 ~ 10.93	100.00	それ以外	5.00 ~ 37.77	2.97	15.91
11	100kN/m ² を超える	1.00	0.00 ~ 3.42	154.99	3mを超える	0.00 ~ 0.17	3.09	16.53	100kN/m ² を超える	1.00	10.58 ~ 39.85	154.99	3mを超える	30.00 ~ 39.85	3.09	16.53
	それ以外	1.00	3.42 ~ 11.20	100.00	それ以外	0.17 ~ 11.20	3.00	16.05	それ以外	1.00	5.00 ~ 10.58	100.00	それ以外	5.00 ~ 30.00	3.00	16.05
12	100kN/m ² を超える	1.00	0.00 ~ 3.45	155.53	3mを超える	0.00 ~ 2.05	3.90	20.86	100kN/m ² を超える	1.00	10.66 ~ 57.91	155.53	3mを超える	30.00 ~ 57.91	3.90	20.86
	それ以外	1.00	3.45 ~ 11.23	100.00	それ以外	2.05 ~ 11.23	3.00	16.05	それ以外	1.00	5.00 ~ 10.66	100.00	それ以外	5.00 ~ 30.00	3.00	16.05
13	100kN/m ² を超える	1.00	0.00 ~ 3.64	158.95	3mを超える	0.00 ~ 2.15	3.97	21.26	100kN/m ² を超える	1.00	10.56 ~ 58.01	158.95	3mを超える	30.00 ~ 58.01	3.97	21.26
	それ以外	1.00	3.64 ~ 11.43	100.00	それ以外	2.15 ~ 11.43	3.00	16.05	それ以外	1.00	5.00 ~ 10.56	100.00	それ以外	5.00 ~ 30.00	3.00	16.05
14	100kN/m ² を超える	1.00	0.00 ~ 3.70	160.03	3mを超える	0.00 ~ 2.19	4.00	21.40	100kN/m ² を超える	1.00	10.54 ~ 58.16	160.03	3mを超える	25.00 ~ 58.16	4.00	21.40
	それ以外	1.00	3.70 ~ 11.49	100.00	それ以外	2.19 ~ 11.49	3.00	16.05	それ以外	1.00	5.00 ~ 10.54	100.00	それ以外	5.00 ~ 25.00	3.00	16.05
15	100kN/m ² を超える	1.00	0.00 ~ 3.89	163.40	3mを超える	0.00 ~ 2.34	4.11	22.00	100kN/m ² を超える	1.00	10.56 ~ 55.34	163.40	3mを超える	25.00 ~ 55.34	4.11	22.00
	それ以外	1.00	3.89 ~ 11.67	100.00	それ以外	2.34 ~ 11.67	3.00	16.05	それ以外	1.00	5.00 ~ 10.56	100.00	それ以外	5.00 ~ 25.00	3.00	16.05

急傾斜地の崩壊区域調書

様式3-2 建築物に作用すると想定される衝撃に関する事項(2/2)

調査年度 平成21年度

急傾斜地の位置		箇所番号		126B1023		箇所名		角城		所在地		岩手県遠野市土淵町栃内				
横断 測線 番号	急傾斜地の下端に隣接する土地								急傾斜地内							
	土石等の移動の高さと力の大きさ				土石等の堆積高さとの大きさ				土石等の移動の高さと力の大きさ				土石等の堆積高さとの大きさ			
	区分	高さ (m)	下端からの距離 (m)	力の大きさ (kN/m ²)	区分	下端からの水平 距離(m)	高さ (m)	力の大きさ (kN/m ²)	区分	高さ (m)	上端からの比高 (m)	力の大きさ (kN/m ²)	区分	上端からの比高 (m)	高さ (m)	力の大きさ (kN/m ²)
16	100kN/m ² を超える	1.00	0.00 ~ 3.75	160.93	3mを超える	0.00 ~ 2.23	4.02	21.54	100kN/m ² を超える	1.00	10.53 ~ 57.02	160.93	3mを超える	25.00 ~ 57.02	4.02	21.54
	それ以外	1.00	3.75 ~ 11.54	100.00	それ以外	2.23 ~ 11.54	3.00	16.05	それ以外	1.00	5.00 ~ 10.53	100.00	それ以外	5.00 ~ 25.00	3.00	16.05
17	100kN/m ² を超える	1.00	0.00 ~ 3.21	151.40	3mを超える	0.00 ~ 1.06	3.48	18.62	100kN/m ² を超える	1.00	10.81 ~ 47.02	151.40	3mを超える	30.00 ~ 47.02	3.48	18.62
	それ以外	1.00	3.21 ~ 11.00	100.00	それ以外	1.06 ~ 11.00	3.00	16.05	それ以外	1.00	5.00 ~ 10.81	100.00	それ以外	5.00 ~ 30.00	3.00	16.05
18	100kN/m ² を超える	1.00	0.00 ~ 3.20	151.19	3mを超える	0.00 ~ 1.06	3.48	18.60	100kN/m ² を超える	1.00	10.81 ~ 46.58	151.19	3mを超える	40.00 ~ 46.58	3.48	18.60
	それ以外	1.00	3.20 ~ 10.99	100.00	それ以外	1.06 ~ 10.99	3.00	16.05	それ以外	1.00	5.00 ~ 10.81	100.00	それ以外	5.00 ~ 40.00	3.00	16.05
19	100kN/m ² を超える	1.00	0.00 ~ 3.18	150.79	3mを超える	0.00 ~ 1.04	3.47	18.55	100kN/m ² を超える	1.00	10.85 ~ 47.92	150.79	3mを超える	40.00 ~ 47.92	3.47	18.55
	それ以外	1.00	3.18 ~ 10.96	100.00	それ以外	1.04 ~ 10.96	3.00	16.05	それ以外	1.00	5.00 ~ 10.85	100.00	それ以外	5.00 ~ 40.00	3.00	16.05
20	100kN/m ² を超える	1.00	0.00 ~ 3.66	159.33	3mを超える	0.00 ~ 1.31	3.63	19.44	100kN/m ² を超える	1.00	10.53 ~ 47.88	159.33	3mを超える	25.00 ~ 47.88	3.63	19.44
	それ以外	1.00	3.66 ~ 11.45	100.00	それ以外	1.31 ~ 11.45	3.00	16.05	それ以外	1.00	5.00 ~ 10.53	100.00	それ以外	5.00 ~ 25.00	3.00	16.05
21	100kN/m ² を超える	1.00	0.00 ~ 3.60	158.18	3mを超える	0.00 ~ 1.29	3.62	19.35	100kN/m ² を超える	1.00	10.54 ~ 45.47	158.18	3mを超える	25.00 ~ 45.47	3.62	19.35
	それ以外	1.00	3.60 ~ 11.38	100.00	それ以外	1.29 ~ 11.38	3.00	16.05	それ以外	1.00	5.00 ~ 10.54	100.00	それ以外	5.00 ~ 25.00	3.00	16.05
22	100kN/m ² を超える	1.00	0.00 ~ 3.84	162.44	3mを超える	0.00 ~ 1.46	3.74	20.01	100kN/m ² を超える	1.00	10.57 ~ 47.06	162.44	3mを超える	25.00 ~ 47.06	3.74	20.01
	それ以外	1.00	3.84 ~ 11.62	100.00	それ以外	1.46 ~ 11.62	3.00	16.05	それ以外	1.00	5.00 ~ 10.57	100.00	それ以外	5.00 ~ 25.00	3.00	16.05
23	100kN/m ² を超える	1.00	0.00 ~ 3.24	151.83	3mを超える	0.00 ~ 1.08	3.49	18.66	100kN/m ² を超える	1.00	10.78 ~ 46.33	151.83	3mを超える	30.00 ~ 46.33	3.49	18.66
	それ以外	1.00	3.24 ~ 11.02	100.00	それ以外	1.08 ~ 11.02	3.00	16.05	それ以外	1.00	5.00 ~ 10.78	100.00	それ以外	5.00 ~ 30.00	3.00	16.05
24	100kN/m ² を超える	1.00	0.00 ~ 3.01	147.87	3mを超える	0.00 ~ 1.85	3.77	20.17	100kN/m ² を超える	1.00	11.08 ~ 57.02	147.87	3mを超える	40.00 ~ 57.02	3.77	20.17
	それ以外	1.00	3.01 ~ 10.80	100.00	それ以外	1.85 ~ 10.80	3.00	16.05	それ以外	1.00	5.00 ~ 11.08	100.00	それ以外	5.00 ~ 40.00	3.00	16.05
	100kN/m ² を超える		~		3mを超える	~			100kN/m ² を超える		~		3mを超える	~		
	それ以外		~		それ以外	~			それ以外		~		それ以外	~		
	100kN/m ² を超える		~		3mを超える	~			100kN/m ² を超える		~		3mを超える	~		
	それ以外		~		それ以外	~			それ以外		~		それ以外	~		
	100kN/m ² を超える		~		3mを超える	~			100kN/m ² を超える		~		3mを超える	~		
	それ以外		~		それ以外	~			それ以外		~		それ以外	~		
	100kN/m ² を超える		~		3mを超える	~			100kN/m ² を超える		~		3mを超える	~		
	それ以外		~		それ以外	~			それ以外		~		それ以外	~		