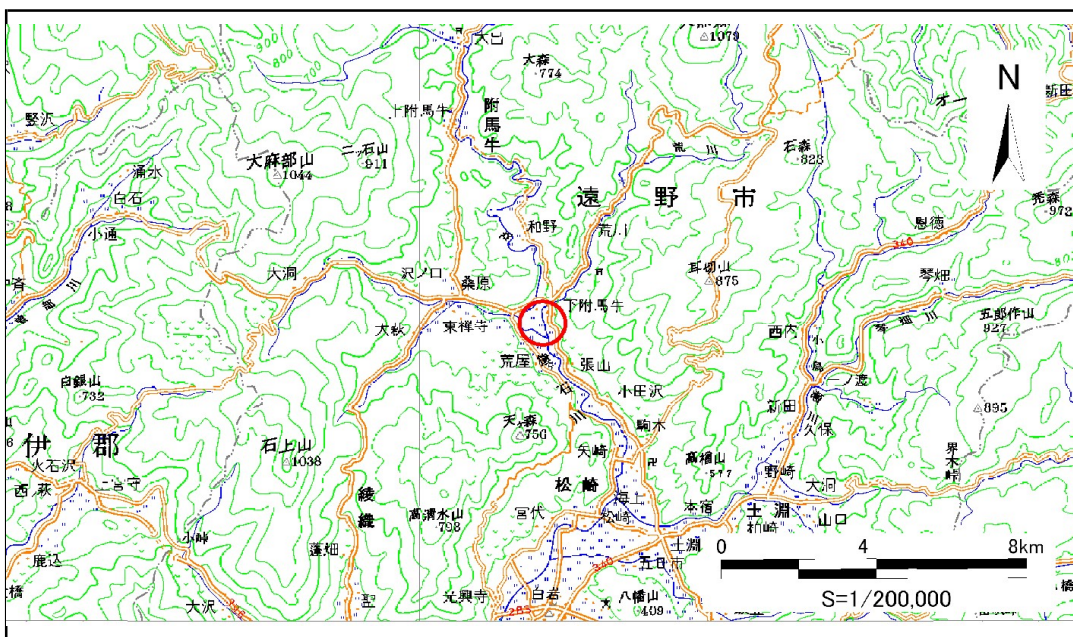


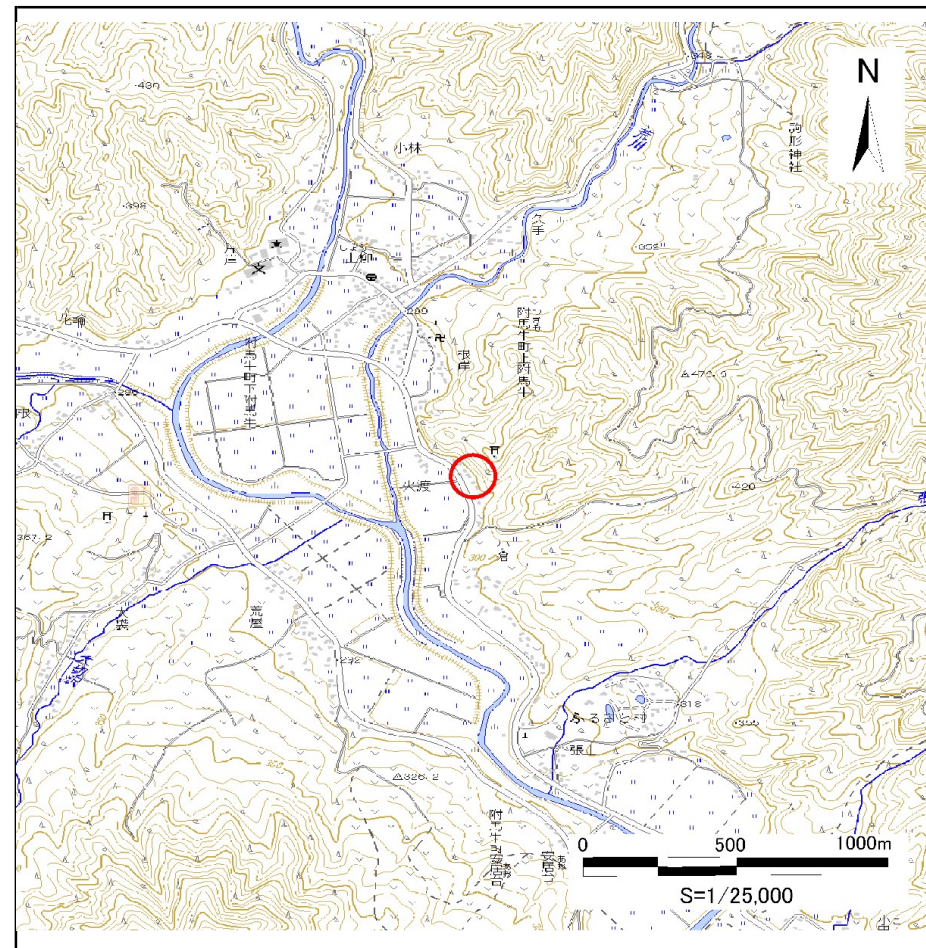
# 土砂災害防止に関する基礎調査(急傾斜地の崩壊)

表紙 概況、位置図

自然現象の種類	急傾斜地の崩壊
箇所番号	126B1015
箇所名	根岸-2
所在地	遠野市附馬牛町上附馬牛7地割
調査機関	県南広域振興局土木部遠野土木センター



位置図(S=1:200,000)



概況図(S=1:25,000)



# 急傾斜地の崩壊区域調査

様式3-1 危害のおそれのある土地、著しい危害のおそれのある土地の設定図

調査年度 平成24年度

急傾斜地の位置	箇所番号	126B1015	箇所名	根岸-2	所在地	遠野市附馬牛町上附馬牛7地割
---------	------	----------	-----	------	-----	----------------



凡例	■ 上端	— 横断測線	■ 危害のおそれのある土地の区域	■ 土石等の移動による力が100kN/m <sup>2</sup> を超える範囲
	▲ 下端		■ 著しい危害のおそれのある土地の区域	■ 土石等の堆積高が3mを超える範囲

## 急傾斜地の崩壊区域調書

様式3-2 建築物に作用すると想定される衝撃に関する事項(1/1)

調査年度 平成24年度

急傾斜地の位置		箇所番号			箇所名				所在地							
		I26B1015			根岸-2				遠野市附馬牛町上附馬牛7地割							
横断 測線 番号	急傾斜地の下端に隣接する土地								急傾斜地内							
	土石等の移動の高さと力の大きさ				土石等の堆積高さと力の大きさ				土石等の移動の高さと力の大きさ				土石等の堆積高さと力の大きさ			
	区分	高さ (m)	下端からの距離 (m)	力の大きさ (kN/m <sup>2</sup> )	区分	下端からの水平 距離(m)	高さ (m)	力の大きさ (kN/m <sup>2</sup> )	区分	高さ (m)	上端からの比高 (m)	力の大きさ (kN/m <sup>2</sup> )	区分	上端からの比高 (m)	高さ (m)	力の大きさ (kN/m <sup>2</sup> )
1	100kN/m <sup>2</sup> を超える	1.00	0.00 ~ 3.06	148.69	3mを超える	0.00 ~ 0.98	3.43	17.36	100kN/m <sup>2</sup> を超える	1.00	10.98 ~ 48.57	148.69	3mを超える	40.00 ~ 48.57	3.43	17.36
	それ以外	1.00	3.06 ~ 10.84	100.00	それ以外	0.98 ~ 10.84	3.00	15.16	それ以外	1.00	5.00 ~ 10.98	100.00	それ以外	5.00 ~ 40.00	3.00	15.16
2	100kN/m <sup>2</sup> を超える	1.00	0.00 ~ 3.55	157.29	3mを超える	0.00 ~ 2.11	3.94	19.93	100kN/m <sup>2</sup> を超える	1.00	10.59 ~ 52.67	157.29	3mを超える	30.00 ~ 52.67	3.94	19.93
	それ以外	1.00	3.55 ~ 11.33	100.00	それ以外	2.11 ~ 11.33	3.00	15.16	それ以外	1.00	5.00 ~ 10.59	100.00	それ以外	5.00 ~ 30.00	3.00	15.16
3	100kN/m <sup>2</sup> を超える	1.00	0.00 ~ 3.76	161.10	3mを超える	0.00 ~ 2.25	4.04	20.43	100kN/m <sup>2</sup> を超える	1.00	10.53 ~ 52.62	161.10	3mを超える	25.00 ~ 52.62	4.04	20.43
	それ以外	1.00	3.76 ~ 11.55	100.00	それ以外	2.25 ~ 11.55	3.00	15.16	それ以外	1.00	5.00 ~ 10.53	100.00	それ以外	5.00 ~ 25.00	3.00	15.16
4	100kN/m <sup>2</sup> を超える	1.00	0.00 ~ 3.78	161.44	3mを超える	0.00 ~ 2.26	4.05	20.48	100kN/m <sup>2</sup> を超える	1.00	10.53 ~ 52.78	161.44	3mを超える	25.00 ~ 52.78	4.05	20.48
	それ以外	1.00	3.78 ~ 11.56	100.00	それ以外	2.26 ~ 11.56	3.00	15.16	それ以外	1.00	5.00 ~ 10.53	100.00	それ以外	5.00 ~ 25.00	3.00	15.16
5	100kN/m <sup>2</sup> を超える	1.00	0.00 ~ 3.75	160.91	3mを超える	0.00 ~ 2.24	4.04	20.40	100kN/m <sup>2</sup> を超える	1.00	10.53 ~ 52.78	160.91	3mを超える	25.00 ~ 52.78	4.04	20.40
	それ以外	1.00	3.75 ~ 11.54	100.00	それ以外	2.24 ~ 11.54	3.00	15.16	それ以外	1.00	5.00 ~ 10.53	100.00	それ以外	5.00 ~ 25.00	3.00	15.16
6	100kN/m <sup>2</sup> を超える	1.00	0.00 ~ 3.75	160.99	3mを超える	0.00 ~ 2.24	4.04	20.41	100kN/m <sup>2</sup> を超える	1.00	10.53 ~ 53.05	160.99	3mを超える	25.00 ~ 53.05	4.04	20.41
	それ以外	1.00	3.75 ~ 11.54	100.00	それ以外	2.24 ~ 11.54	3.00	15.16	それ以外	1.00	5.00 ~ 10.53	100.00	それ以外	5.00 ~ 25.00	3.00	15.16
7	100kN/m <sup>2</sup> を超える	1.00	0.00 ~ 3.49	156.30	3mを超える	0.00 ~ 0.41	3.22	16.29	100kN/m <sup>2</sup> を超える	1.00	10.57 ~ 33.41	156.30	3mを超える	25.00 ~ 33.41	3.22	16.29
	それ以外	1.00	3.49 ~ 11.28	100.00	それ以外	0.41 ~ 11.28	3.00	15.16	それ以外	1.00	5.00 ~ 10.57	100.00	それ以外	5.00 ~ 25.00	3.00	15.16
8	100kN/m <sup>2</sup> を超える	1.00	0.00 ~ 3.07	148.86	3mを超える	0.00 ~ 0.12	3.07	15.50	100kN/m <sup>2</sup> を超える	1.00	10.53 ~ 27.00	148.86	3mを超える	25.00 ~ 27.00	3.07	15.50
	それ以外	1.00	3.07 ~ 10.85	100.00	それ以外	0.12 ~ 10.85	3.00	15.16	それ以外	1.00	5.00 ~ 10.53	100.00	それ以外	5.00 ~ 25.00	3.00	15.16
9	100kN/m <sup>2</sup> を超える	1.00	0.00 ~ 2.75	143.38	3mを超える	- ~ -	-	-	100kN/m <sup>2</sup> を超える	1.00	10.63 ~ 22.94	143.38	3mを超える	- ~ -	-	-
	それ以外	1.00	2.75 ~ 10.53	100.00	それ以外	0.00 ~ 10.53	2.80	14.15	それ以外	1.00	5.00 ~ 10.63	100.00	それ以外	5.00 ~ 22.94	2.80	14.15
10	100kN/m <sup>2</sup> を超える	1.00	0.00 ~ 0.97	114.56	3mを超える	- ~ -	-	-	100kN/m <sup>2</sup> を超える	1.00	11.39 ~ 14.44	114.56	3mを超える	- ~ -	-	-
	それ以外	1.00	0.97 ~ 8.76	100.00	それ以外	0.00 ~ 8.76	2.41	12.16	それ以外	1.00	5.00 ~ 11.39	100.00	それ以外	5.00 ~ 14.44	2.41	12.16
11	100kN/m <sup>2</sup> を超える	1.00	0.00 ~ 0.43	106.30	3mを超える	- ~ -	-	-	100kN/m <sup>2</sup> を超える	1.00	10.65 ~ 11.81	106.30	3mを超える	- ~ -	-	-
	それ以外	1.00	0.43 ~ 8.21	100.00	それ以外	0.00 ~ 8.21	2.27	11.46	それ以外	1.00	5.00 ~ 10.65	100.00	それ以外	5.00 ~ 11.81	2.27	11.46
12	100kN/m <sup>2</sup> を超える	-	- ~ -	-	3mを超える	- ~ -	-	-	100kN/m <sup>2</sup> を超える	-	- ~ -	-	3mを超える	- ~ -	-	-
	それ以外	1.00	0.00 ~ 7.39	94.26	それ以外	0.00 ~ 0.00	1.73	8.73	それ以外	1.00	5.00 ~ 9.60	94.26	それ以外	5.00 ~ 9.60	1.73	8.73
13	100kN/m <sup>2</sup> を超える	-	- ~ -	-	3mを超える	- ~ -	-	-	100kN/m <sup>2</sup> を超える	-	- ~ -	-	3mを超える	- ~ -	-	-
	それ以外	1.00	0.00 ~ 5.56	69.48	それ以外	0.00 ~ 5.56	1.93	9.74	それ以外	1.00	5.00 ~ 6.60	69.48	それ以外	5.00 ~ 6.60	1.93	9.74
	100kN/m <sup>2</sup> を超える		~		3mを超える	~			100kN/m <sup>2</sup> を超える		~		3mを超える	~		
	それ以外		~		それ以外	~			それ以外		~		それ以外	~		
	100kN/m <sup>2</sup> を超える		~		3mを超える	~			100kN/m <sup>2</sup> を超える		~		3mを超える	~		
	それ以外		~		それ以外	~			それ以外		~		それ以外	~		