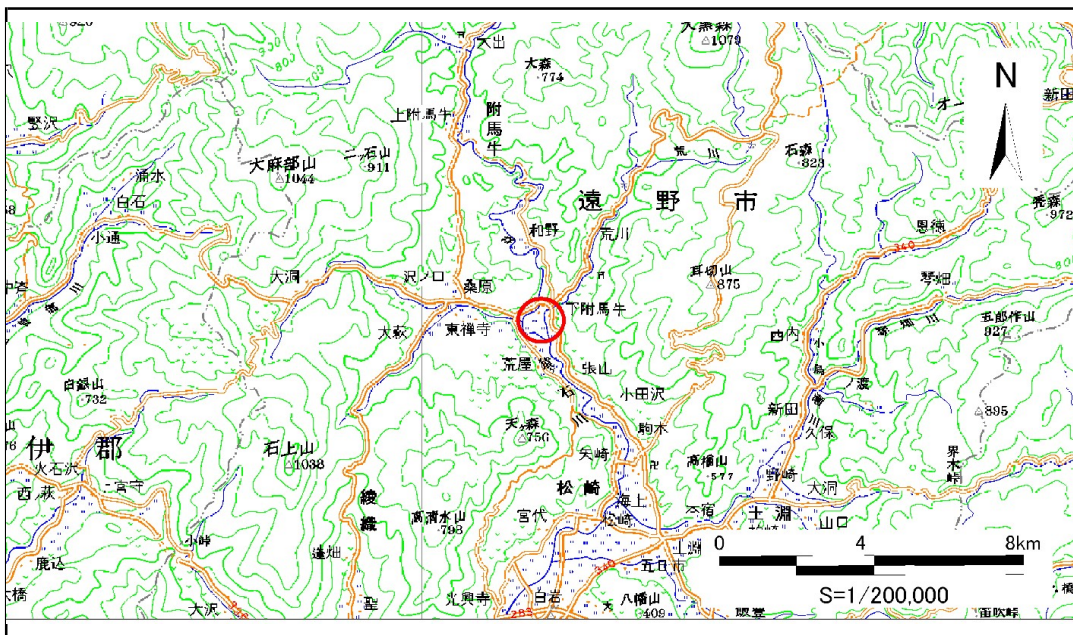


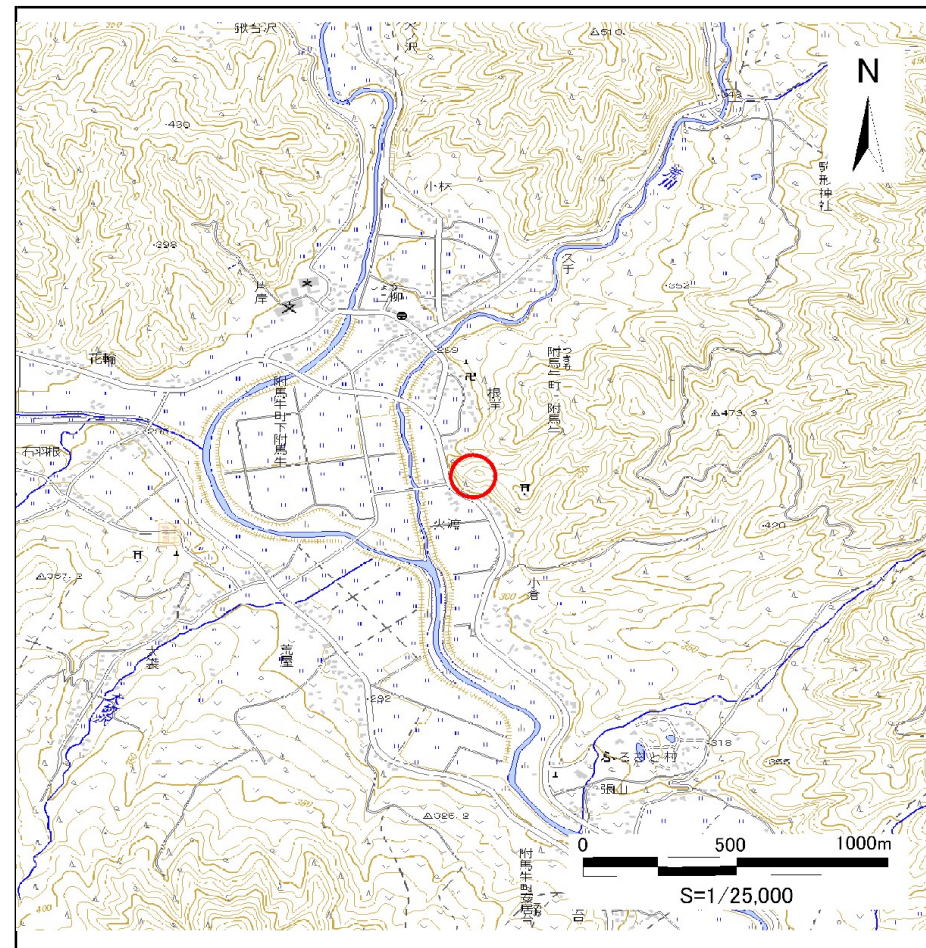
土砂災害防止に関する基礎調査(急傾斜地の崩壊)

表紙 概況、位置図

自然現象の種類	急傾斜地の崩壊
箇所番号	126B1014
箇所名	火渡
所在地	遠野市附馬牛町上附馬牛8地割
調査機関	県南広域振興局土木部遠野土木センター



位置図(S=1:200,000)



概況図(S=1:25,000)

急傾斜地の崩壊区域調査

様式3-1 危害のおそれのある土地、著しい危害のおそれのある土地の設定図

調査年度

平成24年度

急傾斜地の位置

箇所番号

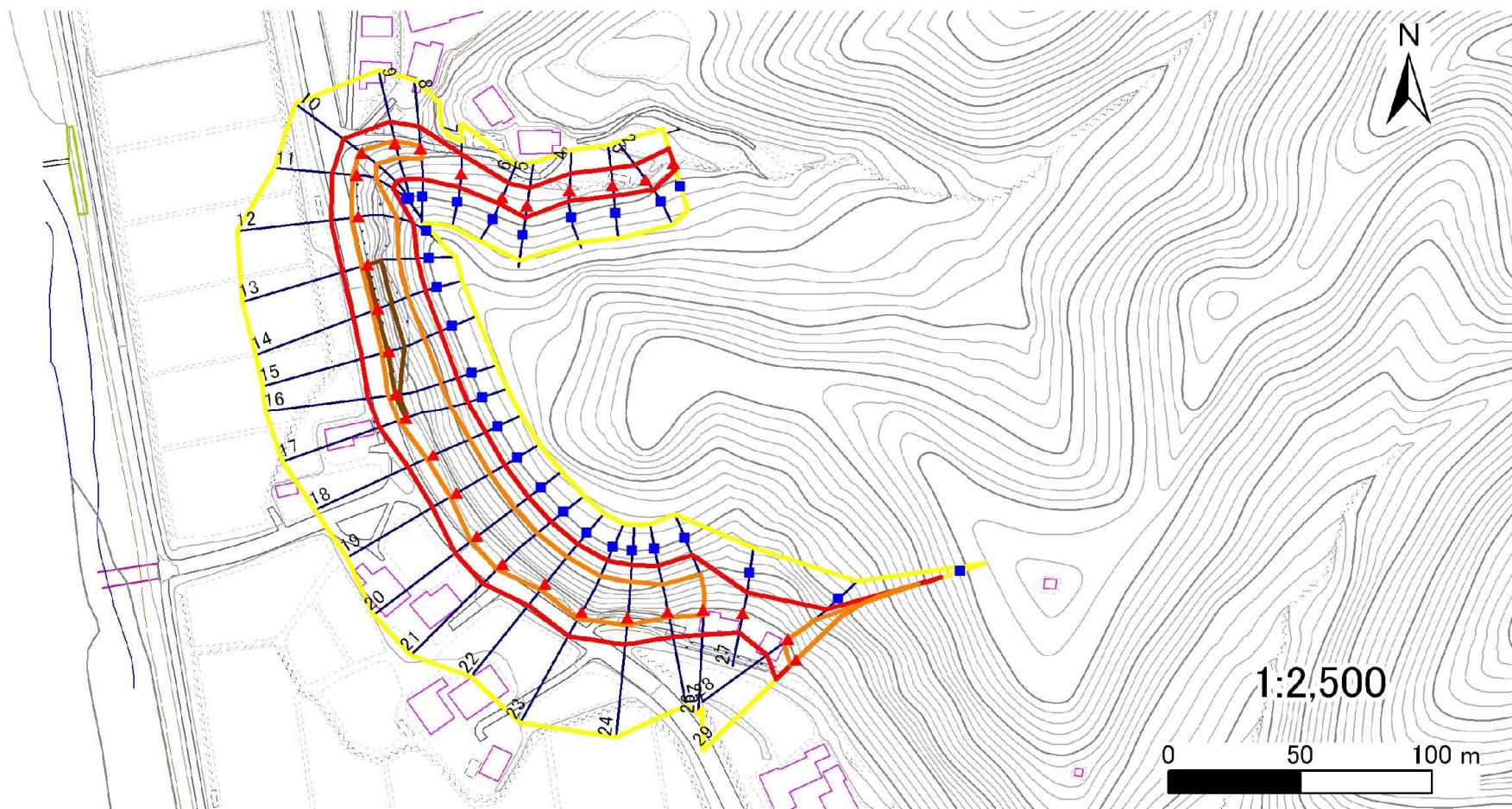
126B1014

箇所名

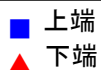
火渡

所在地

遠野市附馬牛町上附馬牛8地割



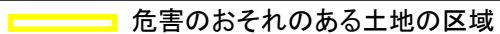
凡例



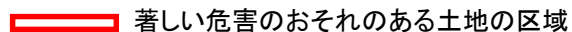
上端
下端



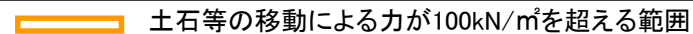
横断測線



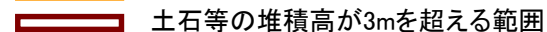
危害のおそれのある土地の区域



著しい危害のおそれのある土地の区域



土石等の移動による力が100kN/m²を超える範囲



土石等の堆積高が3mを超える範囲

急傾斜地の崩壊区域調査

様式3-2 建築物に作用すると想定される衝撃に関する事項(1/2)

調査年度 平成24年度

急傾斜地の位置		箇所番号 <i>126B1014</i>			箇所名		火渡		所在地		遠野市附馬牛町上附馬牛8地割					
横断 測線 番号	急傾斜地の下端に隣接する土地								急傾斜地内							
	土石等の移動の高さと力の大きさ				土石等の堆積高さと力の大きさ				土石等の移動の高さと力の大きさ				土石等の堆積高さと力の大きさ			
	区分	高さ (m)	下端からの距離 (m)	力の大きさ (kN/m ²)	区分	下端からの水平 距離(m)	高さ (m)	力の大きさ (kN/m ²)	区分	高さ (m)	上端からの比高 (m)	力の大きさ (kN/m ²)	区分	上端からの比高 (m)	高さ (m)	力の大きさ (kN/m ²)
1	100kN/m ² を超える	-	- ~ -	-	3mを超える	- ~ -	-	-	100kN/m ² を超える	-	- ~ -	-	3mを超える	- ~ -	-	-
	それ以外	1.00	0.00 ~ 6.10	76.49	それ以外	0.00 ~ 0.00	1.73	8.74	それ以外	1.00	5.00 ~ 7.00	76.49	それ以外	5.00 ~ 7.00	1.73	8.74
2	100kN/m ² を超える	-	- ~ -	-	3mを超える	- ~ -	-	-	100kN/m ² を超える	-	- ~ -	-	3mを超える	- ~ -	-	-
	それ以外	1.00	0.00 ~ 7.13	90.56	それ以外	0.00 ~ 7.13	1.86	9.40	それ以外	1.00	5.00 ~ 9.20	90.56	それ以外	5.00 ~ 9.20	1.86	9.40
3	100kN/m ² を超える	-	- ~ -	-	3mを超える	- ~ -	-	-	100kN/m ² を超える	-	- ~ -	-	3mを超える	- ~ -	-	-
	それ以外	1.00	0.00 ~ 6.64	83.83	それ以外	0.00 ~ 0.00	1.73	8.73	それ以外	1.00	5.00 ~ 8.00	83.83	それ以外	5.00 ~ 8.00	1.73	8.73
4	100kN/m ² を超える	-	- ~ -	-	3mを超える	- ~ -	-	-	100kN/m ² を超える	-	- ~ -	-	3mを超える	- ~ -	-	-
	それ以外	1.00	0.00 ~ 6.64	83.84	それ以外	0.00 ~ 0.00	1.73	8.73	それ以外	1.00	5.00 ~ 8.00	83.84	それ以外	5.00 ~ 8.00	1.73	8.73
5	100kN/m ² を超える	-	- ~ -	-	3mを超える	- ~ -	-	-	100kN/m ² を超える	-	- ~ -	-	3mを超える	- ~ -	-	-
	それ以外	1.00	0.00 ~ 6.94	87.94	それ以外	0.00 ~ 0.00	1.73	8.74	それ以外	1.00	5.00 ~ 8.60	87.94	それ以外	5.00 ~ 8.60	1.73	8.74
6	100kN/m ² を超える	-	- ~ -	-	3mを超える	- ~ -	-	-	100kN/m ² を超える	-	- ~ -	-	3mを超える	- ~ -	-	-
	それ以外	1.00	0.00 ~ 6.10	76.52	それ以外	0.00 ~ 0.00	1.75	8.82	それ以外	1.00	5.00 ~ 7.00	76.52	それ以外	5.00 ~ 7.00	1.75	8.82
7	100kN/m ² を超える	-	- ~ -	-	3mを超える	- ~ -	-	-	100kN/m ² を超える	-	- ~ -	-	3mを超える	- ~ -	-	-
	それ以外	1.00	0.00 ~ 7.41	94.56	それ以外	0.00 ~ 7.41	1.85	9.37	それ以外	1.00	5.00 ~ 9.80	94.56	それ以外	5.00 ~ 9.80	1.85	9.37
8	100kN/m ² を超える	1.00	0.00 ~ 0.94	114.14	3mを超える	- ~ -	-	-	100kN/m ² を超える	1.00	10.64 ~ 13.64	114.14	3mを超える	- ~ -	-	-
	それ以外	1.00	0.94 ~ 8.73	100.00	それ以外	0.00 ~ 8.73	2.12	10.70	それ以外	1.00	5.00 ~ 10.64	100.00	それ以外	5.00 ~ 13.64	2.12	10.70
9	100kN/m ² を超える	1.00	0.00 ~ 1.09	116.37	3mを超える	- ~ -	-	-	100kN/m ² を超える	1.00	10.93 ~ 14.85	116.37	3mを超える	- ~ -	-	-
	それ以外	1.00	1.09 ~ 8.87	100.00	それ以外	0.00 ~ 8.87	2.06	10.40	それ以外	1.00	5.00 ~ 10.93	100.00	それ以外	5.00 ~ 14.85	2.06	10.40
10	100kN/m ² を超える	1.00	0.00 ~ 1.07	116.14	3mを超える	- ~ -	-	-	100kN/m ² を超える	1.00	11.46 ~ 15.92	116.14	3mを超える	- ~ -	-	-
	それ以外	1.00	1.07 ~ 8.86	100.00	それ以外	0.00 ~ 8.86	2.17	10.99	それ以外	1.00	5.00 ~ 11.46	100.00	それ以外	5.00 ~ 15.92	2.17	10.99
11	100kN/m ² を超える	1.00	0.00 ~ 1.45	122.04	3mを超える	- ~ -	-	-	100kN/m ² を超える	1.00	10.63 ~ 15.74	122.04	3mを超える	- ~ -	-	-
	それ以外	1.00	1.45 ~ 9.23	100.00	それ以外	0.00 ~ 9.23	2.30	11.64	それ以外	1.00	5.00 ~ 10.63	100.00	それ以外	5.00 ~ 15.74	2.30	11.64
12	100kN/m ² を超える	1.00	0.00 ~ 2.78	143.86	3mを超える	- ~ -	-	-	100kN/m ² を超える	1.00	10.70 ~ 23.18	143.86	3mを超える	- ~ -	-	-
	それ以外	1.00	2.78 ~ 10.56	100.00	それ以外	0.00 ~ 10.56	2.83	14.28	それ以外	1.00	5.00 ~ 10.70	100.00	それ以外	5.00 ~ 23.18	2.83	14.28
13	100kN/m ² を超える	1.00	0.00 ~ 2.54	139.81	3mを超える	0.00 ~ 0.79	3.53	17.83	100kN/m ² を超える	1.00	12.58 ~ 25.74	139.81	3mを超える	20.00 ~ 25.74	3.53	17.83
	それ以外	1.00	2.54 ~ 10.32	100.00	それ以外	0.79 ~ 10.32	3.00	15.16	それ以外	1.00	5.00 ~ 12.58	100.00	それ以外	5.00 ~ 20.00	3.00	15.16
14	100kN/m ² を超える	1.00	0.00 ~ 2.57	140.29	3mを超える	0.00 ~ 0.77	3.52	17.78	100kN/m ² を超える	1.00	12.50 ~ 25.76	140.29	3mを超える	20.00 ~ 25.76	3.52	17.78
	それ以外	1.00	2.57 ~ 10.35	100.00	それ以外	0.77 ~ 10.35	3.00	15.16	それ以外	1.00	5.00 ~ 12.50	100.00	それ以外	5.00 ~ 20.00	3.00	15.16
15	100kN/m ² を超える	1.00	0.00 ~ 2.86	145.23	3mを超える	0.00 ~ 0.63	3.40	17.18	100kN/m ² を超える	1.00	11.64 ~ 26.00	145.23	3mを超える	20.00 ~ 26.00	3.40	17.18
	それ以外	1.00	2.86 ~ 10.64	100.00	それ以外	0.63 ~ 10.64	3.00	15.16	それ以外	1.00	5.00 ~ 11.64	100.00	それ以外	5.00 ~ 20.00	3.00	15.16

急傾斜地の崩壊区域調書

様式3-2 建築物に作用すると想定される衝撃に関する事項(2/2)

調査年度 平成24年度

急傾斜地の位置		箇所番号 <i>I26B1014</i>			箇所名		火渡		所在地		遠野市附馬牛町上附馬牛8地割					
横断 測線 番号	急傾斜地の下端に隣接する土地								急傾斜地内							
	土石等の移動の高さと力の大きさ				土石等の堆積高さと力の大きさ				土石等の移動の高さと力の大きさ				土石等の堆積高さと力の大きさ			
	区分	高さ (m)	下端からの距離 (m)	力の大きさ (kN/m ²)	区分	下端からの水平 距離(m)	高さ (m)	力の大きさ (kN/m ²)	区分	高さ (m)	上端からの比高 (m)	力の大きさ (kN/m ²)	区分	上端からの比高 (m)	高さ (m)	力の大きさ (kN/m ²)
16	100kN/m ² を超える	1.00	0.00 ~ 3.07	148.90	3mを超える	0.00 ~ 0.35	3.20	16.18	100kN/m ² を超える	1.00	10.75 ~ 26.09	148.90	3mを超える	25.00 ~ 26.09	3.20	16.18
	それ以外	1.00	3.07 ~ 10.86	100.00	それ以外	0.35 ~ 10.86	3.00	15.16	それ以外	1.00	5.00 ~ 10.75	100.00	それ以外	5.00 ~ 25.00	3.00	15.16
17	100kN/m ² を超える	1.00	0.00 ~ 2.99	147.60	3mを超える	0.00 ~ 0.27	3.15	15.94	100kN/m ² を超える	1.00	10.63 ~ 25.30	147.60	3mを超える	25.00 ~ 25.30	3.15	15.94
	それ以外	1.00	2.99 ~ 10.78	100.00	それ以外	0.27 ~ 10.78	3.00	15.16	それ以外	1.00	5.00 ~ 10.63	100.00	それ以外	5.00 ~ 25.00	3.00	15.16
18	100kN/m ² を超える	1.00	0.00 ~ 2.91	146.10	3mを超える	- ~ -	-	-	100kN/m ² を超える	1.00	11.06 ~ 24.94	146.10	3mを超える	- ~ -	-	-
	それ以外	1.00	2.91 ~ 10.69	100.00	それ以外	0.00 ~ 10.69	2.92	14.76	それ以外	1.00	5.00 ~ 11.06	100.00	それ以外	5.00 ~ 24.94	2.92	14.76
19	100kN/m ² を超える	1.00	0.00 ~ 2.87	145.44	3mを超える	- ~ -	-	-	100kN/m ² を超える	1.00	10.95 ~ 24.34	145.44	3mを超える	- ~ -	-	-
	それ以外	1.00	2.87 ~ 10.65	100.00	それ以外	0.00 ~ 10.65	2.90	14.64	それ以外	1.00	5.00 ~ 10.95	100.00	それ以外	5.00 ~ 24.34	2.90	14.64
20	100kN/m ² を超える	1.00	0.00 ~ 2.95	146.84	3mを超える	0.00 ~ 0.20	3.11	15.71	100kN/m ² を超える	1.00	10.56 ~ 25.07	146.84	3mを超える	25.00 ~ 25.07	3.11	15.71
	それ以外	1.00	2.95 ~ 10.74	100.00	それ以外	0.20 ~ 10.74	3.00	15.16	それ以外	1.00	5.00 ~ 10.56	100.00	それ以外	5.00 ~ 25.00	3.00	15.16
21	100kN/m ² を超える	1.00	0.00 ~ 2.94	146.70	3mを超える	- ~ -	-	-	100kN/m ² を超える	1.00	10.56 ~ 24.99	146.70	3mを超える	- ~ -	-	-
	それ以外	1.00	2.94 ~ 10.73	100.00	それ以外	0.00 ~ 10.73	2.76	13.95	それ以外	1.00	5.00 ~ 10.56	100.00	それ以外	5.00 ~ 24.99	2.76	13.95
22	100kN/m ² を超える	1.00	0.00 ~ 2.73	143.10	3mを超える	- ~ -	-	-	100kN/m ² を超える	1.00	10.89 ~ 23.03	143.10	3mを超える	- ~ -	-	-
	それ以外	1.00	2.73 ~ 10.52	100.00	それ以外	0.00 ~ 10.52	2.88	14.56	それ以外	1.00	5.00 ~ 10.89	100.00	それ以外	5.00 ~ 23.03	2.88	14.56
23	100kN/m ² を超える	1.00	0.00 ~ 2.93	146.54	3mを超える	- ~ -	-	-	100kN/m ² を超える	1.00	10.75 ~ 24.66	146.54	3mを超える	- ~ -	-	-
	それ以外	1.00	2.93 ~ 10.72	100.00	それ以外	0.00 ~ 10.72	2.84	14.37	それ以外	1.00	5.00 ~ 10.75	100.00	それ以外	5.00 ~ 24.66	2.84	14.37
24	100kN/m ² を超える	1.00	0.00 ~ 2.80	144.31	3mを超える	- ~ -	-	-	100kN/m ² を超える	1.00	10.85 ~ 23.58	144.31	3mを超える	- ~ -	-	-
	それ以外	1.00	2.80 ~ 10.59	100.00	それ以外	0.00 ~ 10.59	2.87	14.52	それ以外	1.00	5.00 ~ 10.85	100.00	それ以外	5.00 ~ 23.58	2.87	14.52
25	100kN/m ² を超える	1.00	0.00 ~ 2.02	131.24	3mを超える	- ~ -	-	-	100kN/m ² を超える	1.00	10.58 ~ 18.64	131.24	3mを超える	- ~ -	-	-
	それ以外	1.00	2.02 ~ 9.81	100.00	それ以外	0.00 ~ 9.81	2.32	11.75	それ以外	1.00	5.00 ~ 10.58	100.00	それ以外	5.00 ~ 18.64	2.32	11.75
26	100kN/m ² を超える	1.00	0.00 ~ 2.12	132.88	3mを超える	- ~ -	-	-	100kN/m ² を超える	1.00	10.77 ~ 20.50	132.88	3mを超える	- ~ -	-	-
	それ以外	1.00	2.12 ~ 9.91	100.00	それ以外	0.00 ~ 9.91	2.58	13.05	それ以外	1.00	5.00 ~ 10.77	100.00	それ以外	5.00 ~ 20.50	2.58	13.05
27	100kN/m ² を超える	-	- ~ -	-	3mを超える	- ~ -	-	-	100kN/m ² を超える	-	- ~ -	-	3mを超える	- ~ -	-	-
	それ以外	1.00	0.00 ~ 7.56	96.80	それ以外	0.00 ~ 7.56	2.03	10.27	それ以外	1.00	5.00 ~ 10.50	96.80	それ以外	5.00 ~ 10.50	2.03	10.27
28	100kN/m ² を超える	1.00	0.00 ~ 2.43	138.00	3mを超える	- ~ -	-	-	100kN/m ² を超える	1.00	10.60 ~ 20.50	138.00	3mを超える	- ~ -	-	-
	それ以外	1.00	2.43 ~ 10.21	100.00	それ以外	0.00 ~ 10.21	2.78	14.07	それ以外	1.00	5.00 ~ 10.60	100.00	それ以外	5.00 ~ 20.50	2.78	14.07
29	100kN/m ² を超える	1.00	0.00 ~ 3.06	148.69	3mを超える	0.00 ~ 0.98	3.43	17.36	100kN/m ² を超える	1.00	10.98 ~ 48.57	148.69	3mを超える	40.00 ~ 48.57	3.43	17.36
	それ以外	1.00	3.06 ~ 10.84	100.00	それ以外	0.98 ~ 10.84	3.00	15.16	それ以外	1.00	5.00 ~ 10.98	100.00	それ以外	5.00 ~ 40.00	3.00	15.16
	100kN/m ² を超える		~		3mを超える	~			100kN/m ² を超える		~		3mを超える	~		
	それ以外		~		それ以外	~			それ以外		~		それ以外	~		