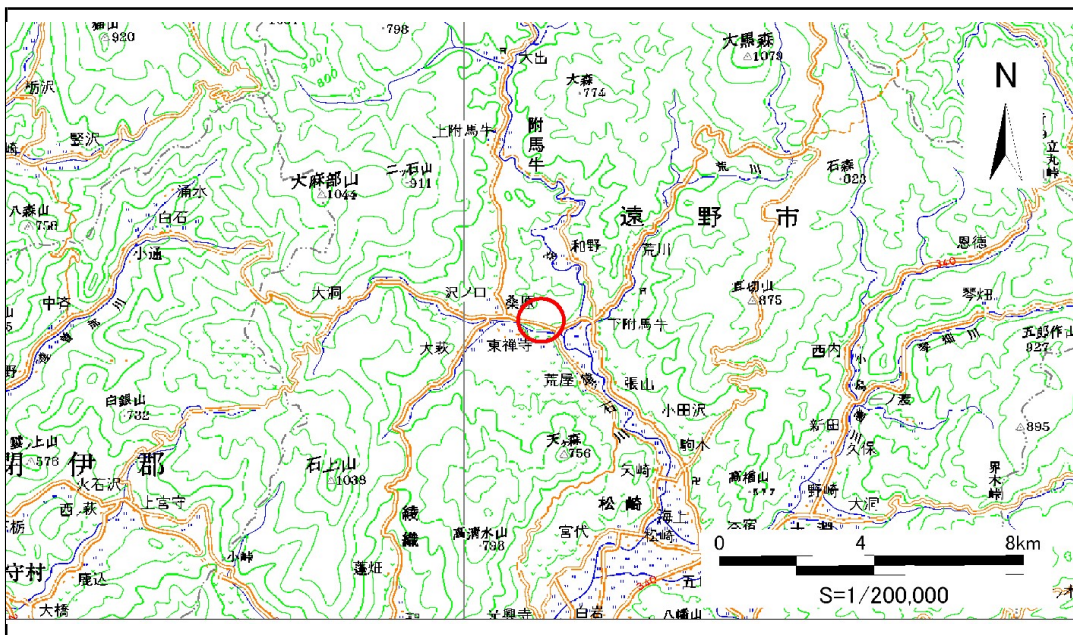


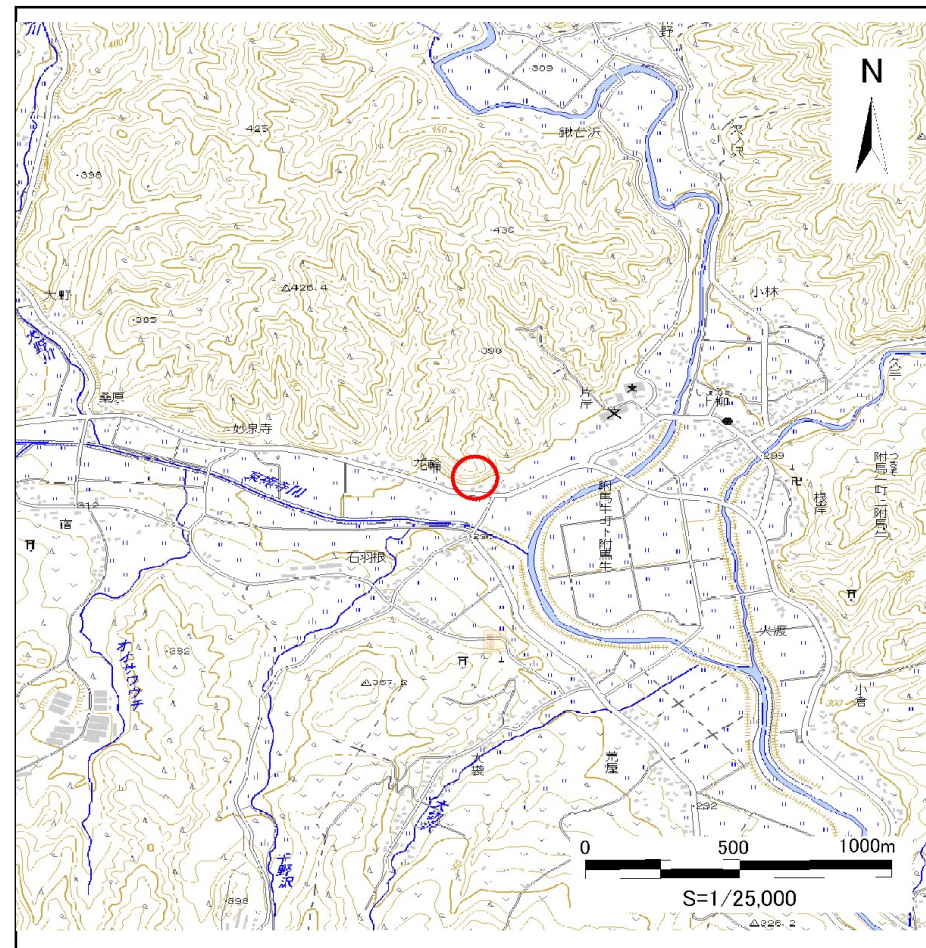
# 土砂災害防止に関する基礎調査(急傾斜地の崩壊)

表紙 概況、位置図

自然現象の種類	急傾斜地の崩壊
箇所番号	126B1012
箇所名	花輪-2
所在地	遠野市附馬牛町下附馬牛10地割
調査機関	県南広域振興局土木部遠野土木センター



位置図(S=1:200,000)



概況図(S=1:25,000)

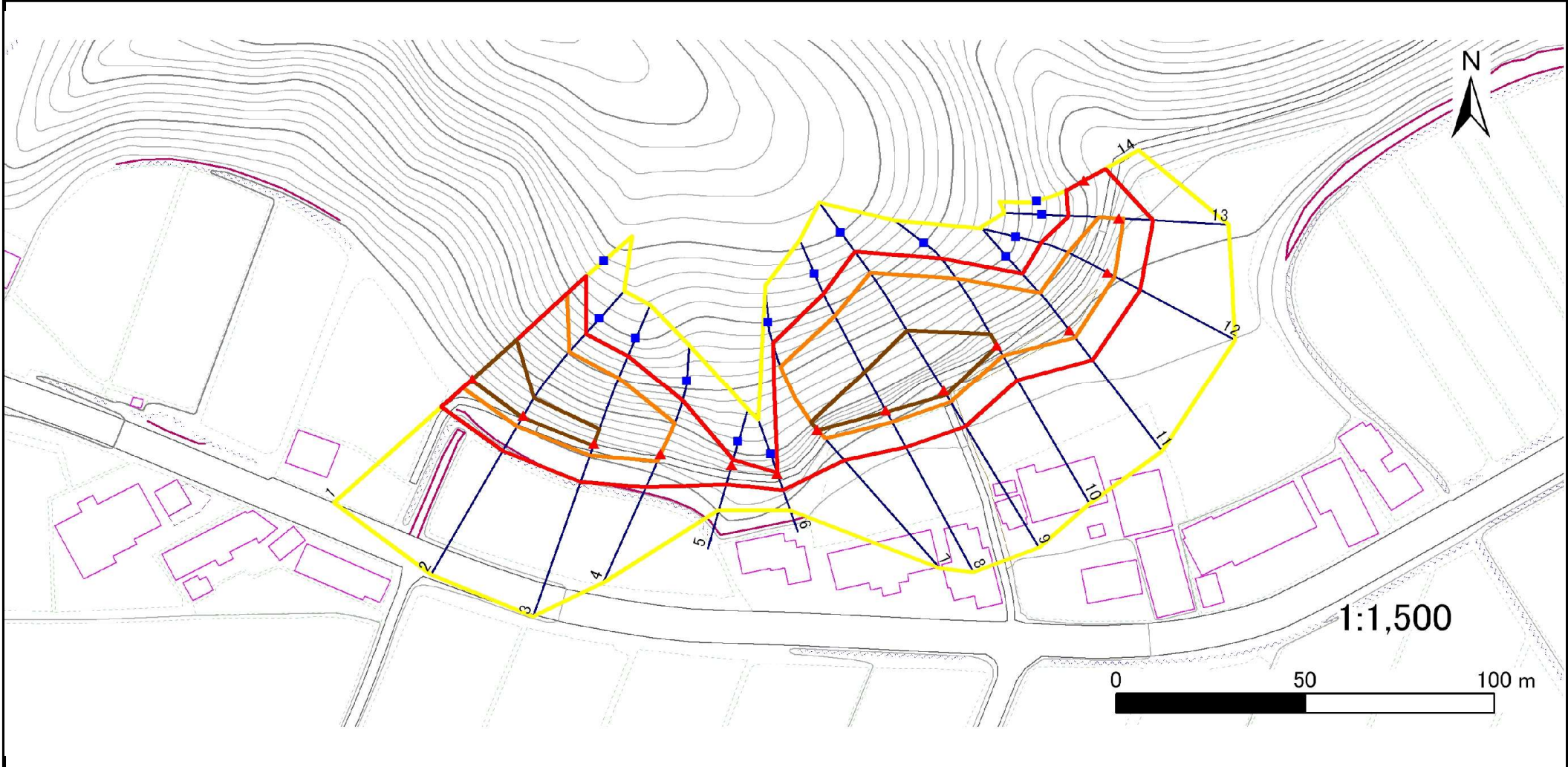
# 急傾斜地の崩壊区域調査

様式3-1 危害のおそれのある土地、著しい危害のおそれのある土地の設定図

調査年度

平成24年度

急傾斜地の位置 箇所番号 126B1012 箇所名 花輪-2 所在地 遠野市附馬牛町下附馬牛10地割



1:1,500



- |    |      |        |                     |  |
|----|------|--------|---------------------|--|
| 凡例 | ■ 上端 | — 横断測線 | ▭ 危害のおそれのある土地の区域    | ▭ 土石等の移動による力が100kN/m <sup>2</sup> を超える範囲 |
|    | ▲ 下端 |        | ▭ 著しい危害のおそれのある土地の区域 | ▭ 土石等の堆積高が3mを超える範囲                       |

## 急傾斜地の崩壊区域調査

様式3-2 建築物に作用すると想定される衝撃に関する事項(1/1)

調査年度 平成24年度

急傾斜地の位置		箇所番号 126B1012			箇所名 花輪-2				所在地 遠野市附馬牛町下附馬牛10地割							
横断測線番号	急傾斜地の下端に隣接する土地								急傾斜地内							
	土石等の移動の高さと力の大きさ				土石等の堆積高さと力の大きさ				土石等の移動の高さと力の大きさ				土石等の堆積高さと力の大きさ			
	区分	高さ(m)	下端からの距離(m)	力の大きさ(kN/m <sup>2</sup> )	区分	下端からの水平距離(m)	高さ(m)	力の大きさ(kN/m <sup>2</sup> )	区分	高さ(m)	上端からの比高(m)	力の大きさ(kN/m <sup>2</sup> )	区分	上端からの比高(m)	高さ(m)	力の大きさ(kN/m <sup>2</sup> )
1	100kN/m <sup>2</sup> を超える	1.00	0.00 ~ 3.57	157.61	3mを超える	0.00 ~ 0.33	3.18	16.05	100kN/m <sup>2</sup> を超える	1.00	10.53 ~ 37.45	157.61	3mを超える	25.00 ~ 37.45	3.18	16.05
	それ以外	1.00	3.57 ~ 11.35	100.00	それ以外	0.33 ~ 11.35	3.00	15.16	それ以外	1.00	5.00 ~ 10.53	100.00	それ以外	5.00 ~ 25.00	3.00	15.16
2	100kN/m <sup>2</sup> を超える	1.00	0.00 ~ 3.36	154.00	3mを超える	0.00 ~ 0.61	3.35	16.93	100kN/m <sup>2</sup> を超える	1.00	10.86 ~ 30.00	154.00	3mを超える	25.00 ~ 30.00	3.35	16.93
	それ以外	1.00	3.36 ~ 11.15	100.00	それ以外	0.61 ~ 11.15	3.00	15.16	それ以外	1.00	5.00 ~ 10.86	100.00	それ以外	5.00 ~ 25.00	3.00	15.16
3	100kN/m <sup>2</sup> を超える	1.00	0.00 ~ 3.26	152.24	3mを超える	0.00 ~ 0.49	3.29	16.64	100kN/m <sup>2</sup> を超える	1.00	11.08 ~ 29.02	152.24	3mを超える	25.00 ~ 29.02	3.29	16.64
	それ以外	1.00	3.26 ~ 11.05	100.00	それ以外	0.49 ~ 11.05	3.00	15.16	それ以外	1.00	5.00 ~ 11.08	100.00	それ以外	5.00 ~ 25.00	3.00	15.16
4	100kN/m <sup>2</sup> を超える	1.00	0.00 ~ 2.18	133.80	3mを超える	- ~ -	-	-	100kN/m <sup>2</sup> を超える	1.00	10.94 ~ 19.26	133.80	3mを超える	- ~ -	-	-
	それ以外	1.00	2.18 ~ 9.96	100.00	それ以外	0.00 ~ 9.96	2.54	12.82	それ以外	1.00	5.00 ~ 10.94	100.00	それ以外	5.00 ~ 19.26	2.54	12.82
5	100kN/m <sup>2</sup> を超える	-	- ~ -	-	3mを超える	- ~ -	-	-	100kN/m <sup>2</sup> を超える	-	- ~ -	-	3mを超える	- ~ -	-	-
	それ以外	1.00	0.00 ~ 5.45	67.96	それ以外	0.00 ~ 5.45	1.92	9.73	それ以外	1.00	5.00 ~ 6.40	67.96	それ以外	5.00 ~ 6.40	1.92	9.73
6	100kN/m <sup>2</sup> を超える	-	- ~ -	-	3mを超える	- ~ -	-	-	100kN/m <sup>2</sup> を超える	-	- ~ -	-	3mを超える	- ~ -	-	-
	それ以外	1.00	0.00 ~ 4.73	58.97	それ以外	0.00 ~ 4.73	1.91	9.68	それ以外	1.00	5.00 ~ 5.30	58.97	それ以外	5.00 ~ 5.30	1.91	9.68
7	100kN/m <sup>2</sup> を超える	1.00	0.00 ~ 3.16	150.39	3mを超える	0.00 ~ 0.25	3.14	15.86	100kN/m <sup>2</sup> を超える	1.00	10.61 ~ 27.27	150.39	3mを超える	25.00 ~ 27.27	3.14	15.86
	それ以外	1.00	3.16 ~ 10.94	100.00	それ以外	0.25 ~ 10.94	3.00	15.16	それ以外	1.00	5.00 ~ 10.61	100.00	それ以外	5.00 ~ 25.00	3.00	15.16
8	100kN/m <sup>2</sup> を超える	1.00	0.00 ~ 3.58	157.79	3mを超える	0.00 ~ 0.45	3.24	16.40	100kN/m <sup>2</sup> を超える	1.00	10.60 ~ 34.93	157.79	3mを超える	25.00 ~ 34.93	3.24	16.40
	それ以外	1.00	3.58 ~ 11.36	100.00	それ以外	0.45 ~ 11.36	3.00	15.16	それ以外	1.00	5.00 ~ 10.60	100.00	それ以外	5.00 ~ 25.00	3.00	15.16
9	100kN/m <sup>2</sup> を超える	1.00	0.00 ~ 3.61	158.32	3mを超える	0.00 ~ 1.36	3.67	18.53	100kN/m <sup>2</sup> を超える	1.00	10.53 ~ 40.00	158.32	3mを超える	25.00 ~ 40.00	3.67	18.53
	それ以外	1.00	3.61 ~ 11.39	100.00	それ以外	1.36 ~ 11.39	3.00	15.16	それ以外	1.00	5.00 ~ 10.53	100.00	それ以外	5.00 ~ 25.00	3.00	15.16
10	100kN/m <sup>2</sup> を超える	1.00	0.00 ~ 3.18	150.86	3mを超える	0.00 ~ 0.20	3.11	15.70	100kN/m <sup>2</sup> を超える	1.00	10.56 ~ 27.95	150.86	3mを超える	25.00 ~ 27.95	3.11	15.70
	それ以外	1.00	3.18 ~ 10.97	100.00	それ以外	0.20 ~ 10.97	3.00	15.16	それ以外	1.00	5.00 ~ 10.56	100.00	それ以外	5.00 ~ 25.00	3.00	15.16
11	100kN/m <sup>2</sup> を超える	1.00	0.00 ~ 2.43	138.04	3mを超える	- ~ -	-	-	100kN/m <sup>2</sup> を超える	1.00	10.53 ~ 20.73	138.04	3mを超える	- ~ -	-	-
	それ以外	1.00	2.43 ~ 10.22	100.00	それ以外	0.00 ~ 10.22	2.73	13.79	それ以外	1.00	5.00 ~ 10.53	100.00	それ以外	5.00 ~ 20.73	2.73	13.79
12	100kN/m <sup>2</sup> を超える	1.00	0.00 ~ 2.10	132.61	3mを超える	- ~ -	-	-	100kN/m <sup>2</sup> を超える	1.00	10.59 ~ 19.24	132.61	3mを超える	- ~ -	-	-
	それ以外	1.00	2.10 ~ 9.89	100.00	それ以外	0.00 ~ 9.89	2.32	11.72	それ以外	1.00	5.00 ~ 10.59	100.00	それ以外	5.00 ~ 19.24	2.32	11.72
13	100kN/m <sup>2</sup> を超える	1.00	0.00 ~ 1.15	117.29	3mを超える	- ~ -	-	-	100kN/m <sup>2</sup> を超える	1.00	10.66 ~ 14.50	117.29	3mを超える	- ~ -	-	-
	それ以外	1.00	1.15 ~ 8.93	100.00	それ以外	0.00 ~ 8.93	2.11	10.66	それ以外	1.00	5.00 ~ 10.66	100.00	それ以外	5.00 ~ 14.50	2.11	10.66
14	100kN/m <sup>2</sup> を超える	-	- ~ -	-	3mを超える	- ~ -	-	-	100kN/m <sup>2</sup> を超える	-	- ~ -	-	3mを超える	- ~ -	-	-
	それ以外	1.00	0.00 ~ 6.49	81.80	それ以外	0.00 ~ 0.00	1.60	8.07	それ以外	1.00	5.00 ~ 8.31	81.80	それ以外	5.00 ~ 8.31	1.60	8.07
	100kN/m <sup>2</sup> を超える		~		3mを超える	~			100kN/m <sup>2</sup> を超える		~		3mを超える	~		
	それ以外		~		それ以外	~			それ以外		~		それ以外	~		