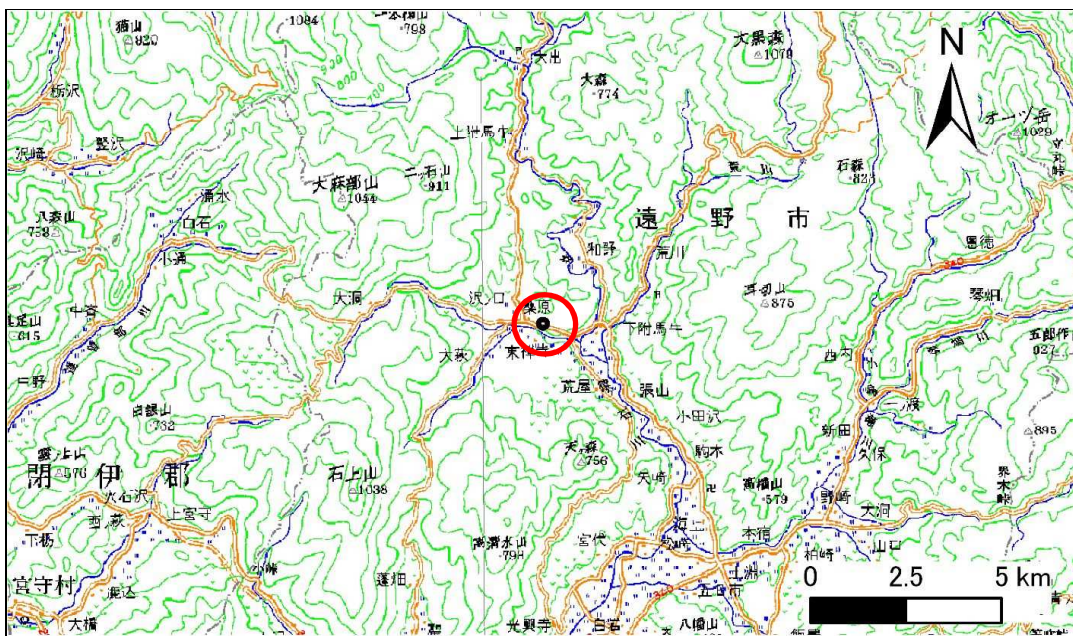


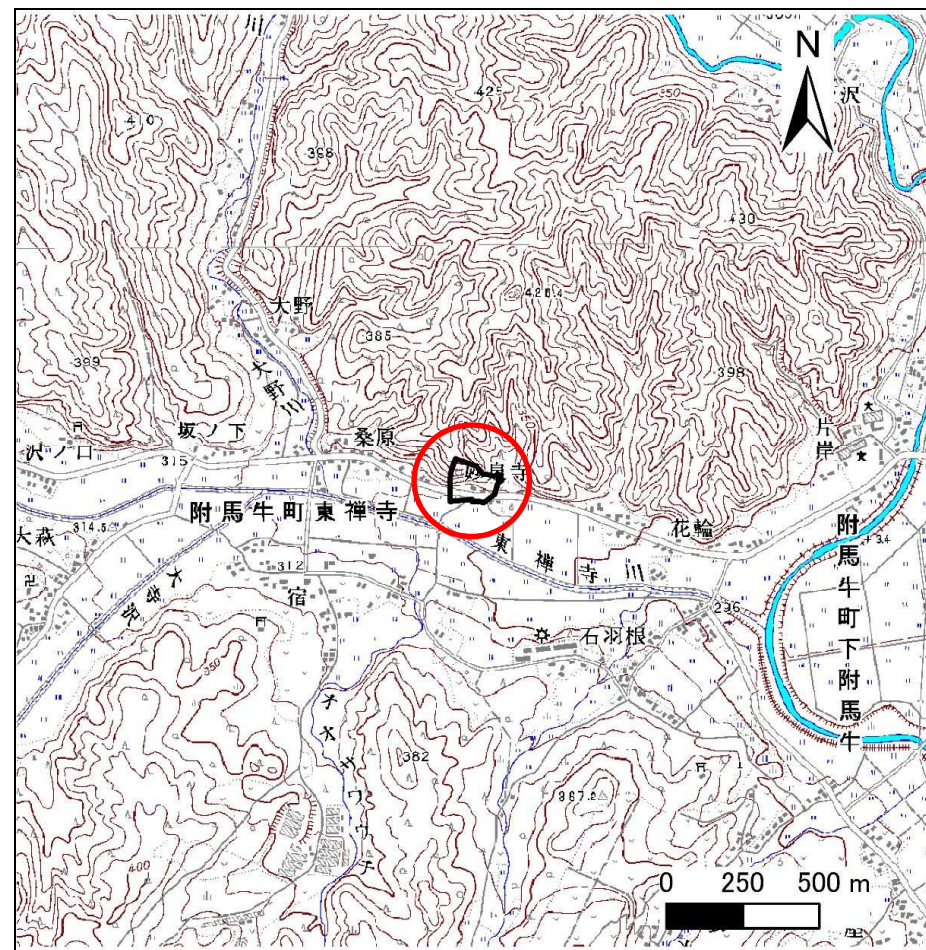
# 土砂災害防止に関する基礎調査(急傾斜地の崩壊)

表紙 概況、位置図

自然現象の種類	急傾斜地の崩壊
箇所番号	126B1008
箇所名	妙泉寺
所在地	遠野市附馬牛町東禅寺2地割
調査機関	岩手県沿岸広域振興局遠野土木センター



位置図(S=1:200,000)



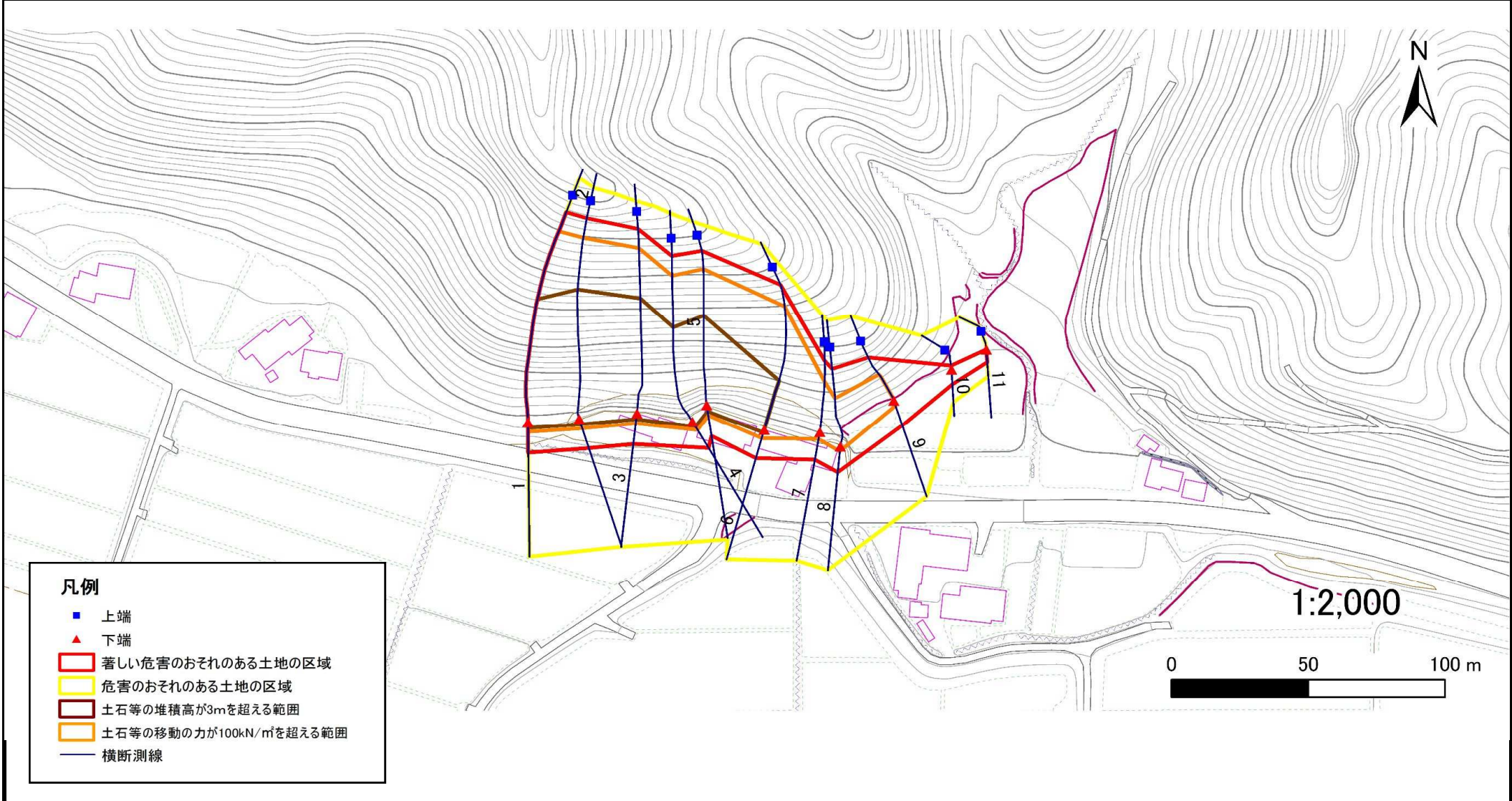
概況図(S=1:25,000)

# 急傾斜地の崩壊区域調査

様式3-1 危害のおそれのある土地、著しい危害のおそれのある土地の設定図

調査年度	平成25年度
------	--------

急傾斜地の位置	箇所番号	126B1008	箇所名	妙泉寺	所在地	遠野市附馬牛町東禅寺2地割
---------	------	----------	-----	-----	-----	---------------



**凡例**

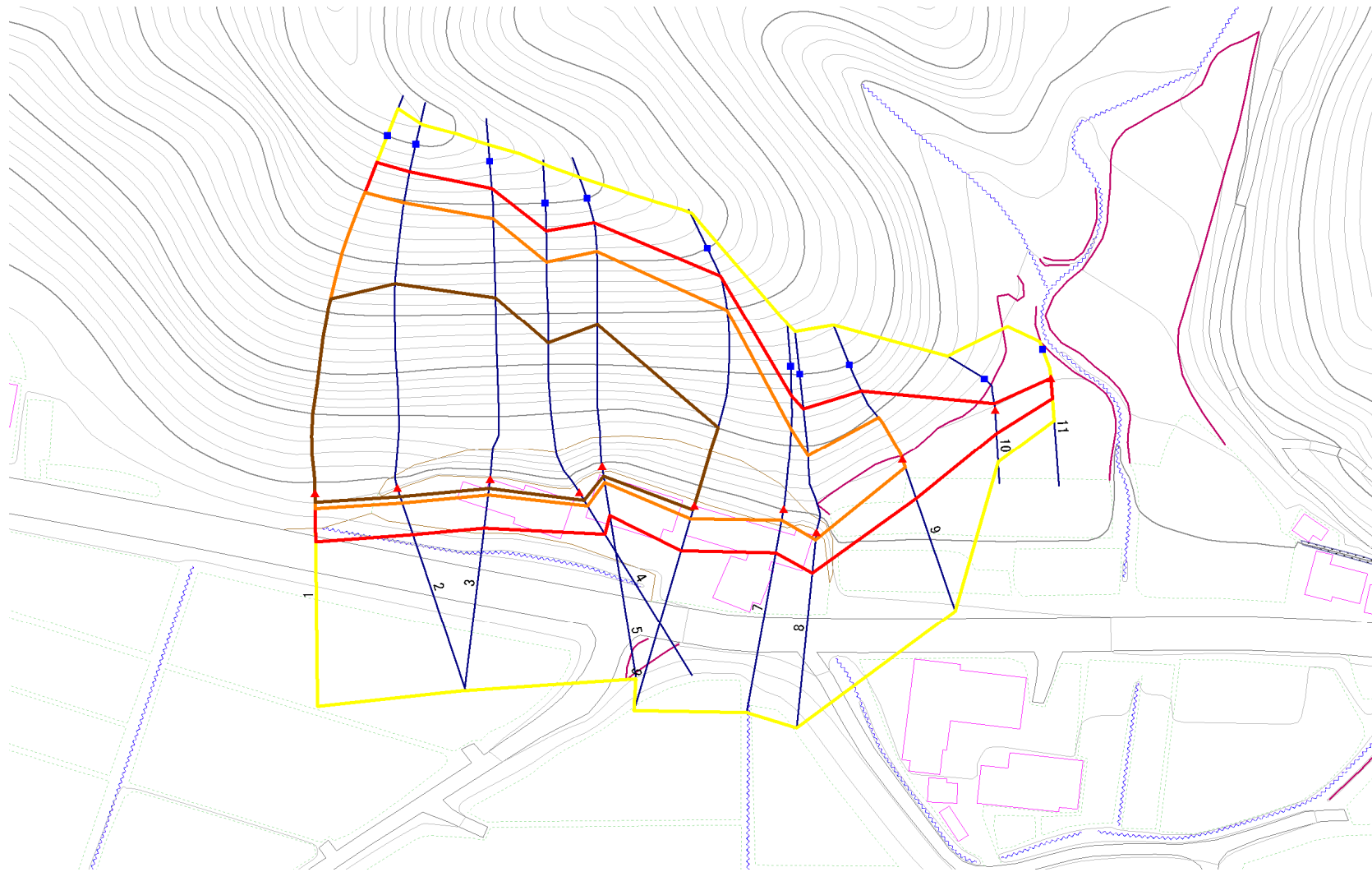
- 上端
- ▲ 下端
- 著しい危害のおそれのある土地の区域
- 危害のおそれのある土地の区域
- 土石等の堆積高が3mを超える範囲
- 土石等の移動の力が100kN/m<sup>2</sup>を超える範囲
- 横断測線

# 急傾斜地の崩壊区域調書

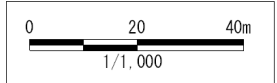
様式3-1 危害のおそれのある土地、著しい危害のおそれのある土地の設定図

調査年度	平成25年度
------	--------

急傾斜地の位置	箇所番号	126B1008	箇所名	妙泉寺	所在地	遠野市附馬牛町東禅寺2地割
---------	------	----------	-----	-----	-----	---------------



凡例	
■	上端
▲	下端
■ (Red outline)	著しい危害のおそれのある土地の区域
■ (Yellow outline)	危害のおそれのある土地の区域
■ (Brown outline)	土石等の堆積高が3mを超える範囲
■ (Orange outline)	土石等の移動の力が100kN/mを超える範囲
— (Blue line)	横断測線



## 急傾斜地の崩壊区域調査

様式3-2 建築物に作用すると想定される衝撃に関する事項(1/1)

調査年度 平成25年度

急傾斜地の位置		箇所番号		126B1008		箇所名		妙泉寺		所在地		遠野市附馬牛町東禅寺2地割				
横断 測線 番号	急傾斜地の下端に隣接する土地								急傾斜地内							
	土石等の移動の高さと力の大きさ				土石等の堆積高さと力の大きさ				土石等の移動の高さと力の大きさ				土石等の堆積高さと力の大きさ			
	区分	高さ (m)	下端からの距離 (m)	力の大きさ (kN/m <sup>2</sup> )	区分	下端からの水平 距離(m)	高さ (m)	力の大きさ (kN/m <sup>2</sup> )	区分	高さ (m)	上端からの比高 (m)	力の大きさ (kN/m <sup>2</sup> )	区分	上端からの比高 (m)	高さ (m)	力の大きさ (kN/m <sup>2</sup> )
1	100kN/m <sup>2</sup> を超える	1.00	0.00 ~ 3.65	159.04	3mを超える	0.00 ~ 2.15	3.97	21.23	100kN/m <sup>2</sup> を超える	1.00	10.56 ~ 64.01	159.04	3mを超える	30.00 ~ 64.01	3.97	21.23
	それ以外	1.00	3.65 ~ 11.43	100.00	それ以外	2.15 ~ 11.43	3.00	16.05	それ以外	1.00	5.00 ~ 10.56	100.00	それ以外	5.00 ~ 30.00	3.00	16.05
2	100kN/m <sup>2</sup> を超える	1.00	0.00 ~ 3.72	160.39	3mを超える	0.00 ~ 2.20	4.00	21.42	100kN/m <sup>2</sup> を超える	1.00	10.54 ~ 61.36	160.39	3mを超える	25.00 ~ 61.36	4.00	21.42
	それ以外	1.00	3.72 ~ 11.51	100.00	それ以外	2.20 ~ 11.51	3.00	16.05	それ以外	1.00	5.00 ~ 10.54	100.00	それ以外	5.00 ~ 25.00	3.00	16.05
3	100kN/m <sup>2</sup> を超える	1.00	0.00 ~ 3.81	162.03	3mを超える	0.00 ~ 2.26	4.05	21.69	100kN/m <sup>2</sup> を超える	1.00	10.53 ~ 58.41	162.03	3mを超える	25.00 ~ 58.41	4.05	21.69
	それ以外	1.00	3.81 ~ 11.60	100.00	それ以外	2.26 ~ 11.60	3.00	16.05	それ以外	1.00	5.00 ~ 10.53	100.00	それ以外	5.00 ~ 25.00	3.00	16.05
4	100kN/m <sup>2</sup> を超える	1.00	0.00 ~ 3.70	159.96	3mを超える	0.00 ~ 2.21	4.01	21.46	100kN/m <sup>2</sup> を超える	1.00	10.53 ~ 52.76	159.96	3mを超える	25.00 ~ 52.76	4.01	21.46
	それ以外	1.00	3.70 ~ 11.48	100.00	それ以外	2.21 ~ 11.48	3.00	16.05	それ以外	1.00	5.00 ~ 10.53	100.00	それ以外	5.00 ~ 25.00	3.00	16.05
5	100kN/m <sup>2</sup> を超える	1.00	0.00 ~ 3.94	164.30	3mを超える	0.00 ~ 2.41	4.17	22.32	100kN/m <sup>2</sup> を超える	1.00	10.62 ~ 52.66	164.30	3mを超える	25.00 ~ 52.66	4.17	22.32
	それ以外	1.00	3.94 ~ 11.72	100.00	それ以外	2.41 ~ 11.72	3.00	16.05	それ以外	1.00	5.00 ~ 10.62	100.00	それ以外	5.00 ~ 25.00	3.00	16.05
6	100kN/m <sup>2</sup> を超える	1.00	0.00 ~ 3.24	151.85	3mを超える	0.00 ~ 1.09	3.50	18.72	100kN/m <sup>2</sup> を超える	1.00	10.75 ~ 43.31	151.85	3mを超える	30.00 ~ 43.31	3.50	18.72
	それ以外	1.00	3.24 ~ 11.02	100.00	それ以外	1.09 ~ 11.02	3.00	16.05	それ以外	1.00	5.00 ~ 10.75	100.00	それ以外	5.00 ~ 30.00	3.00	16.05
7	100kN/m <sup>2</sup> を超える	1.00	0.00 ~ 2.64	141.55	3mを超える	— ~ —	—	—	100kN/m <sup>2</sup> を超える	1.00	10.62 ~ 24.21	141.55	3mを超える	— ~ —	—	—
	それ以外	1.00	2.64 ~ 10.43	100.00	それ以外	0.00 ~ 10.43	2.63	14.06	それ以外	1.00	5.00 ~ 10.62	100.00	それ以外	5.00 ~ 24.21	2.63	14.06
8	100kN/m <sup>2</sup> を超える	1.00	0.00 ~ 1.83	128.14	3mを超える	— ~ —	—	—	100kN/m <sup>2</sup> を超える	1.00	11.75 ~ 23.06	128.14	3mを超える	— ~ —	—	—
	それ以外	1.00	1.83 ~ 9.61	100.00	それ以外	0.00 ~ 9.61	2.45	13.13	それ以外	1.00	5.00 ~ 11.75	100.00	それ以外	5.00 ~ 23.06	2.45	13.13
9	100kN/m <sup>2</sup> を超える	1.00	0.00 ~ 2.09	132.35	3mを超える	— ~ —	—	—	100kN/m <sup>2</sup> を超える	1.00	10.55 ~ 18.86	132.35	3mを超える	— ~ —	—	—
	それ以外	1.00	2.09 ~ 9.87	100.00	それ以外	0.00 ~ 9.87	2.34	12.53	それ以外	1.00	5.00 ~ 10.55	100.00	それ以外	5.00 ~ 18.86	2.34	12.53
10	100kN/m <sup>2</sup> を超える	—	— ~ —	—	3mを超える	— ~ —	—	—	100kN/m <sup>2</sup> を超える	—	— ~ —	—	3mを超える	— ~ —	—	—
	それ以外	1.00	0.00 ~ 5.54	69.17	それ以外	0.00 ~ 5.54	1.76	9.43	それ以外	1.00	5.00 ~ 6.10	69.17	それ以外	5.00 ~ 6.10	1.76	9.43
11	100kN/m <sup>2</sup> を超える	—	— ~ —	—	3mを超える	— ~ —	—	—	100kN/m <sup>2</sup> を超える	—	— ~ —	—	3mを超える	— ~ —	—	—
	それ以外	1.00	0.00 ~ 4.77	59.50	それ以外	0.00 ~ 0.00	1.71	9.17	それ以外	1.00	5.00 ~ 5.00	59.50	それ以外	5.00 ~ 5.00	1.71	9.17
	100kN/m <sup>2</sup> を超える		~		3mを超える	~			100kN/m <sup>2</sup> を超える		~		3mを超える	~		
	それ以外		~		それ以外	~			それ以外		~		それ以外	~		
	100kN/m <sup>2</sup> を超える		~		3mを超える	~			100kN/m <sup>2</sup> を超える		~		3mを超える	~		
	それ以外		~		それ以外	~			それ以外		~		それ以外	~		
	100kN/m <sup>2</sup> を超える		~		3mを超える	~			100kN/m <sup>2</sup> を超える		~		3mを超える	~		
	それ以外		~		それ以外	~			それ以外		~		それ以外	~		