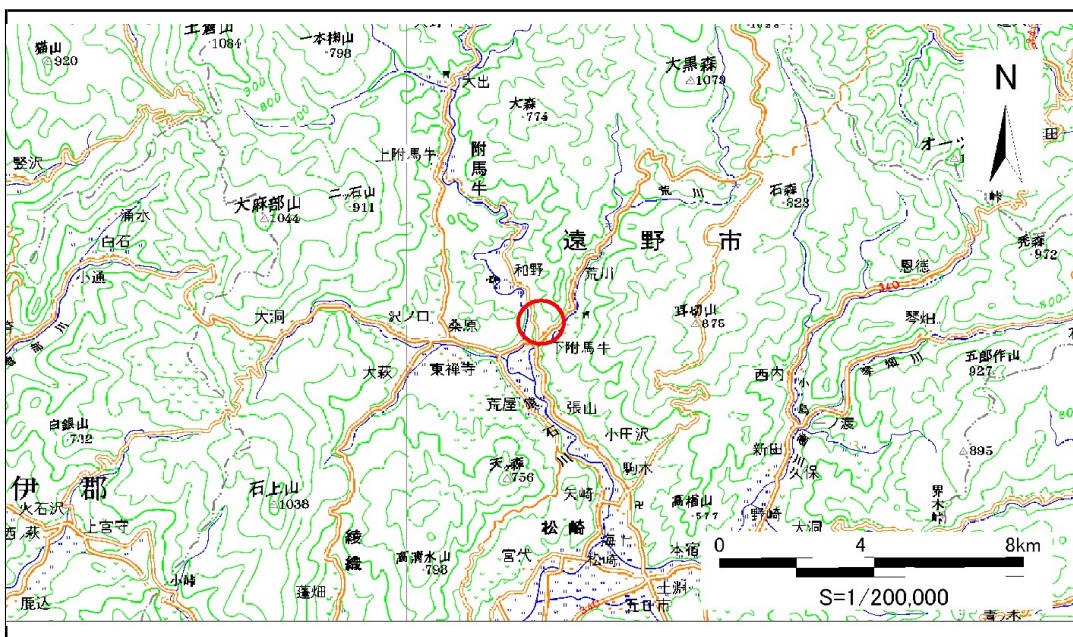


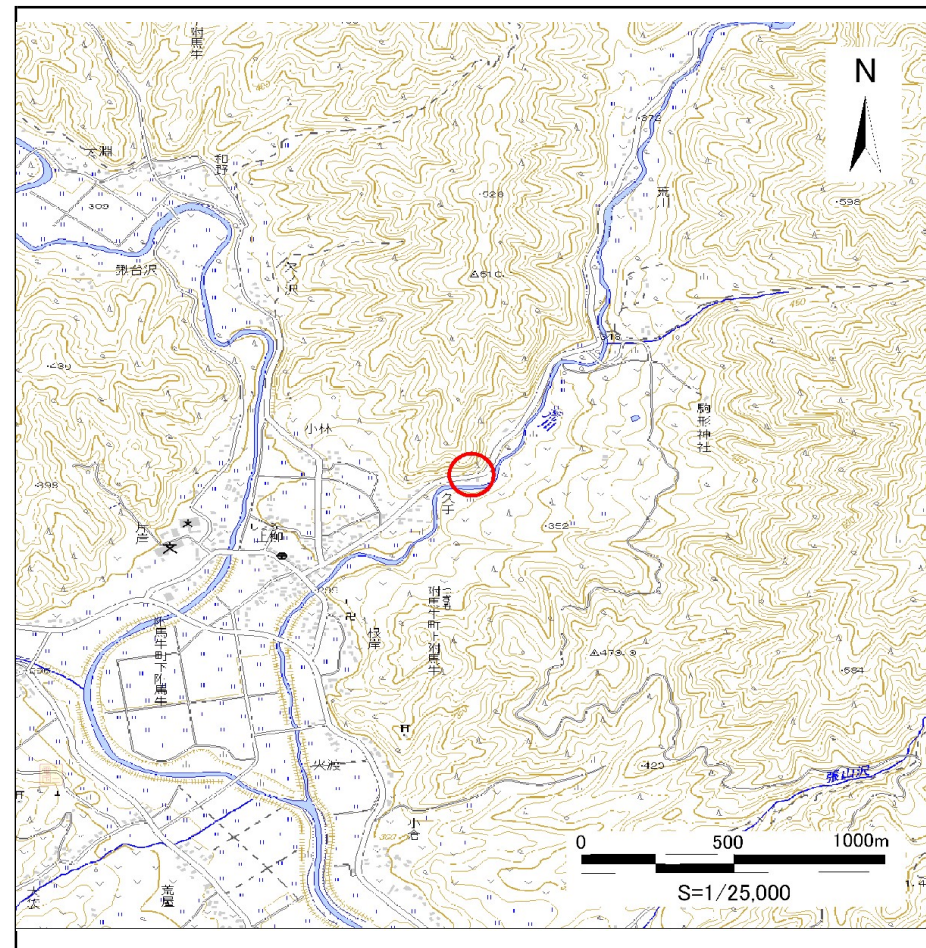
# 土砂災害防止に関する基礎調査(急傾斜地の崩壊)

表紙 概況、位置図

自然現象の種類	急傾斜地の崩壊
箇所番号	126B1001
箇所名	久手
所在地	遠野市附馬牛町下附馬牛23地割
調査機関	県南広域振興局土木部遠野土木センター



位置図(S=1:200,000)



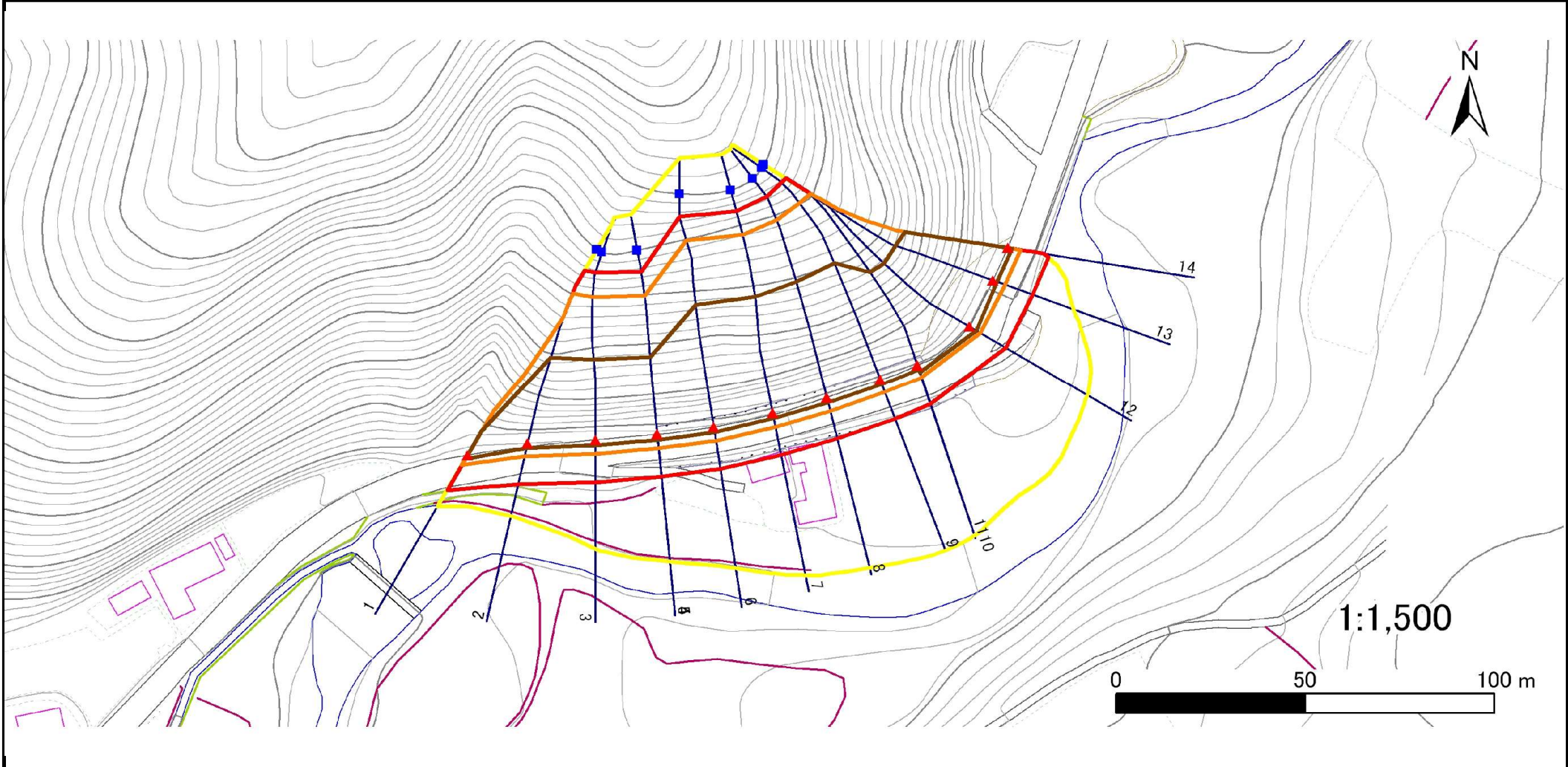
概況図(S=1:25,000)

# 急傾斜地の崩壊区域調査

様式3-1 危害のおそれのある土地、著しい危害のおそれのある土地の設定図

調査年度 平成24年度

急傾斜地の位置	箇所番号	126B1001	箇所名	久手	所在地	遠野市附馬牛町下附馬牛23地割
---------	------	----------	-----	----	-----	-----------------



凡例	■ 上端	— 横断測線	— 危害のおそれのある土地の区域	— 土石等の移動による力が100kN/m <sup>2</sup> を超える範囲
	▲ 下端		— 著しい危害のおそれのある土地の区域	— 土石等の堆積高が3mを超える範囲

## 急傾斜地の崩壊区域調書

様式3-2 建築物に作用すると想定される衝撃に関する事項(1/1)

										調査年度		平成24年度					
急傾斜地の位置		箇所番号			126B1001			箇所名		久手		所在地		遠野市附馬牛町下附馬牛23地割			
横断 測線 番号	急傾斜地の下端に隣接する土地								急傾斜地内								
	土石等の移動の高さと力の大きさ				土石等の堆積高さと力の大きさ				土石等の移動の高さと力の大きさ				土石等の堆積高さと力の大きさ				
	区分	高さ (m)	下端からの距離 (m)	力の大きさ (kN/m <sup>2</sup> )	区分	下端からの水平 距離(m)	高さ (m)	力の大きさ (kN/m <sup>2</sup> )	区分	高さ (m)	上端からの比高 (m)	力の大きさ (kN/m <sup>2</sup> )	区分	上端からの比高 (m)	高さ (m)	力の大きさ (kN/m <sup>2</sup> )	
1	100kN/m <sup>2</sup> を超える	1.00	0.00 ~ 3.11	149.60	3mを超える	0.00 ~ 1.02	3.46	17.46	100kN/m <sup>2</sup> を超える	1.00	10.89 ~ 45.00	149.60	3mを超える	40.00 ~ 45.00	3.46	17.46	
	それ以外	1.00	3.11 ~ 10.90	100.00	それ以外	1.02 ~ 10.90	3.00	15.16	それ以外	1.00	5.00 ~ 10.89	100.00	それ以外	5.00 ~ 40.00	3.00	15.16	
2	100kN/m <sup>2</sup> を超える	1.00	0.00 ~ 3.67	159.46	3mを超える	0.00 ~ 1.35	3.66	18.50	100kN/m <sup>2</sup> を超える	1.00	10.53 ~ 44.00	159.46	3mを超える	25.00 ~ 44.00	3.66	18.50	
	それ以外	1.00	3.67 ~ 11.45	100.00	それ以外	1.35 ~ 11.45	3.00	15.16	それ以外	1.00	5.00 ~ 10.53	100.00	それ以外	5.00 ~ 25.00	3.00	15.16	
3	100kN/m <sup>2</sup> を超える	1.00	0.00 ~ 3.83	162.26	3mを超える	0.00 ~ 1.52	3.78	19.09	100kN/m <sup>2</sup> を超える	1.00	10.62 ~ 43.59	162.26	3mを超える	25.00 ~ 43.59	3.78	19.09	
	それ以外	1.00	3.83 ~ 11.61	100.00	それ以外	1.52 ~ 11.61	3.00	15.16	それ以外	1.00	5.00 ~ 10.62	100.00	それ以外	5.00 ~ 25.00	3.00	15.16	
4	100kN/m <sup>2</sup> を超える	1.00	0.00 ~ 3.83	162.28	3mを超える	0.00 ~ 1.54	3.79	19.16	100kN/m <sup>2</sup> を超える	1.00	10.65 ~ 42.99	162.28	3mを超える	25.00 ~ 42.99	3.79	19.16	
	それ以外	1.00	3.83 ~ 11.61	100.00	それ以外	1.54 ~ 11.61	3.00	15.16	それ以外	1.00	5.00 ~ 10.65	100.00	それ以外	5.00 ~ 25.00	3.00	15.16	
5	100kN/m <sup>2</sup> を超える	1.00	0.00 ~ 3.83	162.28	3mを超える	0.00 ~ 1.54	3.79	19.16	100kN/m <sup>2</sup> を超える	1.00	10.65 ~ 42.99	162.28	3mを超える	25.00 ~ 42.99	3.79	19.16	
	それ以外	1.00	3.83 ~ 11.61	100.00	それ以外	1.54 ~ 11.61	3.00	15.16	それ以外	1.00	5.00 ~ 10.65	100.00	それ以外	5.00 ~ 25.00	3.00	15.16	
6	100kN/m <sup>2</sup> を超える	1.00	0.00 ~ 3.87	163.06	3mを超える	0.00 ~ 1.44	3.72	18.82	100kN/m <sup>2</sup> を超える	1.00	10.56 ~ 52.49	163.06	3mを超える	25.00 ~ 52.49	3.72	18.82	
	それ以外	1.00	3.87 ~ 11.65	100.00	それ以外	1.44 ~ 11.65	3.00	15.16	それ以外	1.00	5.00 ~ 10.56	100.00	それ以外	5.00 ~ 25.00	3.00	15.16	
7	100kN/m <sup>2</sup> を超える	1.00	0.00 ~ 3.92	164.06	3mを超える	0.00 ~ 1.51	3.77	19.05	100kN/m <sup>2</sup> を超える	1.00	10.61 ~ 52.00	164.06	3mを超える	25.00 ~ 52.00	3.77	19.05	
	それ以外	1.00	3.92 ~ 11.71	100.00	それ以外	1.51 ~ 11.71	3.00	15.16	それ以外	1.00	5.00 ~ 10.61	100.00	それ以外	5.00 ~ 25.00	3.00	15.16	
8	100kN/m <sup>2</sup> を超える	1.00	0.00 ~ 3.87	163.03	3mを超える	0.00 ~ 1.45	3.73	18.84	100kN/m <sup>2</sup> を超える	1.00	10.56 ~ 51.67	163.03	3mを超える	25.00 ~ 51.67	3.73	18.84	
	それ以外	1.00	3.87 ~ 11.65	100.00	それ以外	1.45 ~ 11.65	3.00	15.16	それ以外	1.00	5.00 ~ 10.56	100.00	それ以外	5.00 ~ 25.00	3.00	15.16	
9	100kN/m <sup>2</sup> を超える	1.00	0.00 ~ 3.69	159.81	3mを超える	0.00 ~ 1.31	3.63	18.36	100kN/m <sup>2</sup> を超える	1.00	10.53 ~ 51.21	159.81	3mを超える	25.00 ~ 51.21	3.63	18.36	
	それ以外	1.00	3.69 ~ 11.47	100.00	それ以外	1.31 ~ 11.47	3.00	15.16	それ以外	1.00	5.00 ~ 10.53	100.00	それ以外	5.00 ~ 25.00	3.00	15.16	
10	100kN/m <sup>2</sup> を超える	1.00	0.00 ~ 3.51	156.54	3mを超える	0.00 ~ 1.20	3.56	18.00	100kN/m <sup>2</sup> を超える	1.00	10.61 ~ 50.92	156.54	3mを超える	30.00 ~ 50.92	3.56	18.00	
	それ以外	1.00	3.51 ~ 11.29	100.00	それ以外	1.20 ~ 11.29	3.00	15.16	それ以外	1.00	5.00 ~ 10.61	100.00	それ以外	5.00 ~ 30.00	3.00	15.16	
11	100kN/m <sup>2</sup> を超える	1.00	0.00 ~ 3.51	156.54	3mを超える	0.00 ~ 2.10	3.93	19.87	100kN/m <sup>2</sup> を超える	1.00	10.61 ~ 50.92	156.54	3mを超える	30.00 ~ 50.92	3.93	19.87	
	それ以外	1.00	3.51 ~ 11.29	100.00	それ以外	2.10 ~ 11.29	3.00	15.16	それ以外	1.00	5.00 ~ 10.61	100.00	それ以外	5.00 ~ 30.00	3.00	15.16	
12	100kN/m <sup>2</sup> を超える	1.00	0.00 ~ 3.41	154.92	3mを超える	0.00 ~ 2.05	3.90	19.71	100kN/m <sup>2</sup> を超える	1.00	10.66 ~ 50.36	154.92	3mを超える	30.00 ~ 50.36	3.90	19.71	
	それ以外	1.00	3.41 ~ 11.20	100.00	それ以外	2.05 ~ 11.20	3.00	15.16	それ以外	1.00	5.00 ~ 10.66	100.00	それ以外	5.00 ~ 30.00	3.00	15.16	
13	100kN/m <sup>2</sup> を超える	1.00	0.00 ~ 3.50	156.42	3mを超える	0.00 ~ 1.20	3.56	18.00	100kN/m <sup>2</sup> を超える	1.00	10.61 ~ 49.93	156.42	3mを超える	30.00 ~ 49.93	3.56	18.00	
	それ以外	1.00	3.50 ~ 11.28	100.00	それ以外	1.20 ~ 11.28	3.00	15.16	それ以外	1.00	5.00 ~ 10.61	100.00	それ以外	5.00 ~ 30.00	3.00	15.16	
14	100kN/m <sup>2</sup> を超える	1.00	0.00 ~ 3.43	155.20	3mを超える	0.00 ~ 1.16	3.54	17.88	100kN/m <sup>2</sup> を超える	1.00	10.65 ~ 49.66	155.20	3mを超える	30.00 ~ 49.66	3.54	17.88	
	それ以外	1.00	3.43 ~ 11.21	100.00	それ以外	1.16 ~ 11.21	3.00	15.16	それ以外	1.00	5.00 ~ 10.65	100.00	それ以外	5.00 ~ 30.00	3.00	15.16	
	100kN/m <sup>2</sup> を超える		~		3mを超える	~			100kN/m <sup>2</sup> を超える		~		3mを超える	~			
	それ以外		~		それ以外	~			それ以外		~		それ以外	~			