

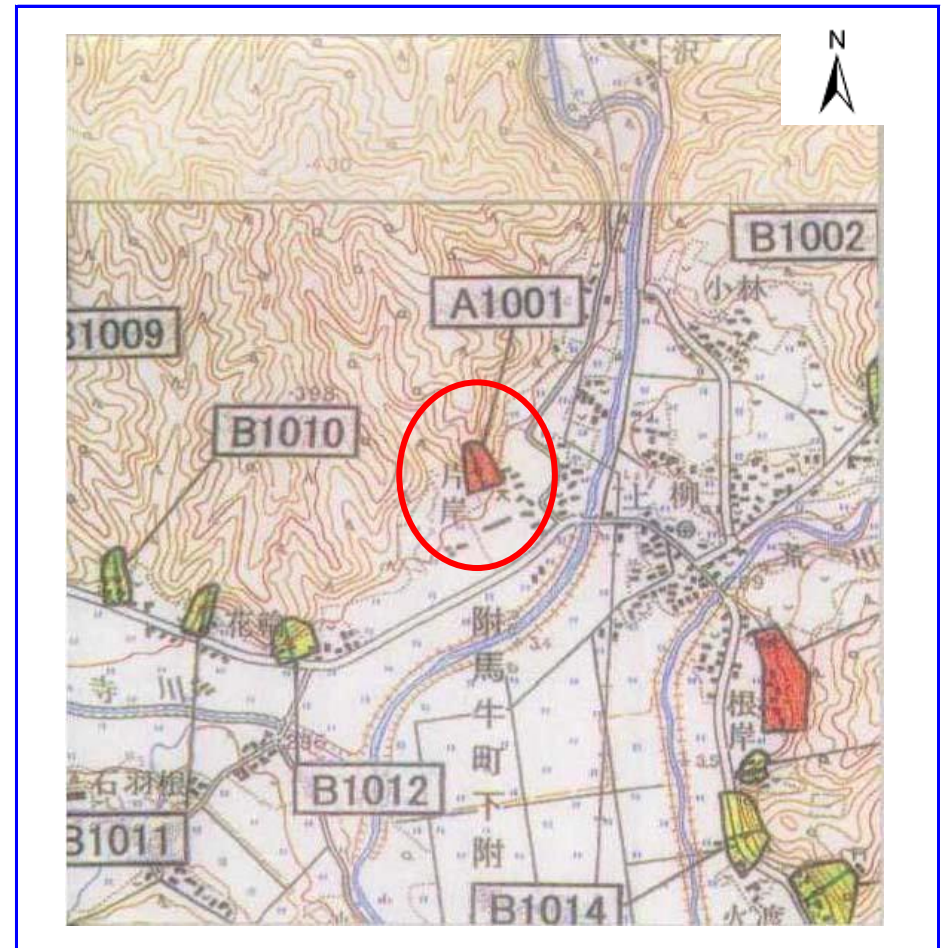
土砂災害防止に関する基礎調査(急傾斜地の崩壊)

表紙 概況、位置図

自然現象の種類	急傾斜地の崩壊
箇所番号	126A1001
箇所名	片岸
所在地	遠野市附馬牛町
調査機関	遠野地方振興局 土木部



位置図 (S=1:100,000)



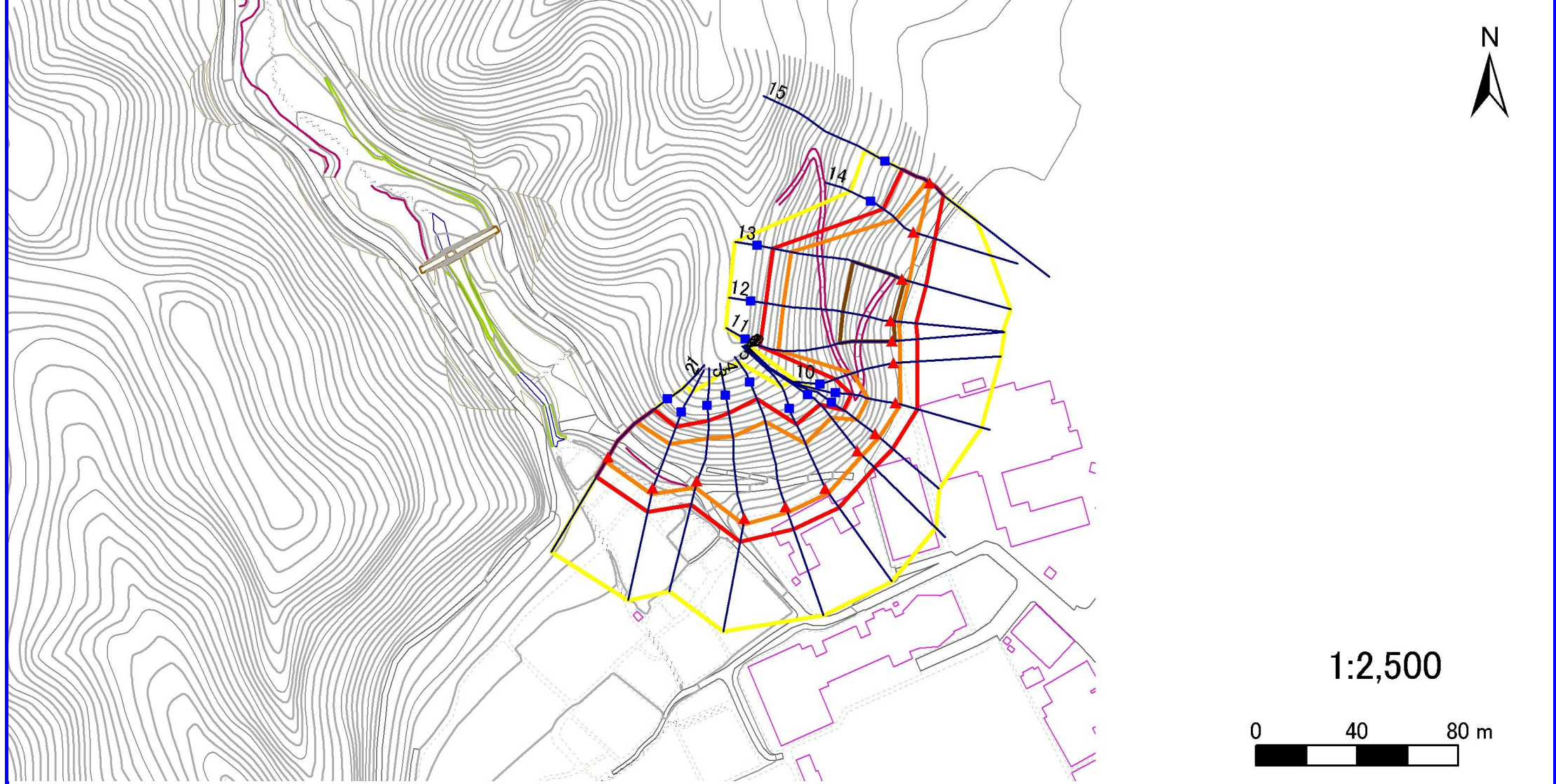
概況図 (S=1:25,000)

急傾斜地の崩壊区域調書

様式3-1 危害のおそれのある土地、著しい危害のおそれのある土地の設定図

調査年度	平成15年度
------	--------

急傾斜地の位置	箇所番号	126A1001	箇所名	片岸	所在地	遠野市附馬牛町
---------	------	----------	-----	----	-----	---------



凡例	■ 上端	— 横断測線	— 危害のおそれのある土地の区域	— 土石等の移動による力が100kN/m ² を超える範囲
	▲ 下端		— 著しい危害のおそれのある土地の区域	— 土石等の堆積高が3mを超える範囲

急傾斜地の崩壊区域調書

様式3-1 危害のおそれのある土地、著しい危害のおそれのある土地の設定図

調査年度

平成15年度

急傾斜地の位置

箇所番号

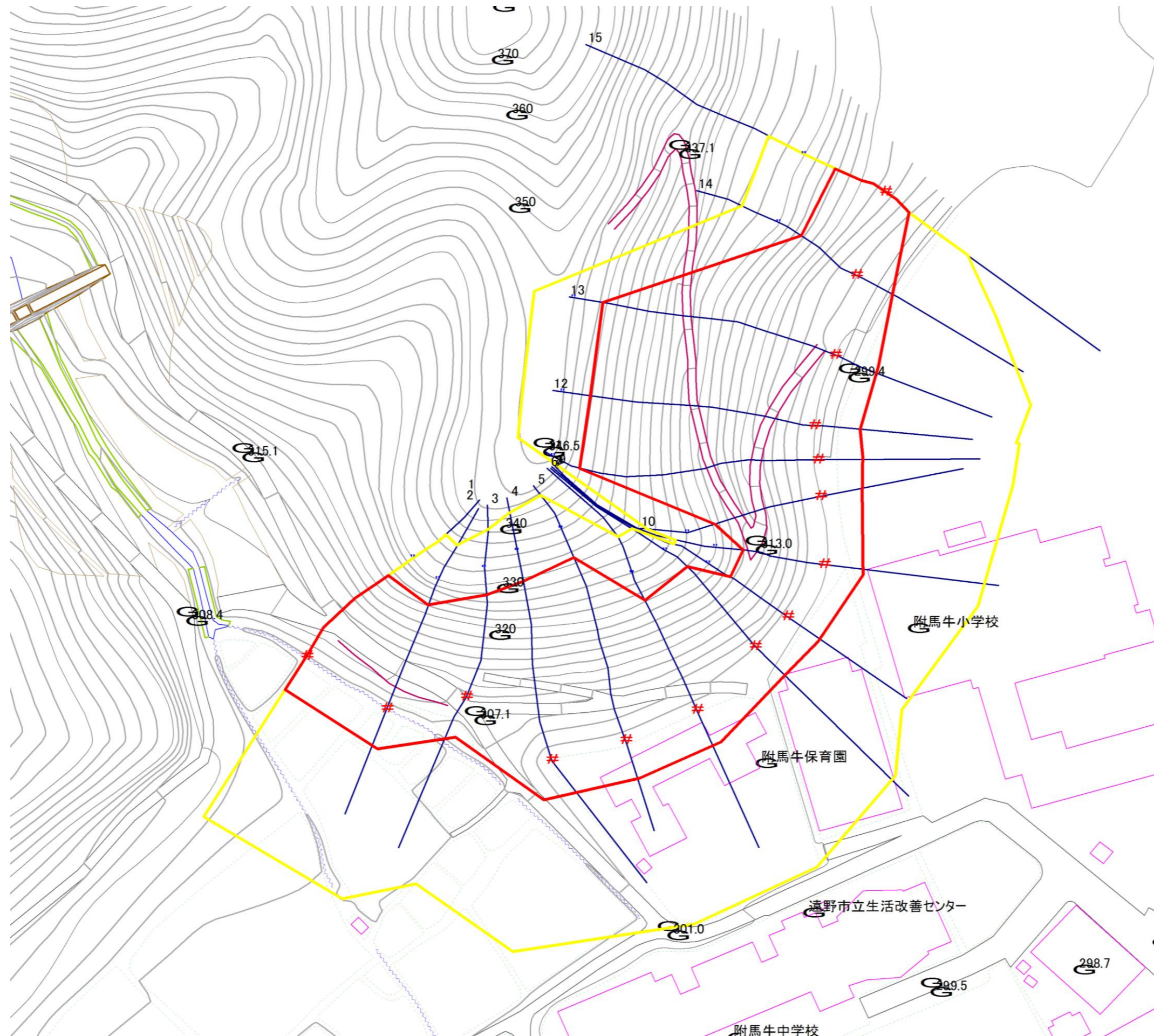
126A1001

箇所名

片岸

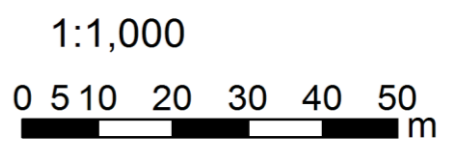
所在地

遠野市附馬牛町



凡例

- 上端
- ▲ 下端
- 著しい危害のおそれのある土地の区域
- 危害のおそれのある土地の区域
- 土石等の堆積高が3mを超える範囲
- 土石等の移動の力が100kN/m²を超える範囲
- 横断測線



急傾斜地の崩壊区域調査

様式3-2 建築物に作用すると想定される衝撃に関する事項 (1/1)

														調査年度	平成15年度	
急傾斜地の位置		箇所番号	126A1001				箇所名	片岸	所在地	遠野市附馬牛町						
横断 測線 番号	急傾斜地の下端に隣接する土地										急傾斜地内					
	土石等の移動の高さと力の大きさ				土砂等の堆積高さと力の大きさ				土石等の移動の高さと力の大きさ				土砂等の堆積高さと力の大きさ			
	区分	高さ (m)	下端からの距離 (m)	力の大きさ (kN/m ²)	区分	下端からの水平 距離(m)	高さ (m)	力の大きさ (kN/m ²)	区分	高さ (m)	上端からの比高 (m)	力の大きさ (kN/m ²)	区分	上端からの比高 (m)	高さ (m)	力の大きさ (kN/m ²)
1	100kN/m ² を超える	1.00	0.00 ~ 2.25	134.97	3mを超える	- ~ -	-	-	100kN/m ² を超える	1.00	11.13 ~ 24.18	134.97	3mを超える	- ~ -	-	-
	それ以外	1.00	2.25 ~ 10.03	100.00	それ以外	0.00 ~ 10.03	2.52	13.21	それ以外	1.00	5.00 ~ 11.13	100.00	それ以外	5.00 ~ 24.18	2.52	13.21
2	100kN/m ² を超える	1.00	0.00 ~ 2.71	142.76	3mを超える	- ~ -	-	-	100kN/m ² を超える	1.00	10.64 ~ 25.34	142.76	3mを超える	- ~ -	-	-
	それ以外	1.00	2.71 ~ 10.50	100.00	それ以外	0.00 ~ 10.50	2.95	15.47	それ以外	1.00	5.00 ~ 10.64	100.00	それ以外	5.00 ~ 25.34	2.95	15.47
3	100kN/m ² を超える	1.00	0.00 ~ 2.73	143.12	3mを超える	- ~ -	-	-	100kN/m ² を超える	1.00	10.58 ~ 24.71	143.12	3mを超える	- ~ -	-	-
	それ以外	1.00	2.73 ~ 10.52	100.00	それ以外	0.00 ~ 10.52	2.65	13.88	それ以外	1.00	5.00 ~ 10.58	100.00	それ以外	5.00 ~ 24.71	2.65	13.88
4	100kN/m ² を超える	1.00	0.00 ~ 2.51	139.28	3mを超える	- ~ -	-	-	100kN/m ² を超える	1.00	11.46 ~ 34.23	139.28	3mを超える	- ~ -	-	-
	それ以外	1.00	2.51 ~ 10.29	100.00	それ以外	0.00 ~ 10.29	2.89	15.16	それ以外	1.00	5.00 ~ 11.46	100.00	それ以外	5.00 ~ 34.23	2.89	15.16
5	100kN/m ² を超える	1.00	0.00 ~ 2.44	138.09	3mを超える	- ~ -	-	-	100kN/m ² を超える	1.00	11.62 ~ 35.22	138.09	3mを超える	- ~ -	-	-
	それ以外	1.00	2.44 ~ 10.22	100.00	それ以外	0.00 ~ 10.22	2.87	15.07	それ以外	1.00	5.00 ~ 11.62	100.00	それ以外	5.00 ~ 35.22	2.87	15.07
6	100kN/m ² を超える	1.00	0.00 ~ 2.35	136.65	3mを超える	- ~ -	-	-	100kN/m ² を超える	1.00	11.08 ~ 25.18	136.65	3mを超える	- ~ -	-	-
	それ以外	1.00	2.35 ~ 10.13	100.00	それ以外	0.00 ~ 10.13	2.84	14.91	それ以外	1.00	5.00 ~ 11.08	100.00	それ以外	5.00 ~ 25.18	2.84	14.91
7	100kN/m ² を超える	1.00	0.00 ~ 2.63	141.37	3mを超える	- ~ -	-	-	100kN/m ² を超える	1.00	10.62 ~ 24.00	141.37	3mを超える	- ~ -	-	-
	それ以外	1.00	2.63 ~ 10.41	100.00	それ以外	0.00 ~ 10.41	2.63	13.80	それ以外	1.00	5.00 ~ 10.62	100.00	それ以外	5.00 ~ 24.00	2.63	13.80
8	100kN/m ² を超える	1.00	0.00 ~ 2.09	132.38	3mを超える	- ~ -	-	-	100kN/m ² を超える	1.00	10.53 ~ 18.51	132.38	3mを超える	- ~ -	-	-
	それ以外	1.00	2.09 ~ 9.88	100.00	それ以外	0.00 ~ 9.88	2.39	12.52	それ以外	1.00	5.00 ~ 10.53	100.00	それ以外	5.00 ~ 18.51	2.39	12.52
9	100kN/m ² を超える	1.00	0.00 ~ 2.16	133.61	3mを超える	- ~ -	-	-	100kN/m ² を超える	1.00	10.60 ~ 19.74	133.61	3mを超える	- ~ -	-	-
	それ以外	1.00	2.16 ~ 9.95	100.00	それ以外	0.00 ~ 9.95	2.31	12.14	それ以外	1.00	5.00 ~ 10.60	100.00	それ以外	5.00 ~ 19.74	2.31	12.14
10	100kN/m ² を超える	1.00	0.00 ~ 2.50	139.17	3mを超える	- ~ -	-	-	100kN/m ² を超える	1.00	10.73 ~ 23.79	139.17	3mを超える	- ~ -	-	-
	それ以外	1.00	2.50 ~ 10.28	100.00	それ以外	0.00 ~ 10.28	2.59	13.60	それ以外	1.00	5.00 ~ 10.73	100.00	それ以外	5.00 ~ 23.79	2.59	13.60
11	100kN/m ² を超える	1.00	0.00 ~ 3.29	152.77	3mを超える	0.00 ~ 1.10	3.50	18.37	100kN/m ² を超える	1.00	10.73 ~ 46.46	152.77	3mを超える	30.00 ~ 46.46	3.50	18.37
	それ以外	1.00	3.29 ~ 11.08	100.00	それ以外	1.10 ~ 11.08	3.00	15.73	それ以外	1.00	5.00 ~ 10.73	100.00	それ以外	5.00 ~ 30.00	3.00	15.73
12	100kN/m ² を超える	1.00	0.00 ~ 3.50	156.40	3mを超える	0.00 ~ 1.22	3.57	18.74	100kN/m ² を超える	1.00	10.59 ~ 45.86	156.40	3mを超える	30.00 ~ 45.86	3.57	18.74
	それ以外	1.00	3.50 ~ 11.28	100.00	それ以外	1.22 ~ 11.28	3.00	15.73	それ以外	1.00	5.00 ~ 10.59	100.00	それ以外	5.00 ~ 30.00	3.00	15.73
13	100kN/m ² を超える	1.00	0.00 ~ 3.26	152.24	3mを超える	0.00 ~ 1.09	3.50	18.33	100kN/m ² を超える	1.00	10.75 ~ 46.00	152.24	3mを超える	30.00 ~ 46.00	3.50	18.33
	それ以外	1.00	3.26 ~ 11.05	100.00	それ以外	1.09 ~ 11.05	3.00	15.73	それ以外	1.00	5.00 ~ 10.75	100.00	それ以外	5.00 ~ 30.00	3.00	15.73
14	100kN/m ² を超える	1.00	0.00 ~ 1.95	130.08	3mを超える	- ~ -	-	-	100kN/m ² を超える	1.00	10.53 ~ 17.88	130.08	3mを超える	- ~ -	-	-
	それ以外	1.00	1.95 ~ 9.73	100.00	それ以外	0.00 ~ 9.73	2.36	12.36	それ以外	1.00	5.00 ~ 10.53	100.00	それ以外	5.00 ~ 17.88	2.36	12.36
15	100kN/m ² を超える	1.00	0.00 ~ 0.19	102.74	3mを超える	- ~ -	-	-	100kN/m ² を超える	1.00	12.32 ~ 13.06	102.74	3mを超える	- ~ -	-	-
	それ以外	1.00	0.19 ~ 7.97	100.00	それ以外	0.00 ~ 7.97	1.95	10.21	それ以外	1.00	5.00 ~ 12.32	100.00	それ以外	5.00 ~ 13.06	1.95	10.21