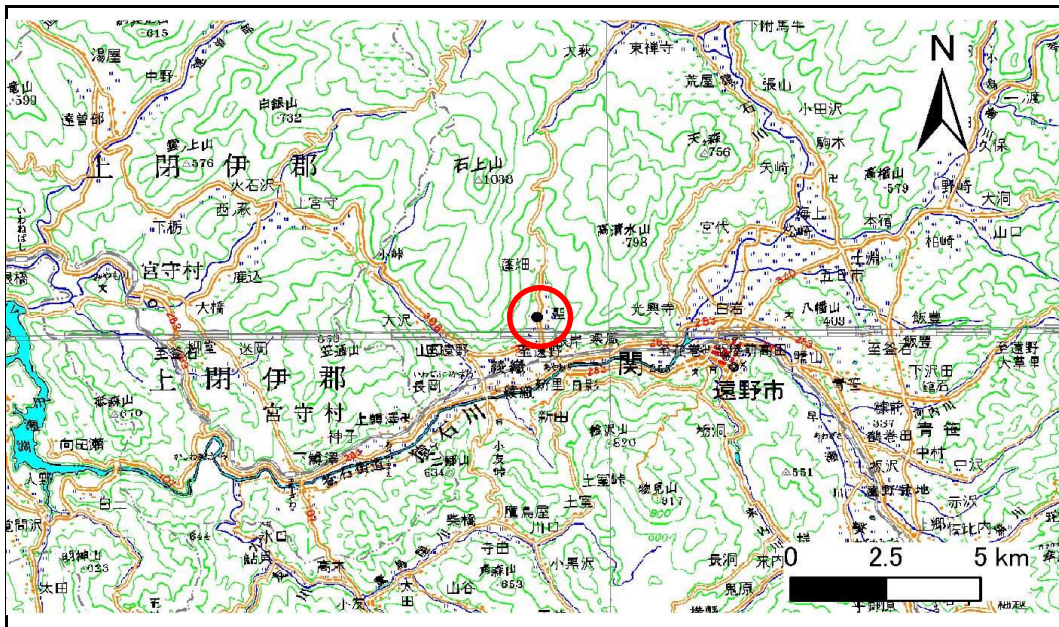


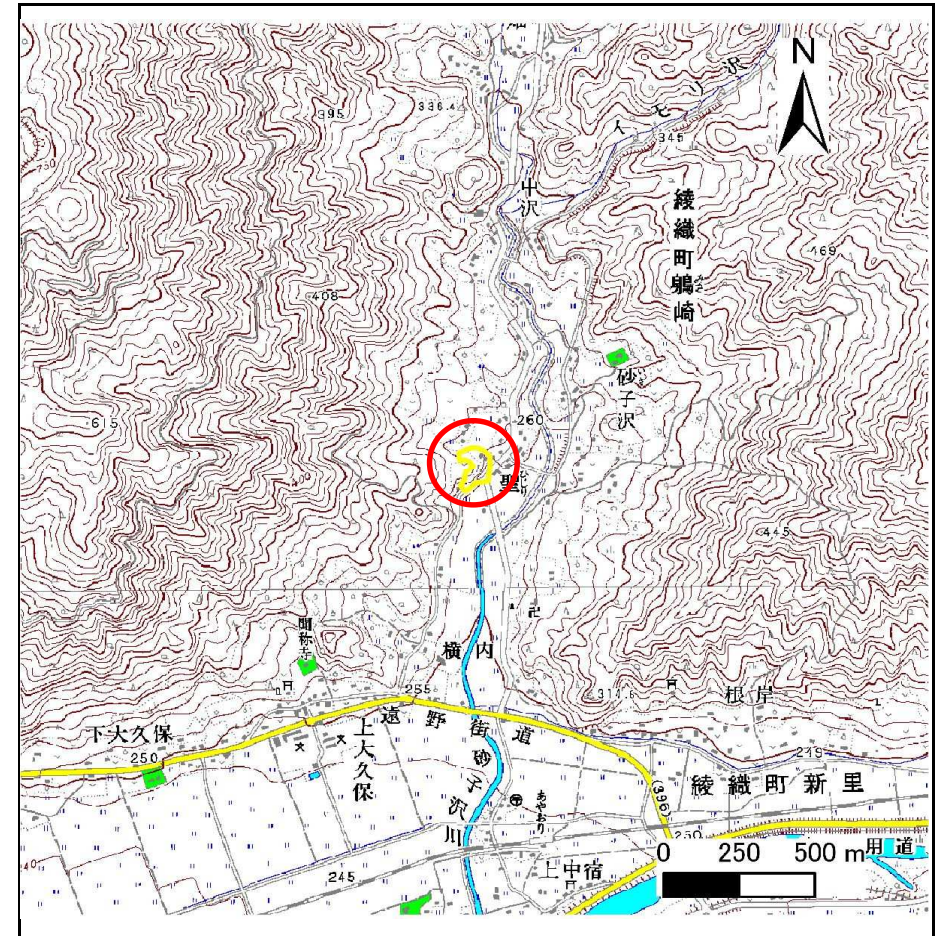
土砂災害防止に関する基礎調査(急傾斜地の崩壊)

表紙 概況、位置図

自然現象の種類	急傾斜地の崩壊
箇所番号	125B1010
箇所名	横内
所在地	遠野市綾織町鶺崎
調査機関	遠野土木センター



位置図(S=1:200,000)



概況図(S=1:25,000)

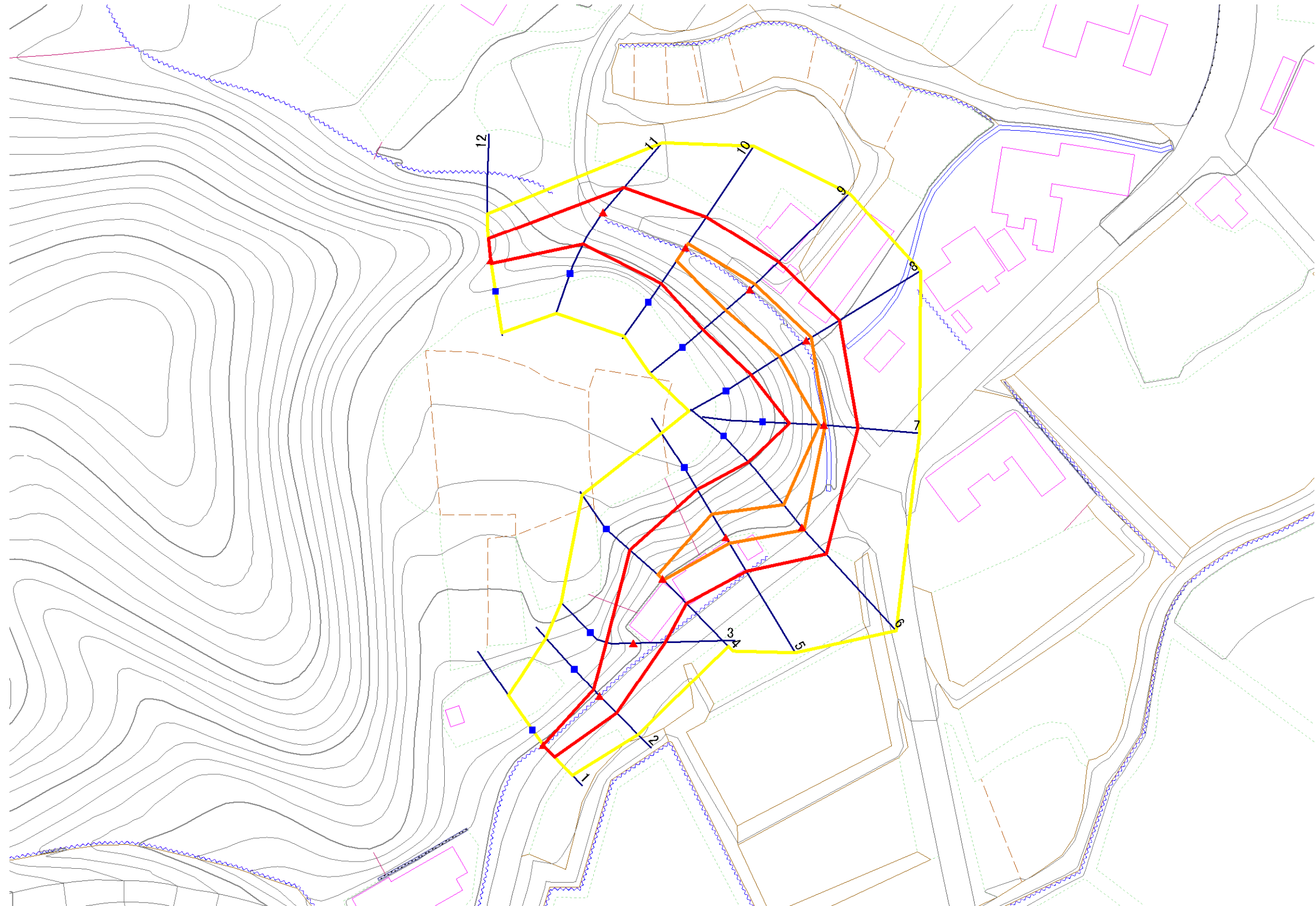
急傾斜地の崩壊区域調書

様式3-1 危害のおそれのある土地、著しい危害のおそれのある土地の設定図

調査年度

平成20年度

急傾斜地の位置 箇所番号 125B1010 箇所名 横内 所在地 遠野市綾織町鶉崎



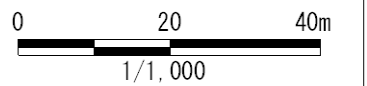
凡例

- 上端
- ▲ 下端

横断測線

- 危害のおそれのある土地の区域
- 著しい危害のおそれのある土地の区域

- 土石等の移動による力が100kN/m²を超える範囲
- 土石等の堆積高が3mを超える範囲



急傾斜地の崩壊区域調書

様式3-2 建築物に作用すると想定される衝撃に関する事項(1/1)

調査年度 平成20年度

急傾斜地の位置		箇所番号		125B1010		箇所名		横内		所在地		遠野市綾織町鶯崎				
横断 測線 番号	急傾斜地の下端に隣接する土地								急傾斜地内							
	土石等の移動の高さと力の大きさ				土石等の堆積高さとの大きさ				土石等の移動の高さと力の大きさ				土石等の堆積高さとの大きさ			
	区分	高さ (m)	下端からの距離 (m)	力の大きさ (kN/m ²)	区分	下端からの水平 距離(m)	高さ (m)	力の大きさ (kN/m ²)	区分	高さ (m)	上端からの比高 (m)	力の大きさ (kN/m ²)	区分	上端からの比高 (m)	高さ (m)	力の大きさ (kN/m ²)
1	100kN/m ² を超える	-	- ~ -	-	3mを超える	- ~ -	-	-	100kN/m ² を超える	-	- ~ -	-	3mを超える	- ~ -	-	-
	それ以外	1.00	0.00 ~ 3.97	49.74	それ以外	0.00 ~ 3.97	2.08	11.15	それ以外	1.00	5.00 ~ 5.00	49.74	それ以外	5.00 ~ 5.00	2.08	11.15
2	100kN/m ² を超える	-	- ~ -	-	3mを超える	- ~ -	-	-	100kN/m ² を超える	-	- ~ -	-	3mを超える	- ~ -	-	-
	それ以外	1.00	0.00 ~ 5.80	72.56	それ以外	0.00 ~ 5.80	1.74	9.31	それ以外	1.00	5.00 ~ 6.50	72.56	それ以外	5.00 ~ 6.50	1.74	9.31
3	100kN/m ² を超える	-	- ~ -	-	3mを超える	- ~ -	-	-	100kN/m ² を超える	-	- ~ -	-	3mを超える	- ~ -	-	-
	それ以外	1.00	0.00 ~ 7.60	97.30	それ以外	0.00 ~ 7.60	2.53	13.52	それ以外	1.00	5.00 ~ 12.00	97.30	それ以外	5.00 ~ 12.00	2.53	13.52
4	100kN/m ² を超える	1.00	0.00 ~ 0.33	104.90	3mを超える	- ~ -	-	-	100kN/m ² を超える	1.00	10.94 ~ 11.96	104.90	3mを超える	- ~ -	-	-
	それ以外	1.00	0.33 ~ 8.12	100.00	それ以外	0.00 ~ 8.12	2.06	11.01	それ以外	1.00	5.00 ~ 10.94	100.00	それ以外	5.00 ~ 11.96	2.06	11.01
5	100kN/m ² を超える	1.00	0.00 ~ 1.61	124.65	3mを超える	- ~ -	-	-	100kN/m ² を超える	1.00	10.61 ~ 16.00	124.65	3mを超える	- ~ -	-	-
	それ以外	1.00	1.61 ~ 9.40	100.00	それ以外	0.00 ~ 9.40	2.45	13.10	それ以外	1.00	5.00 ~ 10.61	100.00	それ以外	5.00 ~ 16.00	2.45	13.10
6	100kN/m ² を超える	1.00	0.00 ~ 0.79	111.72	3mを超える	- ~ -	-	-	100kN/m ² を超える	1.00	12.64 ~ 16.64	111.72	3mを超える	- ~ -	-	-
	それ以外	1.00	0.79 ~ 8.57	100.00	それ以外	0.00 ~ 8.57	2.10	11.24	それ以外	1.00	5.00 ~ 12.64	100.00	それ以外	5.00 ~ 16.64	2.10	11.24
7	100kN/m ² を超える	1.00	0.00 ~ 0.32	104.65	3mを超える	- ~ -	-	-	100kN/m ² を超える	1.00	10.53 ~ 11.38	104.65	3mを超える	- ~ -	-	-
	それ以外	1.00	0.32 ~ 8.10	100.00	それ以外	0.00 ~ 8.10	2.20	11.76	それ以外	1.00	5.00 ~ 10.53	100.00	それ以外	5.00 ~ 11.38	2.20	11.76
8	100kN/m ² を超える	1.00	0.00 ~ 1.45	122.05	3mを超える	- ~ -	-	-	100kN/m ² を超える	1.00	10.68 ~ 15.92	122.05	3mを超える	- ~ -	-	-
	それ以外	1.00	1.45 ~ 9.23	100.00	それ以外	0.00 ~ 9.23	2.29	12.24	それ以外	1.00	5.00 ~ 10.68	100.00	それ以外	5.00 ~ 15.92	2.29	12.24
9	100kN/m ² を超える	1.00	0.00 ~ 1.71	126.22	3mを超える	- ~ -	-	-	100kN/m ² を超える	1.00	10.53 ~ 16.49	126.22	3mを超える	- ~ -	-	-
	それ以外	1.00	1.71 ~ 9.50	100.00	それ以外	0.00 ~ 9.50	2.39	12.77	それ以外	1.00	5.00 ~ 10.53	100.00	それ以外	5.00 ~ 16.49	2.39	12.77
10	100kN/m ² を超える	1.00	0.00 ~ 1.12	116.89	3mを超える	- ~ -	-	-	100kN/m ² を超える	1.00	11.10 ~ 14.60	116.89	3mを超える	- ~ -	-	-
	それ以外	1.00	1.12 ~ 8.91	100.00	それ以外	0.00 ~ 8.91	2.36	12.65	それ以外	1.00	5.00 ~ 11.10	100.00	それ以外	5.00 ~ 14.60	2.36	12.65
11	100kN/m ² を超える	-	- ~ -	-	3mを超える	- ~ -	-	-	100kN/m ² を超える	-	- ~ -	-	3mを超える	- ~ -	-	-
	それ以外	1.00	0.00 ~ 7.66	98.13	それ以外	0.00 ~ 7.66	2.02	10.83	それ以外	1.00	5.00 ~ 10.84	98.13	それ以外	5.00 ~ 10.84	2.02	10.83
12	100kN/m ² を超える	-	- ~ -	-	3mを超える	- ~ -	-	-	100kN/m ² を超える	-	- ~ -	-	3mを超える	- ~ -	-	-
	それ以外	1.00	0.00 ~ 5.21	64.92	それ以外	0.00 ~ 5.21	1.75	9.35	それ以外	1.00	5.00 ~ 5.60	64.92	それ以外	5.00 ~ 5.60	1.75	9.35
	100kN/m ² を超える		~		3mを超える	~			100kN/m ² を超える		~		3mを超える	~		
	それ以外		~		それ以外	~			それ以外		~		それ以外	~		
	100kN/m ² を超える		~		3mを超える	~			100kN/m ² を超える		~		3mを超える	~		
	それ以外		~		それ以外	~			それ以外		~		それ以外	~		
	100kN/m ² を超える		~		3mを超える	~			100kN/m ² を超える		~		3mを超える	~		
	それ以外		~		それ以外	~			それ以外		~		それ以外	~		