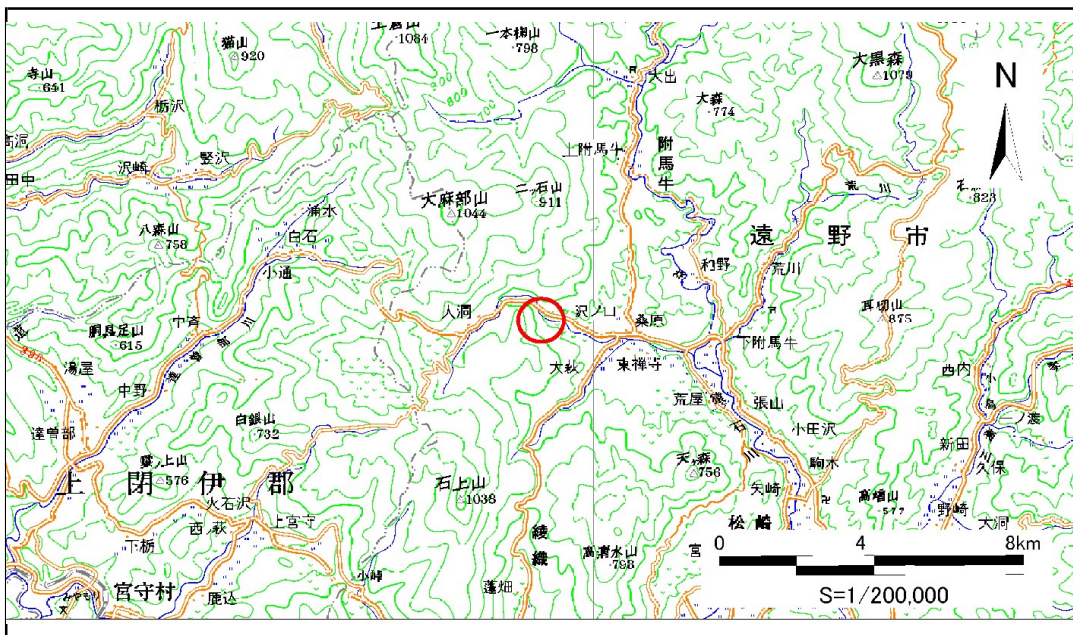


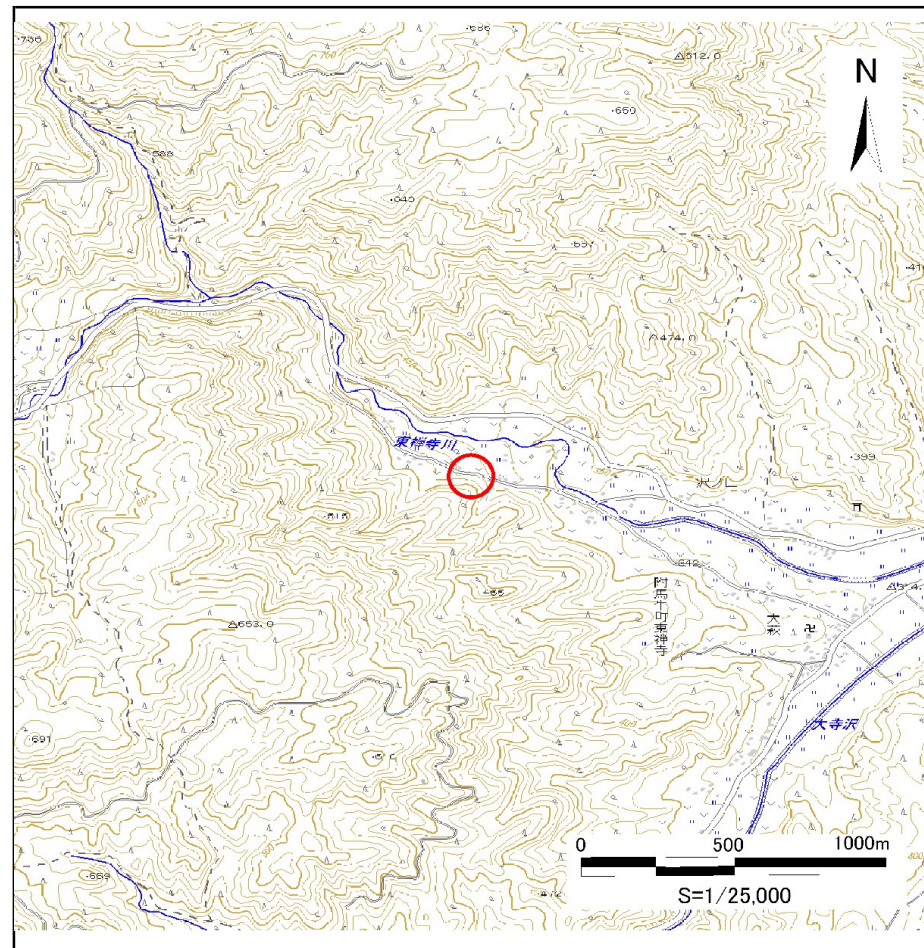
土砂災害防止に関する基礎調査(急傾斜地の崩壊)

表紙 概況、位置図

自然現象の種類	急傾斜地の崩壊
箇所番号	125B1003
箇所名	沢ノ口-1
所在地	遠野市附馬牛町東禅寺15地割
調査機関	県南広域振興局土木部遠野土木センター



位置図(S=1:200,000)



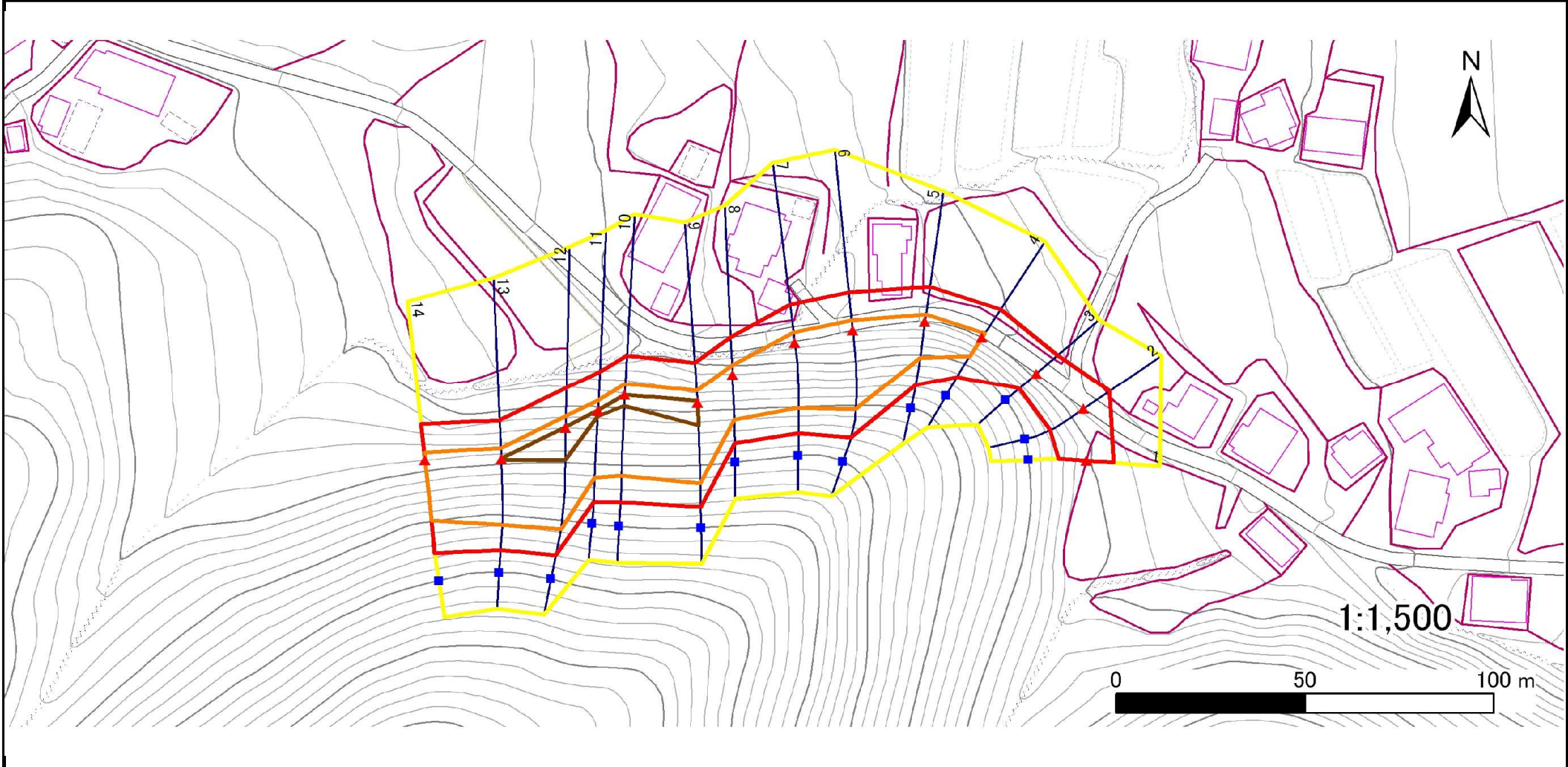
概況図(S=1:25,000)

急傾斜地の崩壊区域調査

様式3-1 危害のおそれのある土地、著しい危害のおそれのある土地の設定図

調査年度 平成24年度

急傾斜地の位置	箇所番号	125B1003	箇所名	沢ノ口-1	所在地	遠野市附馬牛町東禅寺15地割
---------	------	----------	-----	-------	-----	----------------



凡例	■ 上端	— 横断測線	▭ 危害のおそれのある土地の区域	▭ 土石等の移動による力が100kN/m ² を超える範囲
	▲ 下端		▭ 著しい危害のおそれのある土地の区域	▭ 土石等の堆積高が3mを超える範囲

急傾斜地の崩壊区域調書

様式3-2 建築物に作用すると想定される衝撃に関する事項(1/1)

調査年度 平成24年度

急傾斜地の位置		箇所番号 125B1003			箇所名 沢ノ口-1				所在地 遠野市附馬牛町東禅寺15地割							
横断 測線 番号	急傾斜地の下端に隣接する土地								急傾斜地内							
	土石等の移動の高さと力の大きさ				土石等の堆積高さと力の大きさ				土石等の移動の高さと力の大きさ				土石等の堆積高さと力の大きさ			
	区分	高さ (m)	下端からの距離 (m)	力の大きさ (kN/m ²)	区分	下端からの水平 距離(m)	高さ (m)	力の大きさ (kN/m ²)	区分	高さ (m)	上端からの比高 (m)	力の大きさ (kN/m ²)	区分	上端からの比高 (m)	高さ (m)	力の大きさ (kN/m ²)
1	100kN/m ² を超える	-	- ~ -	-	3mを超える	- ~ -	-	-	100kN/m ² を超える	-	- ~ -	-	3mを超える	- ~ -	-	-
	それ以外	1.00	0.00 ~ 7.23	92.01	それ以外	0.00 ~ 0.00	1.63	8.25	それ以外	1.00	5.00 ~ 9.74	92.01	それ以外	5.00 ~ 9.74	1.63	8.25
2	100kN/m ² を超える	1.00	0.00 ~ 0.66	109.87	3mを超える	- ~ -	-	-	100kN/m ² を超える	1.00	10.65 ~ 12.66	109.87	3mを超える	- ~ -	-	-
	それ以外	1.00	0.66 ~ 8.45	100.00	それ以外	0.00 ~ 8.45	2.11	10.68	それ以外	1.00	5.00 ~ 10.65	100.00	それ以外	5.00 ~ 12.66	2.11	10.68
3	100kN/m ² を超える	-	- ~ -	-	3mを超える	- ~ -	-	-	100kN/m ² を超える	-	- ~ -	-	3mを超える	- ~ -	-	-
	それ以外	1.00	0.00 ~ 7.56	96.79	それ以外	0.00 ~ 7.56	2.46	12.41	それ以外	1.00	5.00 ~ 11.20	96.79	それ以外	5.00 ~ 11.20	2.46	12.41
4	100kN/m ² を超える	1.00	0.00 ~ 1.53	123.31	3mを超える	- ~ -	-	-	100kN/m ² を超える	1.00	10.62 ~ 15.64	123.31	3mを超える	- ~ -	-	-
	それ以外	1.00	1.53 ~ 9.31	100.00	それ以外	0.00 ~ 9.31	2.45	12.39	それ以外	1.00	5.00 ~ 10.62	100.00	それ以外	5.00 ~ 15.64	2.45	12.39
5	100kN/m ² を超える	1.00	0.00 ~ 1.97	130.36	3mを超える	- ~ -	-	-	100kN/m ² を超える	1.00	10.55 ~ 18.14	130.36	3mを超える	- ~ -	-	-
	それ以外	1.00	1.97 ~ 9.75	100.00	それ以外	0.00 ~ 9.75	2.34	11.82	それ以外	1.00	5.00 ~ 10.55	100.00	それ以外	5.00 ~ 18.14	2.34	11.82
6	100kN/m ² を超える	1.00	0.00 ~ 2.80	144.24	3mを超える	- ~ -	-	-	100kN/m ² を超える	1.00	10.63 ~ 26.36	144.24	3mを超える	- ~ -	-	-
	それ以外	1.00	2.80 ~ 10.58	100.00	それ以外	0.00 ~ 10.58	2.95	14.93	それ以外	1.00	5.00 ~ 10.63	100.00	それ以外	5.00 ~ 26.36	2.95	14.93
7	100kN/m ² を超える	1.00	0.00 ~ 2.94	146.69	3mを超える	0.00 ~ 0.18	3.10	15.67	100kN/m ² を超える	1.00	10.55 ~ 25.05	146.69	3mを超える	25.00 ~ 25.05	3.10	15.67
	それ以外	1.00	2.94 ~ 10.73	100.00	それ以外	0.18 ~ 10.73	3.00	15.16	それ以外	1.00	5.00 ~ 10.55	100.00	それ以外	5.00 ~ 25.00	3.00	15.16
8	100kN/m ² を超える	1.00	0.00 ~ 2.65	141.62	3mを超える	- ~ -	-	-	100kN/m ² を超える	1.00	11.39 ~ 23.41	141.62	3mを超える	- ~ -	-	-
	それ以外	1.00	2.65 ~ 10.43	100.00	それ以外	0.00 ~ 10.43	2.98	15.07	それ以外	1.00	5.00 ~ 11.39	100.00	それ以外	5.00 ~ 23.41	2.98	15.07
9	100kN/m ² を超える	1.00	0.00 ~ 3.40	154.64	3mを超える	0.00 ~ 0.62	3.36	16.96	100kN/m ² を超える	1.00	10.88 ~ 30.60	154.64	3mを超える	25.00 ~ 30.60	3.36	16.96
	それ以外	1.00	3.40 ~ 11.18	100.00	それ以外	0.62 ~ 11.18	3.00	15.16	それ以外	1.00	5.00 ~ 10.88	100.00	それ以外	5.00 ~ 25.00	3.00	15.16
10	100kN/m ² を超える	1.00	0.00 ~ 3.01	147.92	3mを超える	0.00 ~ 0.04	3.02	15.26	100kN/m ² を超える	1.00	10.54 ~ 27.33	147.92	3mを超える	25.00 ~ 27.33	3.02	15.26
	それ以外	1.00	3.01 ~ 10.80	100.00	それ以外	0.04 ~ 10.80	3.00	15.16	それ以外	1.00	5.00 ~ 10.54	100.00	それ以外	5.00 ~ 25.00	3.00	15.16
11	100kN/m ² を超える	1.00	0.00 ~ 3.08	149.06	3mを超える	0.00 ~ 0.30	3.17	16.02	100kN/m ² を超える	1.00	10.67 ~ 26.20	149.06	3mを超える	25.00 ~ 26.20	3.17	16.02
	それ以外	1.00	3.08 ~ 10.86	100.00	それ以外	0.30 ~ 10.86	3.00	15.16	それ以外	1.00	5.00 ~ 10.67	100.00	それ以外	5.00 ~ 25.00	3.00	15.16
12	100kN/m ² を超える	1.00	0.00 ~ 3.28	152.62	3mを超える	0.00 ~ 0.26	3.14	15.85	100kN/m ² を超える	1.00	10.53 ~ 31.76	152.62	3mを超える	25.00 ~ 31.76	3.14	15.85
	それ以外	1.00	3.28 ~ 11.07	100.00	それ以外	0.26 ~ 11.07	3.00	15.16	それ以外	1.00	5.00 ~ 10.53	100.00	それ以外	5.00 ~ 25.00	3.00	15.16
13	100kN/m ² を超える	1.00	0.00 ~ 2.96	147.03	3mを超える	0.00 ~ 0.20	3.11	15.71	100kN/m ² を超える	1.00	10.56 ~ 25.20	147.03	3mを超える	25.00 ~ 25.20	3.11	15.71
	それ以外	1.00	2.96 ~ 10.75	100.00	それ以外	0.20 ~ 10.75	3.00	15.16	それ以外	1.00	5.00 ~ 10.56	100.00	それ以外	5.00 ~ 25.00	3.00	15.16
14	100kN/m ² を超える	1.00	0.00 ~ 2.11	132.75	3mを超える	- ~ -	-	-	100kN/m ² を超える	1.00	11.03 ~ 22.00	132.75	3mを超える	- ~ -	-	-
	それ以外	1.00	2.11 ~ 9.90	100.00	それ以外	0.00 ~ 9.90	2.53	12.80	それ以外	1.00	5.00 ~ 11.03	100.00	それ以外	5.00 ~ 22.00	2.53	12.80
	100kN/m ² を超える		~		3mを超える	~			100kN/m ² を超える		~		3mを超える	~		
	それ以外		~		それ以外	~			それ以外		~		それ以外	~		