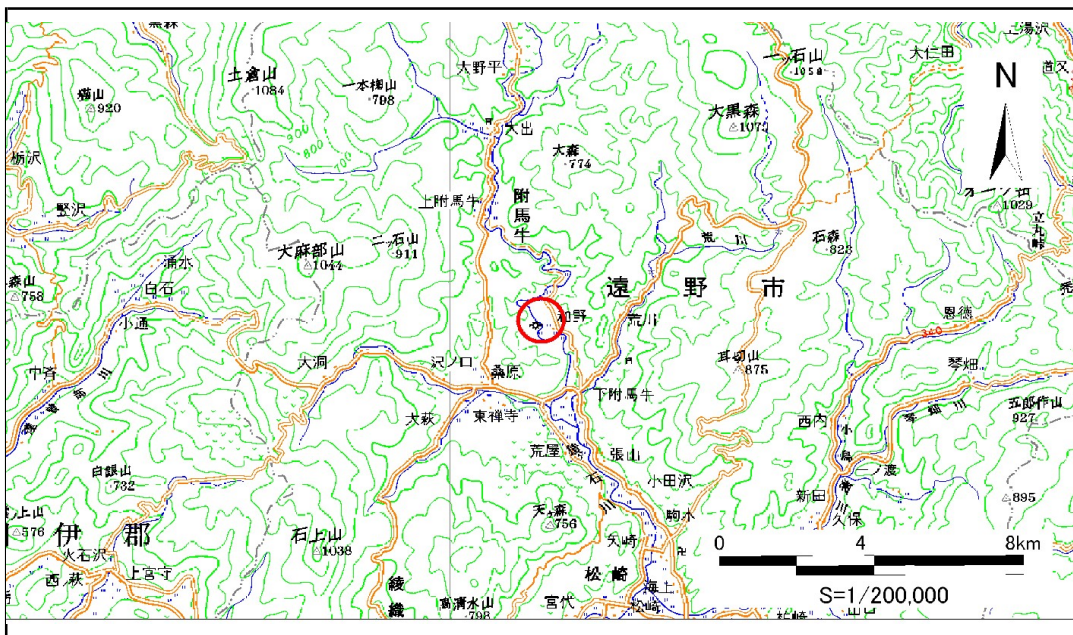


土砂災害防止に関する基礎調査(急傾斜地の崩壊)

表紙 概況、位置図

自然現象の種類	急傾斜地の崩壊
箇所番号	114B1005
箇所名	犬淵
所在地	遠野市附馬牛町下附馬牛17地割
調査機関	県南広域振興局土木部遠野土木センター



位置図(S=1:200,000)



概況図(S=1:25,000)

急傾斜地の崩壊区域調査

様式3-1 危害のおそれのある土地、著しい危害のおそれのある土地の設定図

調査年度 平成24年度

急傾斜地の位置	箇所番号	箇所名	所在地
	114B1005	犬淵	遠野市附馬牛町下附馬牛17地割



凡例	■ 上端	— 横断測線	▭ 危害のおそれのある土地の区域	▭ 土石等の移動による力が100kN/m ² を超える範囲
	▲ 下端		▭ 著しい危害のおそれのある土地の区域	▭ 土石等の堆積高が3mを超える範囲

急傾斜地の崩壊区域調査

様式3-1 危害のおそれのある土地、著しい危害のおそれのある土地の設定図

調査年度

平成24年度

急傾斜地の位置	箇所番号	箇所名	所在地
	114B1005	犬淵	遠野市附馬牛町下附馬牛17地割



凡例	■ 上端	— 横断測線	▭ 危害のおそれのある土地の区域	▭ 土石等の移動による力が100kN/m ² を超える範囲
	▲ 下端		▭ 著しい危害のおそれのある土地の区域	▭ 土石等の堆積高が3mを超える範囲

急傾斜地の崩壊区域調査

様式3-2 建築物に作用すると想定される衝撃に関する事項(1/1)

調査年度 平成24年度

急傾斜地の位置		箇所番号			箇所名				所在地							
		114B1005			犬淵				遠野市附馬牛町下附馬牛17地割							
横断 測線 番号	急傾斜地の下端に隣接する土地								急傾斜地内							
	土石等の移動の高さと力の大きさ				土石等の堆積高さと力の大きさ				土石等の移動の高さと力の大きさ				土石等の堆積高さと力の大きさ			
	区分	高さ (m)	下端からの距離 (m)	力の大きさ (kN/m ²)	区分	下端からの水平 距離(m)	高さ (m)	力の大きさ (kN/m ²)	区分	高さ (m)	上端からの比高 (m)	力の大きさ (kN/m ²)	区分	上端からの比高 (m)	高さ (m)	力の大きさ (kN/m ²)
1	100kN/m ² を超える	1.00	0.00 ~ 3.42	154.99	3mを超える	0.00 ~ 0.25	3.13	15.82	100kN/m ² を超える	1.00	10.54 ~ 35.66	154.99	3mを超える	25.00 ~ 35.66	3.13	15.82
	それ以外	1.00	3.42 ~ 11.20	100.00	それ以外	0.25 ~ 11.20	3.00	15.16	それ以外	1.00	5.00 ~ 10.54	100.00	それ以外	5.00 ~ 25.00	3.00	15.16
2	100kN/m ² を超える	1.00	0.00 ~ 3.43	155.12	3mを超える	0.00 ~ 0.26	3.13	15.84	100kN/m ² を超える	1.00	10.53 ~ 35.59	155.12	3mを超える	25.00 ~ 35.59	3.13	15.84
	それ以外	1.00	3.43 ~ 11.21	100.00	それ以外	0.26 ~ 11.21	3.00	15.16	それ以外	1.00	5.00 ~ 10.53	100.00	それ以外	5.00 ~ 25.00	3.00	15.16
3	100kN/m ² を超える	1.00	0.00 ~ 3.43	155.12	3mを超える	0.00 ~ 0.26	3.13	15.84	100kN/m ² を超える	1.00	10.53 ~ 35.59	155.12	3mを超える	25.00 ~ 35.59	3.13	15.84
	それ以外	1.00	3.43 ~ 11.21	100.00	それ以外	0.26 ~ 11.21	3.00	15.16	それ以外	1.00	5.00 ~ 10.53	100.00	それ以外	5.00 ~ 25.00	3.00	15.16
4	100kN/m ² を超える	1.00	0.00 ~ 3.46	155.77	3mを超える	0.00 ~ 0.30	3.15	15.95	100kN/m ² を超える	1.00	10.53 ~ 35.37	155.77	3mを超える	25.00 ~ 35.37	3.15	15.95
	それ以外	1.00	3.46 ~ 11.25	100.00	それ以外	0.30 ~ 11.25	3.00	15.16	それ以外	1.00	5.00 ~ 10.53	100.00	それ以外	5.00 ~ 25.00	3.00	15.16
5	100kN/m ² を超える	1.00	0.00 ~ 3.08	149.02	3mを超える	0.00 ~ 0.15	3.08	15.55	100kN/m ² を超える	1.00	10.60 ~ 30.31	149.02	3mを超える	30.00 ~ 30.31	3.08	15.55
	それ以外	1.00	3.08 ~ 10.86	100.00	それ以外	0.15 ~ 10.86	3.00	15.16	それ以外	1.00	5.00 ~ 10.60	100.00	それ以外	5.00 ~ 30.00	3.00	15.16
	100kN/m ² を超える		~		3mを超える	~			100kN/m ² を超える		~		3mを超える	~		
	それ以外		~		それ以外	~			それ以外		~		それ以外	~		
	100kN/m ² を超える		~		3mを超える	~			100kN/m ² を超える		~		3mを超える	~		
	それ以外		~		それ以外	~			それ以外		~		それ以外	~		
	100kN/m ² を超える		~		3mを超える	~			100kN/m ² を超える		~		3mを超える	~		
	それ以外		~		それ以外	~			それ以外		~		それ以外	~		
	100kN/m ² を超える		~		3mを超える	~			100kN/m ² を超える		~		3mを超える	~		
	それ以外		~		それ以外	~			それ以外		~		それ以外	~		
	100kN/m ² を超える		~		3mを超える	~			100kN/m ² を超える		~		3mを超える	~		
	それ以外		~		それ以外	~			それ以外		~		それ以外	~		
	100kN/m ² を超える		~		3mを超える	~			100kN/m ² を超える		~		3mを超える	~		
	それ以外		~		それ以外	~			それ以外		~		それ以外	~		
	100kN/m ² を超える		~		3mを超える	~			100kN/m ² を超える		~		3mを超える	~		
	それ以外		~		それ以外	~			それ以外		~		それ以外	~		