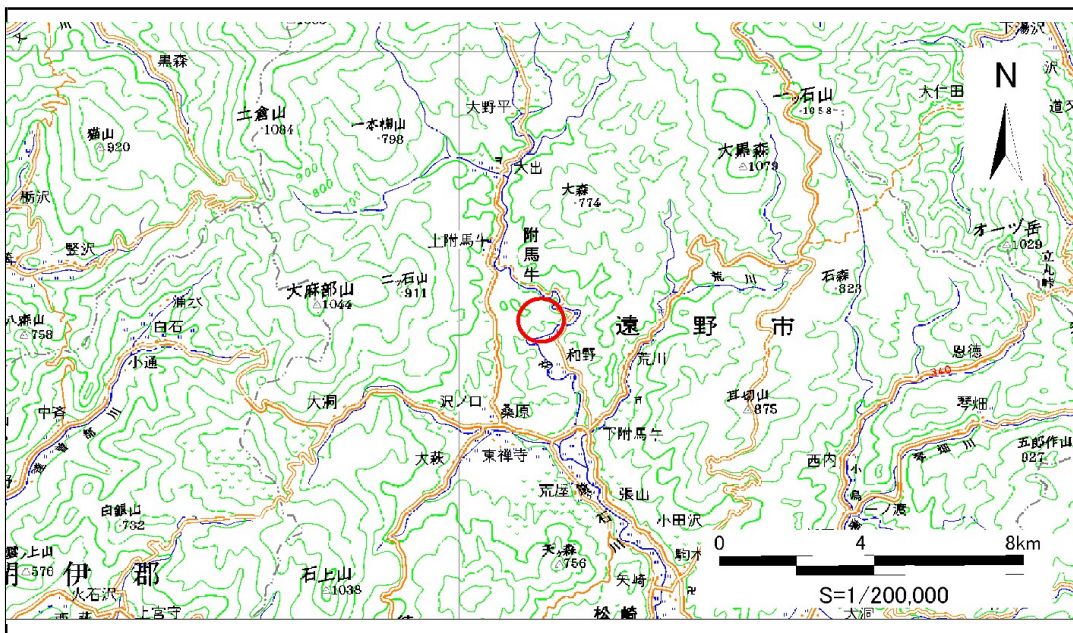


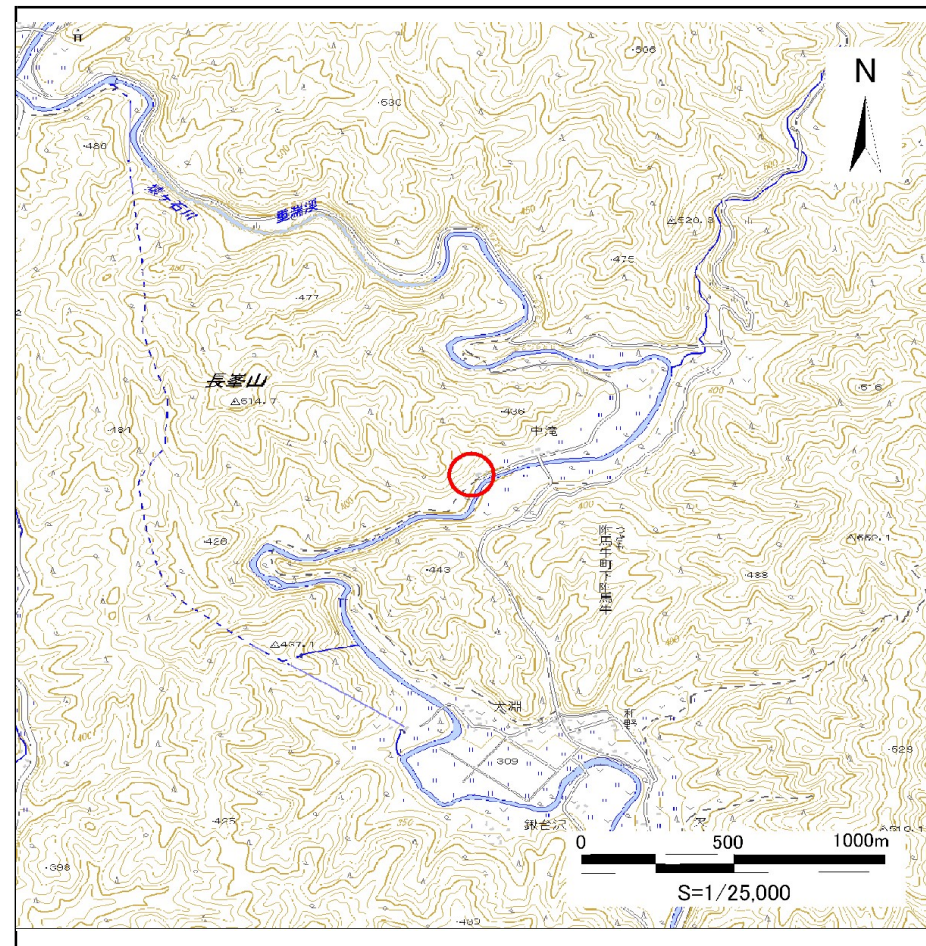
土砂災害防止に関する基礎調査(急傾斜地の崩壊)

表紙 概況、位置図

自然現象の種類	急傾斜地の崩壊
箇所番号	114B1003
箇所名	中滝-1
所在地	遠野市附馬牛町下附馬牛15地割
調査機関	県南広域振興局土木部遠野土木センター



位置図(S=1:200,000)



概況図(S=1:25,000)

急傾斜地の崩壊区域調査

様式3-1 危害のおそれのある土地、著しい危害のおそれのある土地の設定図

調査年度

平成24年度

急傾斜地の位置	箇所番号	114B1003	箇所名	中滝-1	所在地	遠野市附馬牛町下附馬牛15地割
---------	------	----------	-----	------	-----	-----------------



凡例	■ 上端	— 横断測線	▭ 危害のおそれのある土地の区域	▭ 土石等の移動による力が100kN/m ² を超える範囲
	▲ 下端		▭ 著しい危害のおそれのある土地の区域	▭ 土石等の堆積高が3mを超える範囲

急傾斜地の崩壊区域調書

様式3-2 建築物に作用すると想定される衝撃に関する事項(1/1)

調査年度

平成24年度

急傾斜地の位置		箇所番号			箇所名				所在地		調査年度					
		114B1003			中滝-1				遠野市附馬牛町下附馬牛15地割							
横断 測線 番号	急傾斜地の下端に隣接する土地								急傾斜地内							
	土石等の移動の高さと力の大きさ				土石等の堆積高さとの大きさ				土石等の移動の高さと力の大きさ				土石等の堆積高さとの大きさ			
	区分	高さ (m)	下端からの距離 (m)	力の大きさ (kN/m ²)	区分	下端からの水平 距離(m)	高さ (m)	力の大きさ (kN/m ²)	区分	高さ (m)	上端からの比高 (m)	力の大きさ (kN/m ²)	区分	上端からの比高 (m)	高さ (m)	力の大きさ (kN/m ²)
1	100kN/m ² を超える	1.00	0.00 ~ 1.44	121.88	3mを超える	- ~ -	-	-	100kN/m ² を超える	1.00	12.54 ~ 22.20	121.88	3mを超える	- ~ -	-	-
	それ以外	1.00	1.44 ~ 9.22	100.00	それ以外	0.00 ~ 9.22	2.40	12.13	それ以外	1.00	5.00 ~ 12.54	100.00	それ以外	5.00 ~ 22.20	2.40	12.13
2	100kN/m ² を超える	1.00	0.00 ~ 1.80	127.73	3mを超える	- ~ -	-	-	100kN/m ² を超える	1.00	12.24 ~ 26.00	127.73	3mを超える	- ~ -	-	-
	それ以外	1.00	1.80 ~ 9.59	100.00	それ以外	0.00 ~ 9.59	2.72	13.75	それ以外	1.00	5.00 ~ 12.24	100.00	それ以外	5.00 ~ 26.00	2.72	13.75
3	100kN/m ² を超える	1.00	0.00 ~ 2.24	134.84	3mを超える	- ~ -	-	-	100kN/m ² を超える	1.00	11.67 ~ 29.58	134.84	3mを超える	- ~ -	-	-
	それ以外	1.00	2.24 ~ 10.02	100.00	それ以外	0.00 ~ 10.02	2.77	14.00	それ以外	1.00	5.00 ~ 11.67	100.00	それ以外	5.00 ~ 29.58	2.77	14.00
4	100kN/m ² を超える	1.00	0.00 ~ 2.51	139.32	3mを超える	- ~ -	-	-	100kN/m ² を超える	1.00	11.42 ~ 33.31	139.32	3mを超える	- ~ -	-	-
	それ以外	1.00	2.51 ~ 10.29	100.00	それ以外	0.00 ~ 10.29	2.90	14.64	それ以外	1.00	5.00 ~ 11.42	100.00	それ以外	5.00 ~ 33.31	2.90	14.64
5	100kN/m ² を超える	1.00	0.00 ~ 2.31	136.02	3mを超える	- ~ -	-	-	100kN/m ² を超える	1.00	11.69 ~ 32.00	136.02	3mを超える	- ~ -	-	-
	それ以外	1.00	2.31 ~ 10.10	100.00	それ以外	0.00 ~ 10.10	2.87	14.48	それ以外	1.00	5.00 ~ 11.69	100.00	それ以外	5.00 ~ 32.00	2.87	14.48
6	100kN/m ² を超える	1.00	0.00 ~ 2.02	131.31	3mを超える	- ~ -	-	-	100kN/m ² を超える	1.00	12.22 ~ 31.18	131.31	3mを超える	- ~ -	-	-
	それ以外	1.00	2.02 ~ 9.81	100.00	それ以外	0.00 ~ 9.81	2.82	14.25	それ以外	1.00	5.00 ~ 12.22	100.00	それ以外	5.00 ~ 31.18	2.82	14.25
7	100kN/m ² を超える	1.00	0.00 ~ 2.09	132.39	3mを超える	- ~ -	-	-	100kN/m ² を超える	1.00	11.73 ~ 26.95	132.39	3mを超える	- ~ -	-	-
	それ以外	1.00	2.09 ~ 9.88	100.00	それ以外	0.00 ~ 9.88	2.76	13.97	それ以外	1.00	5.00 ~ 11.73	100.00	それ以外	5.00 ~ 26.95	2.76	13.97
8	100kN/m ² を超える	1.00	0.00 ~ 2.10	132.48	3mを超える	- ~ -	-	-	100kN/m ² を超える	1.00	11.33 ~ 23.78	132.48	3mを超える	- ~ -	-	-
	それ以外	1.00	2.10 ~ 9.88	100.00	それ以外	0.00 ~ 9.88	2.49	12.60	それ以外	1.00	5.00 ~ 11.33	100.00	それ以外	5.00 ~ 23.78	2.49	12.60
	100kN/m ² を超える		~		3mを超える	~			100kN/m ² を超える		~		3mを超える	~		
	それ以外		~		それ以外	~			それ以外		~		それ以外	~		
	100kN/m ² を超える		~		3mを超える	~			100kN/m ² を超える		~		3mを超える	~		
	それ以外		~		それ以外	~			それ以外		~		それ以外	~		
	100kN/m ² を超える		~		3mを超える	~			100kN/m ² を超える		~		3mを超える	~		
	それ以外		~		それ以外	~			それ以外		~		それ以外	~		
	100kN/m ² を超える		~		3mを超える	~			100kN/m ² を超える		~		3mを超える	~		
	それ以外		~		それ以外	~			それ以外		~		それ以外	~		
	100kN/m ² を超える		~		3mを超える	~			100kN/m ² を超える		~		3mを超える	~		
	それ以外		~		それ以外	~			それ以外		~		それ以外	~		