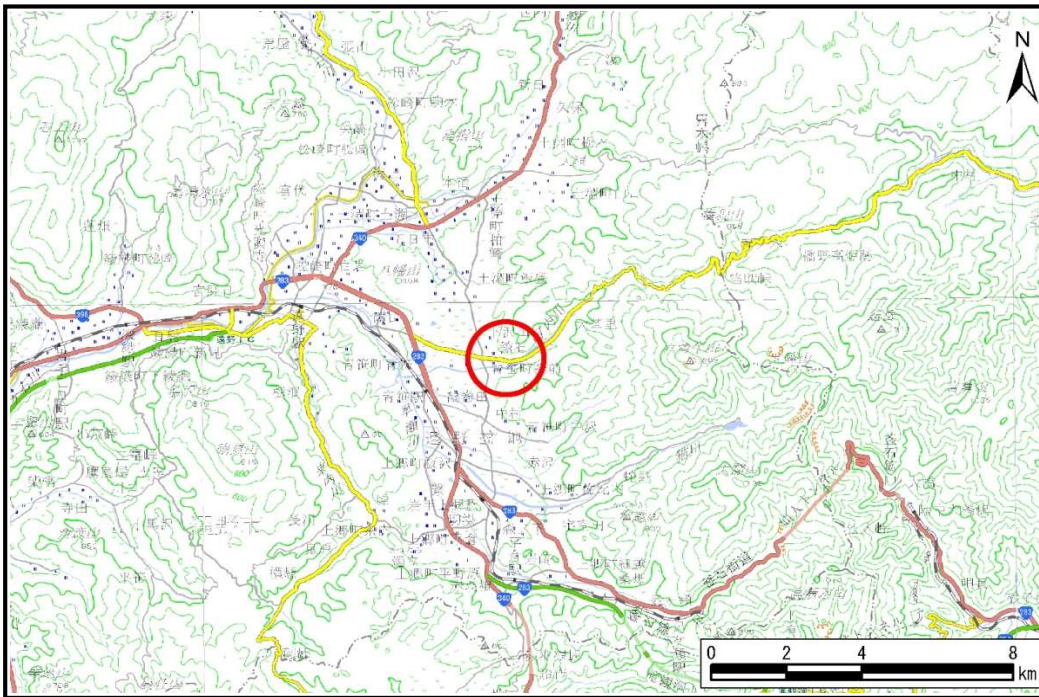


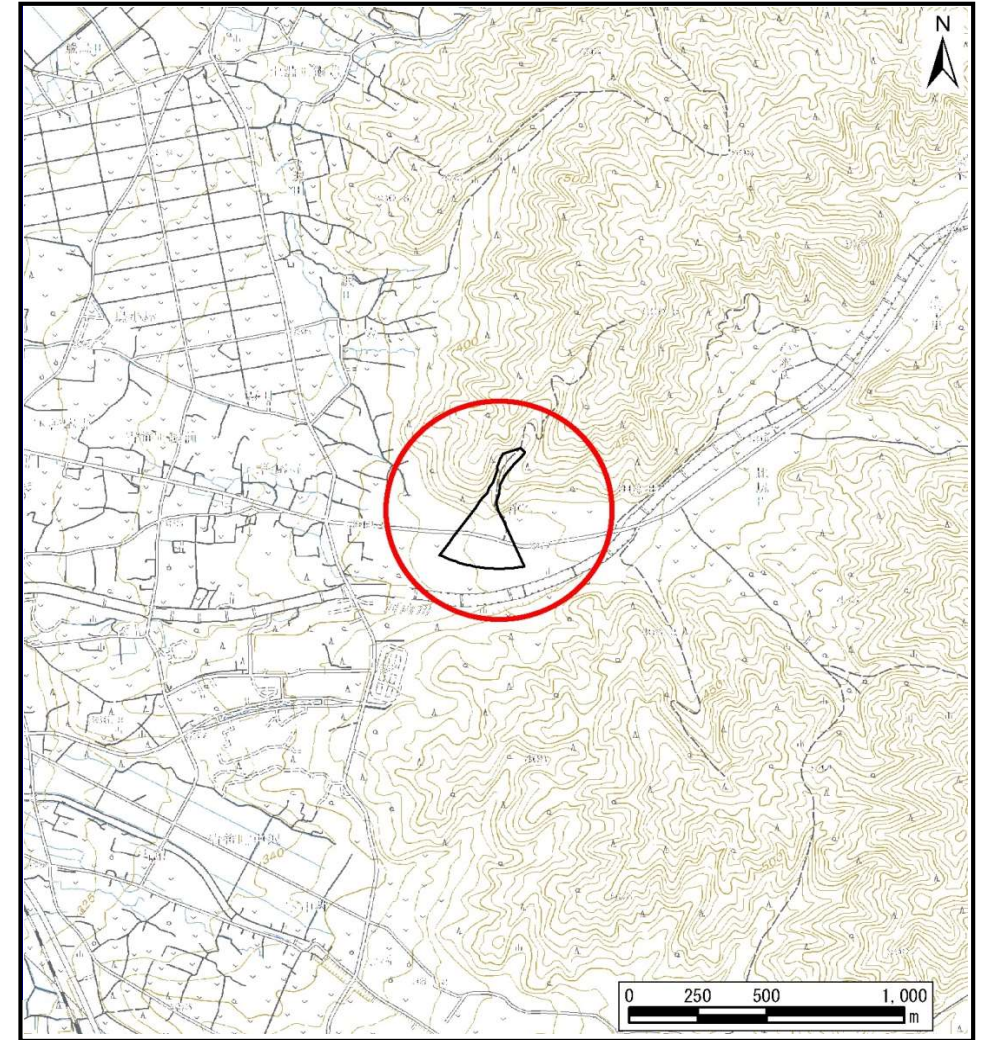
土砂災害防止に関する基礎調査(土石流)

表紙 位置,位置図

自然現象の種類	土石流
溪流番号	J137104
水系名	北上川
河川名	河内川
溪流名	館石の沢
所在地	遠野市青笹町糠前38地割
調査機関	県南広域振興局土木部遠野土木センター



位置図(S=1:200,000)



概況図(S=1:25,000)

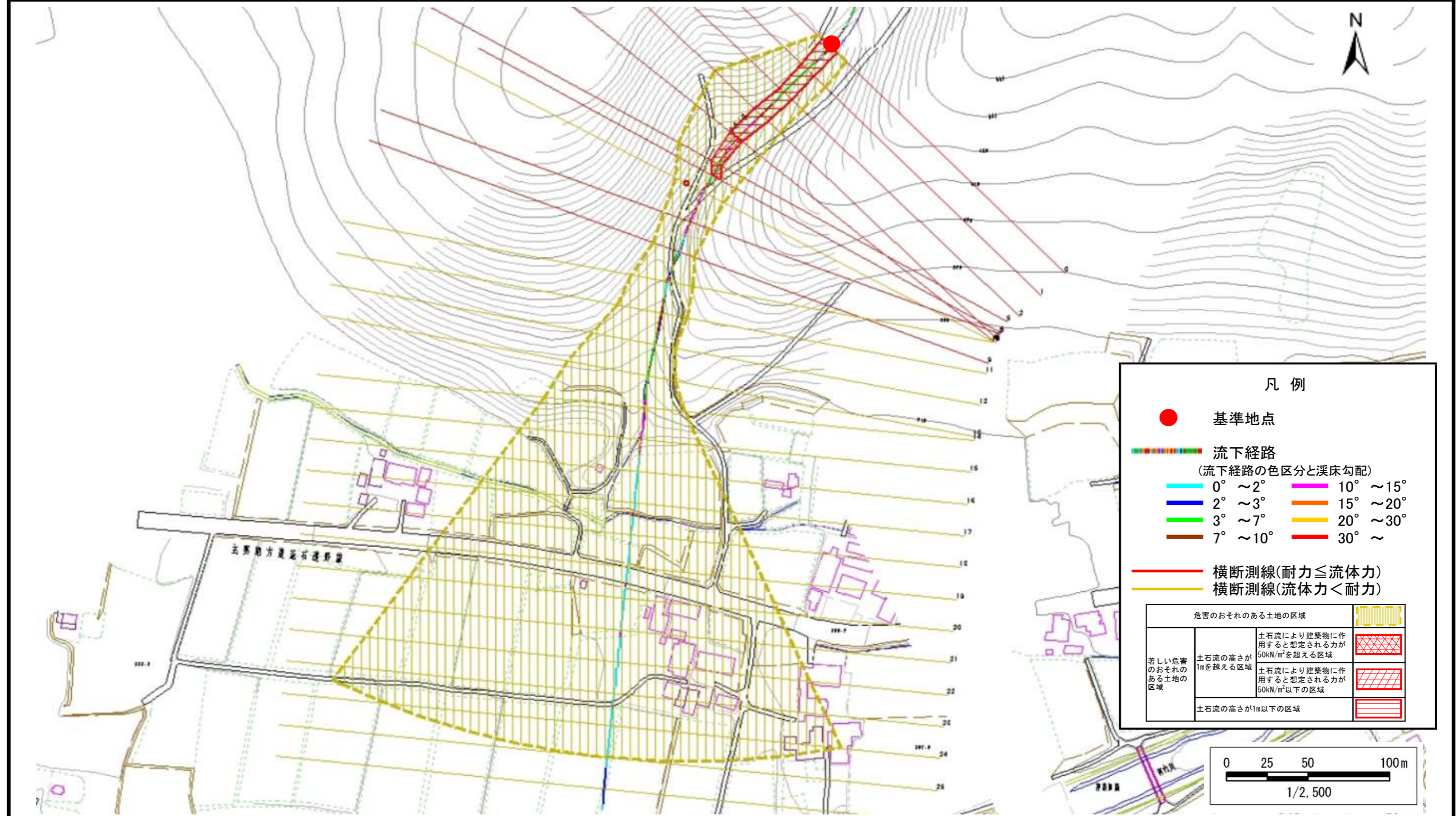
国土地理院の電子地形図200,000『盛岡』及び電子地形図25,000『遠野』を掲載

土石流区域調書

様式3-1 危害のおそれのある土地、著しい危害のおそれのある土地の設定図

調査年度 平成30年度

溪流の位置	溪流番号	J137104	溪流名	館石の沢	所在地	遠野市青笹町糠前38地割
-------	------	---------	-----	------	-----	--------------



土石流区域調書

様式3-2 建築物に作用すると想定される衝撃に関する事項

調査年度 平成30年度

溪流の位置	溪流番号	J137104	溪流名	館石の沢	所在地	遠野市青笹町糠前38地割	
横断測線番号	土石流の高さh(m)	土石流の流体力Fd(kN/m ²)	建築物の耐力P2(kN/m ²)	横断測線番号	土石流の高さh(m)	土石流の流体力Fd(kN/m ²)	建築物の耐力P2(kN/m ²)
No.0	0.87	21.73	8.55				
No.1	0.91	20.15	8.26				
No.2	0.92	19.51	8.16				
No.3	0.86	16.74	8.58				
No.4	0.95	20.22	7.93				
No.5	1.13	25.61	6.97				
No.6	1.25	29.01	6.46				
No.7	0.58	8.32	12.09				
No.8	0.82	14.76	8.93				
No.9	1.04	19.30	7.42				
No.10	0.57	8.50	12.21				
No.11	0.57	8.56	12.24				
No.12	0.57	8.54	12.23				
No.13	0.57	8.51	12.21				
No.14	0.57	8.46	12.18				
No.15	0.58	8.34	12.11				
No.16	0.58	7.91	12.09				
No.17	0.56	8.41	12.42				
No.18	0.58	7.02	12.04				
No.19	0.59	6.06	11.90				
No.20	0.59	5.89	11.86				
No.21	0.60	5.08	11.62				
No.22	0.63	4.22	11.23				
No.23	0.65	3.69	10.89				
No.24	0.66	3.42	10.69				
No.25	0.80	2.01	9.11				
No.26	1.05	1.10	7.37				