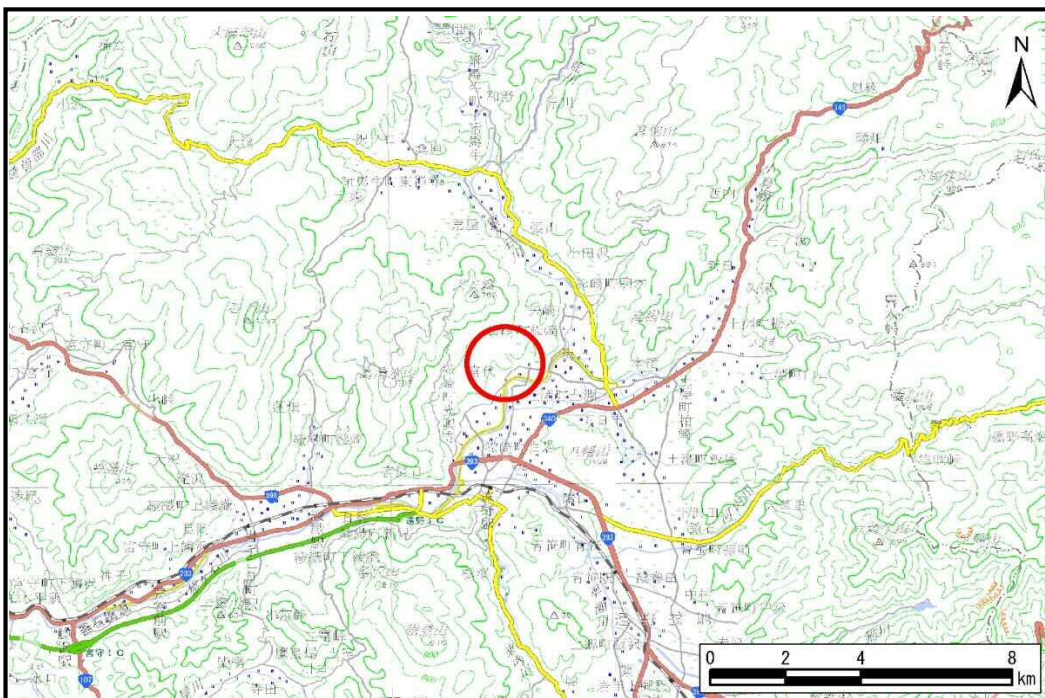


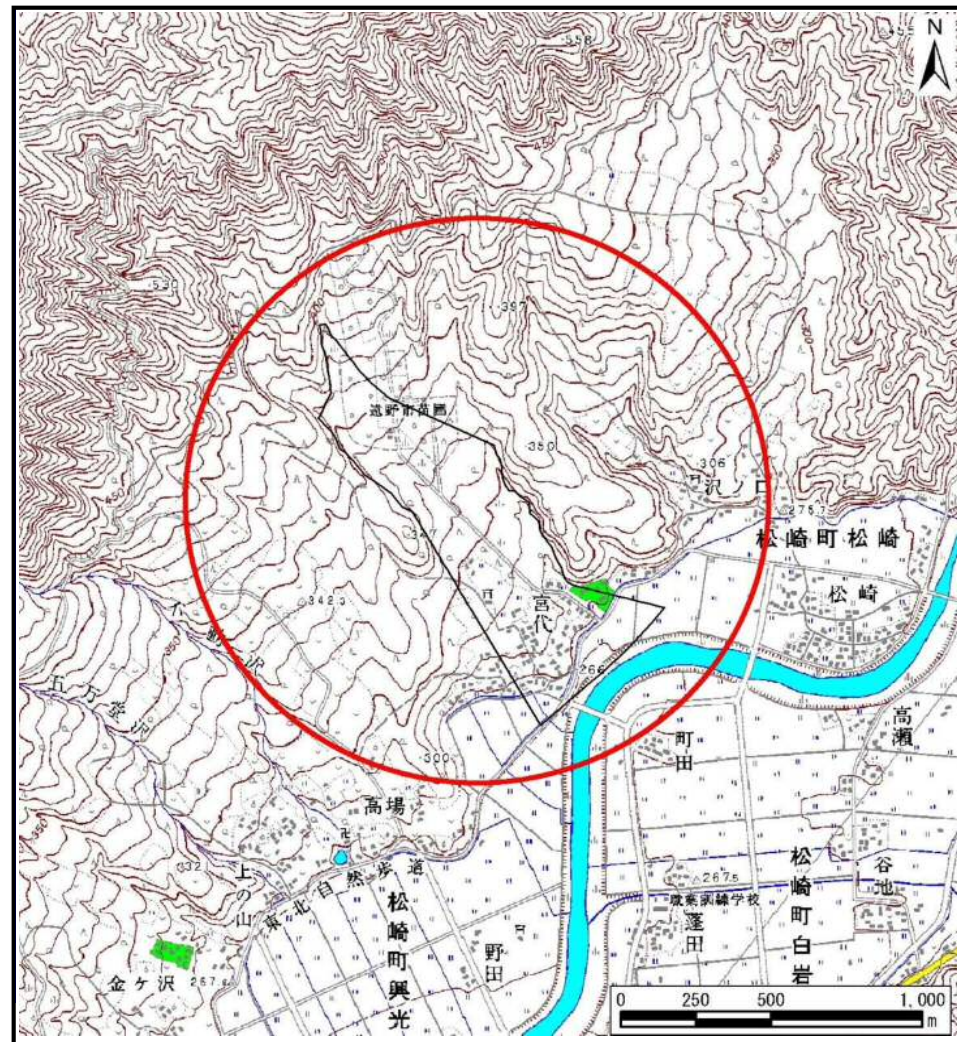
土砂災害防止に関する基礎調査(土石流)

表紙 位置,位置図

自然現象の種類	土石流
溪流番号	J126109-2
水系名	北上川
河川名	猿ヶ石川
溪流名	宮代の沢-2
所在地	遠野市松崎町字宮代
調査機関	県南広域振興局土木部遠野土木センター



位置図(S=1:200,000)



概況図(S=1:25,000)

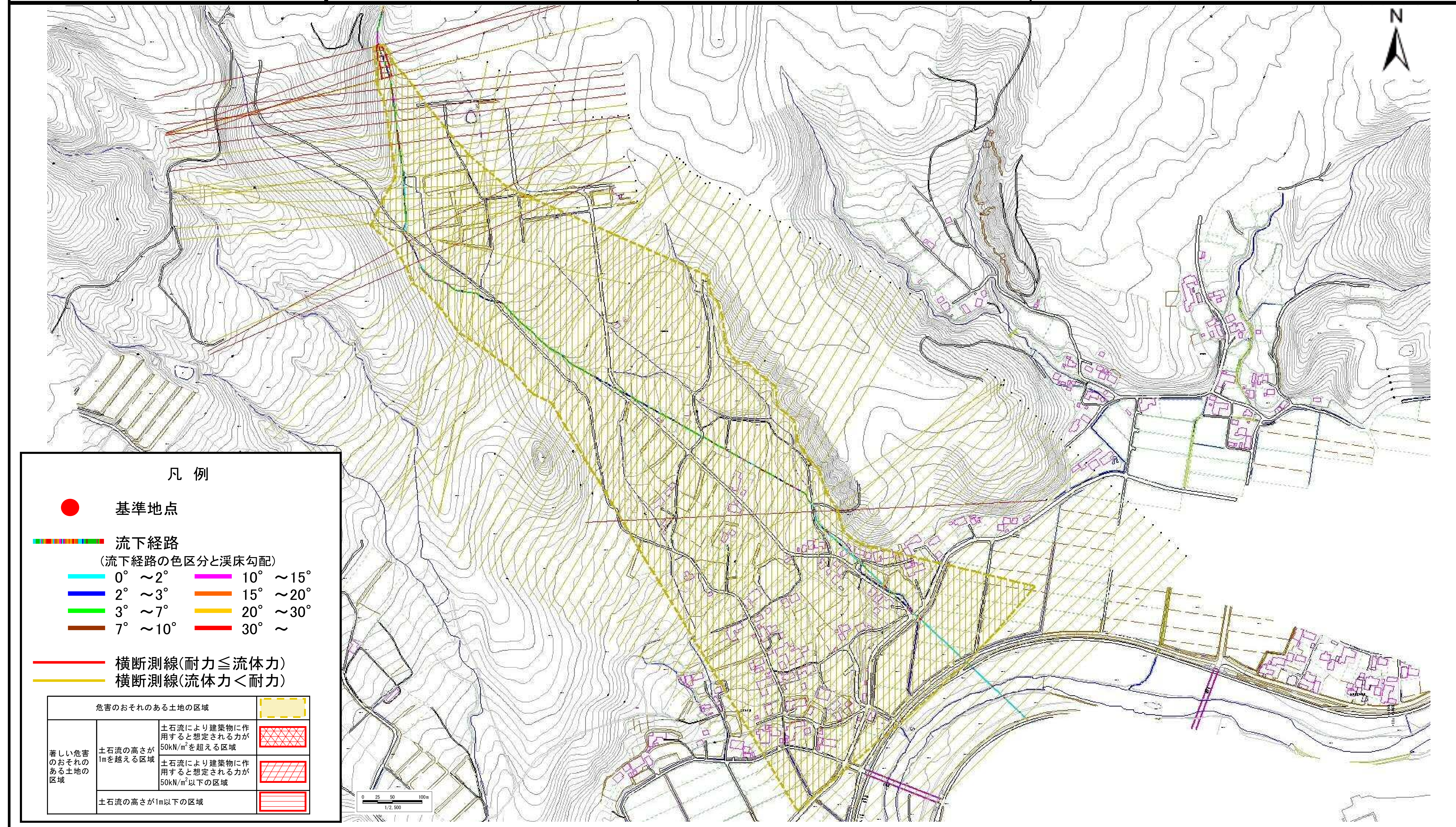
国土地理院の電子地形図200,000『盛岡』及び電子地形図25,000『土淵』を掲載

土石流区域調査

様式3-1 危害のおそれのある土地、著しい危害のおそれのある土地の設定図

調査年度 平成30年度

溪流の位置 溪流番号 J126109-2 溪流名 宮代の沢-2 所在地 遠野市松崎町字宮代



土石流区域調査

様式3-2 建築物に作用すると想定される衝撃に関する事項

調査年度	平成30年度
所在地	遠野市松崎町字宮代

溪流の位置	溪流番号	J126109-2	溪流名	宮代の沢-2	所在地	遠野市松崎町字宮代	
横断測線番号	土石流の高さh(m)	土石流の流体力Fd(kN/m ²)	建築物の耐力P2(kN/m ²)	横断測線番号	土石流の高さh(m)	土石流の流体力Fd(kN/m ²)	建築物の耐力P2(kN/m ²)
No.0	1.11	34.78	7.04	No.27	0.61	6.47	11.47
No.1	0.88	24.01	8.48	No.28	0.60	6.65	11.61
No.2	0.78	19.03	9.30	No.29	0.65	5.69	10.85
No.3	0.75	16.23	9.63	No.30	0.64	5.99	11.09
No.4	0.59	11.64	11.89	No.31	0.63	6.16	11.23
No.5	0.83	17.64	8.89	No.32	0.74	8.58	9.71
No.6	0.97	22.49	7.84	No.33	0.71	7.74	10.04
No.7	0.96	19.10	7.86	No.34	0.63	6.18	11.24
No.8	0.96	14.40	7.89	No.35	0.64	5.94	11.05
No.9	0.62	7.65	11.39	No.36	0.64	5.97	11.07
No.10	1.02	14.63	7.53	No.37	0.63	6.03	11.12
No.11	0.64	6.61	11.07	No.38	0.76	8.13	9.51
No.12	0.64	6.42	11.04	No.39	0.72	8.13	9.93
No.13	0.63	6.56	11.14	No.40	0.62	6.23	11.28
No.14	0.63	6.63	11.19	No.41	0.64	5.95	11.06
No.15	0.64	6.37	11.03	No.42	0.66	5.61	10.78
No.16	0.65	5.83	10.90	No.43	0.67	5.46	10.66
No.17	0.65	5.67	10.85	No.44	0.67	5.40	10.60
No.18	0.67	5.10	10.65	No.45	0.67	5.43	10.63
No.19	0.96	10.95	7.88	No.46	0.67	5.40	10.61
No.20	0.78	7.85	9.38	No.47	0.68	5.27	10.50
No.21	0.88	9.11	8.44	No.48	0.69	5.04	10.39
No.22	0.86	8.05	8.64	No.49	0.68	5.11	10.45
No.23	0.64	5.92	11.03	No.50	0.68	5.11	10.45
No.24	0.63	6.16	11.23	No.51	0.68	5.17	10.50
No.25	0.61	6.47	11.47	No.52	0.66	5.42	10.72
No.26	0.61	6.44	11.45	No.53	0.66	5.43	10.72

土石流区域調査

様式3-2 建築物に作用すると想定される衝撃に関する事項

調査年度 平成30年度

溪流の位置	溪流番号	J126109-2	溪流名	宮代の沢-2	所在地	遠野市松崎町字宮代		
横断測線番号	土石流の高さh(m)	土石流の流体力Fd(kN/m ²)	建築物の耐力P2(kN/m2)	横断測線番号	土石流の高さh(m)	土石流の流体力Fd(kN/m ²)	建築物の耐力P2(kN/m2)	
No.54	0.65	5.60	10.87	No.81	0.77	3.41	9.43	
No.55	0.64	5.84	11.08	No.82	0.82	2.86	8.96	
No.56	0.64	5.78	11.02	No.83	0.79	3.04	9.19	
No.57	0.63	6.06	11.25	No.84	0.76	3.32	9.53	
No.58	0.62	6.15	11.32	No.85	0.78	3.13	9.30	
No.59	0.63	5.89	11.12	No.86	0.75	3.43	9.67	
No.60	0.62	6.12	11.30	No.87	0.95	1.97	7.94	
No.61	0.61	6.39	11.51	No.88	0.98	1.83	7.76	
No.62	0.61	6.32	11.46	No.89	1.06	1.55	7.32	
No.63	0.91	11.10	8.22					
No.64	0.62	6.16	11.29					
No.65	0.66	5.48	10.73					
No.66	0.76	6.74	9.51					
No.67	0.68	5.21	10.50					
No.68	0.71	4.46	10.10					
No.69	0.72	4.30	10.02					
No.70	0.71	4.36	10.07					
No.71	0.75	3.66	9.62					
No.72	0.75	3.64	9.60					
No.73	0.73	3.84	9.82					
No.74	0.76	3.51	9.51					
No.75	0.71	4.07	10.12					
No.76	0.73	3.82	9.85					
No.77	0.71	4.10	10.15					
No.78	0.69	4.26	10.32					
No.79	0.70	4.14	10.20					
No.80	0.76	3.49	9.49					