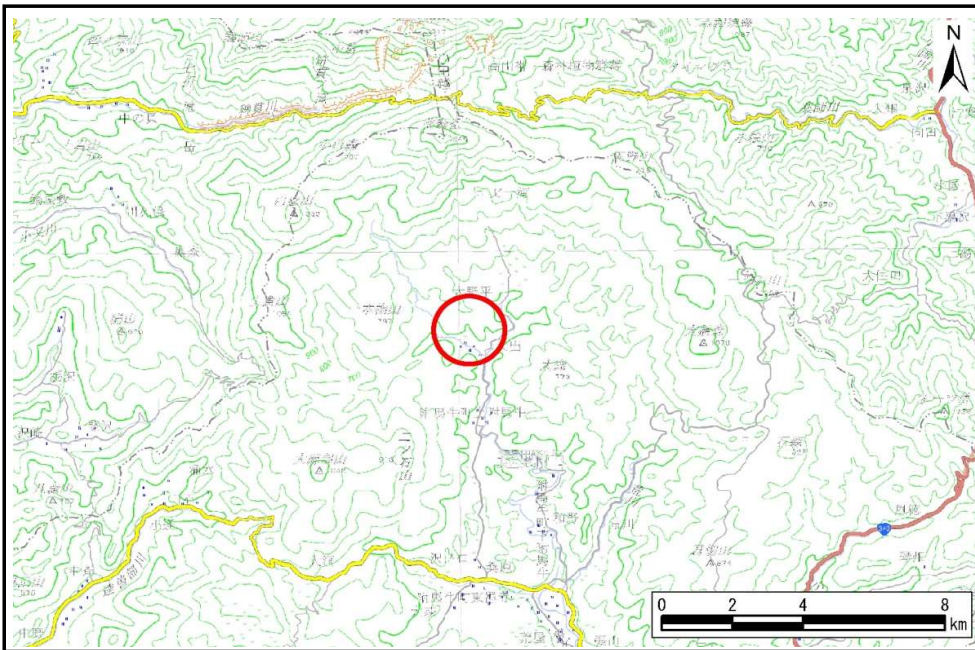


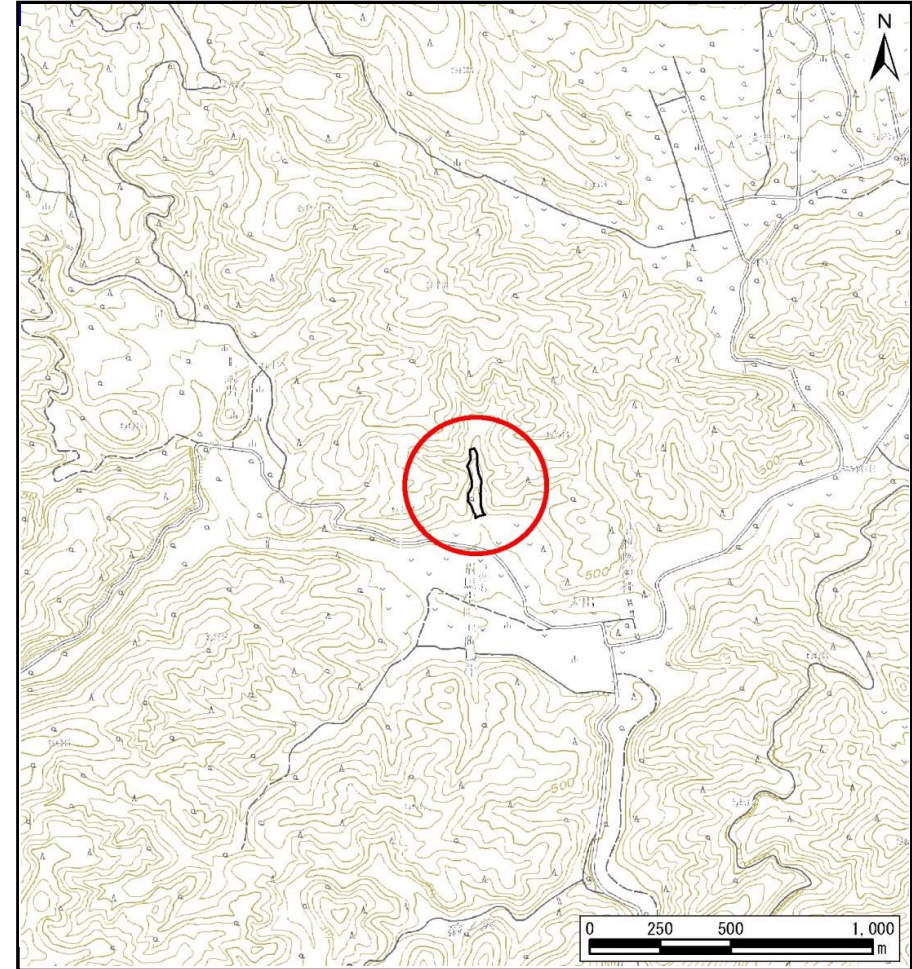
# 土砂災害防止に関する基礎調査(土石流)

表紙 位置位置図

自然現象の種類	土石流
溪流番号	J114213
水系名	最上川
河川名	猿ヶ石川
溪流名	大出の沢(7)
所在地	遠野市附馬牛町上附馬牛19地割
調査機関	県南広域振興局土木部遠野土木センター



位置図(S=1:200,000)



概況図(S=1:25,000)

国土地理院の電子地形図200,000『盛岡』及び電子地形図25,000『大出』を掲載

# 土石流区域調査

様式3-1 危害のおそれのある土地、著しい危害のおそれのある土地の設定図

調査年度 平成30年度

溪流の位置 溪流番号 J114213 溪流名 大出の沢(?) 所在地 遠野市附馬牛町上附馬牛19地割



## 土 石 流 区 域 調 査

様式3-2 建築物に作用すると想定される衝撃に関する事項

調査年度	平成30年度
------	--------

溪	流	の	位	置	溪流番号	J114213	溪流名	大出の沢(?)	所在地	遠野市附馬牛町上附馬牛19地割
---	---	---	---	---	------	---------	-----	---------	-----	-----------------

横断測線番号	土石流の高さh(m)	土石流の流体力Fd(kN/m <sup>2</sup> )	建築物の耐力P2(kN/m <sup>2</sup> )	横断測線番号	土石流の高さh(m)	土石流の流体力Fd(kN/m <sup>2</sup> )	建築物の耐力P2(kN/m <sup>2</sup> )
No.0	1.02	28.14	7.51				
No.1	0.94	21.80	8.04				
No.2	0.95	19.90	7.94				
No.3	0.91	15.67	8.21				
No.4	0.95	12.73	7.93				
No.5	0.87	9.38	8.57				
No.6	0.86	8.69	8.61				
No.7	0.90	9.20	8.27				
No.8	0.90	9.02	8.31				
No.9	0.57	5.48	12.21				
No.10	0.58	5.29	12.02				
No.11	0.79	8.56	9.20				
No.12	1.08	13.07	7.22				
No.13	0.97	9.89	7.84				
No.14	1.06	10.72	7.30				
No.15	0.76	7.90	9.53				
No.16	0.59	5.07	11.90				