

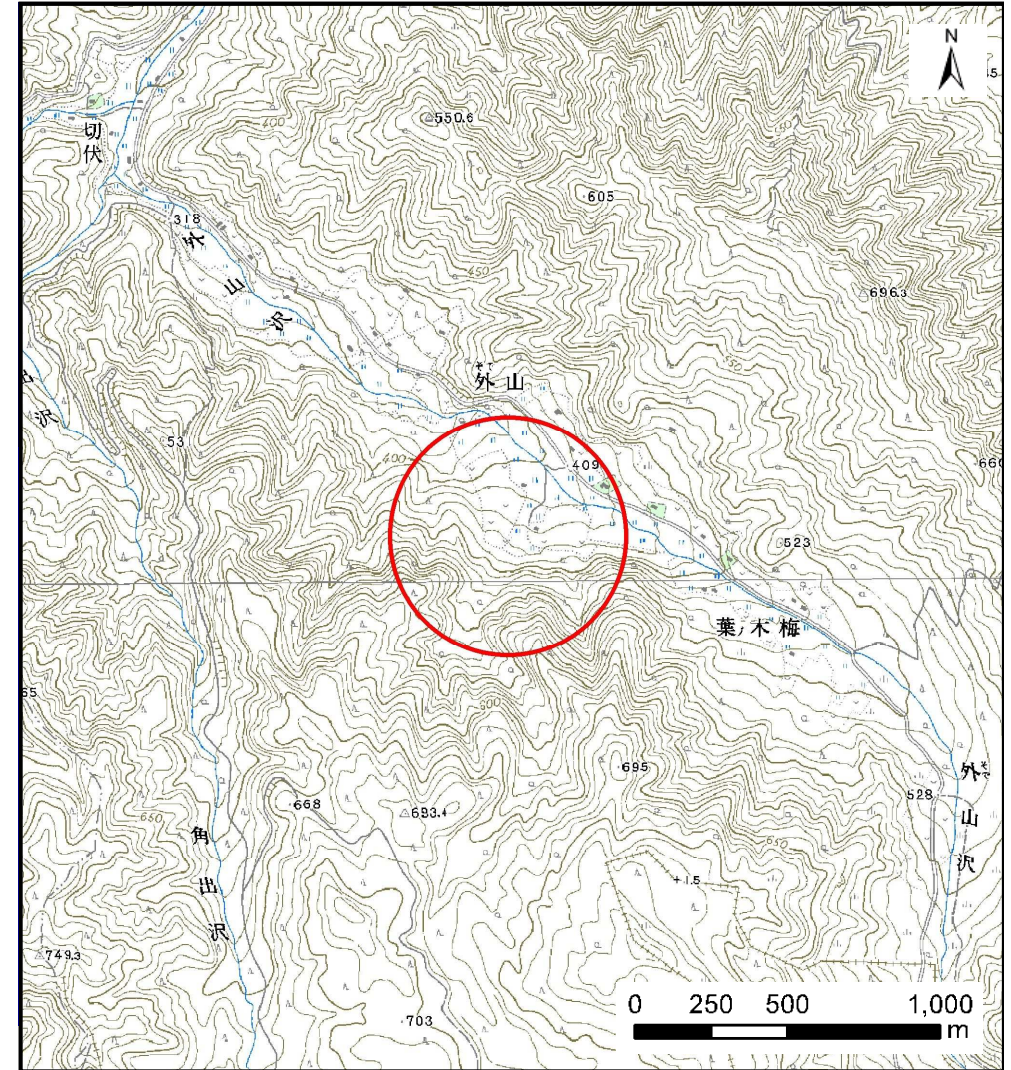
# 土砂災害防止に関する基礎調査(土石流)

表紙 位置,位置図

自然現象の種類	土石流
溪流番号	B146118-1
水系名	北上川
河川名	小友川
溪流名	浅洞沢-1
所在地	遠野市小友町9地割
調査機関	岩手県南広域振興局遠野土木センター



位置図(S=1:200,000)



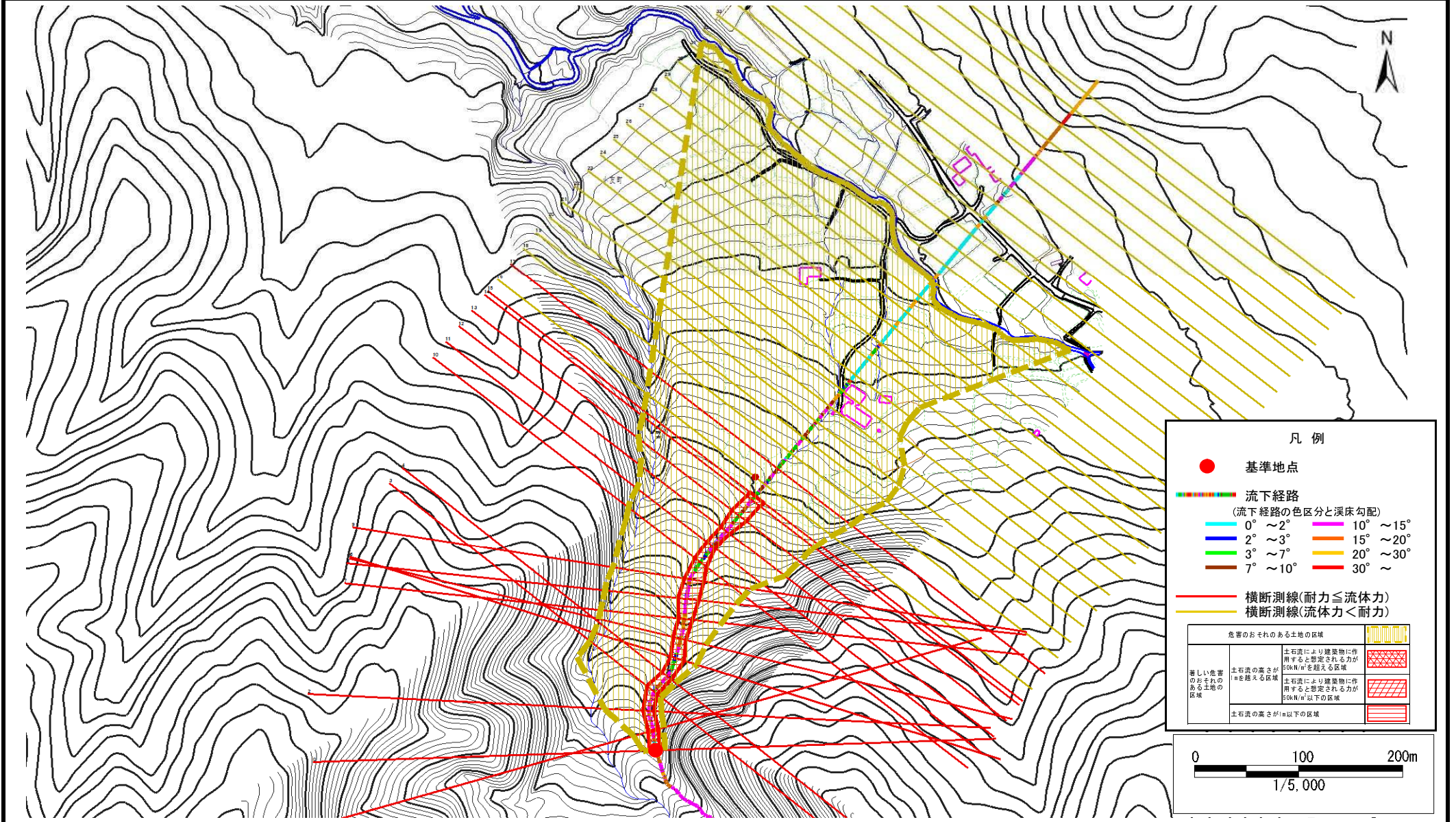
概況図(S=1:25,000)

# 土石流区域調査

様式3-1 危害のおそれのある土地、著しい危害のおそれのある土地の設定図

調査年度 平成26年度

溪流の位置	溪流番号	溪流名	所在地
	B146118-1	浅洞沢-1	遠野市小友町9地割

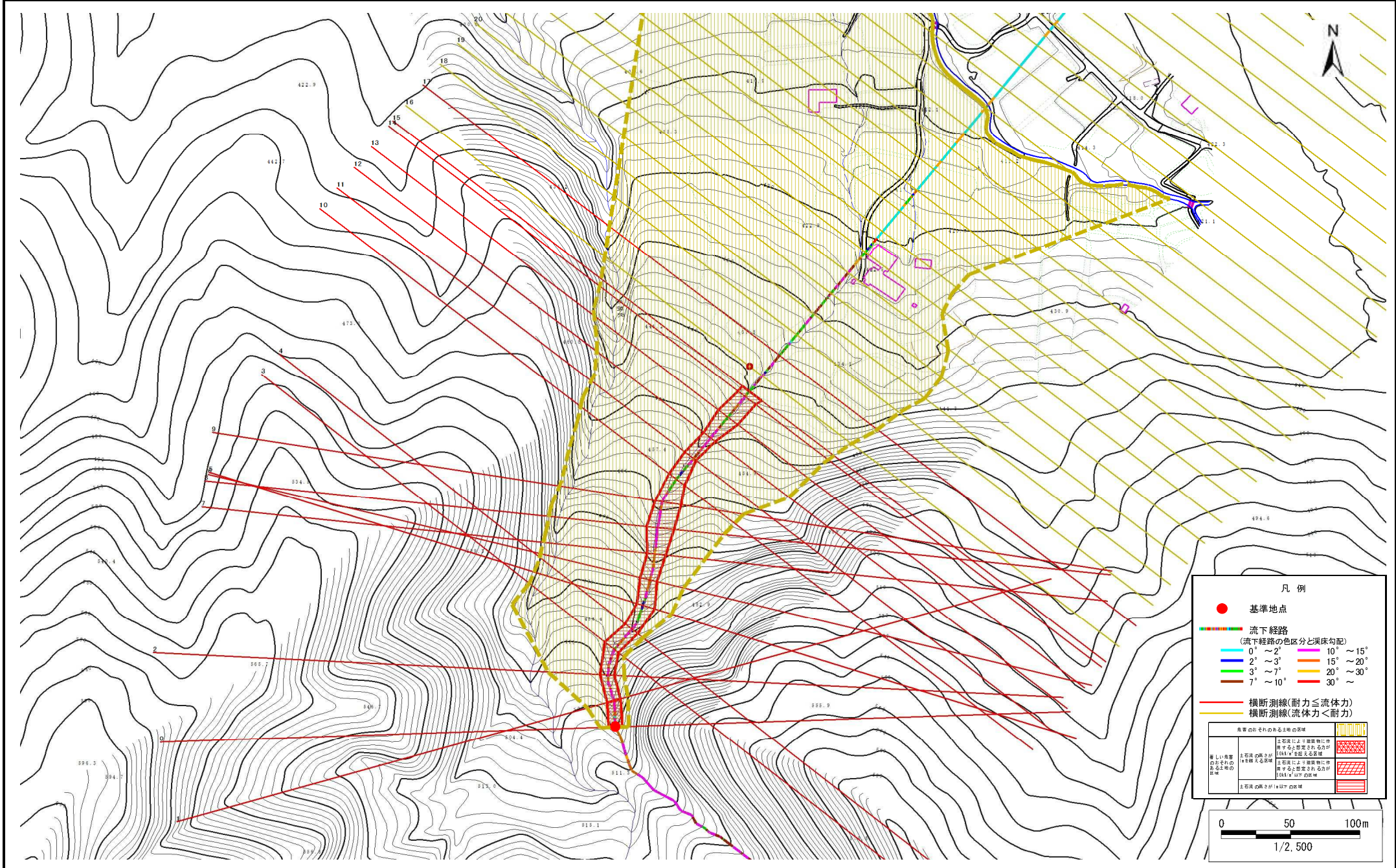


# 土石流区域調査

様式 3-1 危害のおそれのある土地、著しい危害のおそれのある土地の設定図

調査年度 平成26年度

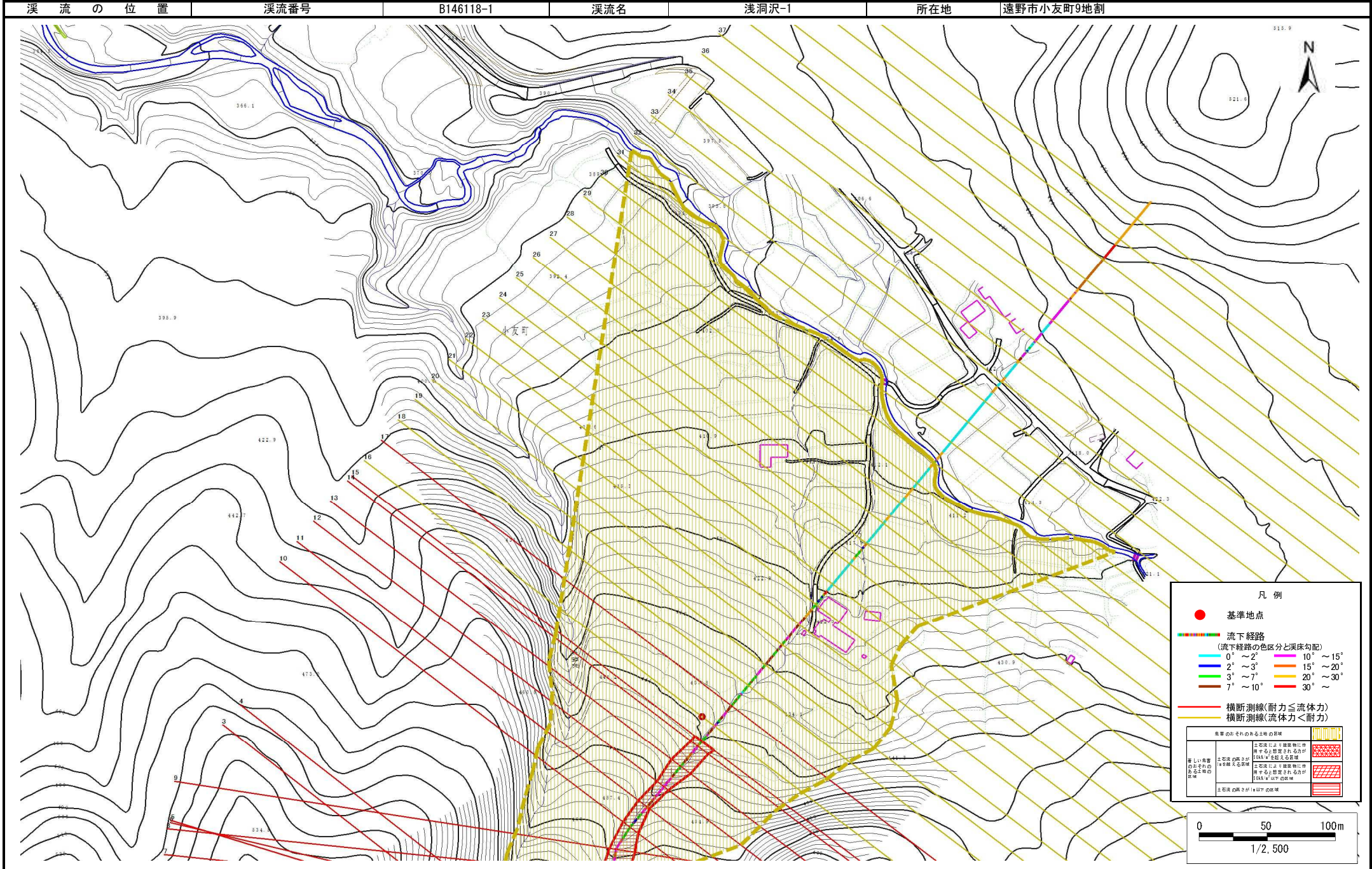
溪流の位置 溪流番号 B146118-1 溪流名 浅洞沢-1 所在地 遠野市小友町9地割



# 土石流区域調査

様式3-1 危害のおそれのある土地、著しい危害のおそれのある土地の設定図

調査年度 平成26年度



## 土石流区域調査

様式3-2 建築物に作用すると想定される衝撃に関する事項

調査年度 平成26年度

溪流の位置	溪流番号	B146118-1	溪流名	浅洞沢-1	所在地	遠野市小友町9地割	
横断測線番号	土石流の高さh(m)	土石流の流体力Fd(kN/m <sup>2</sup> )	建築物の耐力P2(kN/m <sup>2</sup> )	横断測線番号	土石流の高さh(m)	土石流の流体力Fd(kN/m <sup>2</sup> )	建築物の耐力P2(kN/m <sup>2</sup> )
No.0	1.04	42.31	7.43	No. 27	0.47	5.63	14.41
No.1	1.02	41.04	7.52	No. 28	0.46	5.95	14.78
No.2	1.00	40.94	7.63	No. 29	0.47	5.75	14.55
No.3	0.88	34.49	8.46	No. 30	0.49	4.14	13.99
No.4	0.92	38.14	8.14	No. 31	0.51	3.36	13.49
No.5	0.84	32.98	8.74	No. 32	0.53	2.82	12.96
No.6	0.89	35.11	8.40	No. 33	0.65	1.62	10.96
No.7	0.84	33.87	8.75	No. 34	0.72	1.23	9.93
No.8	0.66	24.65	10.75	No. 35	0.00	0.00	0.00
No.9	0.69	25.17	10.34	No. 36	0.00	0.00	0.00
No.10	0.79	28.55	9.20	No. 37	0.00	0.00	0.00
No.11	0.89	30.78	8.35	No. 38	0.00	0.00	0.00
No.12	0.86	28.33	8.65	No. 39	0.00	0.00	0.00
No.13	0.62	17.54	11.43	No. 40	0.00	0.00	0.00
No.14	0.63	17.59	11.13	No. 41	0.00	0.00	0.00
No.15	0.60	16.02	11.75				
No.16	0.51	13.36	13.47				
No.17	0.62	16.78	11.33				
No.18	0.50	11.13	13.62				
No.19	0.49	9.85	13.93				
No.20	0.49	9.19	14.08				
No.21	0.49	9.16	14.08				
No.22	0.49	9.13	14.09				
No.23	0.48	8.22	14.26				
No.24	0.47	6.97	14.42				
No.25	0.47	6.69	14.44				
No.26	0.47	5.88	14.43				