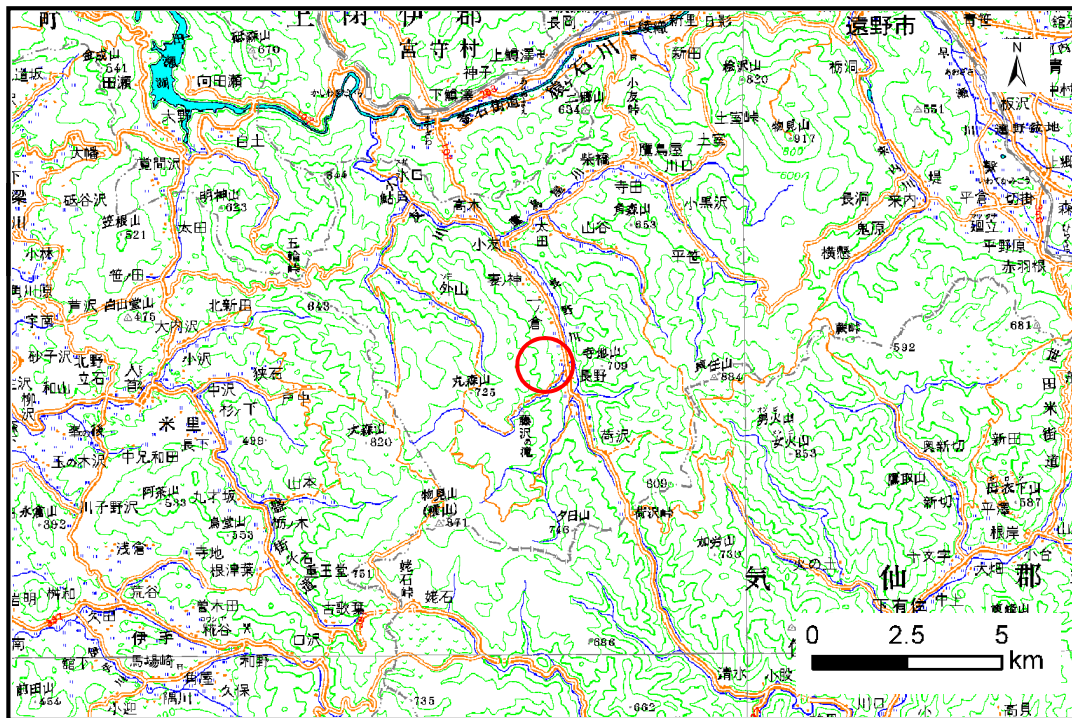


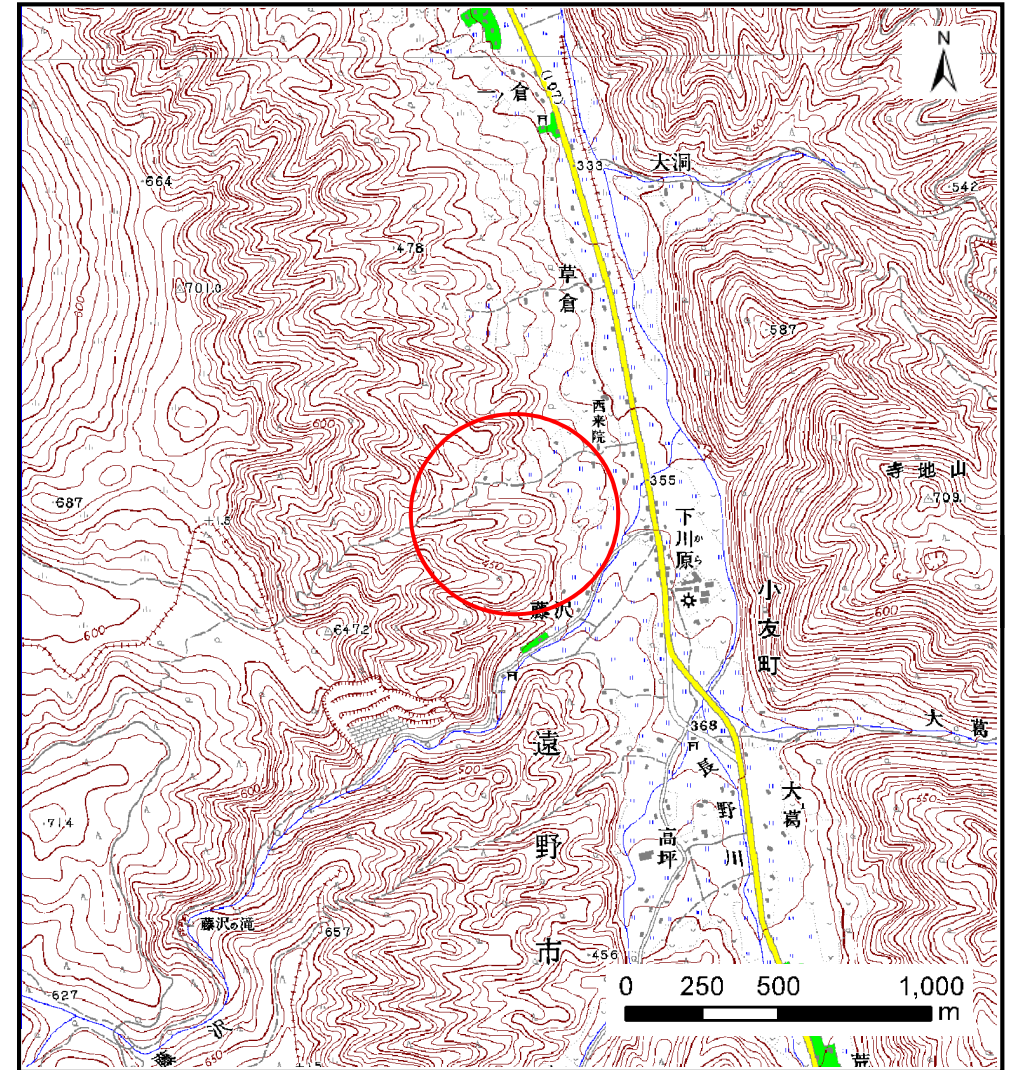
土砂災害防止に関する基礎調査(土石流)

表紙 位置,位置図

自然現象の種類	土石流
溪流番号	B146113
水系名	北上川
河川名	長野川
溪流名	下川原の沢
所在地	遠野市小友町22地割
調査機関	岩手県沿岸広域振興局遠野土木センター



位置図(S=1:200,000)



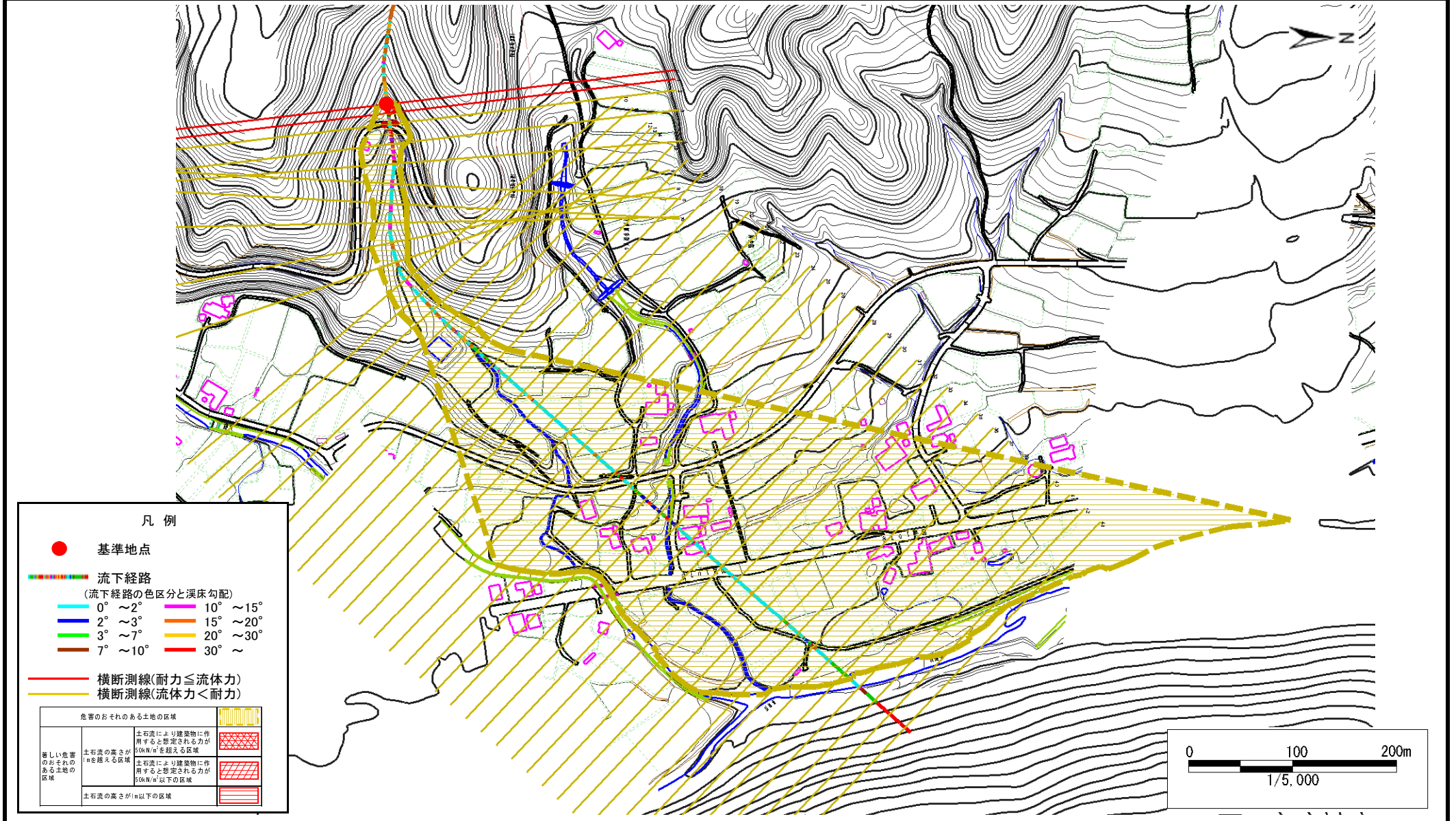
概況図(S=1:25,000)

土石流区域調査

様式3-1 危害のおそれのある土地、著しい危害のおそれのある土地の設定図

調査年度 平成25年度

溪流の位置	溪流番号	溪流名	所在地
	B146113	下川原の沢	遠野市小友町22地割

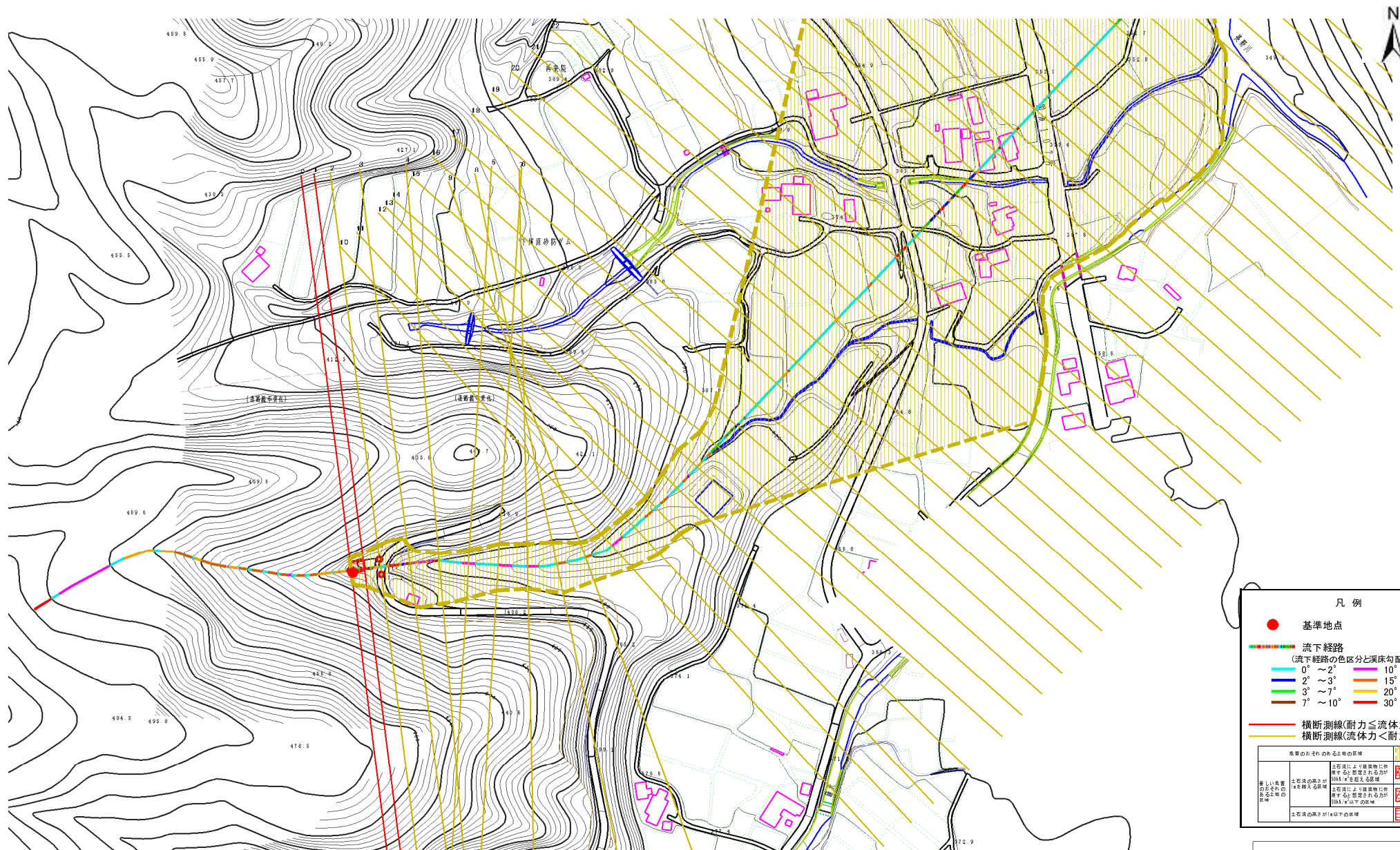


土石流区域調査

様式3-1 危害のおそれのある土地、著しい危害のおそれのある土地の設定図

調査年度 平成25年度

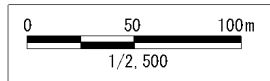
溪流の位置	溪流番号	B146113	溪流名	下川原の沢	所在地	遠野市小友町22地割
-------	------	---------	-----	-------	-----	------------



凡例

- 基準地点
- 流下経路
(流下経路の色区分と渓床勾配)
 - 0° ~ 2°
 - 2° ~ 3°
 - 3° ~ 7°
 - 7° ~ 10°
 - 10° ~ 15°
 - 15° ~ 20°
 - 20° ~ 30°
 - 30° ~
- 横断測線(耐力 ≤ 流体力)
- 横断測線(流体力 < 耐力)

危害のおそれのある土地の種類		図例
著しい危害のおそれのある土地の種類	土石流の高さが10m以上の区域	[Hatched pattern]
	土石流の高さが5m以上の区域	[Hatched pattern]
	土石流の高さが3m以上の区域	[Hatched pattern]
	土石流の高さが1m以上の区域	[Hatched pattern]
危害のおそれのある土地の種類	土石流の高さが1m以下の区域	[Hatched pattern]
	土石流の高さが0.5m以下の区域	[Hatched pattern]

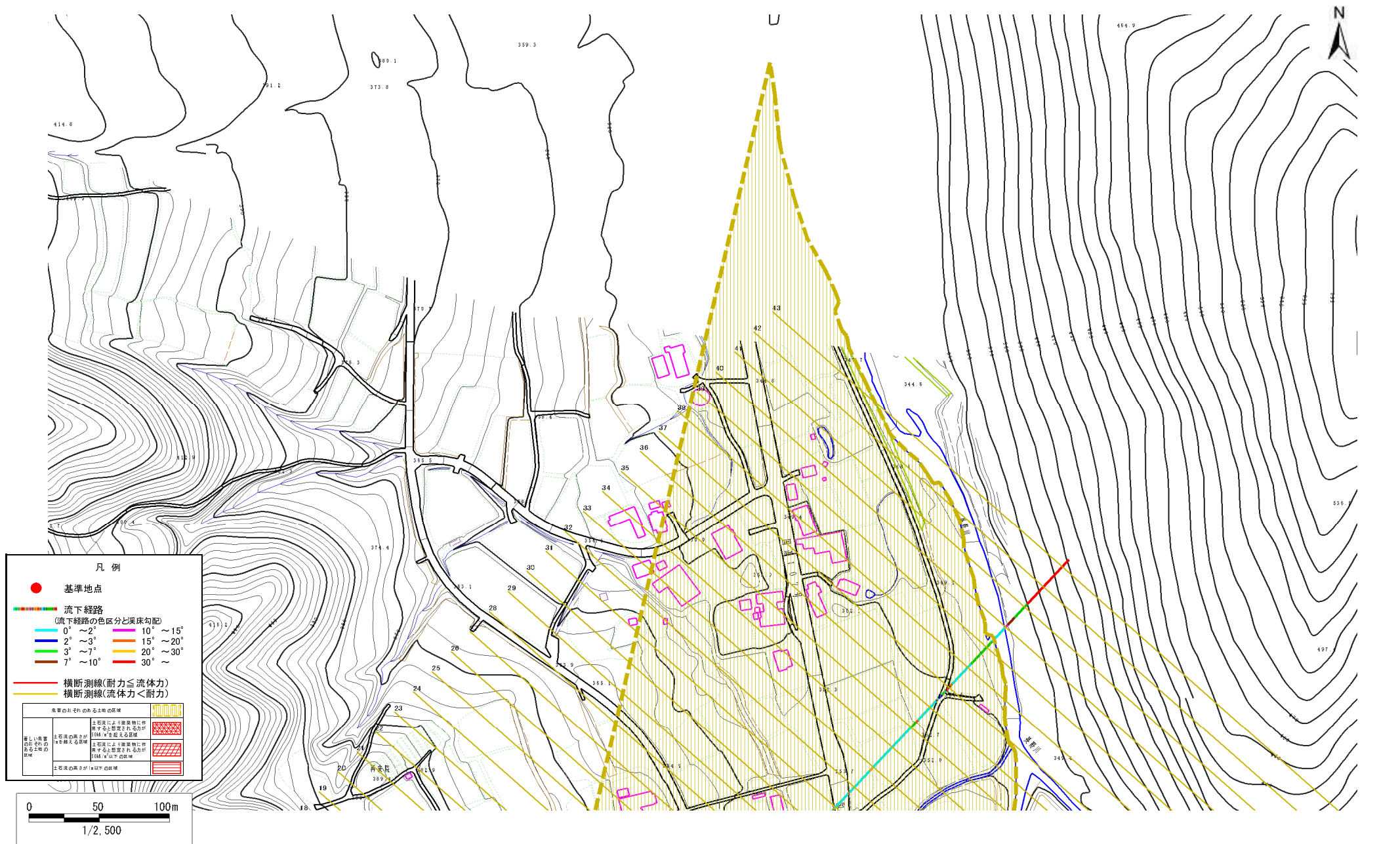


土石流区域調査

様式 3-1 危害のおそれのある土地、著しい危害のおそれのある土地の設定図

調査年度 平成25年度

溪流の位置	溪流番号	B146113	溪流名	下川原の沢	所在地	遠野市小友町22地割
-------	------	---------	-----	-------	-----	------------



土石流区域調査

様式3-2 建築物に作用すると想定される衝撃に関する事項

調査年度 平成25年度

溪流の位置	溪流番号	B146113	溪流名	下川原の沢	所在地	遠野市小友町22地割	
横断測線番号	土石流の高さh(m)	土石流の流体力Fd(kN/m ²)	建築物の耐力P2(kN/m ²)	横断測線番号	土石流の高さh(m)	土石流の流体力Fd(kN/m ²)	建築物の耐力P2(kN/m ²)
No.0	0.44	18.00	15.36	No.27	0.21	1.58	30.04
No.1	0.47	19.56	14.44	No.28	0.21	1.69	31.01
No.2	0.29	9.53	22.36	No.29	0.22	1.53	29.57
No.3	0.29	9.90	22.76	No.30	0.21	1.60	30.22
No.4	0.29	9.52	22.38	No.31	0.21	1.61	30.34
No.5	0.21	5.16	30.81	No.32	0.21	1.57	29.93
No.6	0.18	3.48	36.16	No.33	0.21	1.58	30.03
No.7	0.16	2.75	38.92	No.34	0.22	1.55	29.74
No.8	0.15	2.30	40.61	No.35	0.24	1.26	27.01
No.9	0.19	2.71	34.28	No.36	0.24	1.30	27.38
No.10	0.23	3.10	28.29	No.37	0.25	1.06	25.60
No.11	0.22	2.41	28.68	No.38	0.26	0.97	24.93
No.12	0.22	2.48	29.07	No.39	0.26	0.99	25.25
No.13	0.23	2.01	28.53	No.40	0.27	0.90	24.45
No.14	0.23	1.77	28.21	No.41	0.30	0.63	21.62
No.15	0.22	1.87	29.01	No.42	0.00	0.00	0.00
No.16	0.22	1.87	28.97	No.43	0.00	0.00	0.00
No.17	0.23	1.71	28.11				
No.18	0.23	1.54	27.70				
No.19	0.23	1.64	28.53				
No.20	0.23	1.54	27.69				
No.21	0.24	1.42	27.31				
No.22	0.24	1.38	27.18				
No.23	0.24	1.33	26.96				
No.24	0.24	1.21	26.42				
No.25	0.23	1.34	27.72				
No.26	0.23	1.33	27.63				