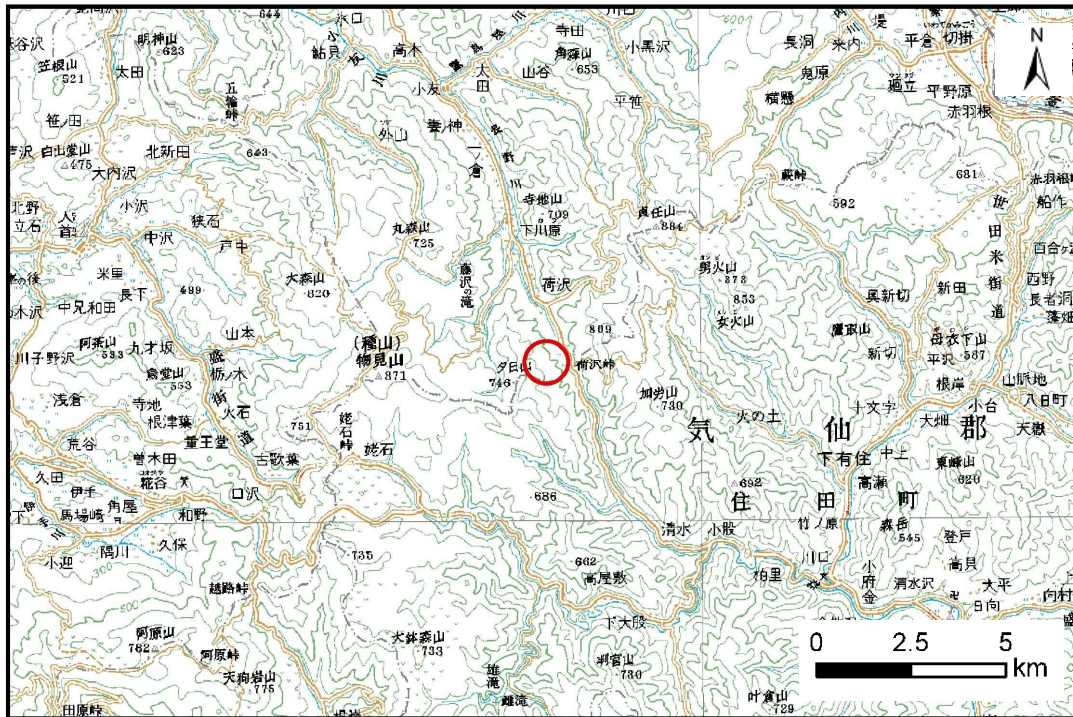


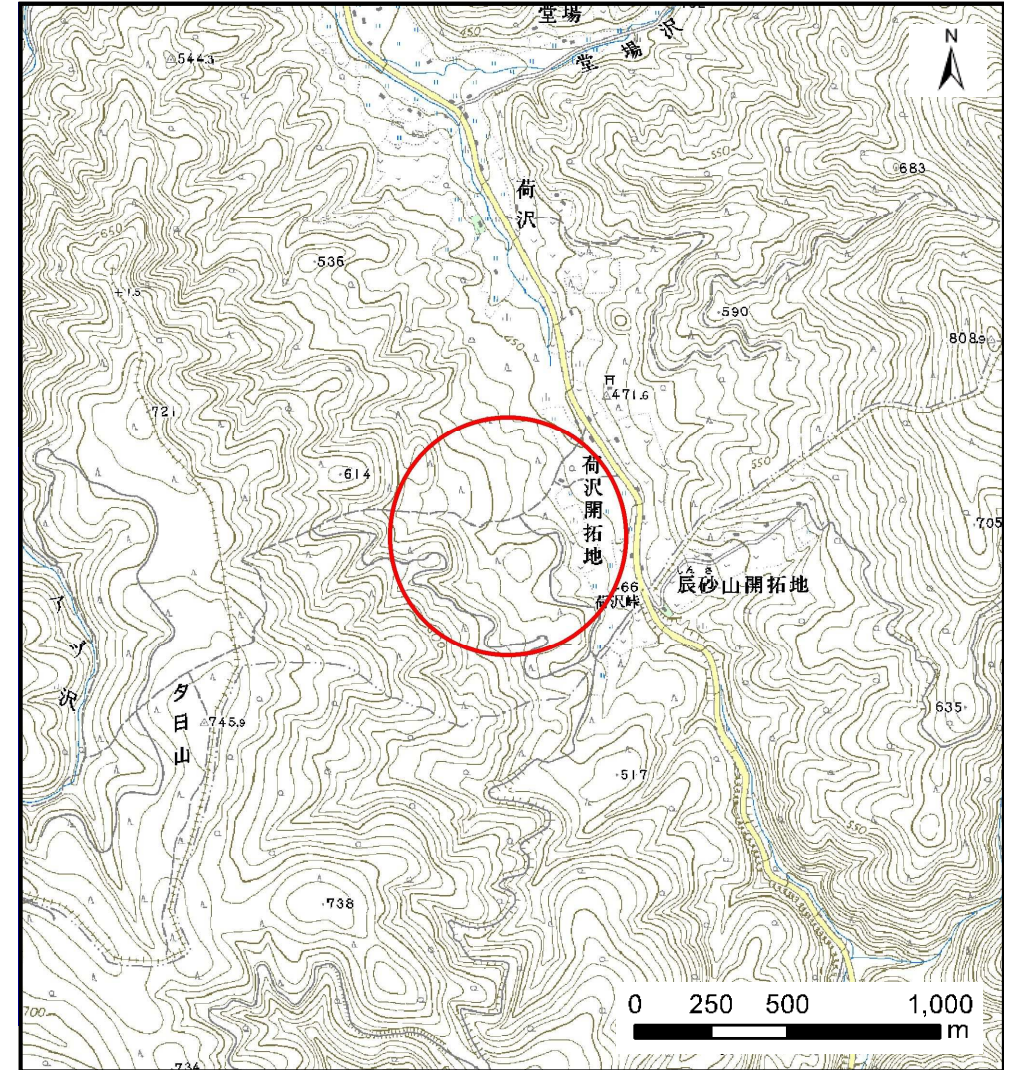
土砂災害防止に関する基礎調査(土石流)

表紙 位置,位置図

自然現象の種類	土石流
溪流番号	B146105-2
水系名	北上川
河川名	長野川
溪流名	荷沢開拓地の沢-2
所在地	遠野市小友町26地割
調査機関	岩手県南広域振興局遠野土木センター



位置図(S=1:200,000)

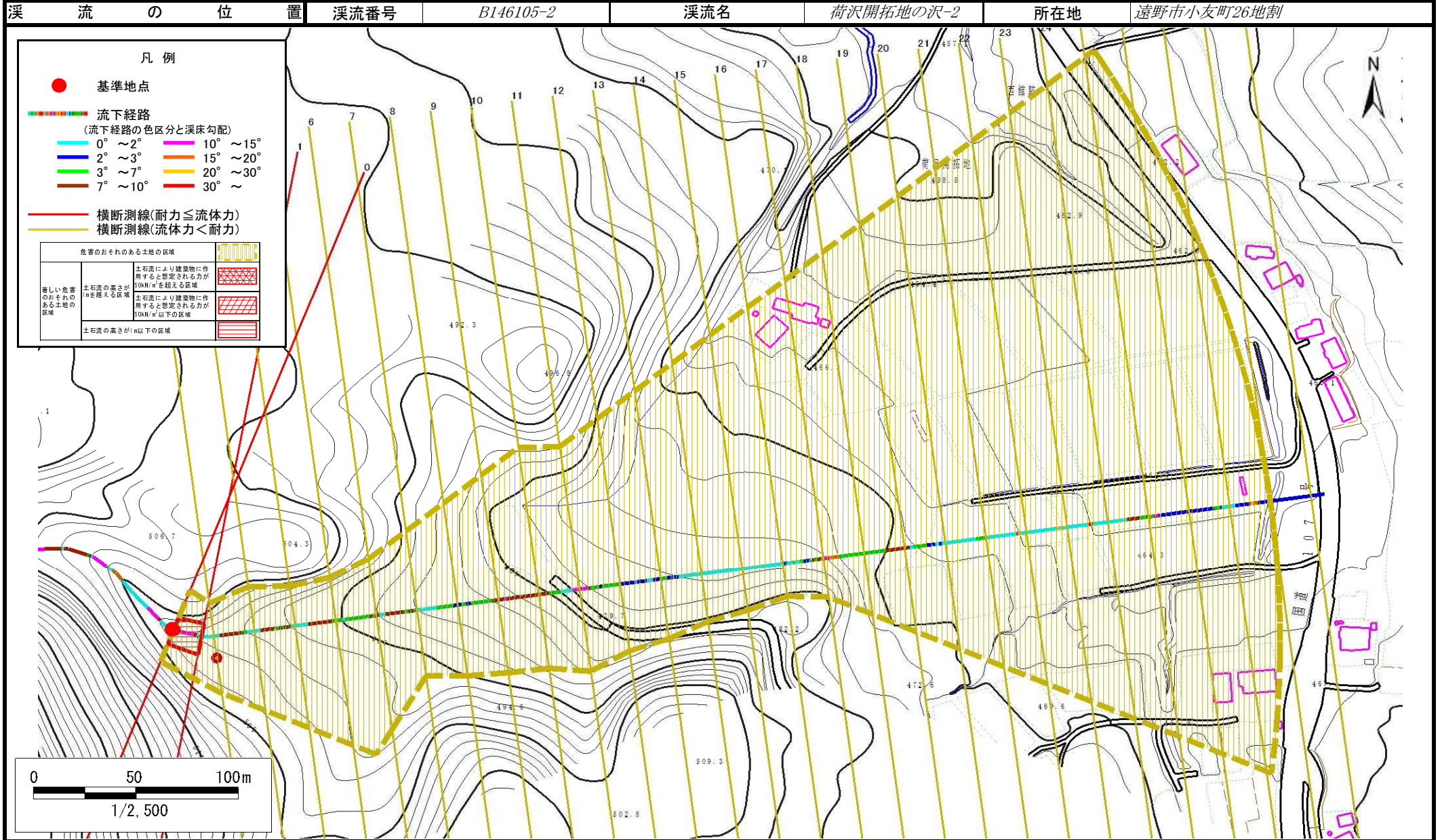


概況図(S=1:25,000)

土石流区域調査

様式3-1 危害のおそれのある土地、著しい危害のおそれのある土地の設定図

調査年度 平成26年度



土石流区域調査

様式3-2 建築物に作用すると想定される衝撃に関する事項

調査年度	平成26年度
------	--------

溪流の位置	溪流番号	B146105-2	溪流名	荷沢開拓地の沢-2	所在地	遠野市小友町26地割
-------	------	-----------	-----	-----------	-----	------------

横断測線番号	土石流の高さh(m)	土石流の流体力Fd(kN/m ²)	建築物の耐力P2(kN/m ²)	横断測線番号	土石流の高さh(m)	土石流の流体力Fd(kN/m ²)	建築物の耐力P2(kN/m ²)
No.0	0.73	12.61	9.83	No. 27	0.66	3.44	10.79
No.1	0.69	11.59	10.40	No. 28	0.76	2.26	9.53
No.2	0.56	8.80	12.37	No. 29	1.01	1.15	7.56
No.3	0.61	8.93	11.59				
No.4	0.57	7.62	12.15				
No.5	0.57	7.37	12.14				
No.6	0.57	7.40	12.16				
No.7	0.57	7.30	12.13				
No.8	0.58	6.58	12.06				
No.9	0.58	5.96	11.95				
No.10	0.57	6.28	12.23				
No.11	0.57	6.24	12.20				
No.12	0.57	6.20	12.16				
No.13	0.58	5.94	11.95				
No.14	0.59	5.52	11.84				
No.15	0.60	5.01	11.67				
No.16	0.62	4.37	11.39				
No.17	0.63	4.15	11.27				
No.18	0.59	4.64	11.83				
No.19	0.58	4.80	12.01				
No.20	0.60	4.49	11.66				
No.21	0.62	4.23	11.37				
No.22	0.63	4.10	11.24				
No.23	0.63	4.09	11.24				
No.24	0.61	4.30	11.48				
No.25	0.62	4.14	11.29				
No.26	0.63	4.06	11.22				