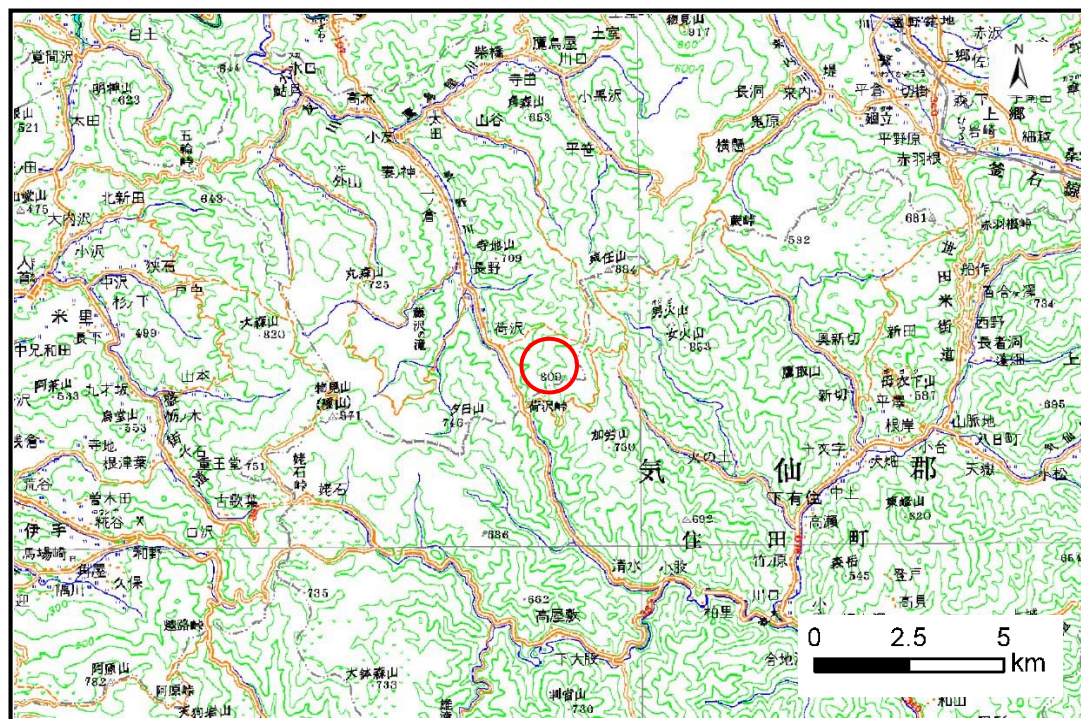


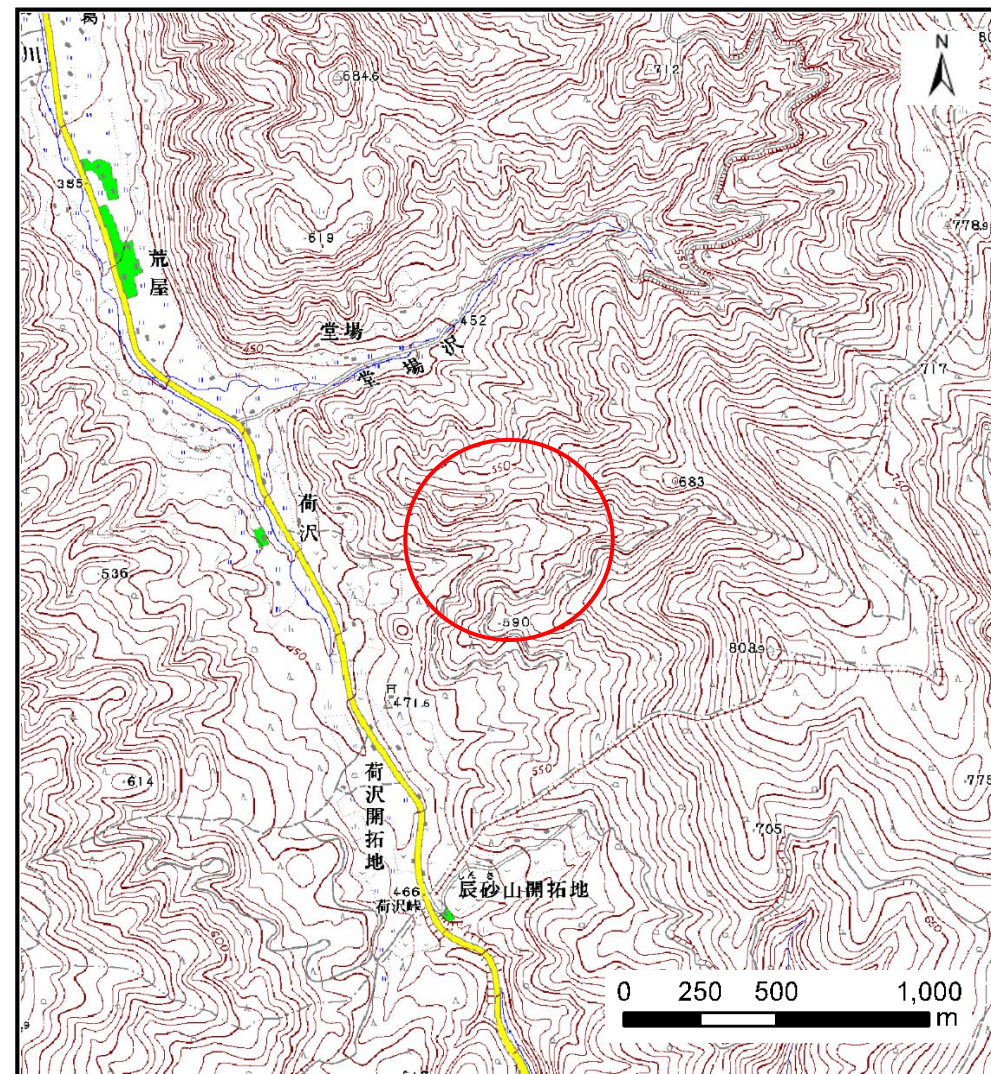
土砂災害防止に関する基礎調査(土石流)

表紙 概況,位置図

自然現象の種類	土石流
溪流番号	B146103
水系名	北上川
河川名	長野川
溪流名	曾我沢
所在	遠野市小友町26地割
調査機関	県南広域振興局土木部 遠野土木センター



位置図(S=1:200,000)



概況図(S=1:25,000)

土石流区域調査

様式3-1 危害のおそれのある土地、著しい危害のおそれのある土地の設定図

調査年度 平成27年度

溪流の位置

溪流番号

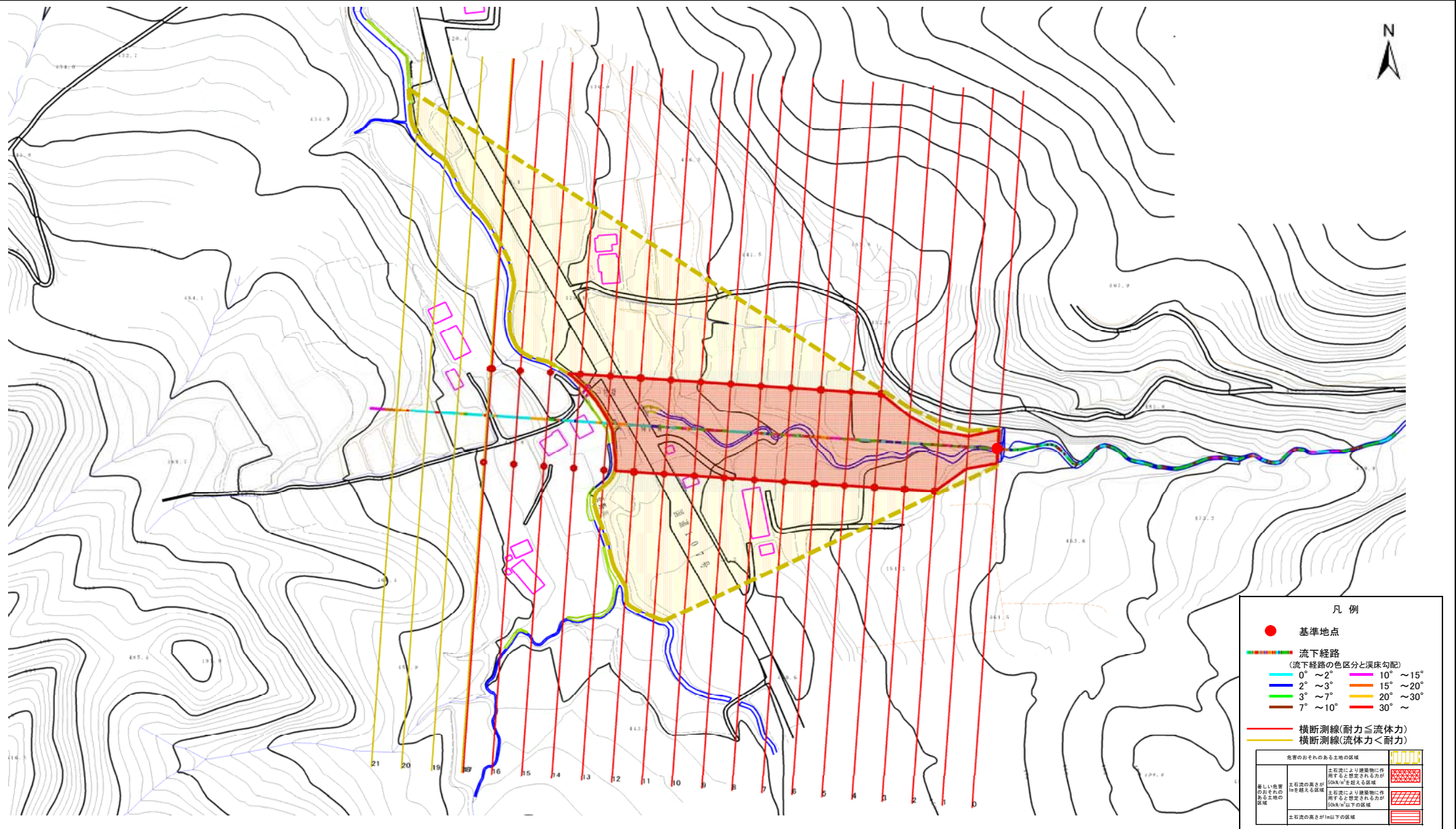
B146103

溪流名

曾我沢

所在地

遠野市小友町26地割



凡例

- 基準地点
- 流下経路
(流下経路の色区分と溪床勾配)

0° ~ 2°	10° ~ 15°
2° ~ 3°	15° ~ 20°
3° ~ 7°	20° ~ 30°
7° ~ 10°	30° ~
- 横断測線(耐力 ≤ 流体力)
- 横断測線(流体力 < 耐力)

危害のおそれのある土地の区分		区分
著しい危害のおそれのある土地の区分	土石流の高さが建築物に作用する区域	著しい危害のおそれのある土地
	土石流の高さが建築物に作用する区域	著しい危害のおそれのある土地
	土石流の高さが建築物に作用する区域	著しい危害のおそれのある土地
	土石流の高さが建築物に作用する区域	著しい危害のおそれのある土地
危害のおそれのある土地の区分	土石流の高さが建築物に作用する区域	著しい危害のおそれのある土地
	土石流の高さが建築物に作用する区域	著しい危害のおそれのある土地

