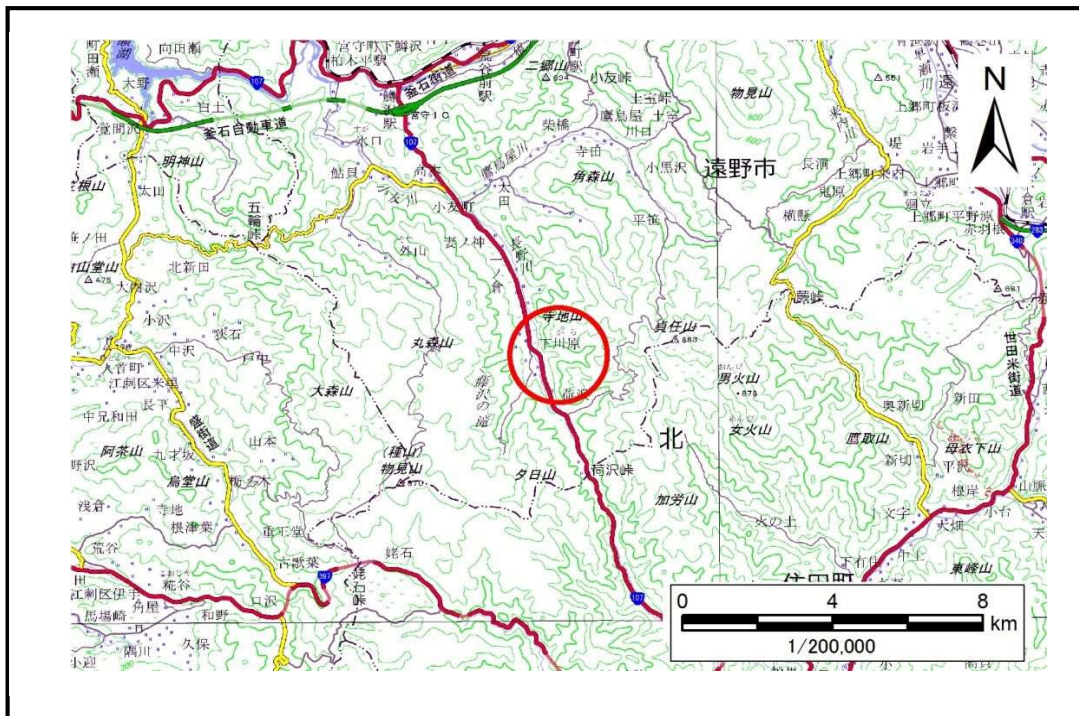


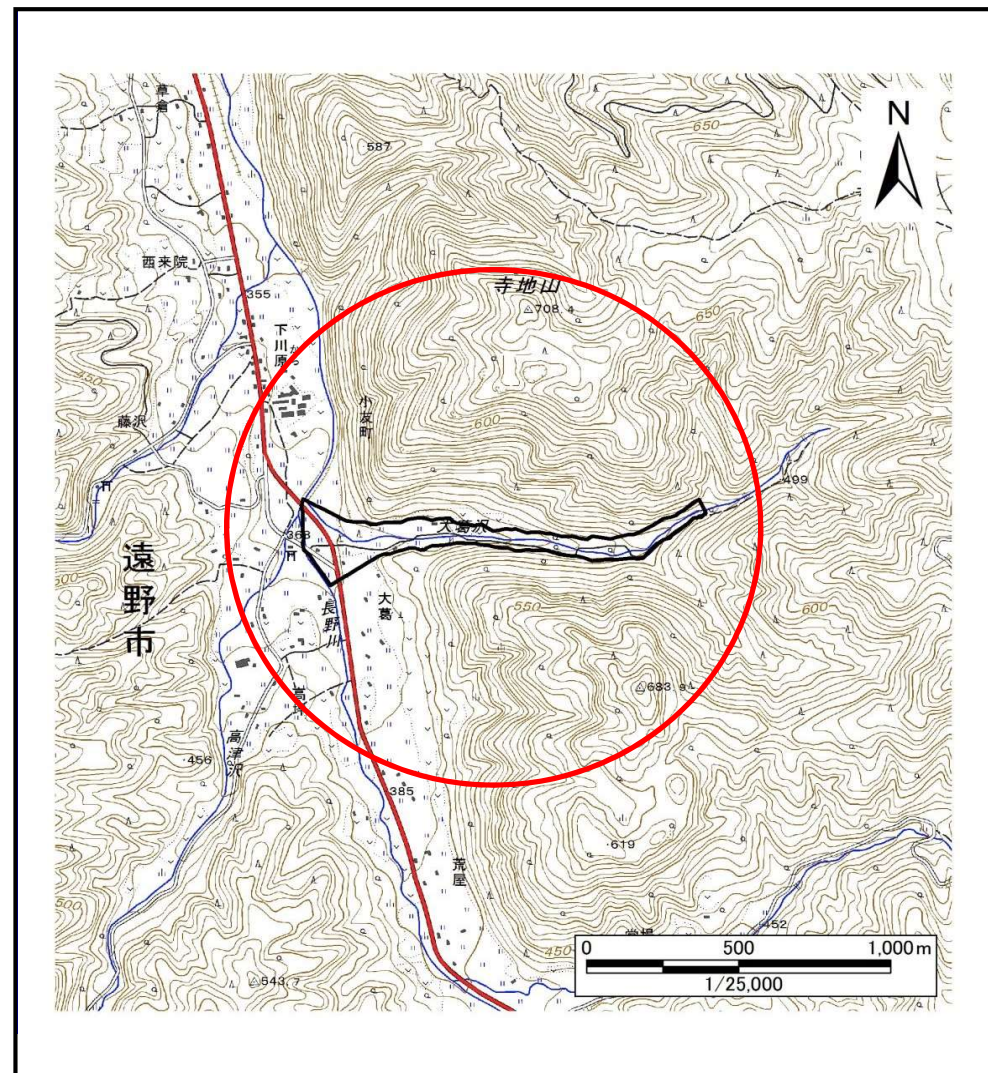
# 土砂災害防止に関する基礎調査(土石流)

表紙 概況,位置図

自然現象の種類	土石流
溪流番号	B146102
水系名	北上川
河川名	長野川
溪流名	大葛沢
所在地	遠野市小友町30地割
調査機関	県南広域振興局 土木部 遠野土木センター



概況図(S=1:200,000)



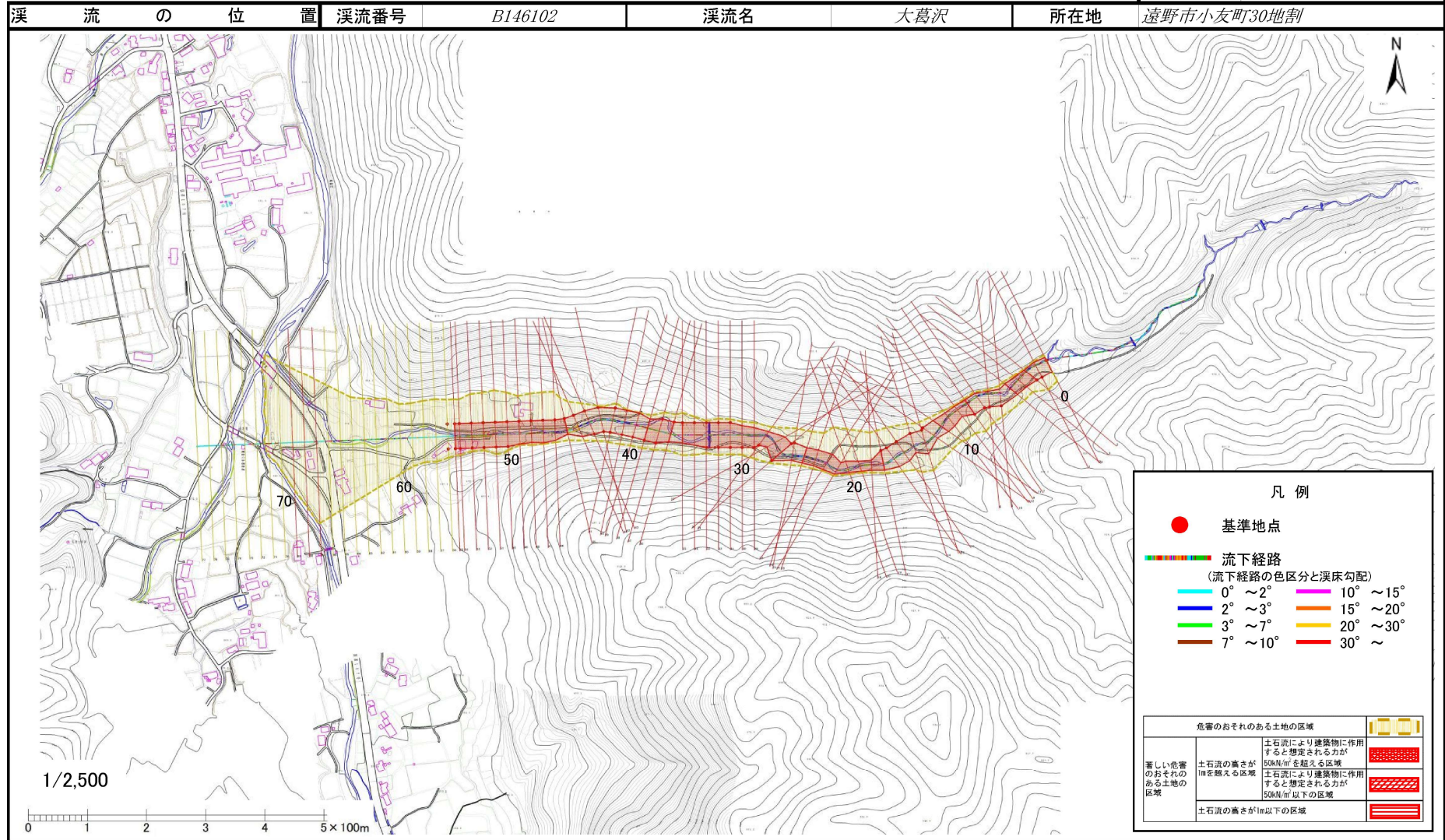
位置図(S=1:25,000)

国土地理院の電子地形図200,000『一関』及び電子地形図25,000『種山ヶ原』を掲載

# 土石流区域調査

様式3-1 危害のおそれのある土地、著しい危害のおそれのある土地の設定図

調査年度 平成29年度



## 土石流区域調査

様式3-2 建築物に作用すると想定される衝撃に関する事項

調査年度 平成29年度

溪流の位置	溪流番号	B146102	溪流名	大葛沢	所在地	遠野市小友町30地割	
横断測線番号	土石流の高さh(m)	土石流の流体力Fd(kN/m <sup>2</sup> )	建築物の耐力P2(kN/m <sup>2</sup> )	横断測線番号	土石流の高さh(m)	土石流の流体力Fd(kN/m <sup>2</sup> )	建築物の耐力P2(kN/m <sup>2</sup> )
No.0	1.25	25.08	6.48	No.27	1.10	13.24	7.09
No.1	0.90	16.48	8.33	No.28	1.03	9.04	7.48
No.2	0.89	16.81	8.40	No.29	1.04	8.65	7.42
No.3	1.29	24.23	6.32	No.30	1.03	8.72	7.44
No.4	1.25	22.00	6.46	No.31	1.04	8.52	7.40
No.5	0.92	13.77	8.12	No.32	1.04	8.58	7.42
No.6	0.92	13.89	8.15	No.33	1.01	9.11	7.59
No.7	0.93	12.69	8.09	No.34	1.03	8.65	7.44
No.8	0.92	13.01	8.17	No.35	1.01	9.00	7.56
No.9	1.45	24.19	5.85	No.36	0.99	9.50	7.72
No.10	1.26	19.14	6.42	No.37	1.04	8.62	7.43
No.11	1.16	16.33	6.84	No.38	1.01	9.03	7.57
No.12	0.94	12.62	8.03	No.39	0.97	9.75	7.80
No.13	0.94	12.47	8.00	No.40	0.97	9.85	7.83
No.14	0.95	12.24	7.98	No.41	0.97	9.80	7.81
No.15	0.95	12.20	7.98	No.42	0.97	9.81	7.81
No.16	0.95	11.63	7.95	No.43	0.99	9.40	7.68
No.17	0.95	11.54	7.94	No.44	0.98	9.65	7.77
No.18	1.65	27.63	5.41	No.45	1.00	9.34	7.67
No.19	1.61	25.64	5.47	No.46	1.03	8.72	7.46
No.20	1.48	21.48	5.76	No.47	1.02	8.84	7.50
No.21	1.44	20.89	5.87	No.48	1.03	8.71	7.46
No.22	1.20	15.59	6.65	No.49	1.05	8.21	7.35
No.23	1.26	16.68	6.42	No.50	1.07	7.78	7.27
No.24	1.28	16.96	6.36	No.51	1.08	7.30	7.18
No.25	0.98	10.83	7.78	No.52	1.06	7.68	7.32
No.26	0.98	10.67	7.77	No.53	1.08	7.40	7.21

