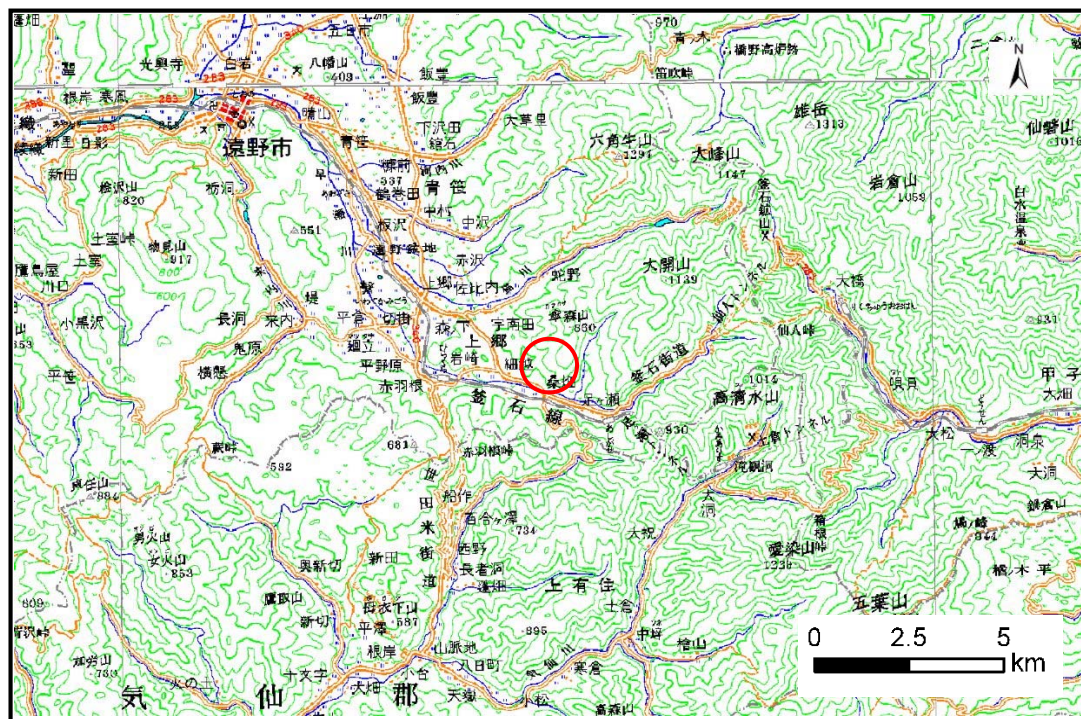


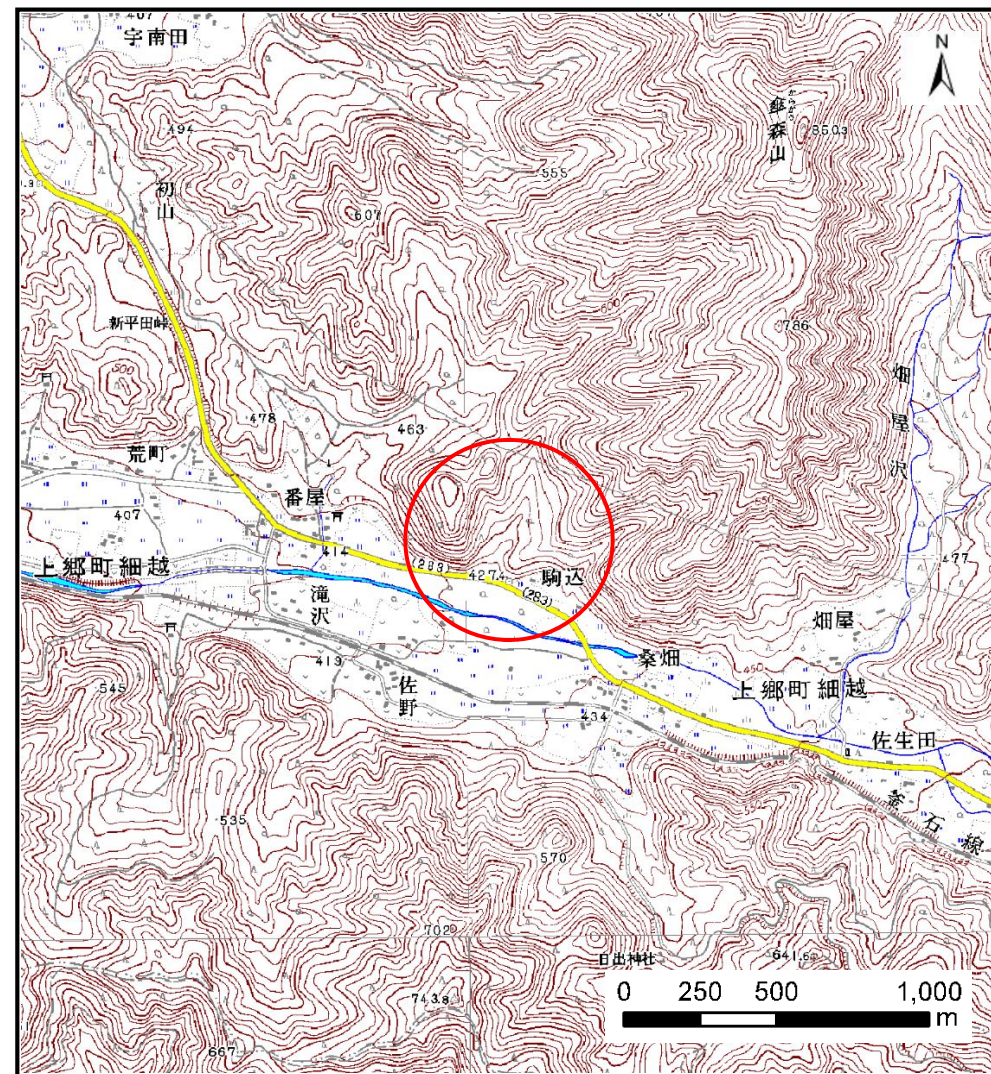
土砂災害防止に関する基礎調査(土石流)

表紙 概況,位置図

自然現象の種類	土石流
溪流番号	B138205
水系名	北上川
河川名	早瀬川
溪流名	コマゴメ沢
所在	遠野市上郷町細越26地割
調査機関	県南広域振興局土木部 遠野土木センター



位置図(S=1:200,000)



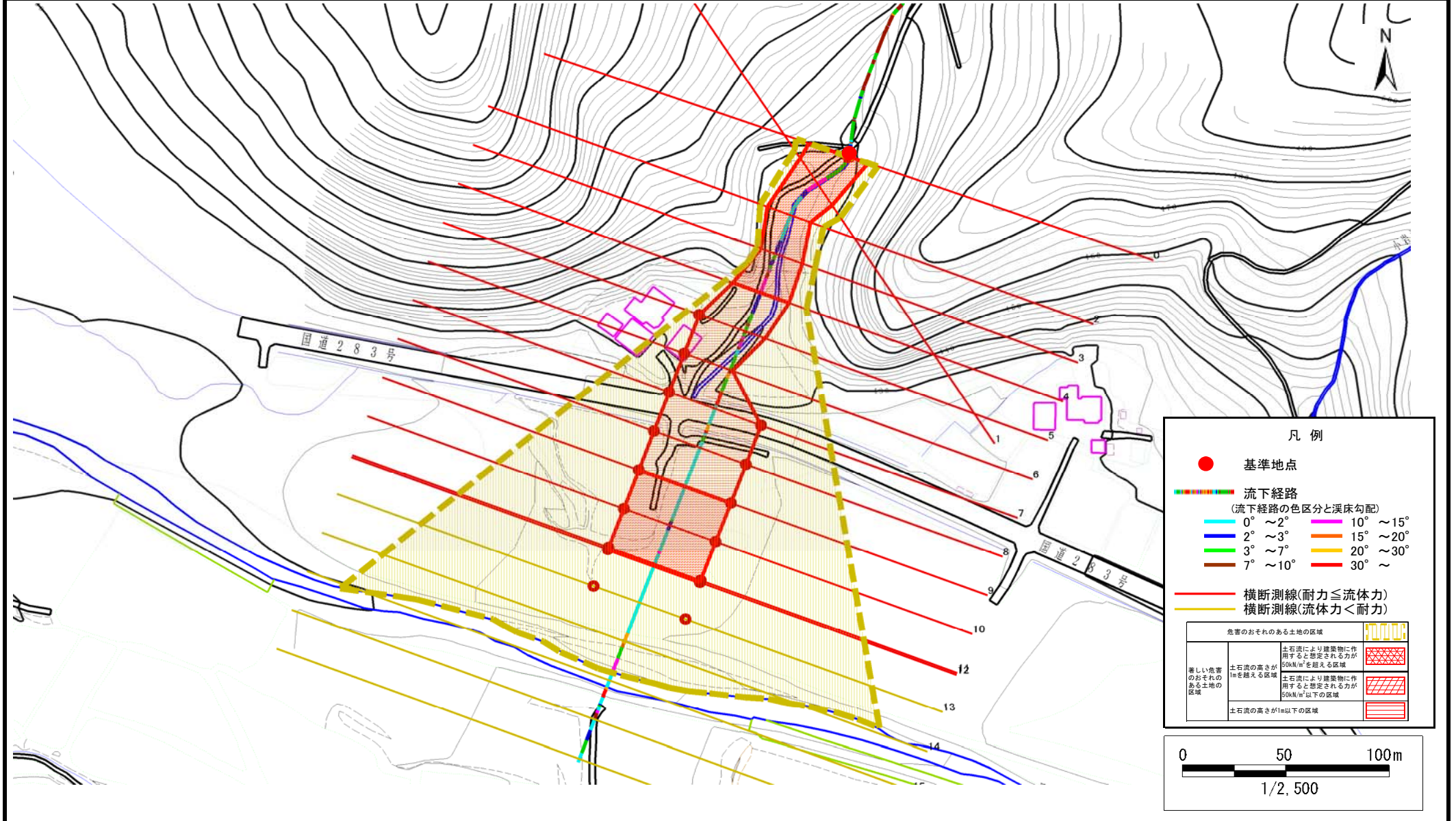
概況図(S=1:25,000)

土石流区域調査

様式3-1 危害のおそれのある土地、著しい危害のおそれのある土地の設定図

調査年度	平成27年度
所在地	遠野市上郷町細越26地割

溪流の位置	溪流番号	B138205	溪流名	コマゴメ沢	所在地	遠野市上郷町細越26地割
-------	------	---------	-----	-------	-----	--------------



土石流区域調査書

様式3-2 建築物に作用すると想定される衝撃に関する事項

調査年度 平成27年度

溪流の位置	溪流番号	B138205	溪流名	コマゴメ沢	所在地	遠野市上郷町細越26地割	
横断測線番号	土石流の高さh(m)	土石流の流体力Fd(kN/m ²)	建築物の耐力P2(kN/m ²)	横断測線番号	土石流の高さh(m)	土石流の流体力Fd(kN/m ²)	建築物の耐力P2(kN/m ²)
No.0	1.23	21.18	6.53				
No.1	1.30	21.13	6.30				
No.2	1.49	24.85	5.74				
No.3	1.54	23.23	5.63				
No.4	1.27	18.44	6.39				
No.5	0.94	12.50	7.99				
No.6	0.96	11.85	7.91				
No.7	0.96	11.37	7.88				
No.8	0.96	11.19	7.87				
No.9	0.98	9.88	7.75				
No.10	1.01	8.73	7.60				
No.11	1.04	7.58	7.41				
No.12	1.05	7.43	7.38				
No.13	1.10	6.26	7.11				
No.14	1.05	6.86	7.36				
No.15	1.03	7.14	7.47				
No.16	1.19	4.96	6.70				
No.17	1.29	4.04	6.34				