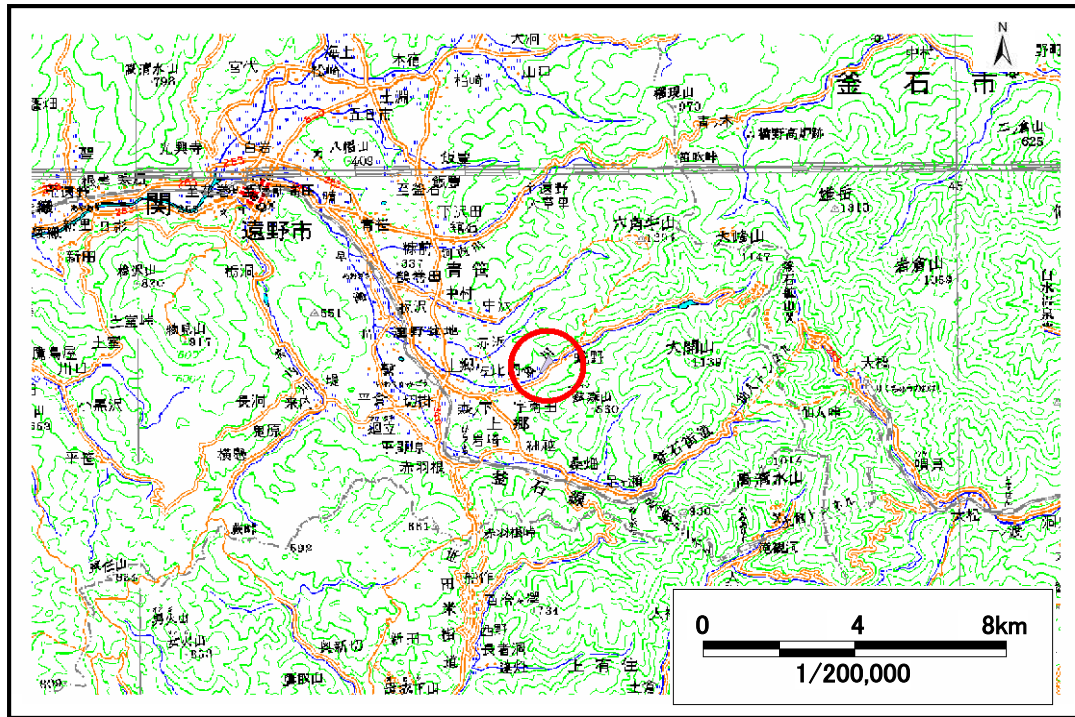


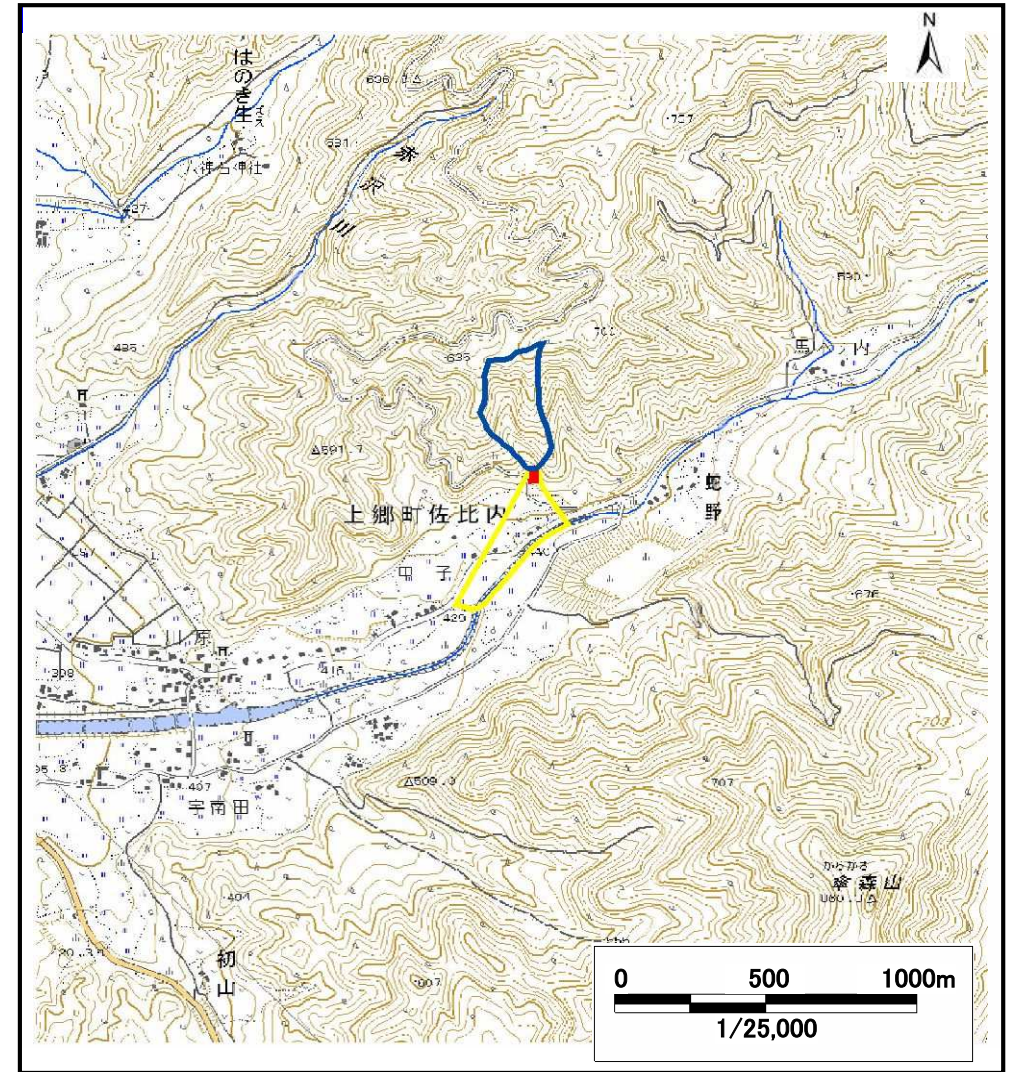
# 土砂災害防止に関する基礎調査(土石流)

表紙 位置,位置図

自然現象の種類	土石流
溪流番号	B138201
水系名	北上川
河川名	猫川
溪流名	甲子の沢(4)
所在地	岩手県遠野市上郷町佐比内
調査機関	遠野土木センター



位置図(S=1:200,000)



概況図(S=1:25,000)

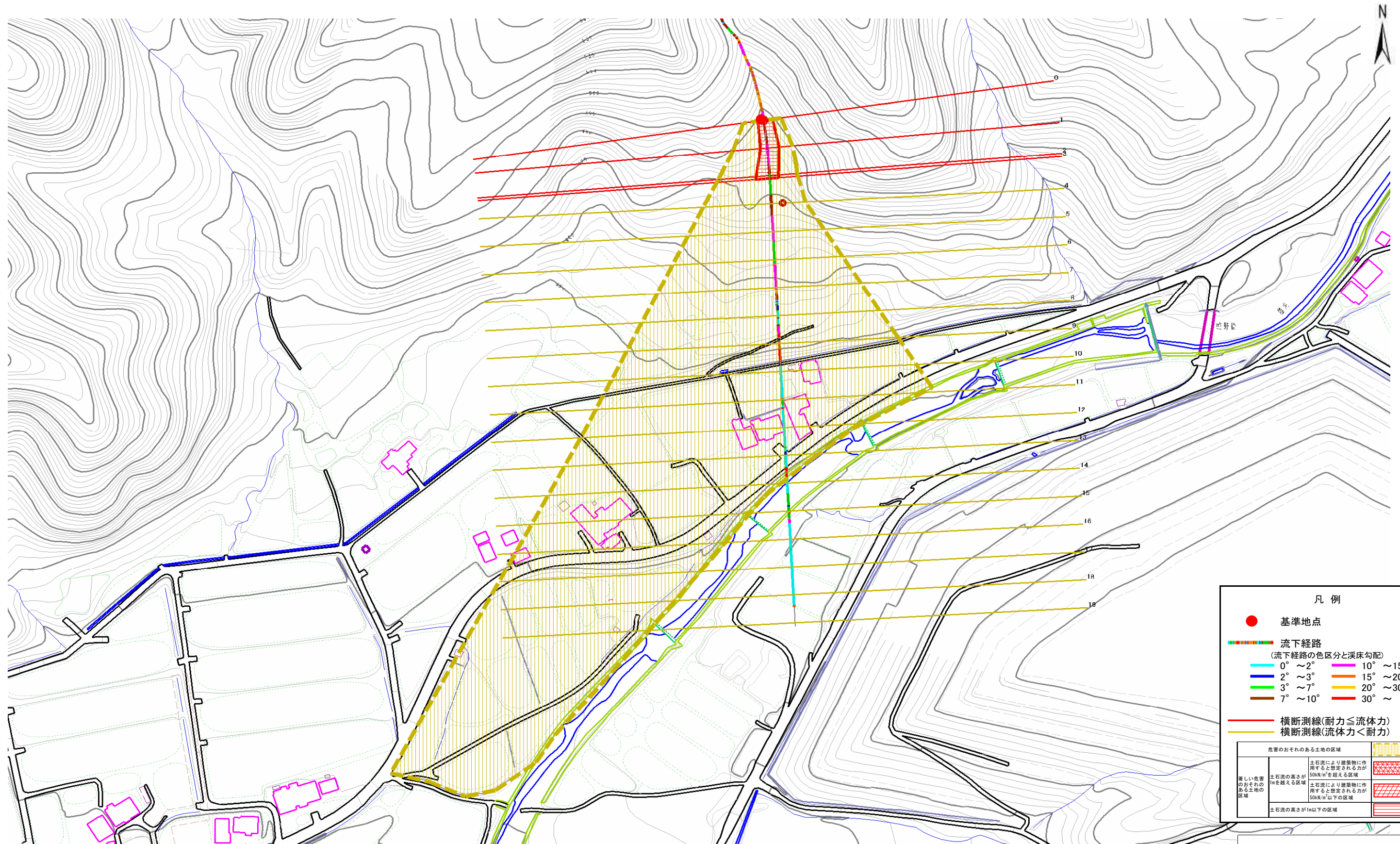


# 土石流区域調書

様式3-1 危害のおそれのある土地、著しい危害のおそれのある土地の設定図

調査年度 平成19年度

溪流の位置	溪流番号	B138201	溪流名	甲子の沢(4)	所在地	岩手県遠野市上郷町佐比内
-------	------	---------	-----	---------	-----	--------------

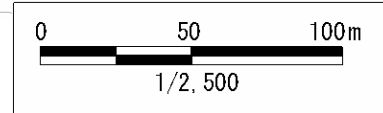


**凡例**

- 基準地点
- 流下経路  
(流下経路の色区分と溪床勾配)  

0° ~ 2°	10° ~ 15°
2° ~ 3°	15° ~ 20°
3° ~ 7°	20° ~ 30°
7° ~ 10°	30° ~
- 横断測線(耐力 ≤ 流体力)
- 横断測線(流体力 < 耐力)

危険のおそれのある土地の区域	
著しい危害のおそれのある土地の区域	
土石流の高さが1m以下の区域	



# 土石流区域調査書

様式3-2 建築物に作用すると想定される衝撃に関する事項

調査年度 平成19年度

渓流の位置		渓流番号	渓流名		所在地
		B138201	甲子の沢(4)		岩手県遠野市上郷町佐比内

横断測線番号	土石流の高さh(m)	土石流の流体力Fd(kN/m <sup>2</sup> )	建築物の耐力P2(kN/m <sup>2</sup> )	横断測線番号	土石流の高さh(m)	土石流の流体力Fd(kN/m <sup>2</sup> )	建築物の耐力P2(kN/m <sup>2</sup> )
No.0	0.850570000	42.55766000	8.738220000				
No.1	0.751747000	35.75325000	9.685404000				
No.2	0.527515000	20.54926000	13.192270000				
No.3	0.497153000	18.82334000	13.914630000				
No.4	0.383756000	11.68014000	17.634460000				
No.5	0.343004000	9.19344800	19.576640000				
No.6	0.309167000	7.06974600	21.580310000				
No.7	0.308950000	7.07967300	21.594570000				
No.8	0.308911000	7.08145800	21.597130000				
No.9	0.299918000	6.46131600	22.207020000				
No.10	0.298574000	6.51961800	22.301320000				
No.11	0.278103000	4.88892800	23.850800000				
No.12	0.271701000	4.33731000	24.383460000				
No.13	0.265467000	3.65936600	24.926870000				
No.14	0.256175000	3.92965300	25.786120000				
No.15	0.263971000	3.43455200	25.061150000				
No.16	0.262255000	2.69523200	25.217010000				
No.17	0.266046000	2.16279100	24.875320000				
No.18	0.271460000	1.86276200	24.403950000				
No.19	0.286698000	1.42881000	23.173160000				