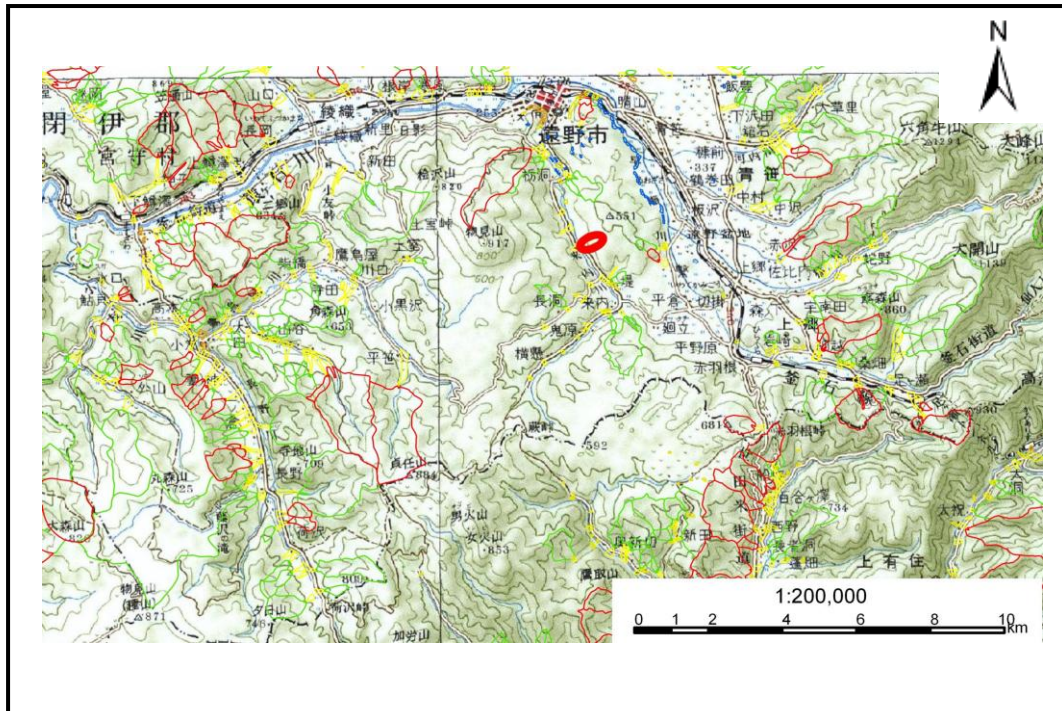


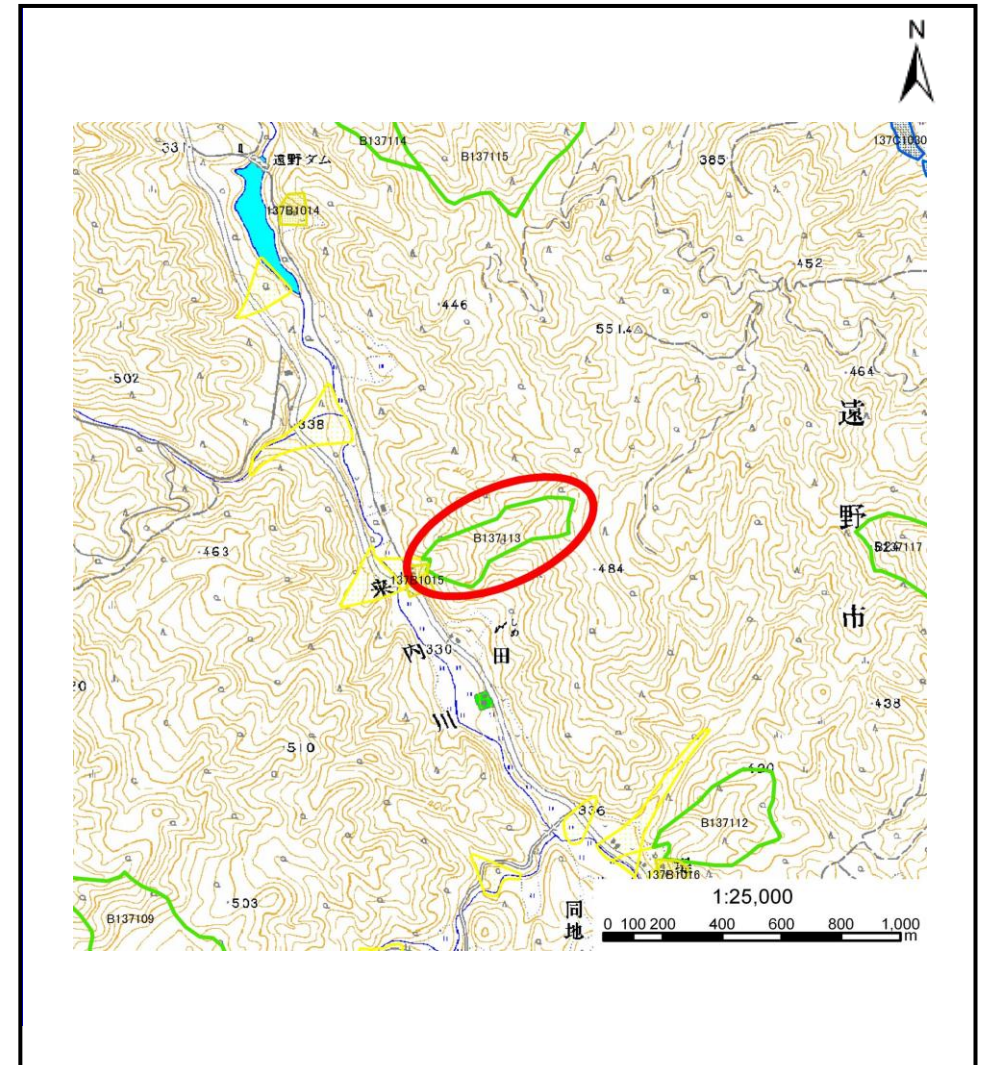
土砂災害防止に関する基礎調査(土石流)

表紙 位置,位置図

自然現象の種類	土石流
溪流番号	B137113
水系名	北上川
河川名	来内川
溪流名	ノ田沢
所在地	遠野市遠野町第32地割
調査機関	遠野地方振興局土木部



位置図(S=1:200,000程度)



位置図(S=1:50,000以上)

土石流区域調書

様式3-1 危害のおそれのある土地、著しい危害のおそれのある土地の設定図

調査年度

平成17年度

溪流の位置

溪流番号

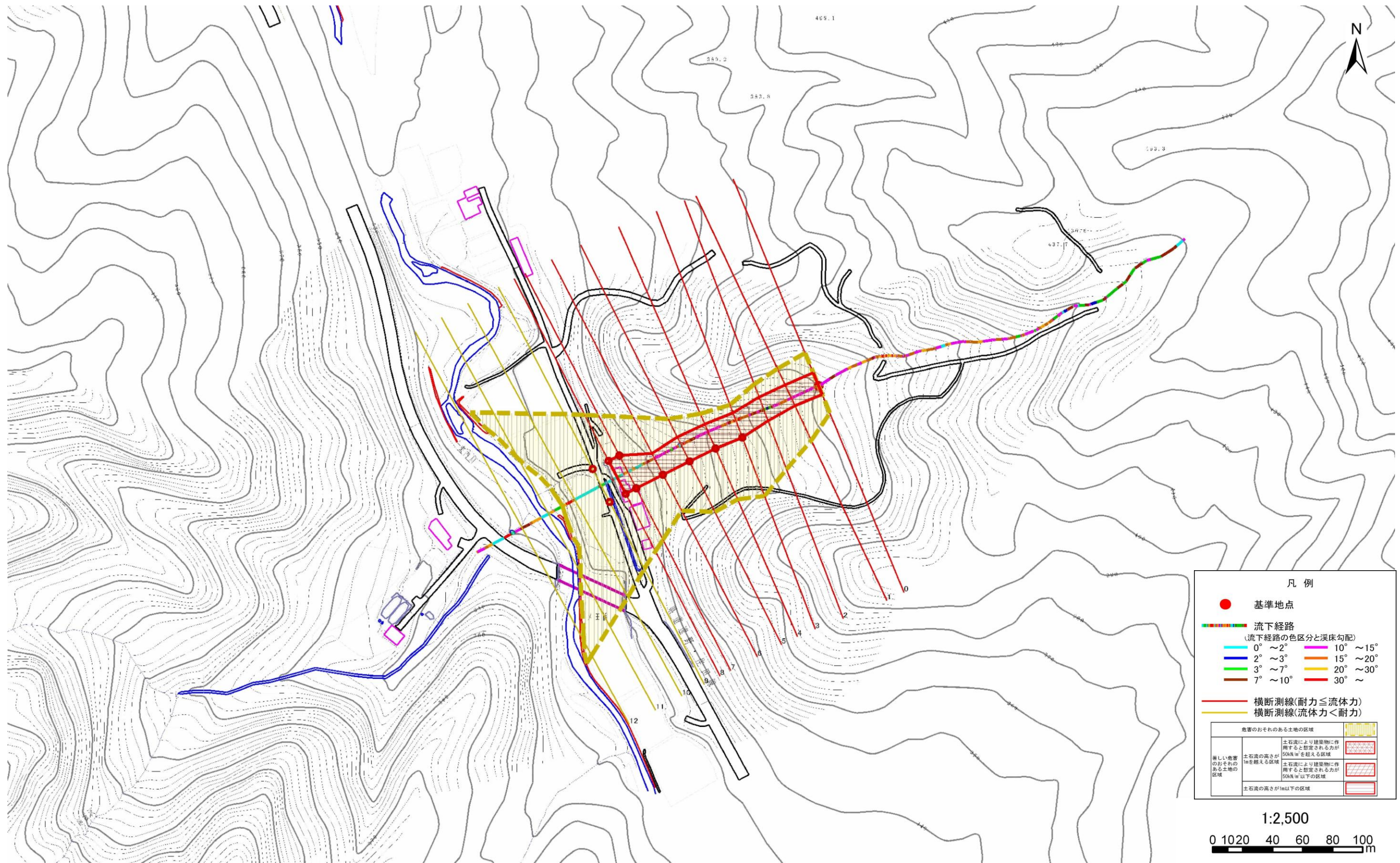
B137113

溪流名

田沢

所在地

遠野市遠野町第32地割



凡例

- 基準地点
- 流下経路
(流下経路の色区分と溪床勾配)
 - 0° ~ 2°
 - 2° ~ 3°
 - 3° ~ 7°
 - 7° ~ 10°
 - 10° ~ 15°
 - 15° ~ 20°
 - 20° ~ 30°
 - 30° ~
- 横断測線(耐力 ≤ 流体力)
- 横断測線(流体力 < 耐力)

危害のおそれのある土地の区域	
著しい危害のおそれのある土地の区域	土石流により建築物に作用すると想定される力が50kN/mを超える区域
著しい危害のおそれのある土地の区域	土石流により建築物に作用すると想定される力が50kN/m以下の区域
土石流の高さが1m以下の区域	

1:2,500
0 10 20 40 60 80 100 m

土石流区域調査書

様式3-2 建築物に作用すると想定される衝撃に関する事項

調査年度	平成17年度
------	--------

渓流の位置	渓流番号	B137113	溪流名	ノ田沢	所在地	遠野市遠野町第32地割	
横断測線番号	土石流の高さh(m)	土石流の流体力Fd(kN/m²)	建築物の耐力P2(kN/m²)	横断測線番号	土石流の高さh(m)	土石流の流体力Fd(kN/m²)	建築物の耐力P2(kN/m²)
No. 0	0.654	26.37	10.91				
No. 1	0.656	27.54	10.89				
No. 2	0.616	25.52	11.50				
No. 3	0.488	19.07	14.16				
No. 4	0.486	19.22	14.21				
No. 5	0.488	19.07	14.16				
No. 6	0.490	18.87	14.09				
No. 7	0.496	18.47	13.95				
No. 8	0.457	15.76	15.01				
No. 9	0.420	13.44	16.23				
No. 10	0.338	8.29	19.87				
No. 11	0.329	8.71	20.34				
No. 12	0.305	6.11	21.82				