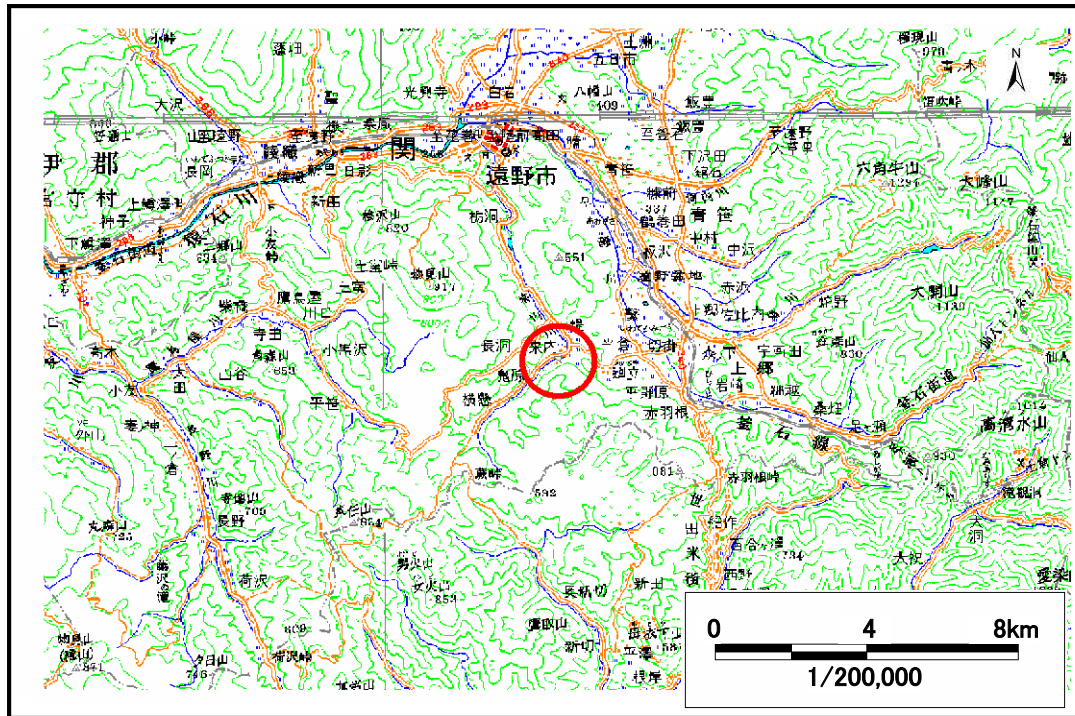


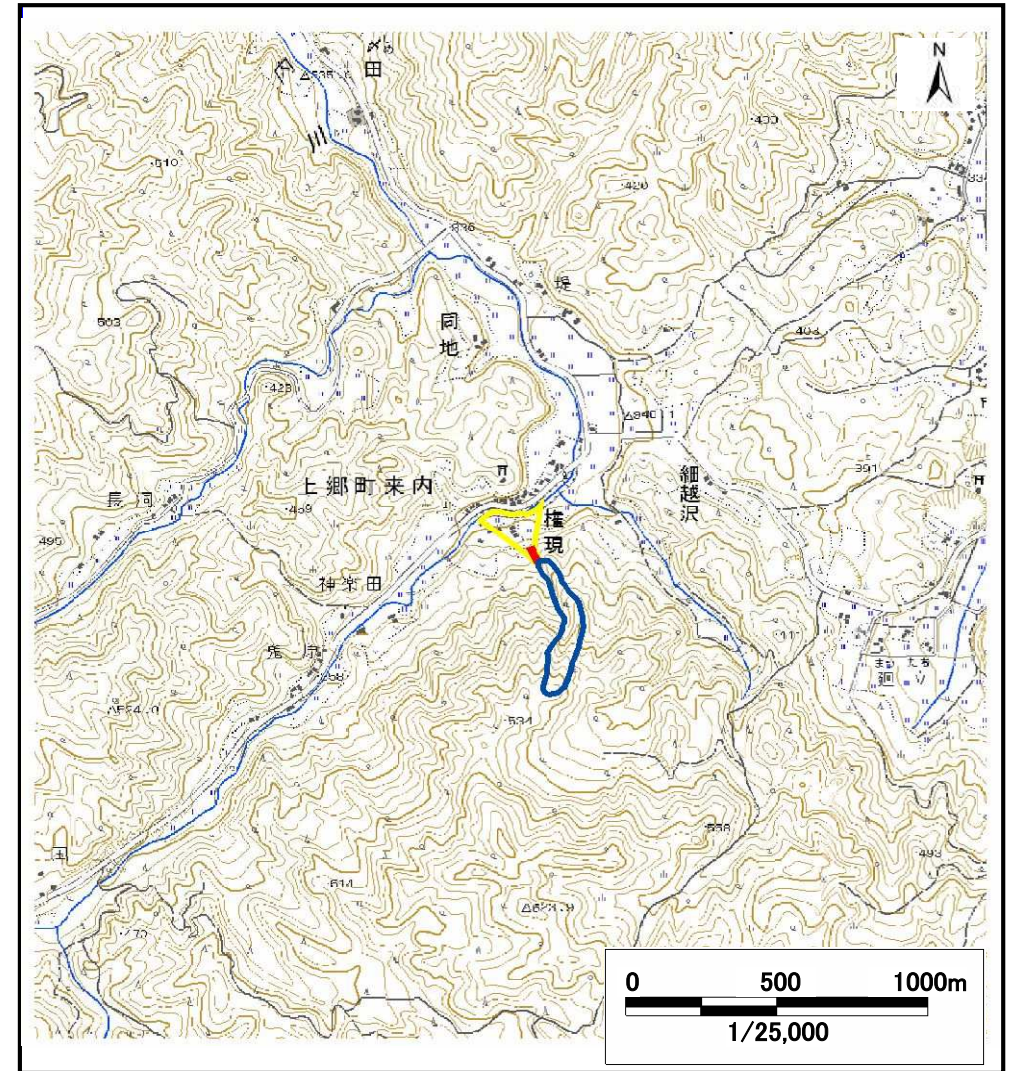
# 土砂災害防止に関する基礎調査(土石流)

表紙 位置,位置図

自然現象の種類	土石流
溪流番号	B137110-1
水系名	北上川
河川名	来内川
溪流名	権現の沢-1
所在地	岩手県遠野市上郷町来内
調査機関	遠野土木センター



位置図(S=1:200,000)



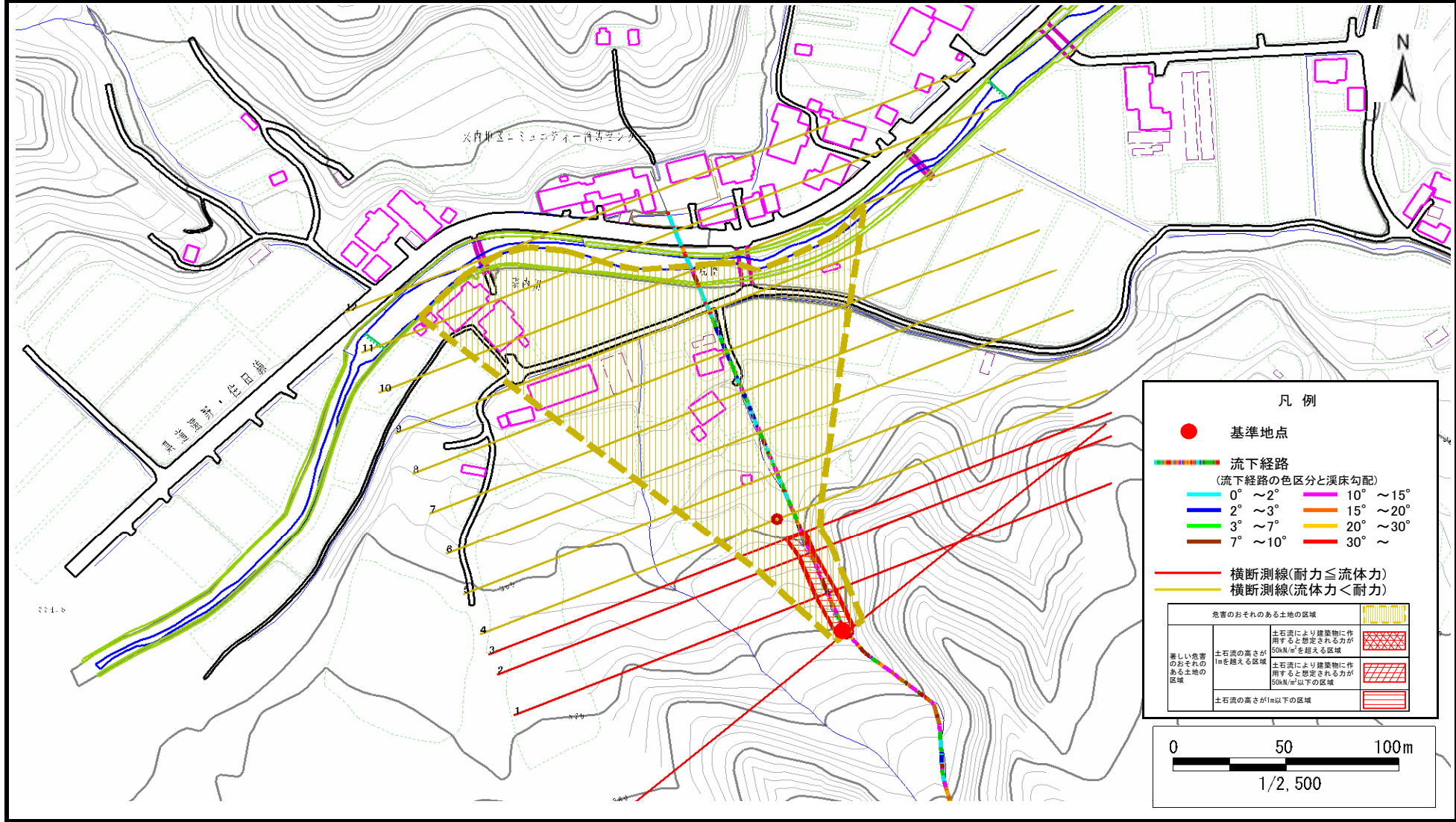
概況図(S=1:25,000)

# 土石流区域調査

様式3-1 危害のおそれのある土地、著しい危害のおそれのある土地の設定図

調査年度	平成19年度
------	--------

溪流の位置	溪流番号	B137110-1	溪流名	権現の沢-1	所在地	岩手県遠野市上郷町来内
-------	------	-----------	-----	--------	-----	-------------



## 土石流区域調査書

様式3-2 建築物に作用すると想定される衝撃に関する事項

調査年度	平成19年度
所在地	
岩手県遠野市上郷町来内	

渓流の位置	溪流番号	<i>B137110-1</i>	溪流名	<i>権現の沢-1</i>			
横断測線番号	土石流の高さh(m)	土石流の流体力Fd(kN/m <sup>2</sup> )	建築物の耐力P2(kN/m2)	横断測線番号	土石流の高さh(m)	土石流の流体力Fd(kN/m <sup>2</sup> )	建築物の耐力P2(kN/m2)
<i>No.0</i>	<i>0.653296000</i>	<i>22.66903000</i>	<i>10.923170000</i>				
<i>No.1</i>	<i>0.592420000</i>	<i>19.15144000</i>	<i>11.899180000</i>				
<i>No.2</i>	<i>0.652659000</i>	<i>20.46944000</i>	<i>10.932430000</i>				
<i>No.3</i>	<i>0.567702000</i>	<i>16.93028000</i>	<i>12.356290000</i>				
<i>No.4</i>	<i>0.400332000</i>	<i>10.63998000</i>	<i>16.958150000</i>				
<i>No.5</i>	<i>0.380787000</i>	<i>9.30444600</i>	<i>17.761840000</i>				
<i>No.6</i>	<i>0.362383000</i>	<i>7.98690800</i>	<i>18.598280000</i>				
<i>No.7</i>	<i>0.344699000</i>	<i>6.59740800</i>	<i>19.486650000</i>				
<i>No.8</i>	<i>0.340951000</i>	<i>6.27119500</i>	<i>19.686840000</i>				
<i>No.9</i>	<i>0.327298000</i>	<i>4.79348200</i>	<i>20.454940000</i>				
<i>No.10</i>	<i>0.326106000</i>	<i>4.60186800</i>	<i>20.525070000</i>				
<i>No.11</i>	<i>0.325813000</i>	<i>3.11807600</i>	<i>20.542350000</i>				
<i>No.12</i>	<i>0.335186000</i>	<i>2.45960300</i>	<i>20.003470000</i>				